

Pomorskie  
Województwo  
GDAŃSKIE

# KARTA CMENTARZA

16068  
NR

Z

<b>A</b> 1 Miejscowość  NOWA CERKIEW	6 Nazwa cmentarza (ew. nazwa dawna)  przykościelny	<b>B</b> 13 Najstarszy istniejący nagrobek (data)  28 list. 1868	15 Groby o znaczeniu historycznym lub osób szczególnie zasłużonych 1. Ks. Jan Trepnau biskup Flaviński, Sufragan diecezji chełmińskiej ur. 18 czerw. 1835 zm. 16 czerw. 1906 2. Ks. Jan Tuchółka, proboszcz Nowocerkiewski ur. 17.3.1837 zm. 19.6.1909 3. Ks. radca Stanisław Zakrys ur. 10.11.1865 zm. 20.10.1938 4. Ks. lic. Jakób Malecki proboszcz nowocerkiewski dziekan delanatu gniewskiego ur. 27 kw. 1855 zm. 3 luty 1918 5. Grób rodzinny Hildebrandtów
2 Gmina  MORZESZCZYN  pow. TCZENSKI	7 Cmentarz dawny <input checked="" type="checkbox"/> tak  Cmentarz nowy (po 1945 r.) <input type="checkbox"/>	14 Istniejąca dokumentacja cmentarza i miejsce jej przechowywania  brak  Plan aktualny  brak  Plan dawny  brak  Inne materiały archiwalne  brak	
3 Adres cmentarza Nowa Cerkiew poczt. Nowa Cerkiew woj. gdańskie	8 Data założenia  1761		
4 Poprzednie nazwy miejscowości: Neukirch, Nuwekirche/1302/, Nowa ecclesia/1326/, Nowa Cerkiew /1583/, Nowacerkiew	9 Przynależność wyznaniowa obecna - katolicka dawna -		
5 (Nie) czynny ew. podstawa zamknięcia	10 Powierzchnia w ha: ogólna - 0,31 wolna -		
11 Położenie cmentarza Cmentarz położony jest przy kościele w centrum wsi.		16 Bibliografia 1. Słownik geogr. Królestwa Polskiego i innych krajów słowiańskich. W-wa 1890 2. Diecezja Chełmińska - zarys hist.-stat. Pelplin 1928. 3. Materiały kartograficzne	
12 Uwagi Ter. Org. Adm. Państwowej W planie zagosp. przestrz. gm. Morze- szczyn z 1977 zatwierdz. uchw. nr XX/71/77 Gm. Rady w Morze- szczynie nie obiekt uwzgl. Działka 103, ark. mapy 1, właśc. i użyt. Parafia Rzym. Kat. Nowa Cerkiew, ozn. hipot. - Art. 110 t. III. k. 77		17 Uwagi użytkownika  Nie zgłoszono uwag.	



C	Elementy cmentarza	Czy istnieją	IŁOŚĆ			
			Do XIX w	1 poł. XIX w	2 poł. XIX w	1 poł. XX w do 1945 r
18.	Mur ogrodzeniowy z cegły	tak			tak	
	Brama (-y) met.	4				1966/1985
	Wniebowzięcia odb. XIV					
	Kościół Matki Boskiej, całk. w 1764					
	Kaplica (-e) Kostnica mur. z cegły			tak		
	Kapliczka mur. z cegły z met. krzyż.			1868 r		
Nagrobki	wolnostojące	80		2	20	58
	przysienne	-				
	płyty	73			33	40
	Mogiły ziemne i umocn.	96 <sup>x/</sup>		1	53	33
	Inne elementy					śmietnik

x/brak możliwości identyfikacji dat  
19. Które obiekty wpisane są do rejestru zabytków

Brak

A-1091/90 z 24.04.1990

20	STARODRZEW	Ilość	Ø pnia w cm	Stan zdrowotny
	lipa	2	50-75	dobry
	kasztanowiec	8	85-110	dobry
	jesion	-		
	tuja [żywotnik]	11	5-10	dobry

21 Czy na terenie cmentarza znajdują się zarejestrowane pomniki przyrody ew. aleje

nie

22 Ogólny stan zachowania zieleni na cmentarzu występujący drzewostan w stanie zdrowotnym dobrym z wyj. 1 wierzby

23 Charakter rozplanowania cmentarza Cmentarz założony na rzucie nieregularnym, otoczony murem cegl. Mogiły wokół ogrodzenia.

24 Czytelność układu cmentarza

- całości czytelny  
- kwater } czytelny  
- nagrobków i mogił }

25. Ogólny stan zachowania cmentarza [nagrobków i drzewostanu]

Grobowce i pomniki w 15% w stanie średnim, 60% mogił ziemnych w stanie złym. Starodrzew w stanie zdrowotnym dobrym.

26. Istniejące zagrożenia

Dalsze zarastanie mogił ziemnych trawami.

27. Wnioski w zakresie prac:

- porządkowych oczyścić z traw mogiły ziemne w zach. części cmentarza, oczyścić napisy na części płyt nagrobnych  
- remontowych remont pomników /ok. 30 sztuk/, części ogrodzenia, kapliczki  
- konserwatorskich

28. Wnioski w zakresie niezbędnej dokumentacji

- poszczególnych nagrobków opracować  
- ewidencji całości cmentarza opracować ewidencję cmentarza  
- studium historycznego opracować  
- ewentualnie dokum. projektowej

29 Inne uwagi służb konserwatorskich spowodować opiekę konserwatorską obiektu

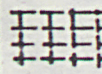
30. Wypełnił arch. Anna Haase  
Data 30. IX. 1985



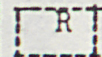
# LEGENDA



układ grobów



ślady układu



rezerwa terenu



groby najstarsze



mogiły ziemne



mogiły umocnione  
/obramowania, tumby,  
płyty leżące/



nagrobki wolnostojące



ozdobne ogrodzenia



obiekty murowane  
kościół, kaplica, gro-  
bowiec



j.w. zabytkowe



krzyż



mogiła /krzyż metalowy/



mogiła /krzyż kamienny,  
betonowy/



mogiła /krzyż drewnia-  
ny/



domniemana granica cm.



ogrodzenie nietrwałe



ogrodzenie trwałe



obwałowanie kamienne



obwałowanie ziemne



szpaler



aleja



drzewa powyżej  $\approx 50\text{cm}$



drzewa poniżej  $\approx 50\text{cm}$



grupy krzewów



żywopłot



skarpy



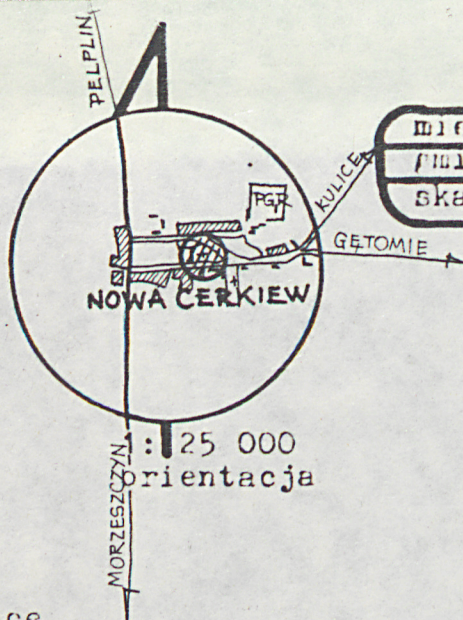
wejście



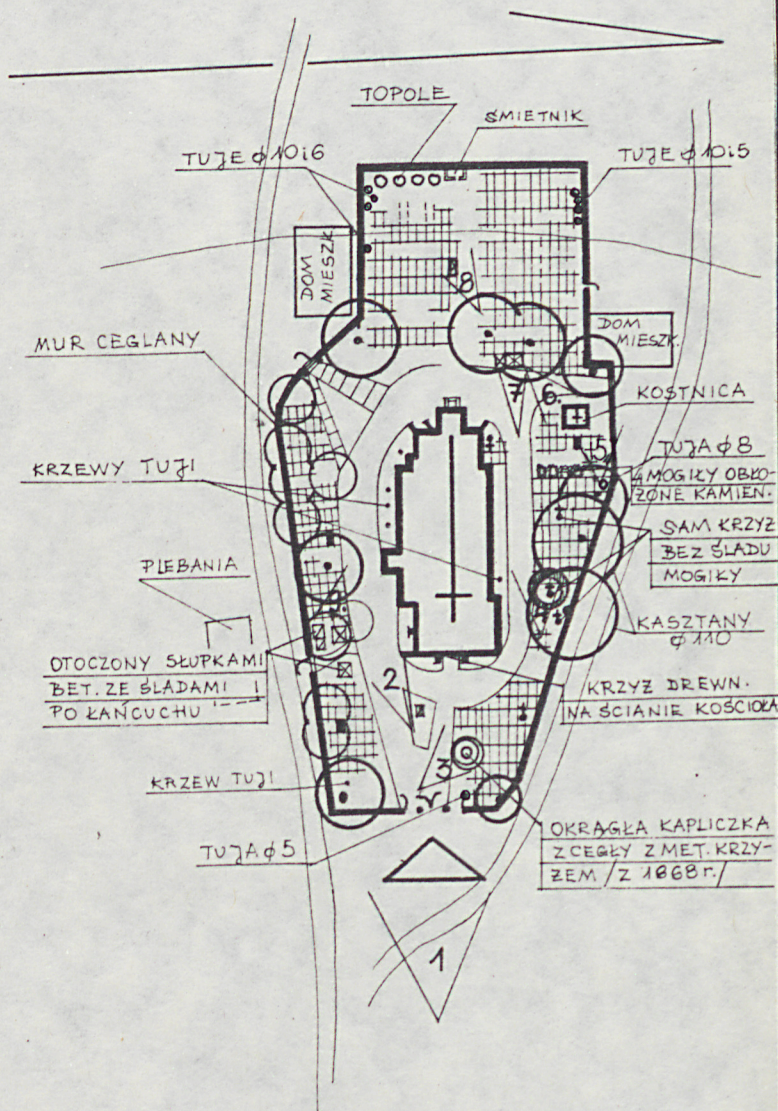
zdjęcie



najstarszy grób



Miejscowość NOWA CERKIEW  
gmina MORZESZCZYN  
skala rysunku 1:4000



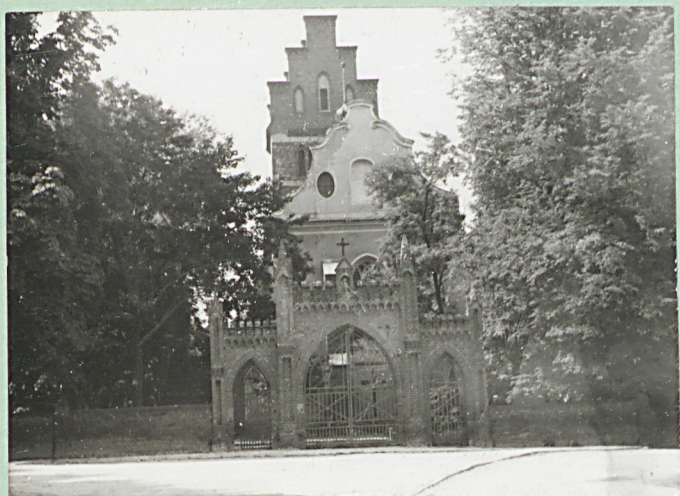
G D A R S K  
30.IX.1985r.

OPRACOWAŁ:

arch. Anna Haase Marx  
Andrzej Haase



32. DOKUMENTACJA FOTOGRAFICZNA





1. Wejście na cmentarz przykościelny. Brama met. z 1935r.
2. Wschodnia część cmentarza. Ścieżka wokół kościoła wyłożona płytami chodnikowymi.
3. Okrągła kapliczka, murowana z cegły, zakończona krzyżem z figurą Jezusa /metal/ z 1868r. Wymaga niezbędnej renowacji.
4. Najstarszy zachowany krzyż i nagrobek na tut. cmentarzu. Mogiła Jana Czarnowskiego, ur. 17. list. 1819, zm. 26. list. 1868. Za mogiłą - kasztanowiec o p 110cm.
5. Ozdobne metalowe krzyże. Z tyłu widoczna kaplica cmentarna, murowana z cegły.
6. Kioski od frontu, drzwi drewniane.
7. Grób rodziny Hildebrandtów. Pomnik i płyty z betonu, wkładki z napisami - marmurowe.
8. Pomnik na mogile dziecinnej. Aniołek i wianuszek z porcelany. Brak nazwiska zmarłego i daty zmarłego dziecka.
9. Pomnik /całość z betonu/ na mogile ks. radey  
 Stanisława Zakrysa  
 ur. 10.11.1865  
 zm. 20.10.1938.  
 Nagrobek wymaga renowacji.

