

KARTA CMENTARZA

NR

15 445

Z

A 1. Miejscowość STARA KOŚCIELNICA	6. Nazwa cmentarza (ew. nazwa dawna) brak	B 13. Najstarszy istniejący nagrobek (data) krzyż żeliwny II poł. XIX w.	15. Groby o znaczeniu historycznym lub osób szczególnie zasłużonych brak
2. Gmina MIŁORADZ <i>par. MALBORSKI</i>	7. Cmentarz dawny <input checked="" type="checkbox"/> tak Cmentarz nowy (po 1945 r.) <input type="checkbox"/>	14. Istniejąca dokumentacja cmentarza i miejsce jej przechowywania Ewidencja cmentarza ODZ Elbląg	
3. Adres cmentarza Stara Kościelnica 82-213 Miłoradz	8. Data założenia przypuszczalnie wraz wzniesieniem kościoła t.j. koniec XIV w.	Plan aktualny w w/w opracowaniu	
4. Poprzednie nazwy miejscowości Altmünsterberg	9. Przynależność wyznaniowa: obecna — rzym.-kat. dawna — rzym.-kat. i ewangelicki	Plan dawny z roku 1858. WAP Gdańsk sygn. 977/1728.	
5. (Nie) czynny ew. podstawa zamknięcia czynny	10. Powierzchnia w ha: ogólna — <input type="text" value="0,18"/> wolna — <input type="text" value="ok.0,10"/>	Inne materiały archiwalne 1930 Księgi parafialne 1708- Kirchenbuchenamt München 2	
11. Położenie cmentarza cmentarz położony wokół kościoła, usytuowany w centrum wsi, pomiędzy dwoma głównymi drogami wiejskimi. Od zachodu przylega do budynku i terenu przy plebanii, od północy do pola uprawnego. Z pozostałych stron ograniczony drogami.		16. Bibliografia brak bibliografii ściśle dotyczącej cmentarza	
12. Uwagi Ter. Org. Adm. Państwowej bez uwag		17. Uwagi użytkownika bez uwag	

18

C

Elementy
cmentarza

I L O Ś Ć

		Czy istnieją	Do XVIII w.	1 poł. XIX w.	2 poł. XIX w.	1 poł. XX w. (do 1945 r.)	2 poł. XX w.
Mur ogrodzeniowy		nie					
Brama(-y)		tak					1
Kościół		tak	1				
Kaplica(-e)		nie					
dzwonnica		tak			1		
Nagrobki	wolnostojące	tak			2	3	ok.150
	przyścienne	nie					
	plyty	nie					
Mogily		tak					ok.10
Inne elementy							

19. Które obiekty wpisane są do rejestru zabytków

20. STARODRZEW	Ilość	φ pnia w cm	Stan zdrowotny
lipa	-		
kasztanowiec	-		
jesion	10	50-80	dobry
tuja (żywnik)	1	30	dobry
modrzew	1	35	złamany wierzchołek
klon	2	60	dobry

21. Czy na terenie cmentarza znajdują się zarejestrowane pomniki przyrody ew. aleje

nie

22. Ogólny stan zachowania zieleni na cmentarzu

zachowane fragmenty, ok. 50 %, obsadzeń granicznych

23. Charakter rozplanowania cmentarza

typowy przykład cmentarza przykościelnego z centralnie usytuowanym kościołem, działka zbliżona w rzucie do prostokąta, groby lokalizowane wokół budowli sakralnej.

24. Czytelność układu cmentarza:

— całości dobra
— kwater brak
— nagrobków i mogił dobra

25. Ogólny stan zachowania cmentarza (nagrobków i drzewostanu)

cmentarz jako założenie przestrzenne i zielone zachowany stosunkowo dobrze, nagrobki w większości wymienione; drzewostan w ok. 50%

26. Istniejące zagrożenia

bez uwag

27. Wnioski w zakresie prac:

— porządkowych bez uwag
— remontowych
— konserwatorskich

28. Wnioski w zakresie niezbędnej dokumentacji:

bez uwag
— poszczególnych nagrobków
— ewidencji całości cmentarza
— studium historycznego
— ewentualnie dokum. projektowej

29. Inne uwagi służb konserwatorskich

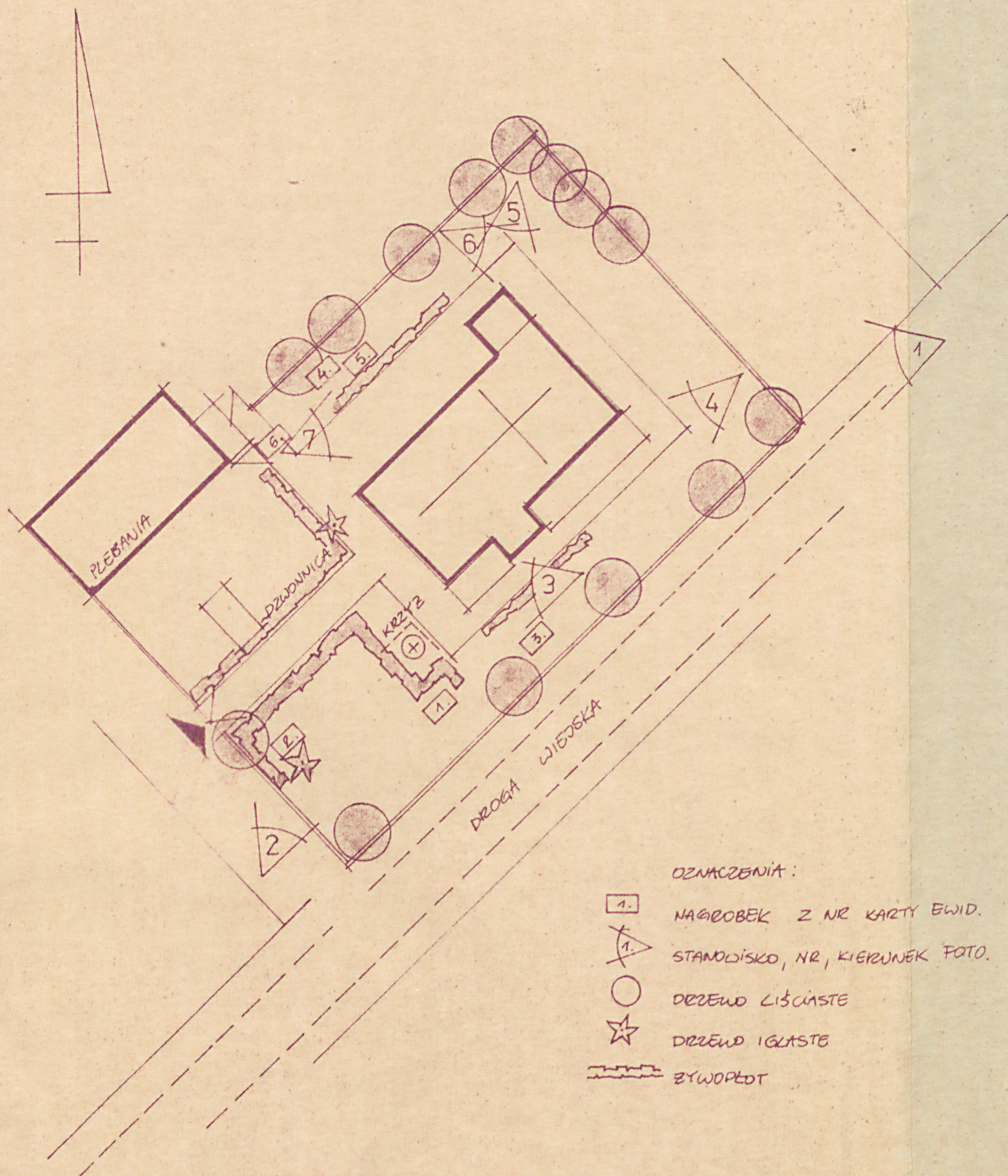
bez uwag

30. Wypełnił:

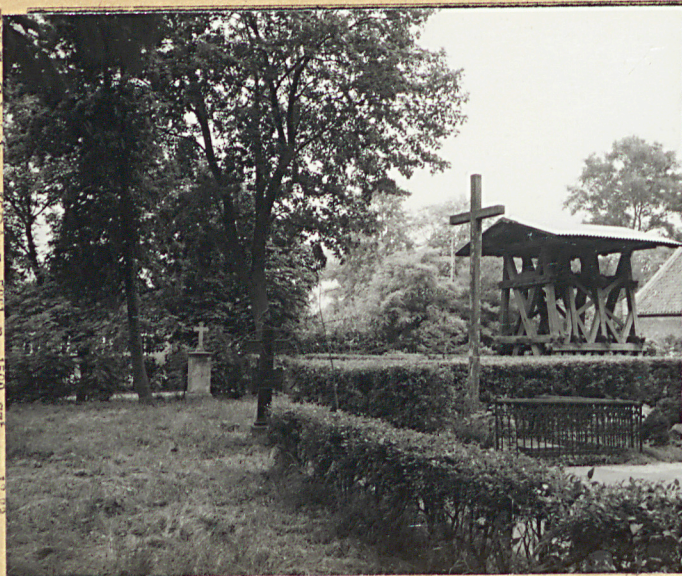
J. Gzowski
Data: wrzesień 1984

STARA KOŚCIELNICA cmentarz rzym.-kat.

1 : 500



WRZESIEŃ 1984R.



3.



1.



4.



7.



5.



2.