

## KARTA CMENTARZA

NR

14 889

N

<b>A</b> 1. Miejscowość G D A Ń S K	6. Nazwa cmentarza (ew. nazwa dawna) obecna - cmentarz komunalny nr. 5 dawna - św. Franciszka	<b>B</b> 13. Najstarszy istniejący nagrobek (data) przełom XIX/XX w. krzyż żeliwny	15. Groby o znaczeniu historycznym lub osób szczególnie zasłużonych brak
2. Gmina dzielnica KRZYŻOWNIKI pow. GDAŃSKI	7. Cmentarz dawny <input checked="" type="checkbox"/> tak Cmentarz nowy (po 1945 r.) <input checked="" type="checkbox"/> tak poszerzenie	14. Istniejąca dokumentacja cmentarza i miejsce jej przechowywania Ewidencja cmentarza GODZ Gdańsk ul. Długa	
3. Adres cmentarza Gdańsk - Krzyżowniki ul. Kartuska 238	8. Data założenia przełom XIX/XX w.	Plan aktualny w w/w opracowaniu	
4. Poprzednie nazwy miejscowości Danzig	9. Przynależność wyznaniowa: obecna — komunalny dawna — rzym.-kat	Plan dawny Gelaendeplan der Freien Stadt Danzig 1933-41 ; 1 : 5000, PAN Gdańsk, dz. Kartogr. B 550.	
5. (Nie) czynny ew. podstawa zamknięcia	10. Powierzchnia w ha: ogólna — <input type="text" value="3,07"/> całość wolna — <input type="text" value="ok.0,3"/>	Inne materiały archiwalne Księgi cmentarne od 1904 r. - biuro cmentarza.	
11. Położenie cmentarza cmentarz położony na północnym stoku doliny, przez którą przebiega ul. Kartuska, na wysokości Lecznicy Zwierząt. W pewnym oddaleniu od ulicy, od półn. przylega do terenu zabudowanego, od wschodu do ulicy, od pozostałych stron do ogrodów i pól.	16. Bibliografia nie natrafiono na bibliografię ściśle dotyczącą cmentarza		
12. Uwagi Ter. Org. Adm. Państwowej bez uwag	17. Uwagi użytkownika bez uwag		



18 C		Elementy cmentarza	Czy istnieją	I Ł O Ś Ć				
				Do XVIII w.	1 poł. XIX w.	2 poł. XIX w.	1 poł. XX w. (do 1945 r.)	2 poł. XX w.
Mur ogrodzeniowy			nie					
Brama(-y)			tak					1
Kościół			nie					
Kaplica(-e)			tak				1	
Nagrobki	wolnostojące	tak					ok.40	6400
	przyścienne	nie						
	plyty	nie						
Mogily			tak					ok.80
Inne elementy			dane w tabeli dotyczą cmentarza w obrysie sprzed 1945 r.					

19. Które obiekty wpisane są do rejestru zabytków  
brak

20. STARODRZEW	Ilość	Ø pnia w cm	Stan zdrowotny
lipa	57	40-60	dobry
kasztanowiec	21	40-70	średni, drobne wypróchnienia
<del>kasztan</del> brzoza	6	40-50	b.dobry
tuja (żywołnik)			

21. Czy na terenie cmentarza znajdują się zarejestrowane pomniki przyrody ew. aleje  
brak

22. Ogólny stan zachowania zieleni na cmentarzu

zielen zachowana stosunkowo dobrze, częściowe ubytki w obsadzeniach kasztanowcami

23. Charakter rozplanowania cmentarza

cmentarz rozplanowany na rzucie prostokąta, później poszerzony o tereny na południe i zachód. Kompozycja oparta o trzy aleje wzdłużne i aleję poprzeczną.

24. Czytelność układu cmentarza:

— całości      dobra  
— kwater      dobra  
— nagrobków i mogił      dobra

25. Ogólny stan zachowania cmentarza (nagrobków i drzewostanu)  
układ cmentarza jak i założenie zieleni zachowane dobrze. Większość nagrobków wymieniona. Dawne, zachowane stosunkowo dobrze.

26. Istniejące zagrożenia

bez uwag

27. Wnioski w zakresie prac:

bez uwag  
— porządkowych  
— remontowych  
— konserwatorskich

28. Wnioski w zakresie niezbędnej dokumentacji:

bez uwag  
— poszczególnych nagrobków  
— ewidencji całości cmentarza  
— studium historycznego  
— ewentualnie dokum. projektowej

29. Inne uwagi służb konserwatorskich

bez uwag

30. Wypełnił:  
J. Gzowska

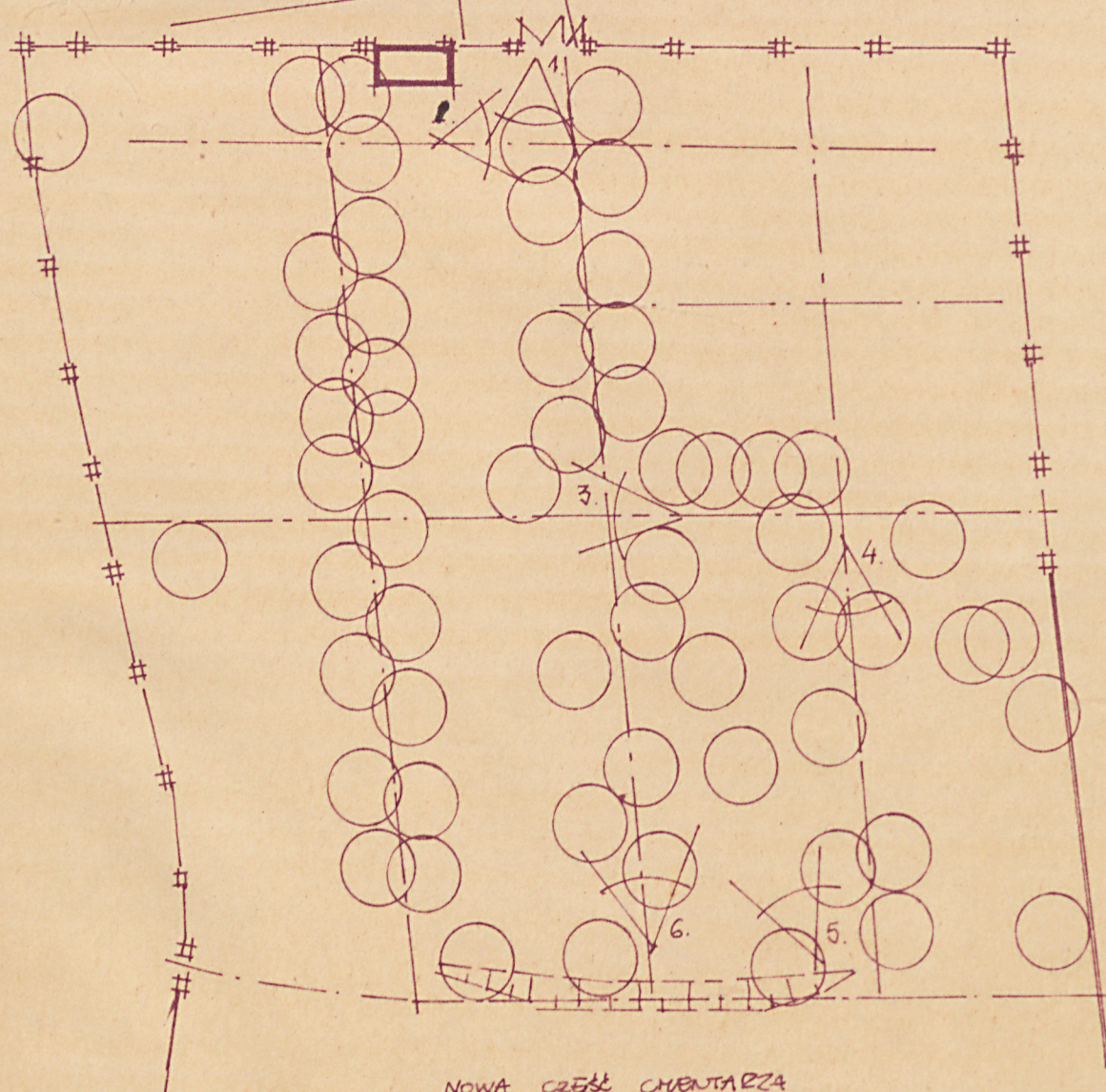
Data: lipiec 1984



KRZYŻOWNIKI ul. Kartuska

ul. KARTUSKA

1: 1000

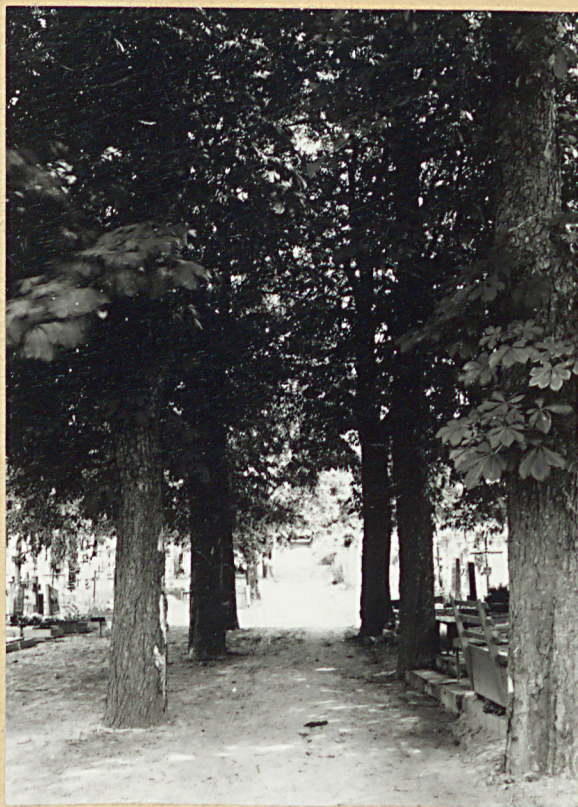


NOWA CZĘŚĆ CMENTARZA





5.



3.



4.



6.



1.