

## KARTA

## CMENTARZA

NR

14844

Z

A

1. Miejscowość

GDANSK-ORUNIA

2. Gmina

GDAŃSKI

3. Adres cmentarza

Gdańsk-Orunia ul.Brzegi 13

4. Poprzednie nazwy miejscowości

Danzig-Alt-Schottland

5. (Nie) czynny  
ew. podstawa zamknięcia

czynny

6. Nazwa cmentarza (ew. nazwa dawna)

dawna-Cm.św.Ignacego  
obecna-Cm.Komunalny nr 47. Cmentarz  
dawny

tak

Cmentarz  
nowy (po 1945 r.)

8. Data założenia

1866

9. Przynależność wyznaniowa:

obecna — komunalny

dawna — katolicki

10. Powierzchnia w ha:

ogólna —

2,70

wolna —

B

13. Najstarszy istniejący nagrobek  
(data)

1929

14. Istniejąca dokumentacja cmentarza  
i miejsce jej przechowywaniaEwidencja -mgr D.Krakowska-  
Górecka 1979-PKZ Toruń  
ODZ -Gdańsk  
Księgi cmentarne od 1865 r

Plan aktualny

W wyż.wym.ewidencji

Plan dawny

Plan der Stadt Danzig 1908

Inne materiały archiwalne

15. Groby o znaczeniu historycznym  
lub osób szczególnie zasłużonychGrób ks.Miszewskiego  
z 1931 r.-Prezesa Gminy  
Polskiej ,Prefekta Gimna-  
zjum Polskiego,Posła na  
Sejm z Gdańska.  
Znajduje się tu również  
pomnik ks.Miszewskiego.11. Położenie cmentarza W dzielnicy Orunia, powyżej rzeki Raduni,  
obok kościoła św.Ignacego.Położony na wsch.stoku  
Wysoczyzny Kaszubskiej, na zboczach morenowych.16. Bibliografia W.Ciechorski-"Historia kościoła i kronika  
parafii św.Ignacego w Gdańsku-Oruni, Miesięcznik  
Diecezjalny Gdański, R XII 1968" s 181-199.  
Schematyzm Diecezji Gdańskiej.

12. Uwagi Ter. Org. Adm. Państwowej

17. Uwagi użytkownika



C 18 Elementy cmentarza		I L O Ś Ć				
Czy istnieją		Do XVIII w.	1 poł. XIX w.	2 poł. XIX w.	1 poł. XX w. (do 1945 r.)	2 poł. XX w.
Mur ogrodzeniowy		nie				
Brama(-y)		nie				
Kościół		tak	1			
Kaplica(-e)		nie				
kostnica		tak		1		
Nagrobki	wolnostojące	tak			50	5600
	przyścienne					
	plyty					
Mogiły						
Inne elementy	dzwonnica	tak	1			

19. Które obiekty wpisane są do rejestru zabytków  
 Kościół p.w. św. Ignacego nr 395 z dnia 6.IX.71 r.  
 dzwonnica nr 397 z dnia j.w.

20.	Ilość	Ø pnia w cm	Stan zdrowotny
STARODRZEW			
lipa	123	50-70	dobry
kasztanowiec	1	80	dobry
jesion	7	67	dobry
tuja (żywotnik)			
klon	15	80-40	dobry
wiąz	1	60	dobry
jawor	4	60-70	dobry

21. Czy na terenie cmentarza znajdują się zarejestrowane pomniki przyrody ew. aleje

nie

22. Ogólny stan zachowania zieleni na cmentarzu

dobry

23. Charakter rozplanowania cmentarza

Założenie na rzucie nieregularnego wieloboku na osi wsch.-zach. w podziale na kwatery wymodelowane w układzie tarasowym.

24. Czytelność układu cmentarza:

— całości            dobra  
 — kwater            dobra  
 — nagrobków i mogił    dobra

25. Ogólny stan zachowania cmentarza (nagrobków i drzewostanu)

dobry

26. Istniejące zagrożenia

bez uwag

27. Wnioski w zakresie prac: —

— porządkowych  
 — remontowych  
 — konserwatorskich

28. Wnioski w zakresie niezbędnej dokumentacji: —

— poszczególnych nagrobków  
 — ewidencji całości cmentarza  
 — studium historycznego  
 — ewentualnie dokum. projektowej

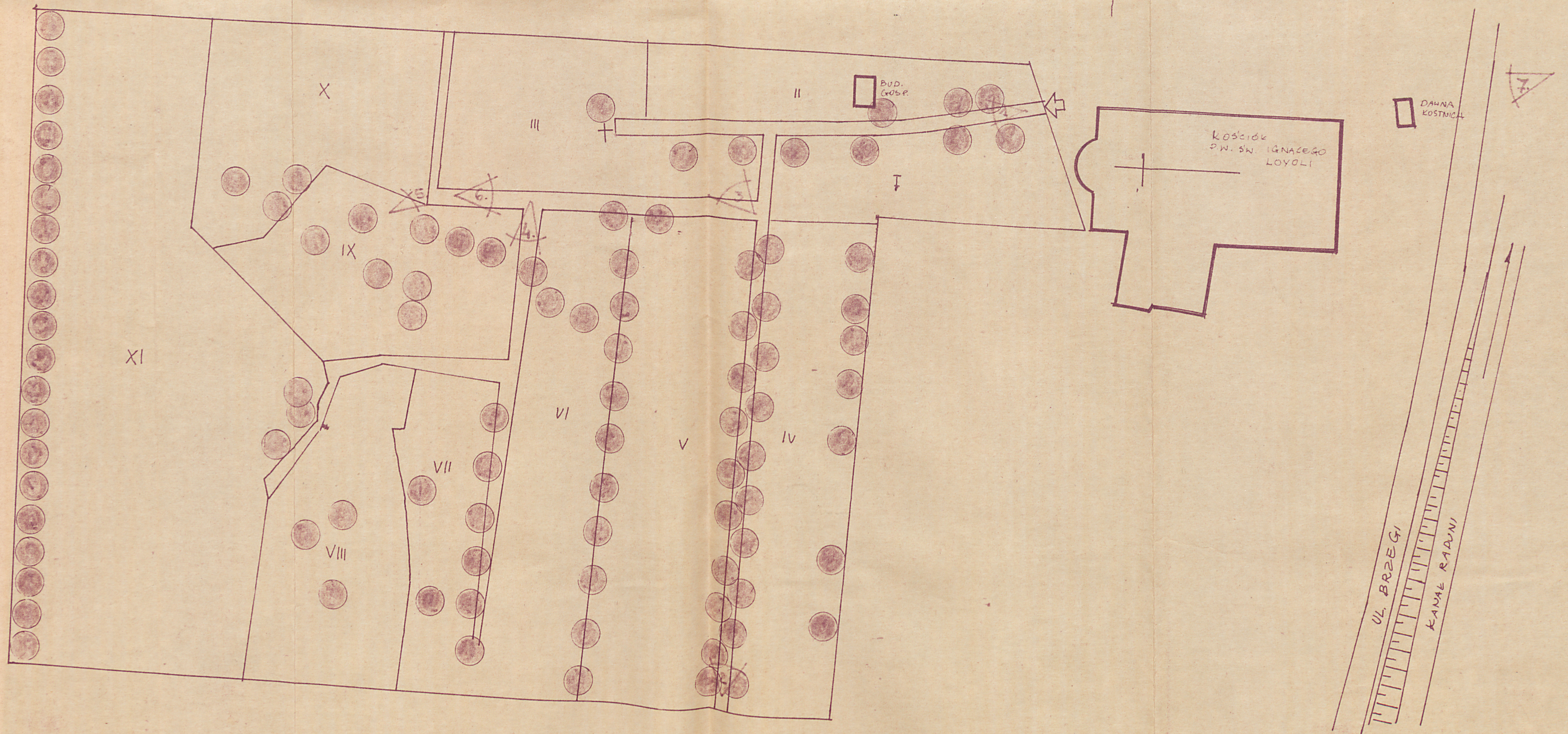
29. Inne uwagi służb konserwatorskich

30. Wypełnił:

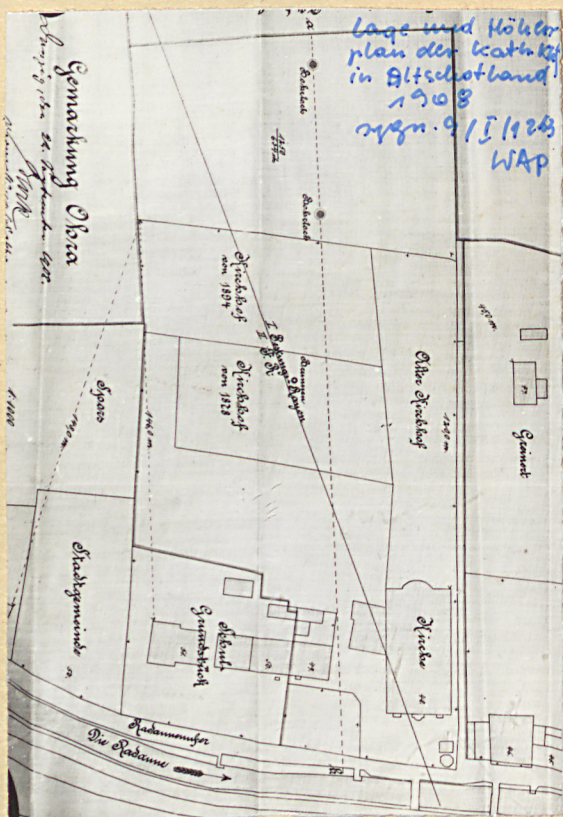
D.Rekowska  
 Data: wrzesień 84



GDANSK - ORUNIA - CMENTARZ KOMUNALNY PRZY UL. BRZEGI  
SKALA 1:500

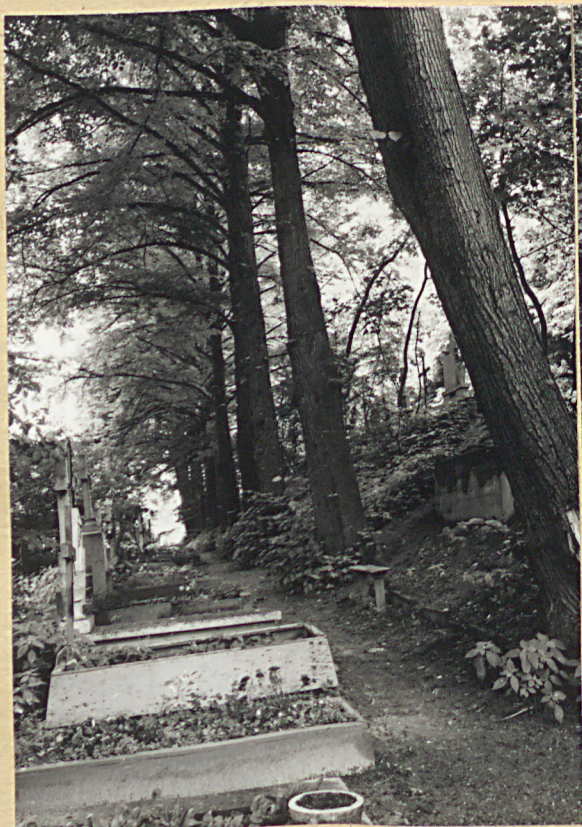






0

1



4

5





2



3



6



7