

Województwo

Pomorskie

SZŁUPSK

## KARTA CMENTARZA

NR

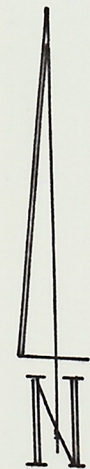
14603

<b>A</b> 1. Miejscowość  TRZEBIELINO	6. Nazwa cmentarza (ew. nazwa dawna)  przykościelny	<b>B</b> 13. Najstarszy istniejący nagrobek (data)  188-/il.3/, 1938/il.2/	15. Groby o znaczeniu historycznym lub osób szczególnie zasłużonych  brak danych
2. Gmina  loco pow. BYTOWSKI	7. Cmentarz dawny <input checked="" type="checkbox"/> tak  Cmentarz nowy (po 1945 r.) <input type="checkbox"/> -	14. Istniejąca dokumentacja cmentarza i miejsce jej przechowywania  Plan aktualny  brak	
3. Adres cmentarza  Trzebielino 89	8. Data założenia  połowa XIX w.	Plan dawny  brak	
4. Poprzednie nazwy miejscowości  Trebbin	9. Przynależność wyznaniowa:  obecna - -  dawna - ewangelicka	Inne materiały archiwalne mapa topogr./Messtischblatt/ 1:25000 ark. 530 z 1875 r.	
5. (Nie) czynny ew. podstawa zamknięcia  nieczynny	10. Powierzchnia w ha:  ogólna - 0,90  wolna - -		
11. Położenie cmentarza w pdł. części wsi przy kościele parafialnym. Teren równy od pld. łączy się z cmentarzem parafialnym  31. Szkic cmentarza	16. Bibliografia  brak	32. Dokumentacja fotograficzna Ryszard Patorski	
12. Uwagi Ter. Org. Adm. Państwowej parafia rzym-kat. w Trzeblinie	17. Uwagi użytkownika  brak uwag		



C 18. ELEMENTY CMENTARZA		Czy istnieją	ILOŚĆ				
			Do XVIII w.	1 poł. XIX w.	2 poł. XIX w.	1 poł. XX w. (do 1945 r.)	2 poł. XX w.
Mur ogrodzeniowy		nie					
Brama (-y)		nie					
Kościół		nie					
Kaplica (-e)		nie					
Nagrobki:	wolno stojące	tak				1	
	przyścienne	nie					
	płyty	nie					
Mogiły		tak			5		
Inne elementy		kapliczka				1	
19. Które obiekty wpisane są do rejestru zabytków <i>kościół z 1688-1691 r wraz z cmentarzem przykościelnym; rej. 168/47516 z 26 III 1960 r.</i>							
20.	STARODRZEW	Ilość	Ø pnia w cm	Stan zdrowotny			
	lipa	3	60	dobry			
	kasztanowiec						
	jesion	4	50	dobry			
	tuja (żywołnik)	5	30	dobry			
	klon	1	50	dobry			
21. Czy na terenie cmentarza znajdują się zarejestrowane pomniki przyrody ew. aleje <i>nie</i>							
22. Ogólny stan zachowania zieleni na cmentarzu <i>murawa, grupa drzew w części zach., żywopłoty i bluszcz</i>							
23. Charakter rozplanowania cmentarza <i>regularny</i>							
24. Czytelność układu cmentarza: <i>granice pierw. układu przestrz i rozszerzenia z 2 poł. XIX w.</i> – całość <i>zatarta</i> – kwater <i>zatarta</i> – nagrobków i mogił <i>zatarta</i>							
25. Ogólny stan zachowania cmentarza (nagrobków i drzewostanu) <i>pozostała grupa drzew, nagrobek i kilka rozrzuconych fragm. nagrobków</i>							
26. Istniejące zagrożenia <i>dewastacja</i>							
27. Wnioski w zakresie prac: – porządkowych <i>uporządkowanie części zachodniej i zabezpieczenie sepulkraliów</i> – remontowych – konserwatorskich							
28. Wnioski w zakresie niezbędnej dokumentacji: – poszczególnych nagrobków <i>nie</i> – ewidencji całości cmentarza <i>nie</i> – studium historycznego <i>nie</i> – ewentualnie dokum. projektowej <i>nie</i>							
29. Inne uwagi służb konserwatorskich <i>ochrona układu przestrz. Henryk Grecki bez wpisu do rej. zabytków</i>						30. Wypełnił: <i>inż. Henryk Grecki</i> Data: <i>30.09.94 r.</i>	

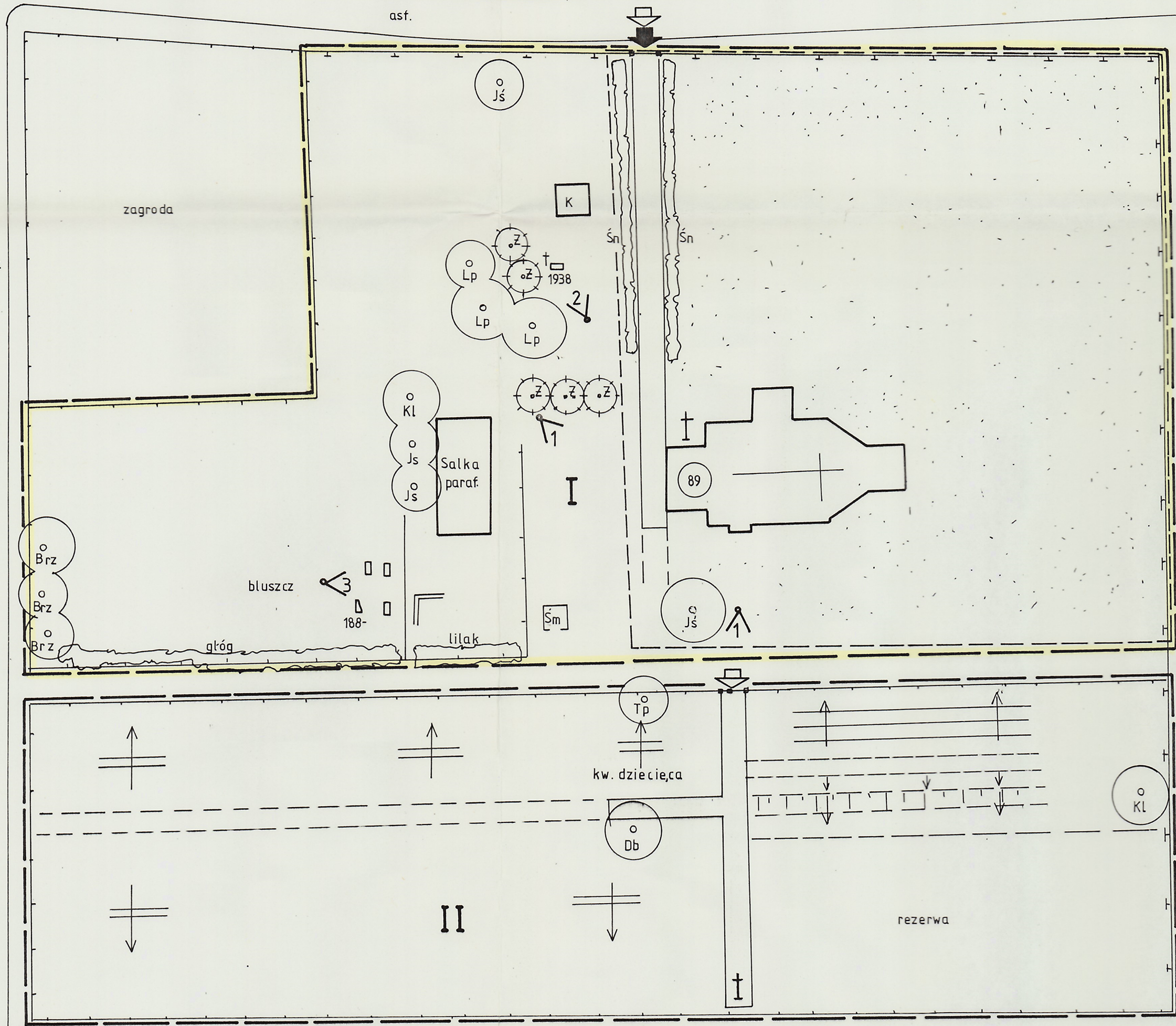




do wsi

dr.  
grunt.

pole



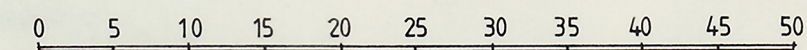
I CMENTARZ PRZYKOŚCIELNY

II CMENTARZ PARAFIALNY

# TRZEBIELINO

WOJ. SŁUPSKIE

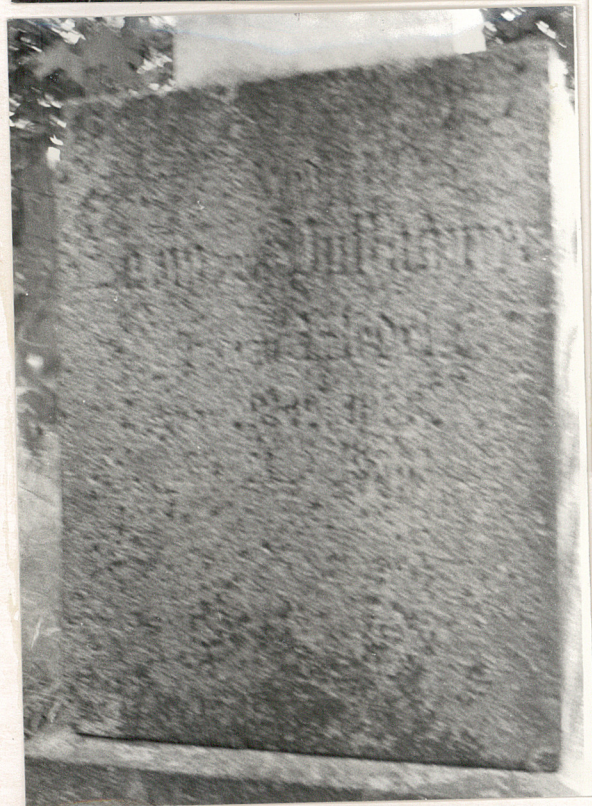
1 : 500



## OZNACZENIA

- PIERWOTNA GRANICA CMENTARZA
- AKTUALNA GRANICA CMENTARZA
- DAWNE I AKTUALNE WEJŚCIA
- <1 STAN. I KIER. WYK. ZDJĘĆ FOTO
- † KRZYŻ CMENTARNY
- K KAPLICZKA
- † KRZYŻ NAGROBNY
- D 188- ZNISZCZONY NAGROBEK
- ← RZĘDY I ORIENTACJA MOGIŁ WSPÓŁCZESNYCH
- Śm ŚMIETNIK
- DRZEWO LIŚCIASTE
- ZYWOPŁOT
- ZYWOTNIK
- TRAWA
- Brz BRZOZA
- Db DĄB
- Js JESION
- Kl KLON
- Śn ŚNIEGULICZKA
- Tp TOPOLA
- ŚCIEZKA ZIEMNA I O NAWIERZCHNI BET.





Trzebielino, cmentarz przykościelny  
 1. Kościół  
 2. Krzyż nagrobny i inskrypcja na cokole z 1938  
 3. Stela z 188/-/r.