

1. Obiekt

DAWNY PAŁAC HASBACHA

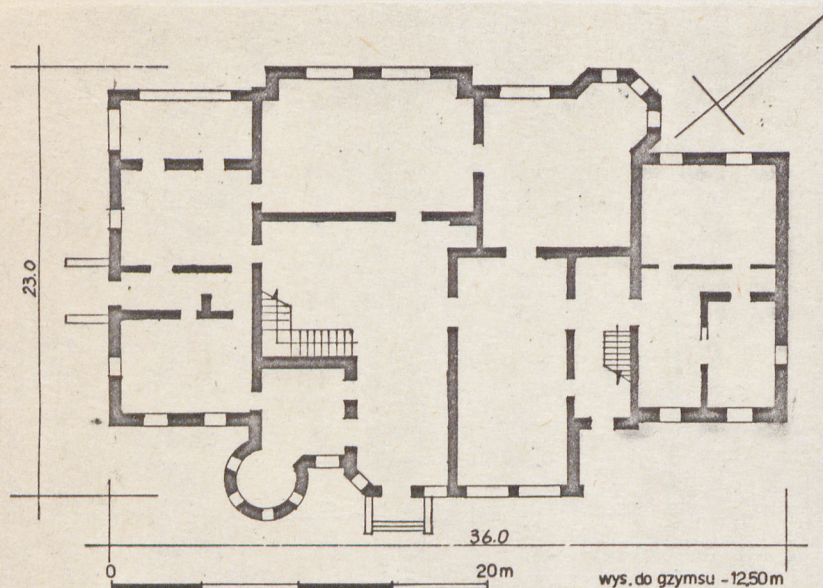
2. Czas powstania

4 ćw. XIX w.

3. Miejscowość

BIAŁYSTOK - DOJLIDY

11 Zdjęcia, plan sytuacyjny, rzuty



4. Adres

ul. DOJLIDY FABRYCZNE 23
nr hipoteczny

5. Przynależność administracyjna

województwo białostockie

gmina m. Białystok

6. Poprzednie nazwy miejscowości

7. Przynależność administracyjna
przed 1 VI 1975

województwo Białostockie

powiat m. Białystok

8. Właściciel i jego adres

9. Użytkownik i jego adres

PP PKZ Oddział Białystok

10. Rejestr zabytków

Nr 507 data 8. XII. 1981
A-134

autor zdjęć Wojciech Jankowski
data wykonania X. 1978 r.
miejsce przechowywania negatywów

12. Autorzy, historia obiektu, określenia stylu.

Wielkość bieżącej powierzchni użytkowej
cała powierzchnia
cała powierzchnia

13. Opis (sytuacja, materiał i konstrukcja, rzut, bryła, elewacje, dach, wnętrze wyposażenie, instalacje)

Teren, na którym znajduje się pałac o nieregularnym obrysie, ogrodzony siatką drucianą, usytuowany u zbiegu dwóch ulic - Myśliwskiej i Dojlidy Fabryczne, z wjazdem od strony południowo-zachodniej z ul. Dojlidy Fabryczne. Pałac położony jest w głębi, otoczony parkiem z bujnym drzewostanem.

Murowany z cegły, tynkowany; dach obity blachą cynkową, wewnątrz stropy nowe z płyt betonowych na belkach stalowych, schody drewniane, podłogi parkietowe, okna skrzynkowe.

Założony na nieregularnym planie, zbliżonym do prostokąta, z dwiema wieżami ustawionymi po przekątnej, w narożnikach północnym i południowym oraz z prostokątnymi skrzydłami od strony południowo-zachodniej i północno-wschodniej.

Bryła rozczłonkowana, dwukondygnacyjna, podpiwniczona, z użytkowym poddaszem, zaakcentowaną dwiema wieżami z wysokimi ostrobocznymi hełmami, dach dwuspadowy o nierównym kącie nachylenia połaci.

Elewacje na obu kondygnacjach dzielone płaskimi kanelowanymi pilastrami, dźwigającymi gzymsy. W podziałach symetrycznie rozmieszczone okna zamknięte od góry łukami półpełnymi. Nad elewacją południowo-zachodnią dekoracyjnie opracowana lukarna, pozostałe prostokątne. Ryzalit elewacji północno-zachodniej zamknięty szczytem o obrysie łuku wklęsło-wypukłego.

Instalacja elektr., wodn.-kanal., c.o.

0. Podstawowe nazwy miejscowości

1. Gmina

2. Powiat

3. Powiatowość administracyjna

4. Powiatowość

5. Powiatowość

1. Zmiana stanu obiektu, rzut

1. Obiekt

2. Stan bieżący

3. Właściciel

WRSCHITEKTURA I WIDOKOWIDOK
KRYTYCZNE WIDOKOWIDOK
WIDOKOWIDOK W WIDOKOWIDOK
WIDOKOWIDOK WIDOKOWIDOK

A B C D E F G H I J K L M N O P Q R S T U V W X Y Z

21. Akta archiwalne (rodzaj akt, numer i miejsce przechowywania)

22. Bibliografia

23. Źródła ikonograficzne i fotografie (rodzaj, miejsce przechowywania, sygnatury)

24. Uwagi różne

25. Wypełnił

Ewa Łuszczyńska
X.1978 r.

26. Sprawdził

27. Załączniki

1. Miejscowość

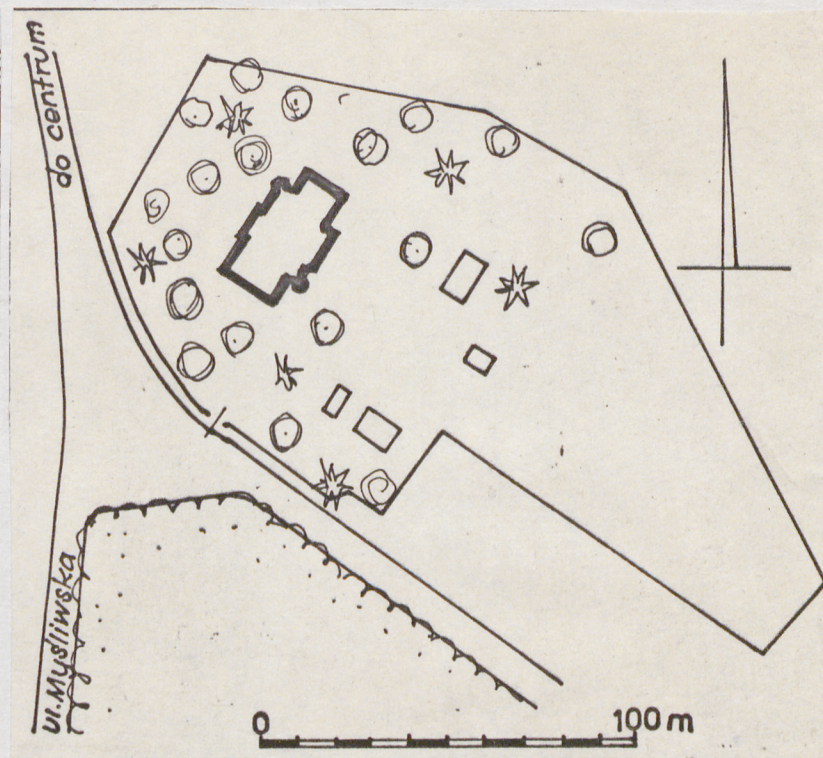
BIAŁYSTOK-DOJLIDY

2. Obiekt (nazwa jak w karcie)

D. pałac Hasbacha

3. Zawartość wkładki (nazwa obiektu lub materiału uzupełniającego)

zdjęcia, plan sytuacyjny



Wkładkę założył: Ewa Łuszczynska, X. 1978 r.
(imię, nazwisko, data)

Miejsce przechowywania negatywów:

Jedn. Wyd. Akcyd. Olsztyn zam. 1299/S/78
OZGrafi. ZP. Ostróda zam. 1040 n. 20000



Wzór ODZ 1978 r.