

Województwo **Podlaskie**
ŁOMŻYŃSKIE

KARTA CMENTARZA

NR 13631

Z

A	1. Miejscowość STAWISKI	6. Nazwa cmentarza (ew. nazwa dawna) Cmentarz żydowski, tzw. Mogilki	B	13. Najstarszy istniejący nagrobek (data) XIX w. nie odnaleziono	15. Groby o znaczeniu historycznym lub osób szczególnie zasłużonych brak
	2. Gmina STAWISKI pow. KOLNEŃSKI	7. Cmentarz dawny <input checked="" type="checkbox"/> Cmentarz nowy (po 1945 r.) <input type="checkbox"/>		14. Istniejąca dokumentacja cmentarza i miejsce jej przechowywania brak	
	3. Adres cmentarza Stawiski-Mogilki, ul. Łom- żyńska	8. Data założenia brak danych XIX w.		Plan aktualny brak	
	4. Poprzednie nazwy miejscowości Fortunatowo	9. Przynależność wyznaniowa: obecna - brak dawna - mojżeszowa		Plan dawny brak	
	5. <u>(Nie) czynny</u> ew. podstawa zamknięcia	10. Powierzchnia w ha: ogólna - <input type="text" value="ok. 3"/> wolna - <input type="text" value="-"/>		Inne materiały archiwalne brak	
11. Położenie cmentarza Cmentarz położony na niewielkim wzniesieniu, ok. 250 m od ulicy, obok POM-u, na terenie obejmującym dawne grodzisko. Otoczony łąkami. Pn-zach. granicę stanowi rzeka i rów. Od ulicy prowadzi polna droga.			16. Bibliografia Łomża i województwo. Krajobraz i architektura. Warszawa 1984, s. 125.		
12. Uwagi Ter. Org. Adm. Państwowej brak			17. Uwagi użytkownika brak		

C 18. ELEMENTY CMENTARZA		Czy istnieją	I L O Ś Ć				
			Do XVIII w.	1 poł. XIX w.	2 poł. XIX w.	1 poł. XX w. (do 1945 r.)	2 poł. XX w.
Mur ogrodzeniowy fragm.		tak			1		23. Charakter rozplanowania cmentarza W pm.-zach. części grodzisko. Układ nie-regularny, zatarty.
Brama I-yl		nie					
Kościół		nie					
Kaplica I-el		nie					
Nagrobki:	wolnostojące frag.	tak	kilkanaście				
	przyścienne	nie					
	plyty fragm.	tak	kilkanaście				
Mogiły ślady		tak	kilkadziesiąt				24. Czytelność układu cmentarza: - całość słaba - kwater, brak - nagrobków i mogił zatarta
Inne elementy grodzisko wał ziemny		tak tak	ślady				
19. Które obiekty wpisane są do rejestru zabytków <div style="text-align: right;">brak <i>Nu vej. 375/88</i></div>							25. Ogólny stan zachowania cmentarza (nagrobków i drzewostanu) Bardzo zły. Nagrobki w większości zniszczone i rozkopane.
20. STARODRZEW		Ilość	Ø pnia w cm	Stan zdrowotny			
lipa							26. Istniejące zagrożenia Wypas bydła
kasztanowiec							
jesion							27. Wnioski w zakresie prac: - <u>porządkowych</u> ogrodzenie i uporządkowanie terenu - <u>remontowych</u> naprawa muru - <u>konserwatorskich</u> zbadanie całego terenu cmentarza
tuja (żywotnik)			brak starodrzewia				
							28. Wnioski w zakresie niezbędnej dokumentacji: - poszczególnych nagrobków - ewidencji całości cmentarza - <u>studium historycznego</u> - ewentualnie dokum. projektowej
21. Czy na terenie cmentarza znajdują się zarejestrowane pomniki przyrody ew. aleje <div style="text-align: right;">brak</div>							29. Inne uwagi służb konserwatorskich Należy uzupełnić informacje na płycie przydrożnej: "Dawny cmentarz żydowski".
22. Ogólny stan zachowania zieleni na cmentarzu Teren porośnięty trawą i samosiewem. Korona grodziska porośnięta gęsto krzewami.							
30. Wypełnił: M. Gmiter, D. Gromski, Cz. Kiełbon Data: 1986 E. Sadowska							

D. cmentarz żydowski - "Grodzisko"
Szkielet 1:1000, opr. Cz. Kielbaso.

..... - ślady wału ziemnego
i fragmenty muru kam.

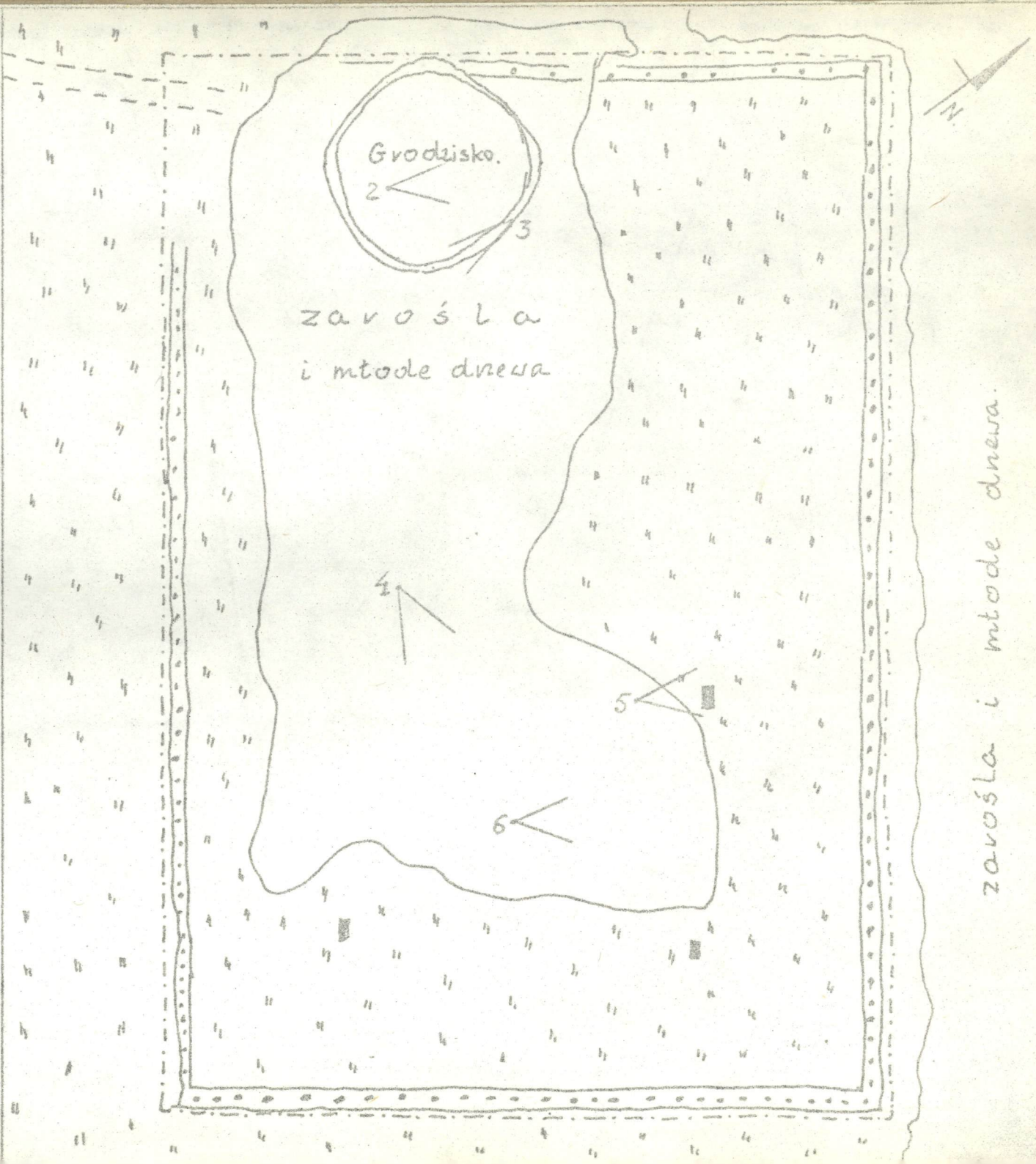
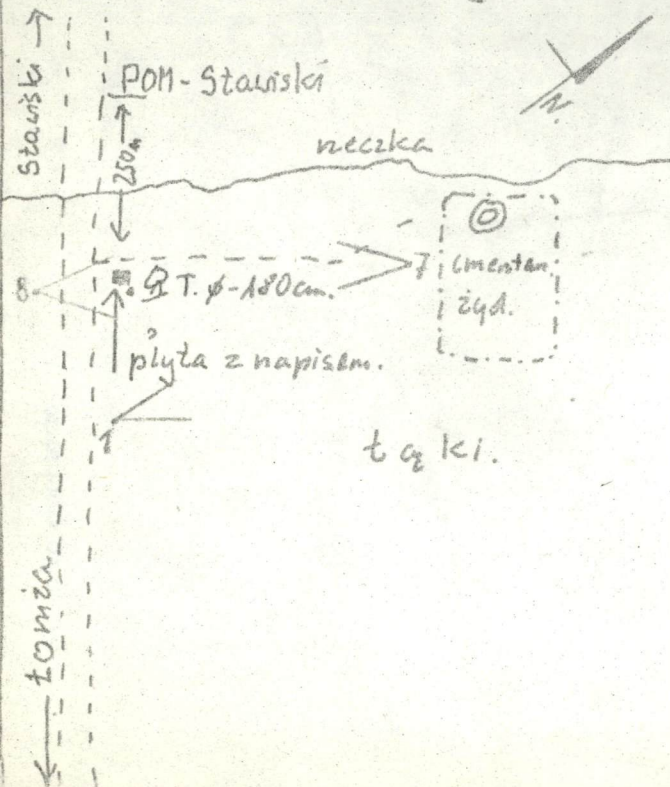
----- przybliżona granica cment.
zarosła.

trava.

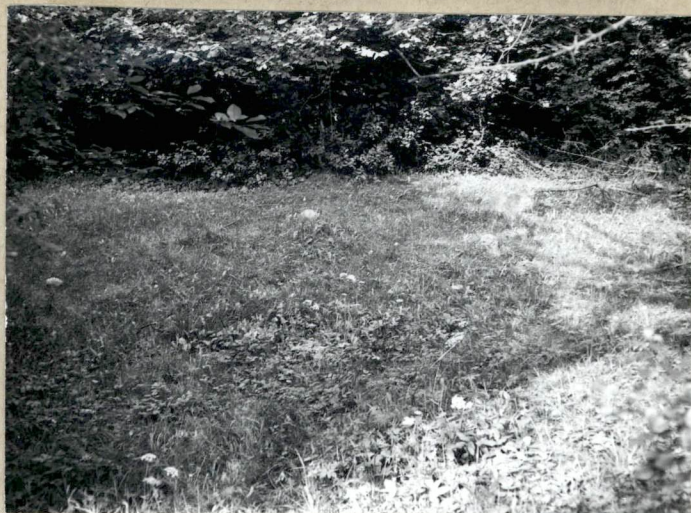
- drogi i drożki.

■ ■ fragmenty nagrobków.
T. G. Ø 180 cm - Topola - średn. 180 cm.

Stawiski- cmentarz. Sytuacja.



zavlaštena i metode dnevne.



Stanowiska zdjęć fotograficznych:

1. widok ogólny od str. pld-zach,
2. fragment terenu grodziska,
3. obwałowanie grodziska,
4. pld-wsch część cmentarza,
5. płyta nagrobna,
6. rozkopany grób,
7. ścieżka prowadząca na cmentarz,
8. płyta z napisem.

1. Miejscowość	2. Obiekt (nazwa jak w karcie)	3. Zawartość wkladki (nazwa obiektu lub materiału uzupełniającego)
STAWISKI	cmentarz żydowski	cd pkt 32



7.



8.

Wkładkę założył: Ewa Sadowska 1986-02-11
(imię, nazwisko, data)

Miejsce przechowywania negatywów: BBiDZ Łomża

jed. W.A. Olsztyn z. 135/S
OZGraf. Z.P. Ostróda z. 676 n. 40 000

Wzór ODZ 1978 r.