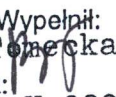


Województwo PODLASKIE		KARTA CMENTARZA		NR 13471	
A 1. Miejscowość RADZIŁÓW		6. Nazwa cmentarza (ew. nazwa dawna) Cmentarz mogiła ludności żydowskiej		B 13. Najstarszy istniejący nagrobek (data) - 14. Istniejąca dokumentacja cmentarza i miejsce jej przechowywania - Plan aktualny - Plan dawny - Inne materiały archiwalne	15. Groby o znaczeniu historycznym lub osób szczególnie zasłużonych W sierpniu 1941 r. Faszyści zamordowali ok. .800 osób narodowości żydowskiej z tych 500 osób spalili żywcem w stodole.
2. Gmina RADZIŁÓW <i>pow. grajewski</i>		7. Cmentarz dawny <input checked="" type="checkbox"/> tak Cmentarz nowy (po 1945 r.) <input type="checkbox"/>			
3. Adres cmentarza RADZIŁÓW ul. Piękna		8. Data założenia 1941			
4. Poprzednie nazwy miejscowości -		9. Przynależność wyznaniowa: obecna – mojżeszowa dawna – mojżeszowa			
5. (Nie) czynny ew. podstawa zamknięcia		10. Powierzchnia w ha: ogólna – <input type="text" value="0,01"/> wolna – <input type="text"/>			
11. Położenie cmentarza Mogiła usytuowana na skraju miejscowości po wschodniej stronie ulicy Pięknej.			16. Bibliografia Zabytkowe cmentarze i mogiły woj. łomżyńskiego, oprac. E.Szerszeń, Warszawa 1991 s.45.		
12. Uwagi Ter. Org. Adm. Państwowej -			17. Uwagi użytkownika - <i>W rej. : A-445 z 30.12.1991</i>		

C 18. ELEMENTY CMENTARZA		Czy istnieją	I L O Ś Ć				
			Do XVIII w.	1 poł. XIX w.	2 poł. XIX w.	1 poł. XX w. (do 1945 r.)	2 poł. XX w.
Mur ogrodzeniowy		nie					-
Brama I-yl		nie					
Kościół		nie					
Kaplica I-el		nie					
Nagrobki:	wolnostojące	nie					
	przyścienne	nie					
	płyty	nie					
Mogily		tak					1
Inne elementy tablica pamiątkowa							1
19. Które obiekty wpisane są do rejestru zabytków A-445 z 30. 12. 1991 r							
20.	STARODRZEW	Ilość	Ø pnia w cm	Stan zdrowotny			
	lipa	-					
	kasztanowiec	-					
	jesion	-					
	tuja (żywotnik)	-					
21. Czy na terenie cmentarza znajdują się zarejestrowane pomniki przyrody ew. aleje Nie							
22. Ogólny stan zachowania zieleni na cmentarzu -							
23. Charakter rozplanowania cmentarza - regularny							
24. Czytelność układu cmentarza: - całość czytelna - kwater - - nagrobków i mogił -							
25. Ogólny stan zachowania cmentarza (nagrobków i drzewostanu) Tablica pamiątkowa w dobrym stanie.							
26. Istniejące zagrożenia Nie stwierdzone.							
27. Wnioski w zakresie prac: - porządkowych - - remontowych - - konserwatorskich -							
28. Wnioski w zakresie niezbędnej dokumentacji: - poszczególnych nagrobków - - ewidencji całości cmentarza - - studium historycznego - - ewentualnie dokum. projektowej -							
29. Inne uwagi służb konserwatorskich -							30. Wypełnił: B. T.  Data: X 2005

RADZIŁÓW gm. Radziłów



ogrodzenie nietrwałe

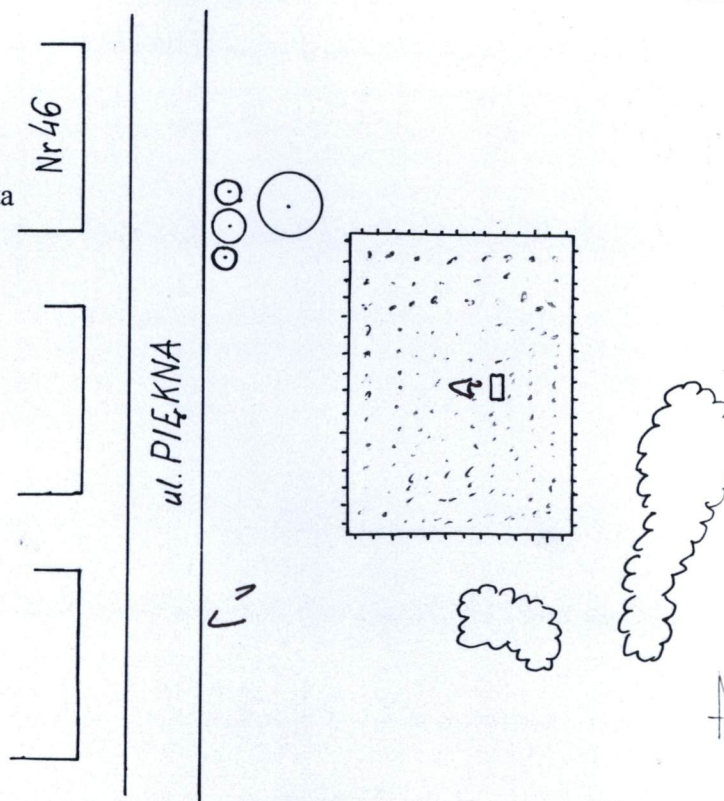
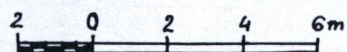


powierzchnia trawiasta

nr fotografii

Nr 46

ul. PIĘKNA





1



2

Charakterystyka obiektu

Mogila zbiorowa z 1941 r. Żandarmi z Einsatzkommando 8 wymordowali tu w sierpniu 41 r. ludność żydowską z Radziłowa. Zebranych uprzednio na rynku ludzi, zamknięto w stodole i żywcem spalono. Zamordowano ok. 800 osób < tego 300 rozstrzelano, a ok. 500 spalono w stodole.

Podlaskie

miejsowość

na rynku

Radziłów

pow. GRAJEWSKI

gmina

czas powstania

1965 r.

autor, warsztat

materiał, technika

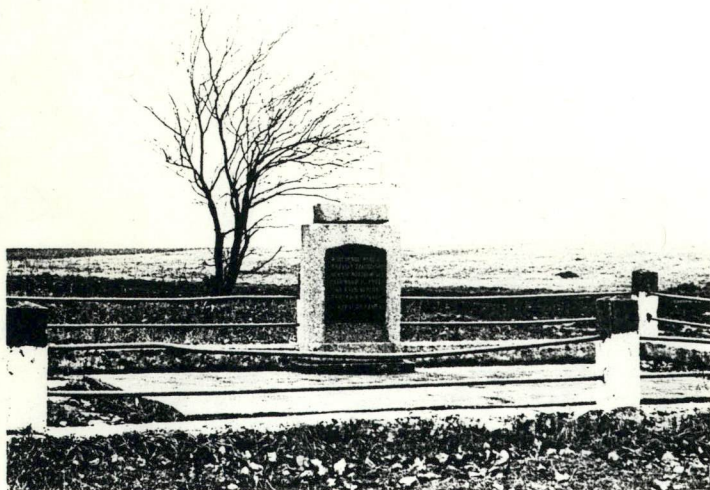
beton

wymiary

wys. ok 1 m

dokładna lokalizacja

przy drodze do wsi Brodowe?



Opis obiektu, sygnatury, napisy

Płyta

obelisk - beton., okrawężnienie beton.

ukwiecona, ogrodzenie z żelaznych rurek na słupach betonowych

napis: W SIERPNIU 1941 R. FASZYSCI ZAMORDOWALI 800 OSÓB NARODOWOŚCI ŻYDOWSKIEJ CZĘŚĆ ICH PAMIĘCI

Opieka patronacka

GS Radziłów


nr. rej. A-445/91



RADZIŁÓW gn. loco
MOGIŁA LUDNOŚCI CYWILNEJ POMORDOWANEJ
PODCZAS II WOJ. ŚWIAT

SKALA 1:10000

NR. DZIAŁKI 1188

 GRANICA OCHRONY KONSERWATORSKIEJ

Cmentarz w formie mogił z tablicz-
memoratywną poświęcony na dzień m. 1188
na służbę miasta. W sierpniu 1941 w
miejscu dawnej stodoły pomordowano około
800 Żydów z Radziszowa. Cmentarz w
formie prostokąta