

1. Obiekt

D O M

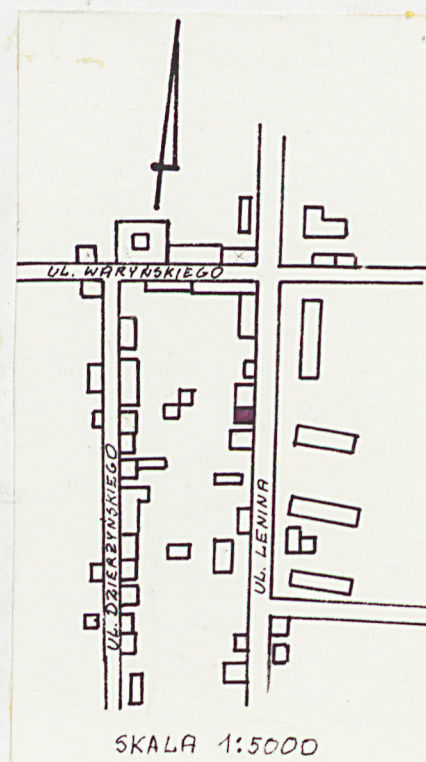
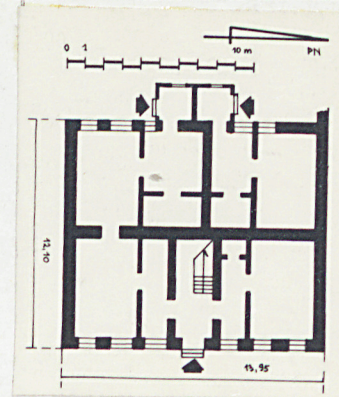
2. Czas powstania

2 poł., XIX w.

3. Miejscowość

Suwałki

11. Zdjęcia, plan sytuacyjny, rzuty



4. Adres

ul. Lenina 22
ob. Woniczowa 43
nr hipoteczny

5. Przynależność administracyjna

województwo suwalskie

gmina w/m

6. Poprzednie nazwy miejscowości

Suwałki

7. Przynależność administracyjna
przed 1.VI.1975

województwo białostockie

powiat suwalski

8. Właściciel i jego adres

PGKiM,
ul. Armii Czerwonej 82, Suwałki

9. Użytkownik i jego adres

J.W.

10. Rejestr zabytków

Nr. 235 data 8.02.82

W. Hulanicki, sierpień 1981r,
data wykonania PKZ O/Białystok
miejsce przechowywania negatywów

12. Autorzy, historia obiektu, określenia stylu.

Autor projektu ~~domu~~nieznany. Budynek typowy dla XIX-wiecznej zabudowy miast prowincjonalnych.

13. Opis (sytuacja, materiał i konstrukcja, rzut, bryła, elewacje, dach, wnętrze wyposażenie, instalacje)

Dom usytuowany w zachodniej pierzei, ustawiony kalenicowo do osi ulicy. Murowany z cegły, tynkowany. Plan: na rzucie prostokąta zbliżonego do kwadratu, z prostokątną przybudówką na osi elewacji tylnej i z oficyną po str.płn. Bryła: dom parterowy z mieszkalnym poddaszem, nakryty dachem dwuspadowym, częściowo podpiwniczony. Elewacja frontowa: 1 kondygnacyjna, 7 osiowa, z zaznaczeniem cokołu, ściana gładka rozczłonkowana poziomo gzymsami odcinkowymi parapetowym i nadokiennym, oś środkowa zaakcentowana gzymsem o przekroju łuku odcinkowego z kluczem oraz prostokątnym otworem dwiowym. Otwory okienne prostokątne. Okna dwuskrzydłowe z nadświetlem, drzwi drewniane, dwuskrzydłowe, filongowe, z nadświetlem. Na osiach otworów prostokątne płyciny wgłębne z dekoracją wypukłą, fasadę wieńczy gzyms profilowany. Elewacja boczna pld. - gładka z płaskim gzymsem kordonowym, 2 prostokątne okna w szczycie. Elewacja tylna - 1 kondygnacyjna z poddaszem, 6 osiowa, ściana gładka, otwory okienne prostokątne, na parterze dwuskrzydłowe z nadświetlem, na poddaszu - dwuskrzydłowe. Parter i poddasze rozdziela płaski gzyms-kordonowy. Dach: dwuspadowy o nierównym nachyleniu połaci, kryty eternitem falistym, konstrukcji krokwiowo-stolcowej. Wnętrze: 2 traktowe, na osi 1 traktu od ulicy sień z drewnianą klatką schodową i zejściem do piwnicy, stropy płaskie, podłogi z desek, brak dawnego wyposażenia. Instalacje: elektryczna, woda, piece węglowe.

11. Kubatura	15. Powierzchnia użytkowa	16. Przeznaczenie pierwotne	17. Użytkowanie obecne
809,7 m ³	168,7 m ²	mieszkalne	mieszkalne
18. Prace budowlane i konserwatorskie, ich przebieg i dokumentacja		19. Stan zachowania (fundamenty, ściany zewnętrzne, ściany wewnętrzne, sklepienia, stropy, konstrukcje dachowe, pokrycie dachu, wyposażenie i instalacje)	
		Zawilgocenie murów - łuszczenie tynku.	
20. Najpilniejsze postulaty konserwatorskie			
Osuszenie murów, założenie izolacji poziomej.			

21. Akta archiwalne (rodzaj akt, numer i miejsce przechowywania)

22. Bibliografia

Żofia Piłaszewicz "Suwałki. Studium historyczno - urbanistyczne" mpis, 1979-r.

23. Źródła ikonograficzne i fotografie (rodzaj, miejsce przechowywania, sygnatury)

24. Uwagi różne

25. Wypełnił

mgr M. Walkiewicz
PKZ O/Białystok

26. Sprawdził