

1. Obiekt

KAMENICA

2. Czas powstania

koniec XIX w.

3. Miejscowość

Suwałki

4. Adres

ul. Noniewicza 12

nr hipoteczny

5. Przynależność administracyjna

województwo suwalskie

gmina w/m

6. Poprzednie nazwy miejscowości

Suwałki

7. Przynależność administracyjna  
przed 1.VI.1975

województwo białostockie

powiat suwalski

8. Właściciel i jego adres

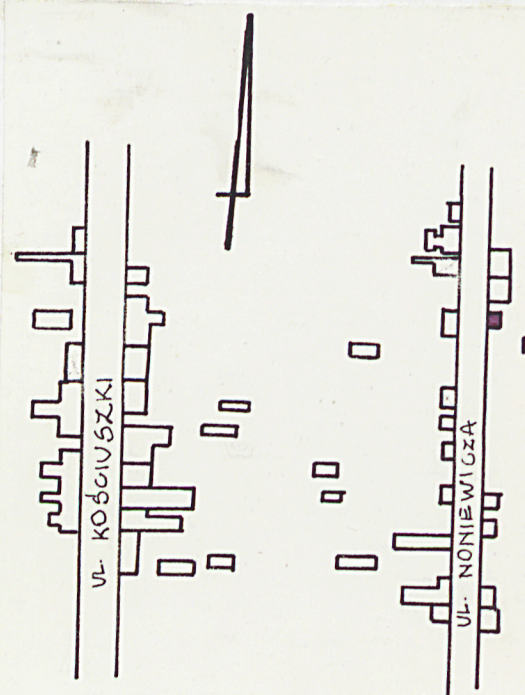
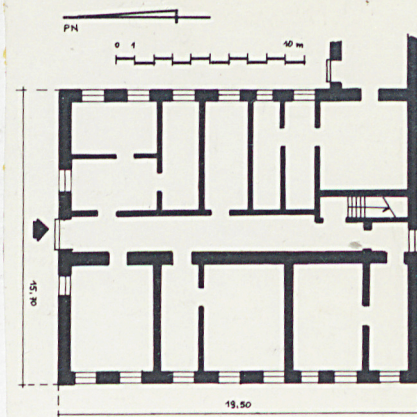
PGKiM, Suwałki,  
ul. Armii Czerwonej 82

9. Użytkownik i jego adres

j.w.

10. Rejestr zabytków

Nr 240 data 8.02.82



SKALA 1:5000



autor zdjęć PKZ O/Białystok  
data wykonania  
miejsce przechowywania negatywów



12. Autorzy, historia obiektu, określenia stylu.

Autor projektu kamienicy nieznany. Wzniesiona podczas XIX-wiecznej rozbudowy miasta. Bez charakterystycznych cech stylowych.

13. Opis (sytuacja, materiał i konstrukcja, rzut, bryła, elewacje, dach, wnętrze wyposażenie, instalacje)

Kamienica usytuowana we wsch. pierzei ul. Noniewiczza, ustawiona kalenicowo do osi ulicy. Murowana, tynkowana. Plan: prostokąta z oficyna po str.płd. Bryła: jednokondygnacyjna od frontu, od podwórza 3 środkowe osie dwukondygnacyjne nakryta dachem dwuspadowym, wyższe osie nakryte dachem dwuspadowym. Elewacje: frontowa 8 osiowa, gładka, rozczołkowana gzymsami i parapetowym ciągłym, odcinkowym profilowanym nadokiennym, zwieńczona gzymsem profilowanym. Otwory okienne proste katne od góry zamknięte łukiem odcinkowym, czterodzielne, ujęte w profilowane opaski. Na osiach nad oknami przemiennie prostokątne blendy lub okienka. El.płd. boczna - gładka, 2 osiowa z nieregularnym układem okien. Elew. boczna płn. - gładka z płaskim gzymsem kordonowym, 3 osiowa, z prostokątnym otworem drzwiowym pośrodku, zamkniętym łukiem odcinkowym, otwory okienne prostokątne o różnej wielkości, okno w trakcie od podwórza czterodzielne, pozostałe dwuskrzydłowe z nadświetlem. Drzwi drewniane dwuskrzydłowe z nadświetlem, częściowo przeszkłone, nad otworem wejściowym 2 żeliwne, płaskie wsporniki. Elew. tylna - 6 osiowa z płaskim gzymsem kordonowym, otwory okienne parteru prostokątne, okna sześciodzielne, w 2 kondygnacji otwory okienne prostokątne zamknięte łukiem odcinkowym, czterodzielne. Dach: dwuspadowy, krokwiowo-stolcowy, kryty eternitem falistym. Wnętrze: 2,5 traktowe, wejście w płn. elewacji do sieni, korytarza z którego po obu stronach drzwi do mieszkań, w końcu korytarza w trakcie od podwórza jednobiegowa, drewniana klatka schodowa. Podłogi z desek, sufity płaskie. Instalacje: elektryczna, piece węglowe, woda.



14. Kubatura	1.230,8 m <sup>3</sup>	15. Powierzchnia użytkowa	307,7 m <sup>2</sup>	16. Przeznaczenie pierwotne	mieszkalne	17. Użytkowanie obecne	mieszkalne
18. Prace budowlane i konserwatorskie, ich przebieg i dokumentacja				19. Stan zachowania (fundamenty, ściany zewnętrzne, ściany wewnętrzne, sklepienia, stropy, konstrukcje dachowe, pokrycie dachu, wyposażenie i instalacje)			Zawilgocenie ścian, grzyb w mieszkaniach, przgniła stolarka podłogowa, drzwi.
20. Najpilniejsze postulaty konserwatorskie				Osuszenie murów przez założenie izolacji poziomej, naprawa zniszczonej stolarki.			



21. Akta archiwalne (rodzaj akt, numer i miejsce przechowywania)

22. Bibliografia

**Zofia Piłaszewicz "Suwałki. Studium historyczno-urbanistyczne"**

**Białystok 1979r, mpis.**

23. Źródła ikonograficzne i fotografie (rodzaj, miejsce przechowywania, sygnatury)

24. Uwagi różne

25. Wypełnił

**mgr M. Walkiewicz**

**PKZ O/Białystok**

26. Sprawdził



1. Miejscowość

Suwałki

2. Obiekt (nazwa jak w karcie)

Kamienica, ul. Noniewiczza 12

3. Zawartość wkładki (nazwa obiektu lub materiału uzupełniającego)

1. elewacja tylna

2. elewacja boczna pld.



Wkładkę założył: mgr M. Walkiewicz, 1981r

(imię, nazwisko, data)

Miejsce przechowywania negatywów: PKZ O/Białystok

Jedn. Wyd. Akcyd. Olsztyn zam. 1299/5/78  
OZGraf. ZP. Ostróda zam. 1040 n. 20000