

1. Obiekt

DOM

2. Czas powstania

k. XIX w.

3. Miejscowość

Suwałki

4. Adres

ul. Lenina 34
ob. Womieria 31

nr hipoteczny

5. Przynależność administracyjna

województwo suwalskie

gmina w/m

6. Poprzednie nazwy miejscowości

Suwałki

7. Przynależność administracyjna
przed 1.VI.1975

województwo białostockie

powiat suwalski

8. Właściciel i jego adres

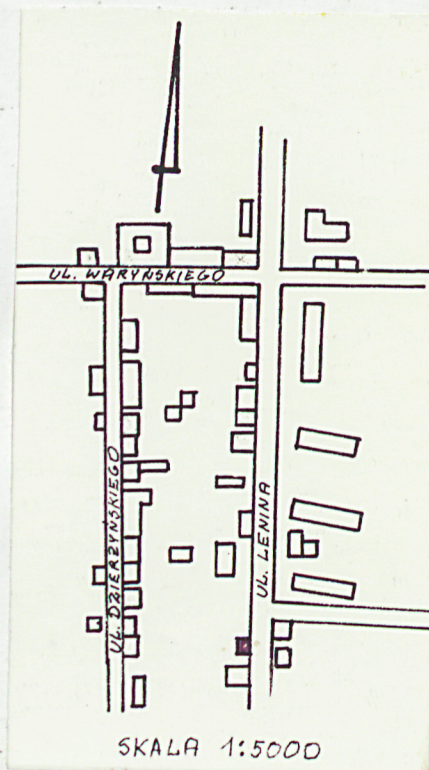
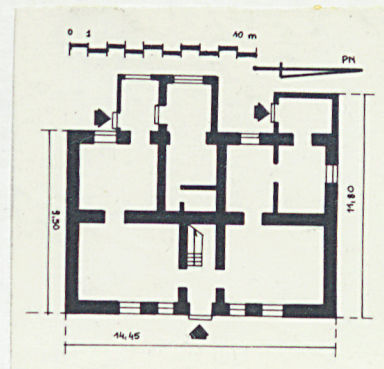
PGKiM, Suwałki,
ul. Armii Czerwonej 82

9. Użytkownik i jego adres

j.w.

10. Rejestr zabytków

Nr 133 data 8.02.1982



autor zdjęć W. Hulanicki,
data wykonania sierpień 1981, PKZ O/Białystok
miejsce przechowywania negatywów

12. Autorzy, historia obiektu, określenia stylu.

Autor projektu domu nieznany, dom typowy dla prowincjonalnej zabudowy miast na przełomie XIX i XX w.

13. Opis (sytuacja, materiał i konstrukcja, rzut, bryła, elewacje, dach, wnętrze wyposażenie, instalacje)

Dom usytuowany w pierzei zachodniej, ustawiony kalenicowo do osi ulicy. Murowany z cegły, tynkowany. Plan: na rzucie prostokąta z gankiem i prostokątną dobudówką w tylnej elewacji. Bryła: 1 kondygnacyjny, niepodpiwniczony, nakryty dachem dwuspadowym, ganek nakryty dachem dwuspadowym, dobudówka pulpitowym płaskim. Elewacja frontowa: 1 kondygnacyjna, 5 osiowa, lico muru gładkie z zaznaczeniem partii cokołu, na osi prostokątny otwór drzwiowy, okna prostokątne, dwuskrzydłowe z nadświetlem, drzwi drewniane, dwuskrzydłowe z nadświetlem, płaski gzyms wieńczący. Elewacja boczna pñ. - gładka z płaskim gzymsem kordonowym, w drugim trakcie prostokątne okno, w szczycie dachu prostokątne okno. Elewacja boczna pñd. - gładka, ślepa z płaskim gzymsem kordonowym, w szczycie prostokątne okno dwuskrzydłowe. Elewacja tylna - 5 osiowa, mniej więcej pośrodku, ale nie na osi - ganek zwieńczony trójkątnym szczytem, do ganku od str. pñd. dostawiona drewniana weranda z wejściem od pñd., wejście do dobudówki od pñd., stolarka okienna wymieniana. Dach: dwuspadowy, konstrukcji krokwiowo-stolcowej, kryty eternitem falistym, w połaci dachu od strony ulicy 1 okno. Wnętrze: dwutraktowe, z sienią na osi 1 traktu, w sieni drewniana klatka schodowa jednobiegowa, po str. pñ. i pñd. drzwi do mieszkań, podłogi z desek, sufity płaskie, w sieni strop szalowany drewnem, w drzwiach do mieszkania w części pñd. - zabytkowa płamka. Instalacje: elektryczna, piece węglowe, woda.

14. Kubatura 521,3 m ³	15. Powierzchnia użytkowa 137,2 m ²	16. Przeznaczenie pierwotne mieszkalne	17. Użytkowanie obecne mieszkalne
18. Prace budowlane i konserwatorskie, ich przebieg i dokumentacja		19. Stan zachowania (fundamenty, ściany zewnętrzne, ściany wewnętrzne, sklepienia, stropy, konstrukcje dachowe, pokrycie dachu, wyposażenie i instalacje) Budynek był przebudowywany w latach 1946 - 1952. Brak dawnego wyposażenia. Zawilgocenie murów do poziomu połowy parteru. Instalacje, pokrycie dachu - w normie.	
20. Najpilniejsze postulaty konserwatorskie Osuszenie murów przez założenie izolacji poziomej.			

21. Akta archiwalne (rodzaj akt, numer i miejsce przechowywania)

22. Bibliografia

Zofia Piłaszewicz "Suwałki. Studium historyczno-urbanis-
tyczne" 1979 r, mpis.

23. Źródła ikonograficzne i fotografie (rodzaj, miejsce przechowywania, sygnatury)

24. Uwagi różne

25. Wypełnił

mgr M. Walkiewicz
PKZ O/Białystok

26. Sprawdził

1. Miejscowość Suwałki	2. Obiekt (nazwa jak w karcie) Dom	3. Zawartość wkładki (nazwa obiektu lub materiału uzupełniającego) ul. Lenina 34 elewacja boczna płn.
---------------------------	---------------------------------------	---



Wkładkę założył: mgr. M. Walkiewicz, 1981r,
(imię, nazwisko, data)

Miejsce przechowywania negatywów: PKZ O/Białystok

Jedn. Wyd. Akcyd. Olsztyn zam. 1299/8/78
GZ Graf. ZP. Ostróda zam. 1040 n. 20000

Wzór ODZ 1978 r.