

OSRODEK DOKUMENTACJI
ZABYTEKOW W WARSZAWIE

KARTA EWIDENCYJNA ZABYTEKOW
ARCHITEKTURY I BUDOWNICTWA

A B C D E F G H I J K L Ł M N O P R S T U V W X Y Z

Nr 50940 PODLASKIE

1. Obiekt

BUDYNEK MIESZKALNY

2. Czas powstania

KONIEC XIX W.

3. Miejscowość

S U W A Ł K I

11. Zdjęcia, plan sy



Plan orientacyjny Suwałk
podz. 1:25.000

4. Adres

Ul. Kościuszki 54

nr hipoteczny

5. Przynależność administracyjna

województwo suwalskie

gmina Suwałki

6. Poprzednie nazwy miejscowości

7. Przynależność administracyjna
przed 1.VI.1975 r.

województwo białostockie

powiat Suwałki

8. Właściciel i jego adres

ADM Suwałki, Osiedle II, bl. 8

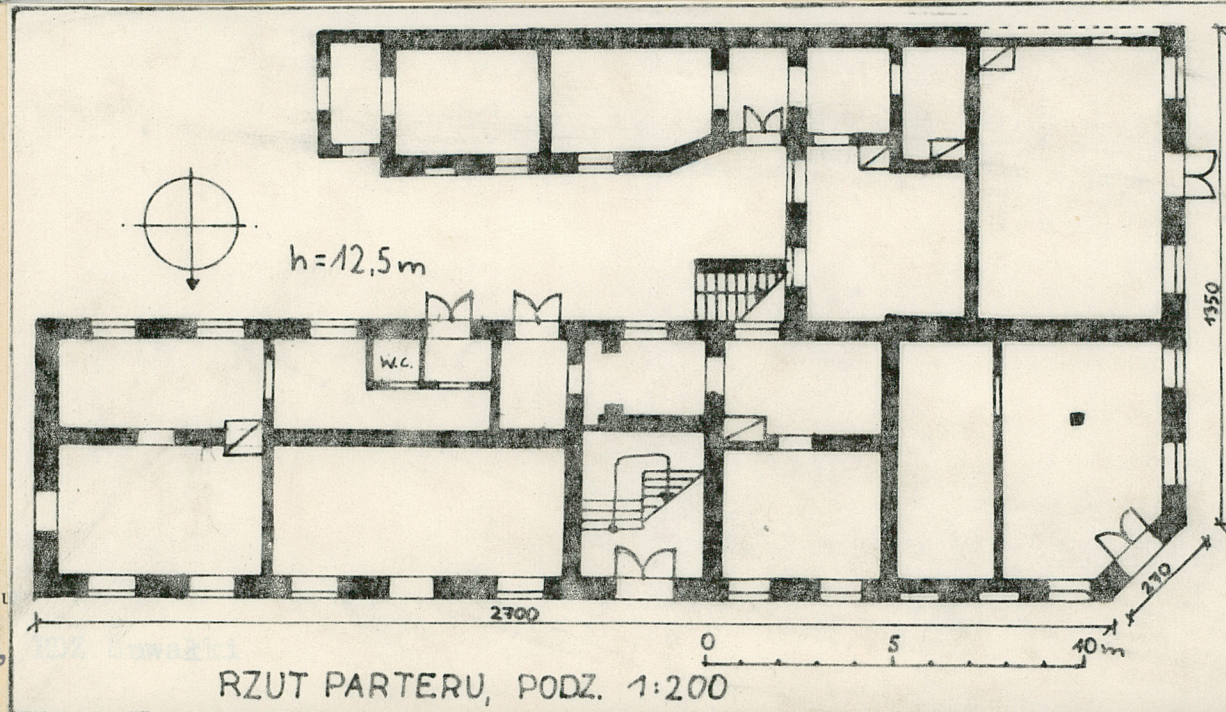
9. Użytkownik i jego adres

WPHW Suwałki,
lokatorzy

10. Rejestr zabytków

Nr 1043

data 27.02.1996



RZUT PARTERU, PODZ. 1:200

autor zdjęć
data wykonania
miejsce przechowywania negatywów

W. Mażul, 1986 maj,

12. Autorzy, historia obiektu, określenie stylu.

Budynek wzniesiony w stylu klasycystycznym w końcu XIX w.

13. Opis (sytuacja, materiał i konstrukcja, rzut, bryła, elewacje, dach, wnętrze, wyposażenie, instalacje)

Sytuacja: budynek znajduje się na rogu ulic: Kościuszki i Waryńskiego, w bloku domów zam. ulicami: Kościuszki, Waryńskiego, Lenina i Świerczewskiego

Materiał: murowany z cegły, tynkowany wewnątrz i na zewnątrz, więźba dachowa, podłogi - drewniane; stropy wykonane w systemie "kapy pruskiej"; pokrycie dachu, rynny spustowe z blachy.

Plan i bryła: budynek gł. założony jest na planie litery "L", narożnik w którym połączone są skrzydła pn. i zach. ścięty; połączony z oficyną w pd.-wsch. części elew. wsch; budynek gł. i oficyna dwukondygnacyjne; budynek gł. przykryty dachem dwuspadowym, oficyna pulpitowym; podpiwniczony.

Elewacje: elew. zach./od strony ul. Kościuszki/ parter 6-osiovy, na osi 1-szej /licząc od pn./ w ściętym narożu prostokątny otwór drzwiowy, na pozostałych osiach wysokie okna; parter oddzielony od piętra gzymsem; piętro 6-osiove, boniowane, na osi 1-szej obramiony prostokątny otwór drzwiowy prowadzący na balkon na pozostałych osiach obramione prostokątne okna, podziały horyzontalne wzbogacone przez gzyms przebiegający pod oknami, cała elewacja zwieńczona fryzem i gzymsem wspartym na konsolkach, narożnik zwieńczony trójkątnym przyczółkiem; elewacja pn./od strony ul. Waryńskiego/ 11-osiova, na osi 4-ej i 6-ej /licząc od wsch./ prostokątne otwory drzwiowe, na osi 3-ej, 5-ej i 11-ej wysokie prostokątne okna, na osi 9-ej i 10-ej prostokątne wnęki /ślad po zamurowanych oknach/ na pozostałych osiach prostokątne okna, parter oddzielony od piętra gzymsem, 11-osiove piętro rozwiązane analogicznie jak elewacja zach. na osi 3-ej otwór drzwiowy prowadzący, na balkon, na pozostałych osiach okna, w środkowej części elew. nad gzymsem wieńczącym trójkątny przyczółek; elew. pd. 6-osiova, na osi 2-ej i 3-ej /licząc od zach./ otwory drzwiowe, na pozostałych okna, piętro 6-osiove, na osiach okna, w rogu utworzonym przez skrzydła pn. i zach. zejście do piwnicy; elew. wsch. przepruta w obu kond. dwoma oknami; oficyna połączona z budynkiem gł. piętrowym łącznikiem, przeprutym w parterze otworem drzwiowym.

Wnętrze: oba skrzydła w układzie dwutraktowym, wejście do klatki schodowej od strony elew. pn./oś 6/, piętro w układzie dwutraktowym, oficyna jednotraktowa.

Instalacje: elektryczne, wodociągowe, ogrzewanie za pomocą pieców kafłowych.

14. Kubatura 1.864 m ³ /bez oficyn/	15. Powierzchnia użytkowa 466 m ² /bez oficyn/	16. Przeznaczenie pierwotne sklep, budynek mieszkalny	17. Użytkowanie obecne sklep, budynek mieszkalny
18. Prace budowlane i konserwatorskie, ich przebieg i dokumentacja		19. Stan zachowania (fundamenty, ściany zewnętrzne ściany, wewnętrzne, sklepienia, stropy, konstrukcje dachowe, pokrycia dachu, wyposażenie i instalacje) Stan zachowania, elewacji zewnętrznych, ścian wewnętrznych zły, w wyniku ciągłego zalewania wodą poprzez uszkodzony dach,	
20. Najpilniejsze postulaty konserwatorskie Naprawa dachu			

21. Akta archiwalne (rodzaj akt, numer i miejsce przechowywania)

22. Bibliografia

23. Źródła ikonograficzne i fotograficzne rodzaj, miejsce przechowania, sygnatury)

24. Uwagi różne

25. Wypełnił

Maciej Ambrosiewicz

Imię i nazwisko

data 1986.09.10

26. Sprawdził

Imię i nazwisko

data

27. Załączniki

Wkładka nr 1, 2

1. Miejscowość

SUWAŁKI

2. Obiekt (nazwa jak w karcie)

DOM MIESZKALNY

3. Zawartość wkładki (nazwa obiektu lub materiału uzupełniającego)

zdjęcia



elew.zach.



frag.elew.płn.-zach.



frag.elew.płn.

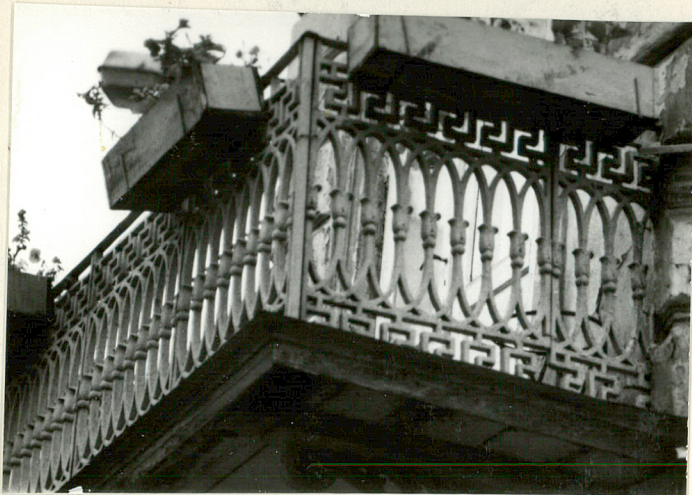
W.MAŻUL maj 1986

Wkładkę założył:

(imię, nazwisko, data)

BDZ SUWAŁKI

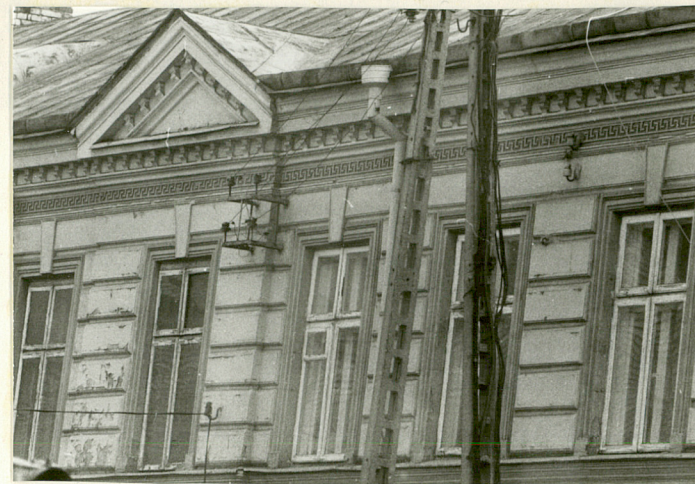
Miejsce przechowywania negatywów:



balkon



konsolki balkon



frag.elew.płn.



gzyms elew.płn.



frag.elew.płn.-zach.



frag.elew.zach.

1. Miejscowość

SUWAŁKI

2. Obiekt (nazwa jak w karcie)

DOM MIESZKALNY

3. Zawartość wkładki (nazwa obiektu lub materiału uzupełniającego)

zdjęcia



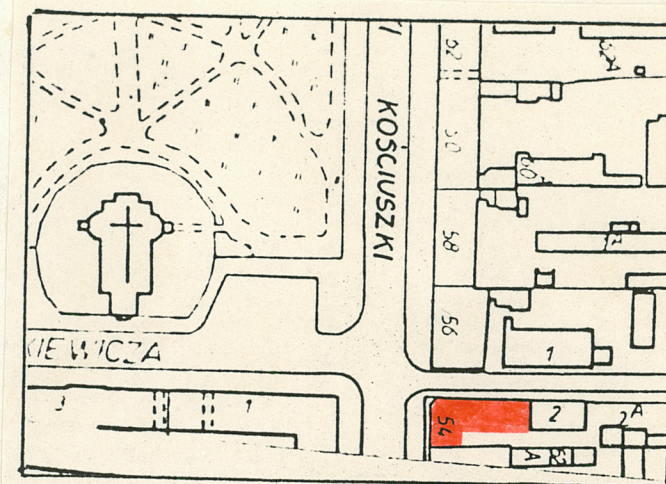
frag.elew.płn.-zach.



drzwi elew.płn.



okno elew.płn.



Plan sytuacyjny, podz. 1:2000

W.MAŻUL maj 1986

Wkładkę założył:

(imię, nazwisko, data)

BDZ SUWAŁKI

Miejsce przechowywania negatywów:



elew.wsch.



elew.pld.