

1. Obiekt

KAMIENICA

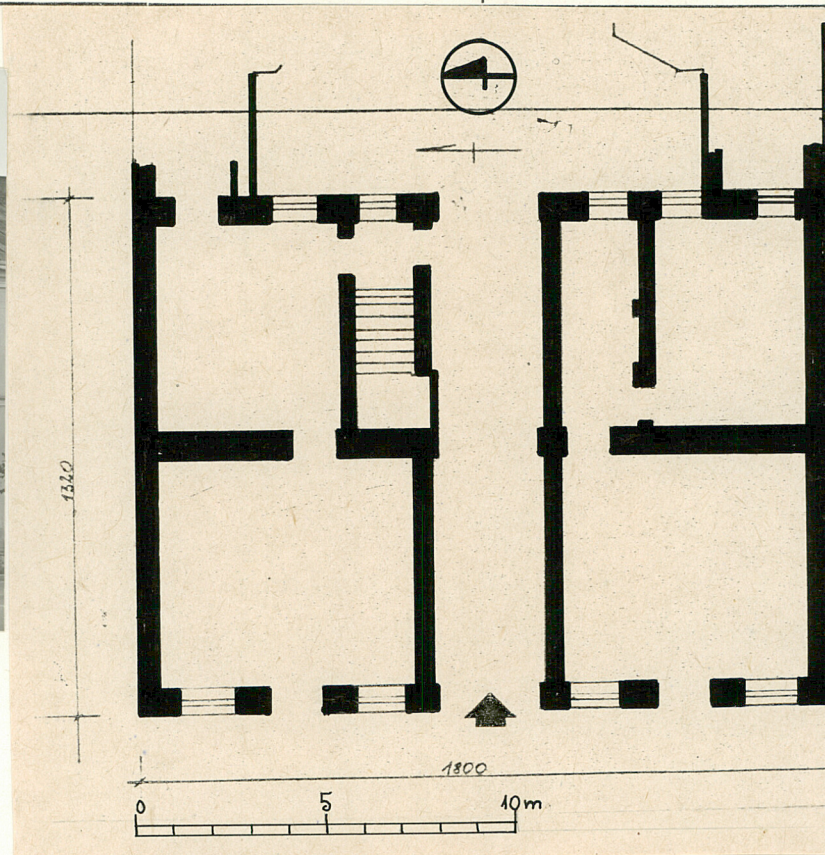
2. Czas powstania

1 poł. XIX wieku

3. Miejscowość

Suwałki

11. Zdjęcia, plan sytuacyjny, rzuty



4. Adres

ul. Kościuszki 50

nr hipoteczny

5. Przynależność administracyjna

województwo ...suwalskie.....

gmina ...w/m.....

6. Poprzednie nazwy miejscowości

Suwałki

7. Przynależność administracyjna
przed 1.VI.1975

województwo ...białostockie.....

powiat ...suwalski.....

8. Właściciel i jego adres

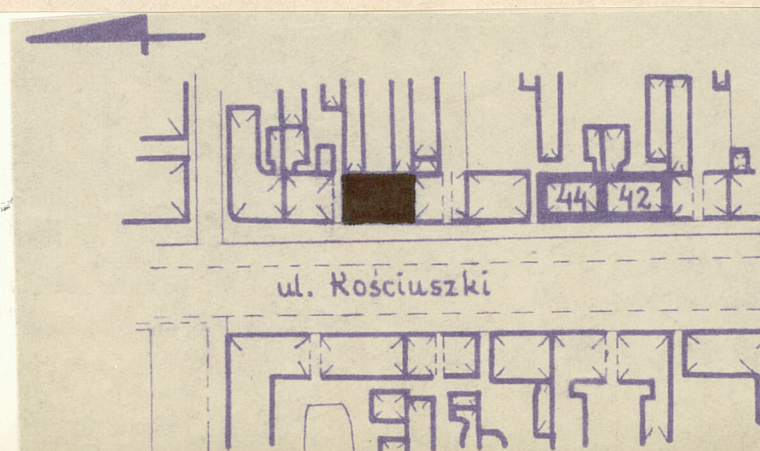
PGKiM Suwałki ul. Armii Czerwonej

9. Użytkownik i jego adres

j.w.

10. Rejestr zabytków

Nr. 137 data 27.05.81



J. Mackiewicz
autor zdjęć
data wykonania sierpień 1980 r.
miejsce przechowywania negatywów

12. Autorzy, historia obiektu, określenia stylu.

Kamienica eklektyczna, zbudowana w 1 połowie XIXw.,
widnieje na planie rynku i południowej części miasta wyk.
przez Greszowa w 1839 roku. Autor projektu nieokreślony.

13. Opis (sytuacja, materiał i konstrukcja, rzut, bryła, elewacje, dach, wnętrze wyposażenie, instalacje)

Kamienica usytuowana we wschodniej pierzei ul. Kościuszki. Murowana, tynkowana. Plan prostokąta z przejazdem bramnym na osi poprzecznej budynku. Bryła: prostopadłościenna, dwukondygnacyjna, podpiwniczona, nakryta dachem dwuspadowym pokrytym eternitem. Elewacja frontowa 7-osiowa, symetryczna, na osi głównej przejazd bramy zamknięty łukiem odcinkowym. Na drugiej i szóstej osi w kondygnacji dolnej wejścia do pomieszczeń ślepowych, w kondygnacji górnej balkony z kratami o motywach przecinających się owali i meandrów. Częściowo zachowana zabytkowa stolarka. Kondygnacje rozdzielone fryzem z motywem meandra. Gzyms wieńczący wsparty na wolutowych kroksztynach, między którymi, na osiach okien ozdobne plakiety. Elewacja tylna nieopracowana. Układ wnętrz dwutraktowy, bez wystroju architektonicznego. Instalacje: elektryczna, wodno-kanalizacyjna, ogrzewanie piecowe.

14. Kubatura ok. 3 000 m ³	15. Powierzchnia użytkowa ok. 668 m ²	16. Przeznaczenie pierwotne mieszkalno-handlowe	17. Użytkowanie obecne mieszkalno-handlowe
18. Prace budowlane i konserwatorskie, ich przebieg i dokumentacja		19. Stan zachowania (fundamenty, ściany zewnętrzne, ściany wewnętrzne, sklepienia, stropy, konstrukcje dachowe, pokrycie dachu, wyposażenie i instalacje)	
20. Najpilniejsze postulaty konserwatorskie			

21. Akta archiwalne (rodzaj akt, numer i miejsce przechowywania)

Plan rynku i południowej części miasta Suwałk, wyk. Greszow, 1839,
oryg. AGAD W-wa, KRSW sygn. 5047

22. Bibliografia

Piłaszewicz Zofia "Suwałki. Studium historyczno-urbanistyczne"
Białystok 1979, mpis

23. Źródła ikonograficzne i fotografie (rodzaj, miejsce przechowywania, sygnatury)

24. Uwagi różne

25 Wypełnił czerwiec 1980 r.

mgr Marta Jankowska
PKZ O/Białystok

26. Sprawdził