

1. Obiekt

KAMIENICA

2. Czas powstania  
przed 1839

3. Miejscowość  
SUWAŁKI

4. Adres  
ul. Kościuszki 48  
nr hipoteczny .....

5. Przynależność administracyjna  
województwo suwalskie  
gmina .....

6. Poprzednie nazwy miejscowości  
Suwałki

7. Przynależność administracyjna  
przed 1.VI.1975  
województwo białostockie  
powiat w/m .....

8. Właściciel i jego adres  
PGKiM, Suwałki, ul. Armii Czerwonej

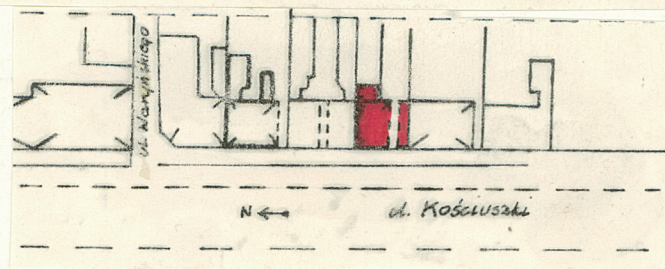
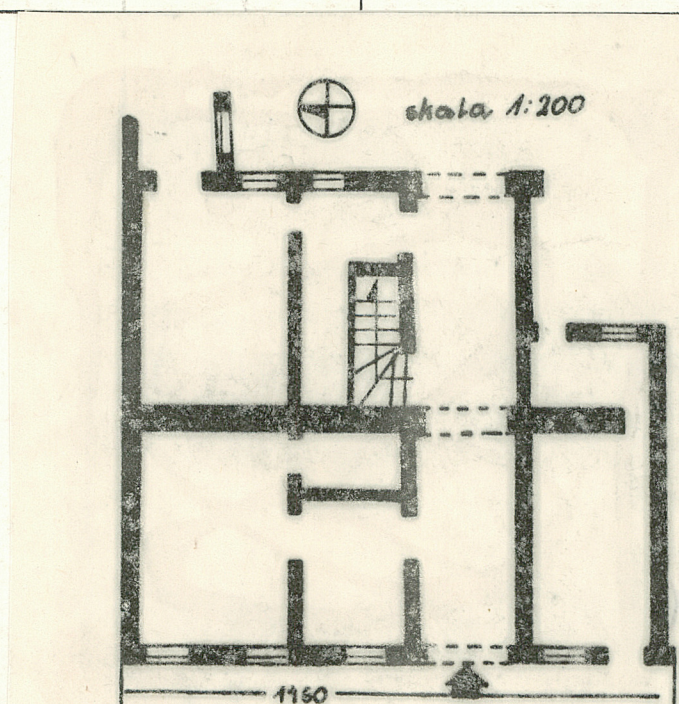
9. Użytkownik i jego adres  
jw.

10. Rejestr zabytków

Nr 138 data 27.05.81



autor zdjęć W. Hulanicki, 2.X.1980r  
data wykonania  
miejsce przechowywania negatywów





12. Autorzy, historia obiektu, określenia stylu.

Obiekt wzniesiony w 1 poł. XIX w. przed rokiem 1839 /zaznaczony na planie miasta z tego roku/ Autor projektu nie jest znany. Pierwotnie klasycystyczna elewacja frontowa obecnie zatraciła cechy stylowe. Pierwsza kondygnacja budynku przebudowana - zmienione otwory okienne, przejazd bramny stanowił prawdopodobnie oś skrajną. Dobudowany fragment ~~xx~~ od strony południowej zniekształca fasadę. Prawdopodobnie pierwsza kondygnacja budynku była boniowana.

13. Opis (sytuacja, materiał i konstrukcja, rzut, bryła, elewacje, dach, wnętrze wyposażenie, instalacje)

Budynek usytuowany w ciągu zwartej zabudowy wschodniej pierzei ulicy Kościuszki. Ustawiony kalenicowo, z elewacją frontową od strony zachodniej. Murowany z cegły, tynkowany. Na planie czworokąta, z dostawionym od strony pld. krótszym prostokątem. Przejazd bramny na osi trzeciej od pld. Bryła dwuczłonowa, prostopadłościenna, nakryta dachem dwuspadowym, część dobudowana nakryta dachem dwuspadowym o niżej osadzonej kalenicy w stosunku do dachu pokrywającego korpus główny. Dachy pobite blachą cynkową. Elewacja frontowa: dwukondygnacyjna, na cokole, w pierwszej kondygnacji sześciosiowa, w drugiej pięciosiowa. Między kondygnacjami profilowany gzyms kordonowy, pod okapem wydatny gzyms wieńczący. W kondygnacji pierwszej ~~xx~~ na trzech osiach pld. okna prostokątne, dwuskrzydłowe, czterodzielne, na osi czwartej brama przejazdu zamknięta łukiem koszowym. Na dwóch osiach południowych okno ~~xx~~ witrynowe, ~~kr~~osnowe. prostokątne, z nadświetlem oraz drzwi wejściowe prostokątne, jednoskrzydłowe, z nadświetlem. Nadświetle oraz drzwi do połwy wysokości oszklone. W drugiej kondygnacji osie przesunięte na południe w stosunku do kond. pierwszej. Na osiach okna prostokątne w profilowanych obramieniach. Okna ościeżnicowe. dwuskrzydłowe, sześciodzielne. Elewacja wschodnia: bez detalu architektonicznego, z gładkim gzymsem kordonowym i profilowanym gzymsem wieńczącym. Okna prostokątne, dwuskrzydłowe, sześcidzielne. Od strony pld. oficyna. Ściana wschodnia dobudowanej części cofnięta w stosunku do elewacji wschodniej korpusu głównego. Wnętrze dwutraktowe, z nieregularnym układem pomieszczeń. Klatka schodowa w części pld. wsch. budynku. Schody drewniane, jednobiegowe. Na 1 piętrze zachowany fragmenta pierwotnej balustrady tralkowej. Instalacje: elektryczna, piece.



14. Kubatura 3200,0 m <sup>3</sup>	15. Powierzchnia użytkowa 427,8 m <sup>2</sup>	16. Przeznaczenie pierwotne budynek mieszkalny	17. Użytkowanie obecne budynek mieszkalny
18. Prace budowlane i konserwatorskie, ich przebieg i dokumentacja		19. Stan zachowania (fundamenty, ściany zewnętrzne, ściany wewnętrzne, sklepienia, stropy, konstrukcje dachowe, pokrycie dachu, wyposażenie i instalacje)  stan zachowania: stopień zniszczenia fundamentów, stropów oraz więźby dachowej -ok.50%. Ściany zewnętrzne: odpryski farby, duże ubytki muru w partii cokołu.	
20. Najpilniejsze postulaty konserwatorskie  Postuluje się remont obiektu.			



21. Akta archiwalne (rodzaj akt, numer i miejsce przechowywania)

Suwałki. Plan części miasta, ul. Petersburska. 1839r. Oryg.

WAP Suwałki, akta m. Suwałk, sygn. 66, k. 254.

22. Bibliografia

Z. Piłaszewicz. Suwałki. Dokumentacja historyczno-urbanistyczna na Białystok 1979, mpis PKZ.

23. Źródła ikonograficzne i fotografie (rodzaj, miejsce przechowywania, sygnatury)

24. Uwagi różne

25. Wypełnił

Małgorzata Dolistowska

PKZ o/Białystok

2.X.1980r.

26. Sprawdził