

1. Obiekt

KAMIENICA

2. Czas powstania

2pXIXw

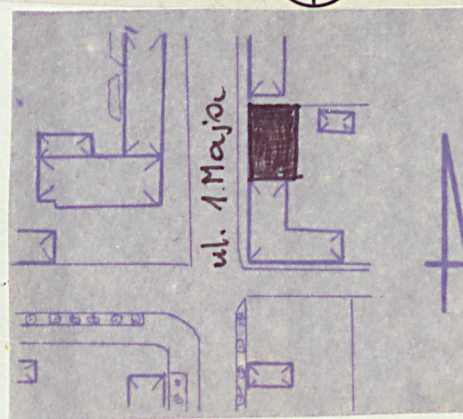
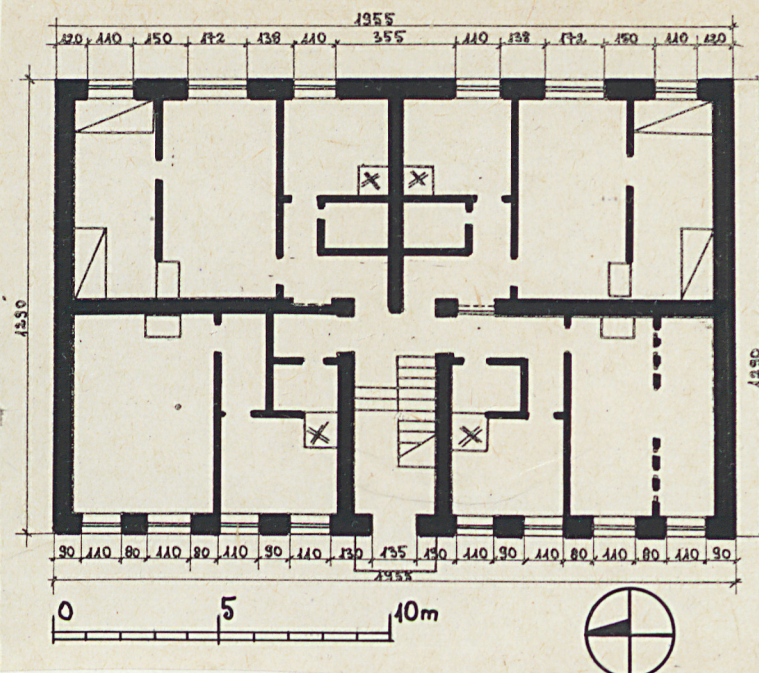
3. Miejscowość

SUWAŁKI

11. Zdjęcia, plan sytuacyjny, rzuty



autor zdjęć J. Mackiewicz
data wykonania czerwiec 1980 r.
miejsce przechowywania negatywów BDZ Suwałki



4. Adres

ul. 1 Maja 30/19

nr hipoteczny

5. Przynależność administracyjna

województwo suwalskie

gmina w/m

6. Poprzednie nazwy miejscowości

Suwałki

7. Przynależność administracyjna
przed 1.VI.1975

województwo białostockie

powiat suwalski

8. Właściciel i jego adres

PGKiM, Suwałki, ul. Armii Czerwonej

9. Użytkownik i jego adres

jw.

10. Rejestr zabytków

Nr 102 data 25.05.81

12. Autorzy, historia obiektu, określenia stylu.

styl - bezstylowy

13. Opis (sytuacja, materiał i konstrukcja, rzut, bryła, elewacje, dach, wnętrze wyposażenie, instalacje)

Budynek usytuowany w ciągłej zabudowie pierzei wschodniej ul.1 Maja. Murowany, tynkowany. Na planie prostokąta. Bryła prostopadłościenne, dwukondygnacyjna, nakryta dachem dwuspadowym, z facjatą, krytym eternitem falistym.

Fasada od ul.1 Maja, dwukondygnacyjna z gzymsem między kondygnacjami i wydatnym, profilowanym gzymsem wieńczącym. 9-osioła, na osi środkowej wejście, nad nim wyżej balkon na wolutowych wspornikach. Krata ozdobna, z pasem meandrów i rozet. Nad drzwiami balkonowymi gzyms w formie łuku odcinkowego, z guzem w podłuczcu. Okna prostokątne, w profilowanych obramieniach, wsparte na wspólnym gzymsie, w kondygnacji drugiej pod oknami prostokątne płyciny, nad oknami gzymsy na przemian poziome i łamane trójkątne, z guzami.

Elewacje pozostałe bez detalu architektonicznego.

Wnętrze - dwutraktowe z klatką chodową na osi poprzecznej. Schody drewniane, jednobiegowe.

Instalacje-elektryczność, piece.

14. Kubatura 1815 m ³	15. Powierzchnia użytkowa 504 m ²	16. Przeznaczenie pierwotne mieszkalne	17. Użytkowanie obecne mieszkalne
18. Prace budowlane i konserwatorskie, ich przebieg i dokumentacja remonty bieżące		19. Stan zachowania (fundamenty, ściany zewnętrzne, ściany wewnętrzne, sklepienia, stropy, konstrukcje dachowe, pokrycie dachu, wyposażenie i instalacje) ściany wewnętrzne brudne, miejscami spękane.	
20. Najpilniejsze postulaty konserwatorskie			

21. Akta archiwalne (rodzaj akt, numer i miejsce przechowywania)

22. Bibliografia

Piłaszewicz Zofia - Suwałki. Studium historyczno-urbanistyczne. Białystok 1979, mpis

23. Źródła ikonograficzne i fotografie (rodzaj, miejsce przechowywania, sygnatury)

Fragm. ul. 1 Maj, fot. J. Szandomirski 1978, neg. PKZ W-wa
nr 223034, w: Z. Piłaszewicz, Suwałki, studium hist.-urb.

24. Uwagi różne

25 Wypełnił **grudzień 1979 r.**
mgr Małgorzata
Dolistowska
PKZ Białystok

26. Sprawdził