

1. Obiekt

947 106. 1292
KAMIENICA

2. Czas powstania

1836 - 39

3. Miejscowość

Suwałki

4. Adres

ul. Kościuszki 47

nr hipoteczny

5. Przynależność administracyjna

województwo suwalskie

gmina w6m

6. Poprzednie nazwy miejscowości

Suwałki

7. Przynależność administracyjna
przed 1.VI.1975

województwo białostockie

powiat suwalski

8. Właściciel i jego adres

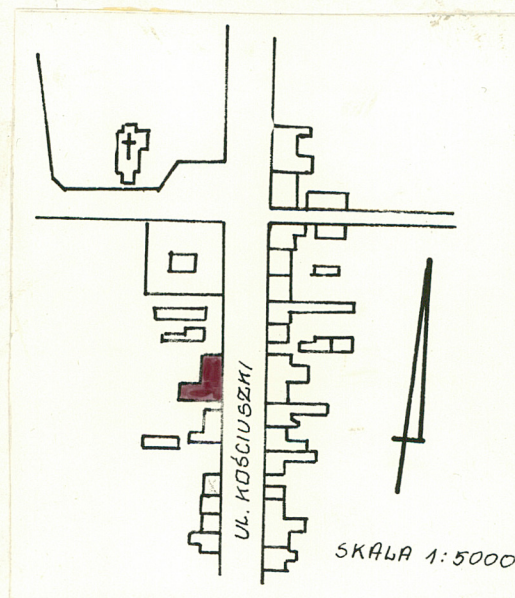
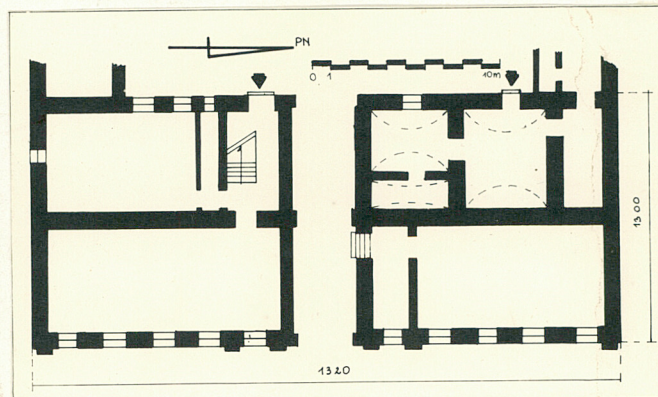
Zespół Szkół Zawodowych
w Suwałkach

9. Użytkownik i jego adres

Technikum Mechaniczne

10. Rejestr zabytków

Nr data



autor zdjęć W. Hulanicki, 1980r,
data wykonania PKZ 0/Białystok
miejsce przechowywania negatywów

12. Autorzy, historia obiektu, określenia stylu.

Budynek wzniesiony wg. projektu K. Majerskiego, w latach 1836 - 39. w XIX w. mieścił się w nim sąd. W latach międzywojennych - gimnazjum żydowskie. Obecnie w budynku mieści się Technikum Mechaniczne. Kamienica w stylu klasycystycznym.

13. Opis (sytuacja, materiał i konstrukcja, rzut, bryła, elewacje, dach, wnętrze wyposażenie, instalacje)

Kamienica usytuowana w pierzei zachodniej w zwartej zabudowie, ustawiona kalenicowo do osi ulicy. Murowana z cegły, tynkowana. Plan: wydłużonego prostokąta z przejazdem bramnym na osi, z dwoma oficynami, trzy środkowe osie fasady z płaskim ryzalitem. Bryła: dwukondygnacyjna, nakryta dachem dwuspadowym, zryzalitowana część fasady zwieńczona trójkątnym frontonem. Elewacje: frontowa - dwukondygnacyjna, 11 osiowa, 3 środkowe osie podkreślone płaskim ryzalitem, fasada i ryzalit ujęte kanelowanymi pilastrami w wielkim porządku jońskim. Poziomo rozczłonkowana profilowanym gzymsem kordonowym i belkowaniem. Otwory okienne prostokątne ujęte w profilowane opaski, okna dwuskrzydłowe z nadświetlem, na osi otwór przejazdu bramnego zamknięty łukiem odcinkowym, u góry pośrodku klucz, w przejeździe drewniana brama dwuskrzydłowa, filongowa. W drugiej kondygnacji prostokątne drzwi balkonowe, dwuskrzydłowe, częściowo przeszklone, balkon z żeliwną balustradą o motywach meandra i przecinających się łuków. Elewacja tylna - dwukondygnacyjna, z nieregularnym układem okien, bez podziałów, okna prostokątne dwuskrzydłowe z nadświetlem, stolarka drzwi i okien nowa, profilowany gzyms wieńczący. Elewacja płd. - dwukondygnacyjna, bez podziałów, na parterze w drugim trakcie prostokątne okno. Dach: dwuspadowy, konstrukcji krokwiowo-płatwiowej, kryty eternitem falistym. Wnętrze: dwutraktowe, z drewnianą, dwubiegową klatką schodową, umieszczoną w płd. części 2 traktu, z przejazdu bramnego po str. płu. w 1 trakcie wejście do pracowni, podłogi z desek lub cementu /lastriko/, w płu. części 2 traktu trzy pomieszczenia sklepione kolebkowo /W.C., magazyn, kotłownia/, reszta pomieszczeń ma sufity płaskie, brak dawnego wyposażenia. Instalacje: elektryczna, kanalizacja, c.o.

14. Kubitura 3.369,6 m ³	15. Powierzchnia użytkowa 421,2 m ²	16. Przeznaczenie pierwotne biurowe	17. Użytkowanie obecne oświatowe
18. Prace budowlane i konserwatorskie, ich przebieg i dokumentacja		19. Stan zachowania (fundamenty, ściany zewnętrzne, ściany wewnętrzne, sklepienia, stropy, konstrukcje dachowe, pokrycie dachu, wyposażenie i instalacje) Budynek w dobrym stanie technicznym, bieżąco remontowany i odnawiany.	
20. Najpilniejsze postulaty konserwatorskie Trzy pomieszczenia z zachowanym oryginalnym sklepieniem kolebkowym przeadaptować, obecne użytkowanie wpływa niszcząco - W.C., kotłownia, magazyn. Pomieszczenia te można wykorzystać na bibliotekę, czytelnię, itp.			

21. Akta archiwalne (rodzaj akt, numer i miejsce przechowywania)

22. Bibliografia

Zofia Piłaszewicz "Suwałki. Studium historyczno-urbanis-
tyczne" 1979r, mpis.

23. Źródła ikonograficzne i fotografie (rodzaj, miejsce przechowywania, sygnatury)

24. Uwagi różne

25. Wypełnił

mgr ~~MP~~ Walkiewicz
PKZ O/Białystok

26. Sprawdził

1. Miejscowość Suwałki	2. Obiekt (nazwa jak w karcie) Kamienica	3. Zawartość wkładki (nazwa obiektu lub materiału uzupełniającego) ul. Kościuszki 47 - fragment fasady - detal - elewacja tylna
---------------------------	---------------------------------------------	---------------------------------------------------------------------------------------------------------------------------------------



- Fot. Janusz Machiewicz

Wkładkę założył: mgr M. Walkiewicz 1981 r.
(imię, nazwisko, data)

Miejsce przechowywania negatywów: PKZ O/Białystok