

1. Obiekt

KAM IEN I C A

2. Czas powstania

k. XIX w

3. Miejscowość

S U W A Ł K I

4. Adres

ul. Kościuszki 124
nr hipoteczny

5. Przynależność administracyjna

województwo Suwalskie

gmina w/m

6. Poprzednie nazwy miejscowości

SUWAŁKI

7. Przynależność administracyjna
przed 1 VI 1975

województwo białostockie

powiat suwalski

8. Właściciel i jego adres

PGKiM, Suwałki, ul. Armii Czerwonej

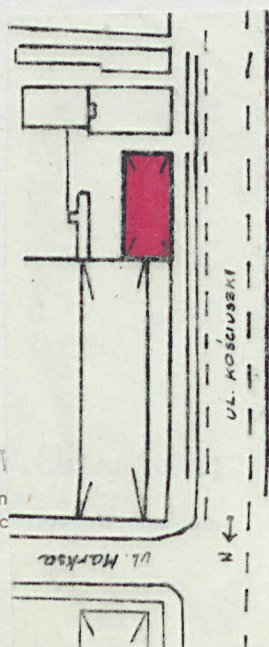
9. Użytkownik i jego adres

jw.

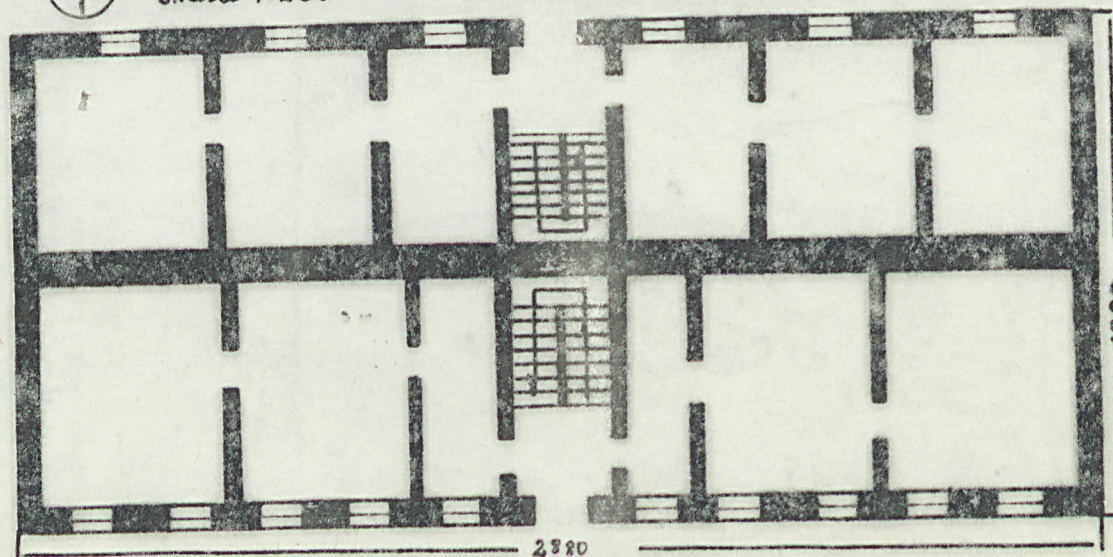
10. Rejestr zabytków

Nr 106

data 25.05.81



skala 1:200



autor zdjęć
data wykonania
miejsce przechowywania

12. Autorzy, historia obiektu, określenia stylu.

Obiekt zbudowany prawdopodobnie w drugiej połowie XIX w. Autor projektu nieznanym. Budynek bez wyraźnych cech stylowych.

13. Opis (sytuacja, materiał i konstrukcja, rzut, bryła, elewacje, dach, wnętrze wyposażenie, instalacje)

Budynek usytuowany w pierzei wschodniej ulicy Kościuszki. Ustawiony kalenicowo z elewacją frontową od strony zachodniej. Murowany z cegły, tynkowany. Podpiwniczony. Na planie prostokąta z sienią na osi poprzecznej. Bryła prostopadłościenna, dwukondygnacyjna, nakryta dachem dwuspadowym, pobitym blachą.

Elewacja frontowa: jedenastoosiowa, z płaskim gzymsem kordonowym i uskokowym gzymsem wieńczącym. Na osi środkowej wejście, nad nim w kondygnacji drugiej balkon o kracie współczesnej, z płaskowników. Okna prostokątne, dwuskrzydłowe, z nadświetlem, skrzynkowe. W kondygnacji pierwszej deski parapetowe z blachy cynkowej wsparte na krótkich gzymsach podokiennych. Kondygnacja pierwsza boniowana. Elewacja wschodnia: siedmioosiowa, z wejściem na osi środkowej. Okna jw. Brak detalu architektonicznego. W dachu dwie facjatki, jedna kryta półwalcem, druga daszkiem dwuspadowym.

Wnętrze: dwutraktowe z amfiladowym układem pomieszczeń. Na osi środkowej poprzecznej sień przedzielona murem, wejścia do niej od strony obu elewacji. Na wprost wejścia schody drewniane, dwutraktowe, z sieni wejścia do pomieszczeń. Brak elementów pierwotnego wyposażenia wnętrza.

Instalacje: wodno-kanalizacyjna, elektryczna, piece.

<p>14. Kubatura</p> <p>2674 m³</p>	<p>15. Powierzchnia użytkowa</p> <p>743 m²</p>	<p>16. Przeznaczenie pierwotne</p> <p>budynek mieszkalny</p>	<p>17. Użytkowanie obecne</p> <p>budynek mieszkalny</p>
<p>18. Prace budowlane i konserwatorskie, ich przebieg i dokumentacja</p>	<p>19. Stan zachowania (fundamenty, ściany zewnętrzne, ściany wewnętrzne, sklepienia, stropy, konstrukcje dachowe, pokrycie dachu, wyposażenie i instalacje)</p> <p>stan zachowania obiektu dobry</p>		
<p>20. Najpilniejsze postulaty konserwatorskie</p>			

21. Akta archiwalne (rodzaj akt, numer i miejsce przechowywania)

22. Bibliografia

23. Źródła ikonograficzne i fotografie (rodzaj, miejsce przechowywania, sygnatury)

24. Uwagi różne

autor zdjęć: W. Hulanicki
2.X.1980

25. Wypełnił

mgr Małgorzata Dolistowska
~~PKK~~ PKZ o/Białystok
X.1980r

26. Sprawdził

27. Załączniki