

1. Obiekt

KAMIENICA

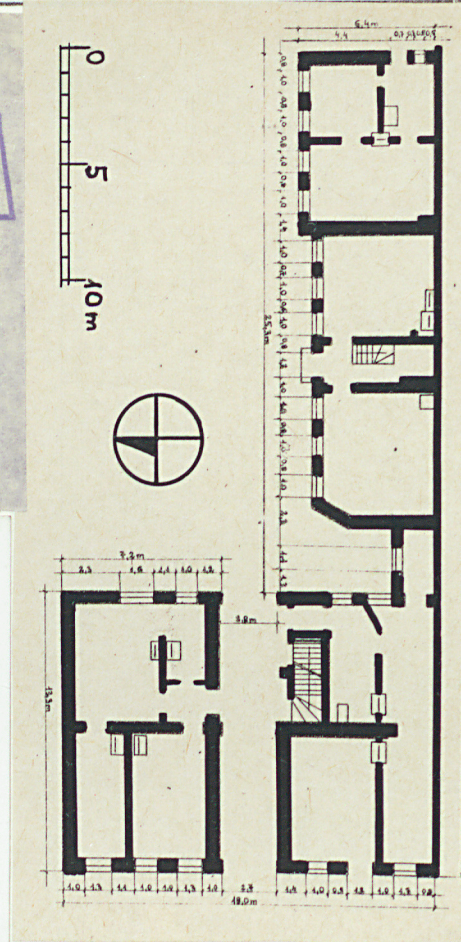
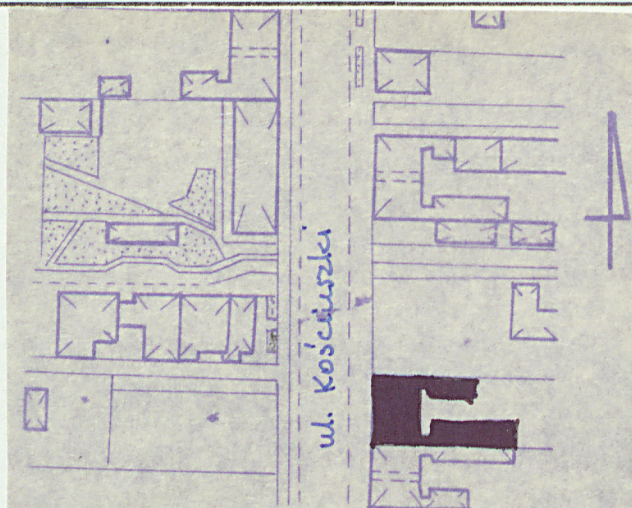
2. Czas powstania

1 poł. XIXw.

3. Miejscowość

Suwałki

11. Zdjęcia, plan sytuacyjny, rzuty



4. Adres

ul. Kościuszki 108

nr hipoteczny

5. Przynależność administracyjna

województwo suwalskie

gmina w/m

6. Poprzednie nazwy miejscowości

Suwałki

7. Przynależność administracyjna
przed 1.VI.1975

województwo białostockie

powiat suwalski

8. Właściciel i jego adres

PGKiM Suwałki ul.Armi Czerwonej

9. Użytkownik i jego adres

j.w.

10. Rejestr zabytków

Nr. 108 data 25.05.81

autor zdjęć J.Mackiewicz
data wykonania czerwiec 1980 r.
miejsce przechowywania negatywów BDŻ Suwałki

12. Autorzy, historia obiektu, określenia stylu.

Kamienica zbudowana w 1 poł. XIXw., bezstylowa

13. Opis (sytuacja, materiał i konstrukcja, rzut, bryła, elewacje, dach, wnętrze wyposażenie, instalacje)

Kamienica usytuowana w ciągłej zabudowie wsch. pierzei ul. Kościuszki. Murowana, tynkowana. P l a n prostokąta z przejazdem bramnym i oficyną w podwórzu ustawioną prostopadle do budynku. B r y ł a prostopadłościenna, dwukondygnacyjna, 7-osiowa, nakryta dachem dwuspadowym krytym dachówką "karpiówką". Budynek podpiwniczony. E l e w a c j a f r o n t o w a z profilowanymi gzym-sami: kordonowym i parapetowym 2 kondygnacji oraz uskokowym gzym-sem wieńczącym. Obydwie kondygnacje boniowane. Na osi głównej w kondygnacji dolnej przejazd bramny zamknięty łukiem odcinkowym, w kondygnacji górnej drzwi balkonowe i balkon na żeliwnych wspornikach wolutowych z dekoracją roślinną. Okna prostokątne, 2-skrzydłowe z nadświetlami, w 2 kondygnacji w profilowanych obramieniach. E l e w a c j a t y l n a bez detalu architektonicznego. W n ę t r z a: wejście na klatkę schodową z przejazdu bramnego, schody jednobiegowe, brak zabytkowego detalu. Układ wnętrz dwutraktowy. I n s t a l a c j e : światło, piece, woda

14. Kubatura 2155 m ³	15. Powierzchnia użytkowa 478 m ²	16. Przeznaczenie pierwotne mieszkalne	17. Użytkowanie obecne mieszkalne
18. Prace budowlane i konserwatorskie, ich przebieg i dokumentacja 1977 odnowiono elewacje		19. Stan zachowania (fundamenty, ściany zewnętrzne, ściany wewnętrzne, sklepienia, stropy, konstrukcje dachowe, pokrycie dachu, wyposażenie i instalacje) dobry	
20. Najpilniejsze postulaty konserwatorskie bieżące remonty konserwacyjne			

21. Akta archiwalne (rodzaj akt, numer i miejsce przechowywania)

22. Bibliografia

Piłaszewicz Zofia - Suwałki. Studium historyczno-urbanistyczne. Białystok 1979, mpis

23. Źródła ikonograficzne i fotografie (rodzaj, miejsce przechowywania, sygnatury)

24. Uwagi różne

25 Wypełnił grudzień 1979 r.

26. Sprawdził

mgr Marta Jankowska

PKZ Białystok