

1. Obiekt

KAMIENICA

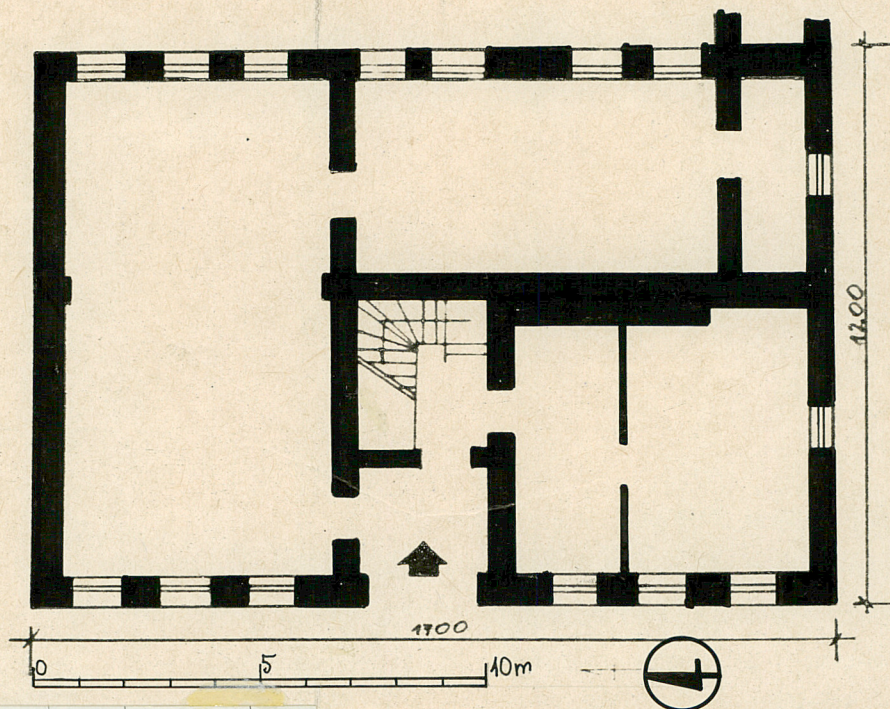
2. Czas powstania

1 poł.XIX wieku

3. Miejscowość

Suwałki

11. Zdjęcia, plan sytuacyjny, rzuty



4. Adres

ul. Kościuszki 44

nr hipoteczny

5. Przynależność administracyjna

województwo suwalskie

gminaw/m.....

6. Poprzednie nazwy miejscowości

Suwałki

7. Przynależność administracyjna
przed 1.VI.1975

województwo białostockie

powiat suwalski

8. Właściciel i jego adres

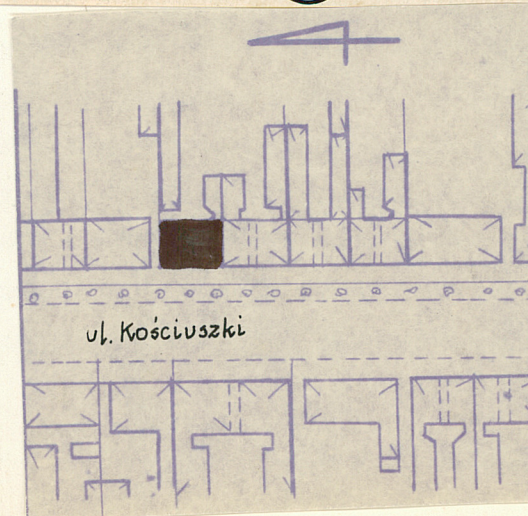
PGKiM Suwałki ul. Armii Czerwonej

9. Użytkownik i jego adres

J.W.

10. Rejestr zabytków

Nr 140 data 27.05.81



12. Autorzy, historia obiektu, określenia stylu.

autorzy: nieokreśleni

historia: kamienica zbudowana przed 1839 rokiem, uwi-
doczniona na planie rynku i południowej części
miasta z 1839r.

styl: brak wyraźnych cech stylowych

13. Opis (sytuacja, materiał i konstrukcja, rzut, bryła, elewacje, dach, wnętrze wyposażenie, instalacje)

Kamienica usytuowana we wschodniej pierzei ul. Kościuszki. Murowana, tynkowana. Na planie prostokąta z niewielkim ryzalitem środkowym od frontu i dwiema oficynami w podwórzu, ustawionymi prostopadle do korpusu głównego budynku. Bryła: prostopadłościenna, dwukondygnacyjna, nakryta dachem dwuspadowym. Budynek częściowo podpiwniczony. Elewacja frontowa 7-osiowa. Na osi głównej, zryzalitowanej, w kondygnacji dolnej wejście do pomieszczenia sklepowego oraz klatki schodowej, w górnej kondygnacji balkon na wolutowych wspornikach, ażurowych i z kratą o motywach wolutowych. Otwory okienne 1p. w profilowanych obramieniach, elewacja rozczołkowana horyzontalnie płaskim, profilowanym gzymsem kordonowym i zamknięta uskokowym gzymsem wieńczącym. Elewacja tylna nieopracowana. Wnętrze o układzie dwutraktowym, bez wystroju, połączone z wnętrzem kamienicy nr 42. Instalacje: elektryczna, wodnokanalizacyjna, ogrzewanie piecowe.

14. Kubatura	15. Powierzchnia użytkowa	16. Przeznaczenie pierwotne	17. Użytkowanie obecne
ok. 1468,8 m ³	ok. 408 m ²	mieszkalne	handlowo-mieszkalne
18. Prace budowlane i konserwatorskie, ich przebieg i dokumentacja		19. Stan zachowania (fundamenty, ściany zewnętrzne, ściany wewnętrzne, sklepienia, stropy, konstrukcje dachowe, pokrycie dachu, wyposażenie i instalacje)	
20. Najpilniejsze postulaty konserwatorskie			

21. Akta archiwalne (rodzaj akt, numer i miejsce przechowywania)

Plan rynku i południowej części miasta Suwałk, wyk.Greszow, 1839,
oryg. AGAD W-wa, KRSW sygn.5047

22. Bibliografia

Piłaszewicz Zofia "Suwałki.Studium historyczno-urbanistyczne"
Białystok 1979, mpis

23. Źródła ikonograficzne i fotografie (rodzaj, miejsce przechowywania, sygnatury)

24. Uwagi różne

25 Wypełnił czerwiec 1980 r.

mgr Marta Jankowska
PKZ O/Białystok

26. Sprawdził