

1. Obiekt

616/3 PROSEKTORIUM

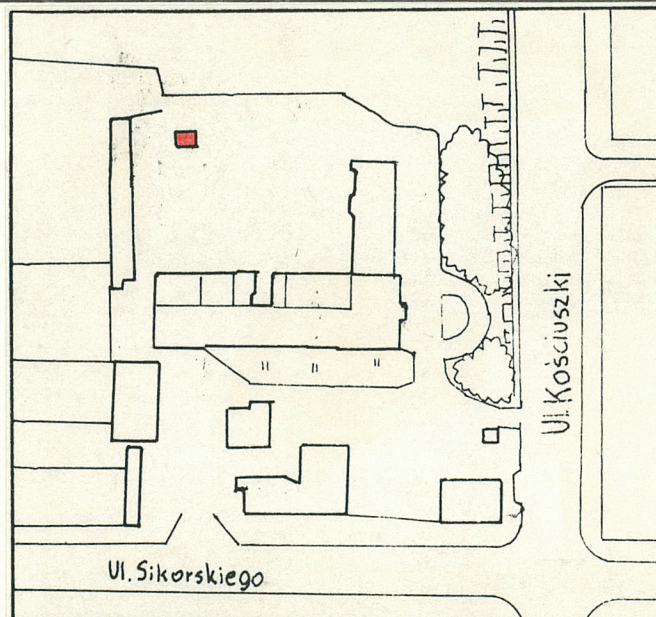
2. Czas powstania

XIX XX

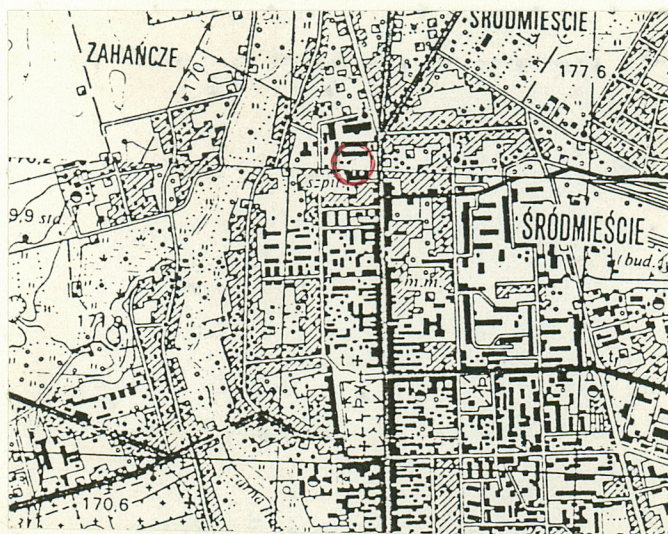
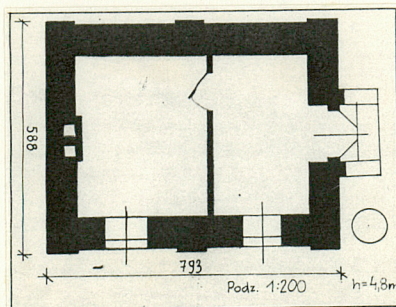
3. Miejscowość

S U W A Ł K I

11.



PLAN SYTUAC. PODZ. 1:2.000



4. Adres

ul. Kościuszki 101
16-400 Suwałki

nr hipoteczny

5. Przynależność administracyjna

województwo suwalskie

gmina

6. Poprzednie nazwy miejscowości

7. Przynależność administracyjna

przed 1 VI 1975

województwo białostockie

powiat Suwałki

8. Właściciel i jego adres

Zespół Opieki Zdrowotnej
w Suwałkach

9. Użytkownik i jego adres

J.W.

10. Rejestr zabytków

Nr 918 data 17.09.1992

12. Autorzy, historia obiektu, określenia stylu.

Budynek prosektorium został wzniesiony na przełomie XIX i XX wieku. Autorzy projektu i budowniczowie nie są znani. Obiekt bez cech stylowych.

13. Opis (sytuacja, materiał i konstrukcja, rzut, bryła, elewacje, wnętrze, wyposażenie, instalacje).

Budynek prosektorium znajduje się na terenie zespołu szpitalnego przy ulicy Kościuszki w Suwałkach.

Materiał i konstrukcja: budynek stoi na podmurówce z ciosanego w regularne bloki kamienia polnego; murowany z cegły (w kolorze żółtym i czerwonym), otynkowany wewnątrz, sklepienie ceglane, posadzka betonowa; drzwi płycinowe okna ościeżnicowe, półskrzynkowe - drewniane; więźba dachowa - dreniana; pokrycie dachowe z eternitu falistego.

Rzut: budynek jest założony na rzucie prostokąta.

Bryła: jednokondygnacyjny, przykryty dachem dwuspadowym.

Elewacje: elew. wsch. jednoosiowa, symetryczna, na osi obramiony otwór drzwiowy, nad nim okulus; elew. pd. dwuosiowa na osiach okna zam. łukiem pełnym, rozcłonkowana trzema płaskimi pilastrami wspierającymi masywny gzyms; elew. zach. gładka; elew. pn. rozcłonkowana płaskimi pilastrami dźwigającymi masywny gzyms.

Wnętrze: składa się z dwóch pomieszczeń.

Wyposażenie: brak.

Instalacje: elektryczne.

14. Kubatura 320,0 m ³	15. Powierzchnia użytkowa 47,0 m ²	16. Przeznaczenie pierwotne prosektorium	17. Użytkowanie obecne -
18. Prace budowlane i konserwatorskie, ich przebieg i dokumentacja		19. Stan zachowania (fundamenty, ściany zewnętrzne, ściany wewnętrzne, sklepienia, stropy, konstrukcje dachowe, pokrycie dachu, wyposażenie i instalacje) dobry	
		20. Najpilniejsze postulaty konserwatorskie	

24. Uwagi różne

25. Opracował

plany, rysunki D.M. Ambrosiewicz, 1991-05
imię, nazwisko, data, podpis

miejsce przechowywania negatywów PSOZ w Suwałkach

26. Adnotacje o inspekcjach, informacje o zmianach (daty, imiona i nazwiska wypełniających)

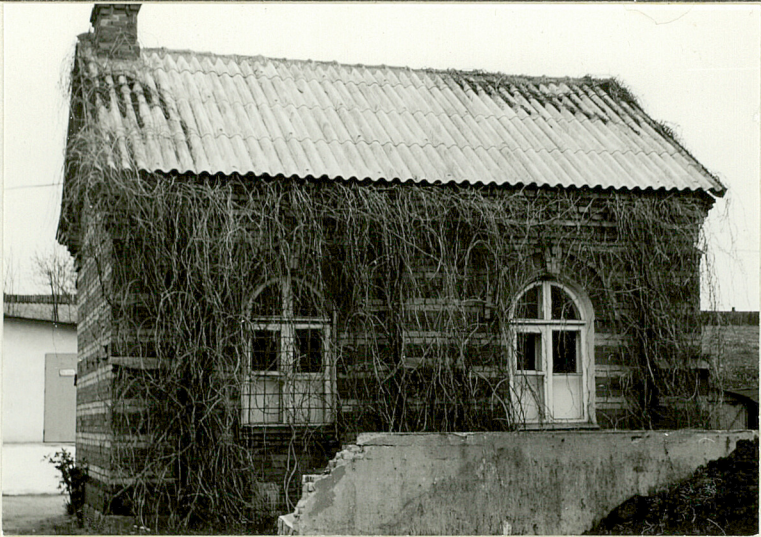
27. Załączniki

Wkładka nr 1

1. Miejscowość SUWAŁKI ul.Kościuszki 101	2. Obiekt (nazwa jak w karcie) PROSEKTORIUM	3. Zawartość wkładki (nazwa obiektu lub materiału uzupełniającego) Zdjęcia fot.
---	--	--



Elewacja półn.



Elewacja połd.



Elewacja zach.



Fragm. gzymsu



Okno elewacji połd.