

Nr

IV

A

B

C

D

E

F

G

H

I

J

K

L

M

N

O

P

R

S

T

U

V

W

X

Y

Z

1. Obiekt zabytkowy

DOM mieszkalny ul. Kosciuszki 42 ob. 38

2. Miejscowość

SUWAŁKI

MAŚCIB

3. Wiek

XIX

4. Styl

klasycyzmu

5. Kubatura m³

1664

6. Powierzchnia w m²

a) zabytkowa: 416 b) użytkowa: 416

7. Materiał budowlany

przed zniszczeniem

po odbudowie

11. Ilość budynków

1

14. Grunty należące do zabytku:

ha

12. Ilość kondygnacji

22

a) ogrody stylowe

-

13. Użytkowanie wnętrza według ilości:

b) sady i grunty uprawne

-

a) izb mieszkalnych

6

c) lasy

-

b) innych pomieszczeń

3

d) wody

-

c) piwnic

4

e) inne

-

8. Wyposażenie architektoniczne

ogrzewanie, minierowy klasycyzm, stropy, okna, drzwi

15. Przeznaczenie pierwotne budynku

mieszkalne

16. Użytkowanie w latach ubiegłych

-

17. Użytkowanie obecne

-

18. Nadaje się do użycia na

-

9. Autorzy i data budowy i przebudowy

autor minierowy, rok budowy 1858

19. Data, rodzaj i stopień zniszczeń i odbudowy

Data	O P I S	Zniszczenia %	Odbudowa %
VIII. 1939 r.	nie minierowy	-	
XI. 1939 r.	nie minierowy	-	
XII. 1945 r.	nie minierowy	-	
IX. 1919	stan dość dobry	12	
VII 1963	stan dobry.		

20. Przynależność administracyjna

a) województwo Białostockie

b) powiat Suwalski

c) gmina -

21. Stacja

Nazwa stacji

Odległość od stacji w km

a) kolejowa

kotu

-

b) autobusowa

wku

-

22. Właściciel i jego adres

23. Użytkownik i jego adres

24. Inwestor i jego adres

25. Rejestr zabytku Nr

rok..... miejsce przechowywania

26. Nazwa księgi hipotecznej

27. Nr hipoteczny

28. Akta

29. Fotografie

30. Inwentaryzacja pomiarowa

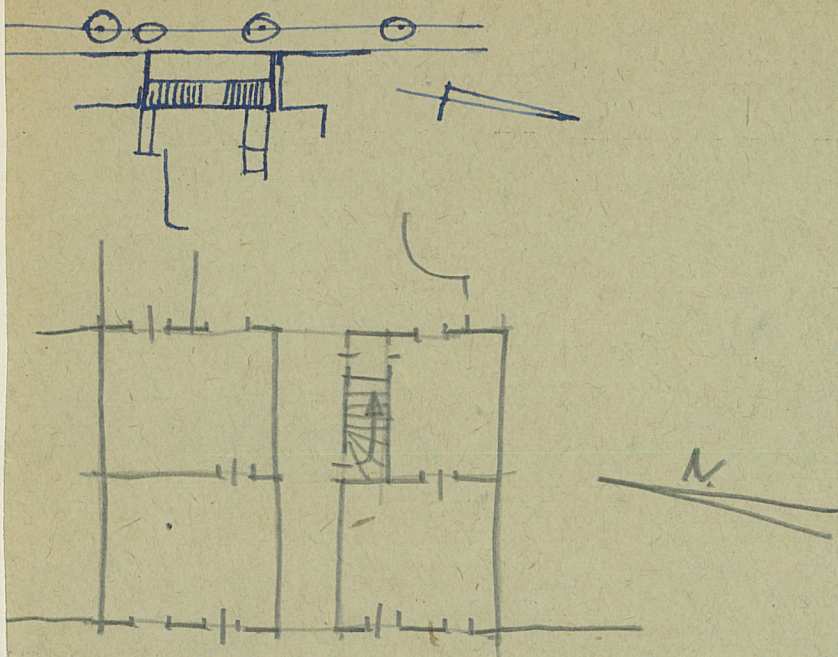
10. Udostępnienie

stałe

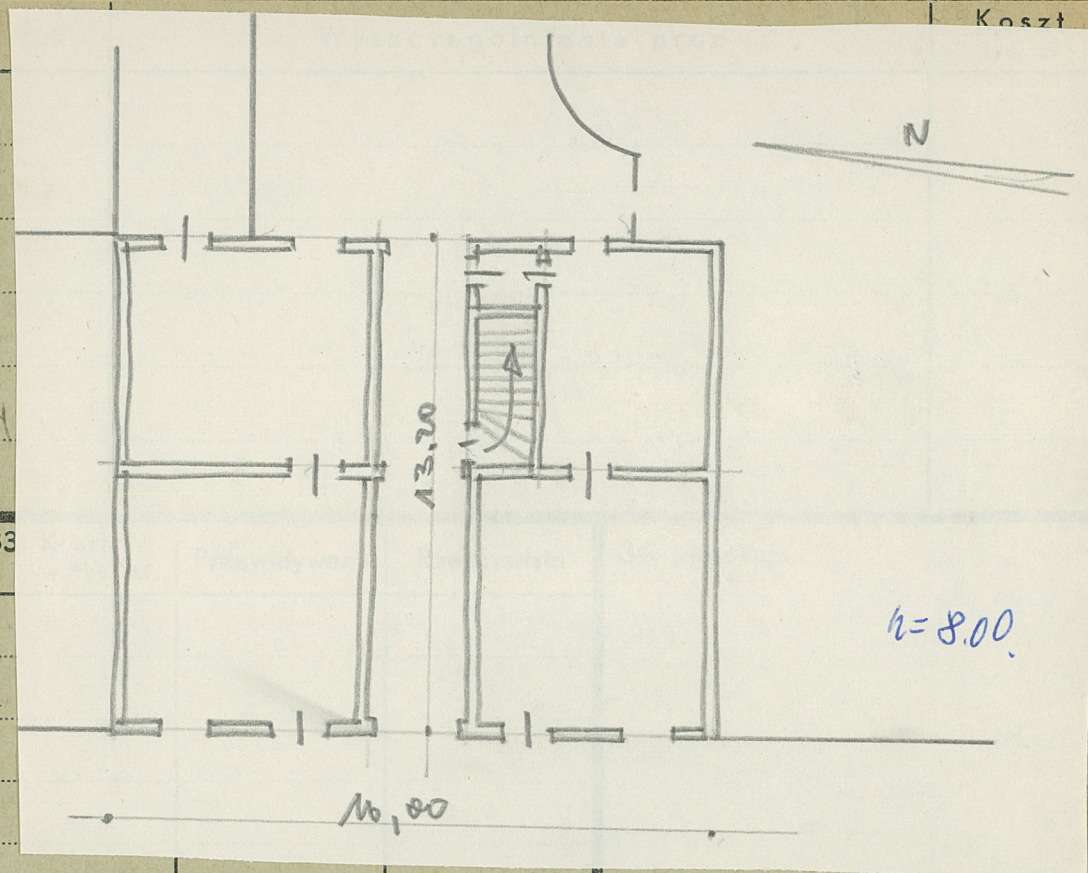
Z Y X W V U T S R P O N M L K J I H G F E D C B A Nr

31. Szkic sytuacyjny, plan schematyczny, uwagi opisowe, fotografia

ul. Kosciuszki



32. Przebieg prac konserwatorskich



35. Uwagi różne

foto
DONAT GERARD PUTKOWSKI

36. Wypełnił dnia *11X 1959*
Jędrzej Chodkowski

37. Sprawdził dnia

VII-1963

mgr. W. Kochanowski