

1. Obiekt

KAMIENICA

2. Czas powstania

1 poł.XIX w

3. Miejscowość

SUWAŁKI

11. Zdjęcia, plan sytuacyjny, rzuty



4. Adres

ul.Kościuszki 98 k

nr hipoteczny

5. Przynależność administracyjna

województwo suwalskie

gmina w/m

6. Poprzednie nazwy miejscowości

Suwałki

7. Przynależność administracyjna
przed 1.VI.1975

województwo Białostockie

powiat suwalski

8. Właściciel i jego adres

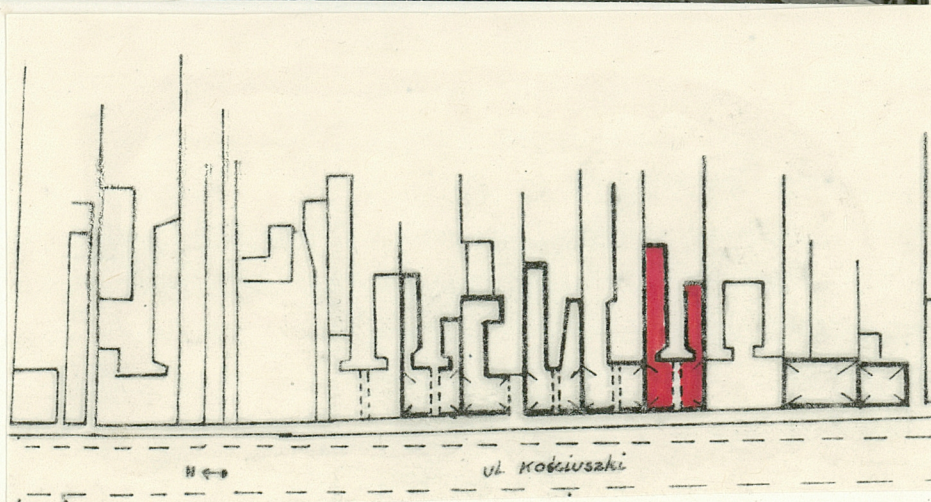


9. Użytkownik i jego adres

jw.lokatorzy

10. Rejestr zabytków

Nr 113 data 25.05.81



autor zdjęć W.Hulanicki, 2.X.1980r
data wykonania
miejsce przechowywania negatywów

12. Autorzy, historia obiektu, określenia stylu.

Dom wzniesiony w 1 poł. XIX w. Autor projektu nie jest znany. Dom prezentuje typ klasycystycznej kamienicy mieszczańskiej licznie reprezentowany w Suwałkach. Pierwszym właścicielem domu był notariusz Monikowski, później od jego spadkobierców kupił go [REDAKTOWANE]. Obecnymi właścicielami kamienicy są [REDAKTOWANE].

13. Opis (sytuacja, materiał i konstrukcja, rzut, bryła, elewacje, dach, wnętrze wyposażenie, instalacje)

Budynek usytuowany w ciągu zwartej zabudowy wschodniej pierzei ulicy Kościuszki. Ustawiony kalenicowo, z elewacją frontową od strony zachodniej. Murowany z cegły, tynkowany. Podpiwniczony. Na planie prostokąta zbliżonego do kwadratu, z przejazdem bramnym na osi poprzecznej środkowej. Bryła ~~prostokątna~~ prostopadłościenna, nakryta dachem dwuspadowym. Dach pobity blachą cynkową. Elewacja frontowa: dwukondygnacyjna na niskim cokole. Między kondygnacjami pod oknami gzyms ciągły podokienny, pod okapem gzyms wieńczący. Elewacja siedmioosiowa. Kondygnacja pierwsza boniowana, na osi środkowej przejazd zamknięty łukiem odcinkowym. W bramie przejazdu krata metalowa, kuta. Okna skrzynkowe, prostokątne w żłobkowanych obramieniach, pod oknami krótkie gzymsy. Dwuskrzydłowe z nadświetlem. W kondygnacji drugiej okna jw. dwuskrzydłowe, czterodzielne. Na osi środkowej w kondygnacji drugiej balkon, płyta na trzech wspornikach wygiętych wolutowo zdobionych wicią roślinną. Krata z powtarzającymi się stylizowanymi motywami roślinnymi. Elewacja wschodnia: czteroosiowa, bez detalu architektonicznego, z uskokwym gzymsem pod okapem. Od strony półn. oficyna od strony półd. niewielka, prostokątna przybudówka. Oficyna murowana z cegły, dwukondygnacyjna, nietynkowana, z cegłą wykorzystaną jako element zdobniczy. Wnętrze: dwutraktowe, z klatką schodową części półn.-wsch. Schody drewniane, jednobiegowe. Wyposażenie: w bramie przejazdu fragmentarycznie zachowana krata metalowa, kuta z motywem esownic oraz siatkowej plecionki. W stropie nad przejazdem rozetka. Zachowana XIX-wieczna stolarka w drzwiach prowadzących na klatkę schodową. Instalacje: elektryczna, piece.

14. Kubatura	15. Powierzchnia użytkowa	16. Przeznaczenie pierwotne	17. Użytkowanie obecne
1945,70 m ³	217,60 m ²	mieszkalne	mieszkalne
18. Prace budowlane i konserwatorskie, ich przebieg i dokumentacja		19. Stan zachowania (fundamenty, ściany zewnętrzne, ściany wewnętrzne, sklepienia, stropy, konstrukcje dachowe, pokrycie dachu, wyposażenie i instalacje) <p>stan zachowania więźby dachowej i belek stropowych -zły:belki przegniłe.Sściany zewnętrzne-z ubytkami tynku,w patii cokołu i przejazdu ubytki muru,wykruszenia.Obiekt zagrzybiony.</p>	
20. Najpilniejsze postulaty konserwatorskie		Postuluje się remont obiektu	

21. Akta archiwalne (rodzaj akt, numer i miejsce przechowywania)

22. Bibliografia

Z. Piłaszewicz. Suwałki. studium historyczno-urbanistyczne, Białystok 1979, mpis PKZ

23. Źródła ikonograficzne i fotografie (rodzaj, miejsce przechowywania, sygnatury)

24. Uwagi różne

25. Wypełnił

26. Sprawdził

Małgorzata Dolistowska
PKZ o/Białystok
2.X.1980r.

1. Miejscowość

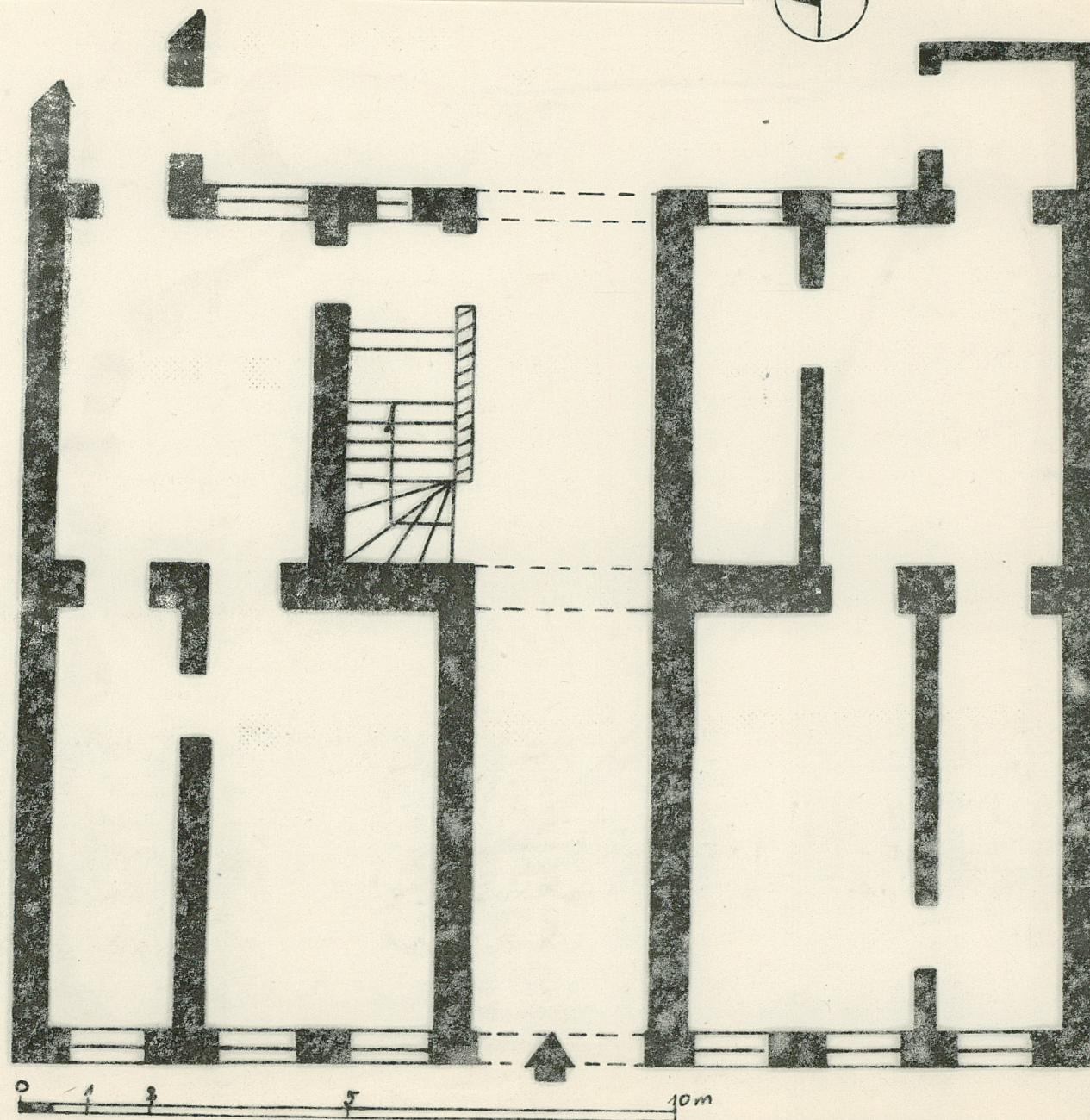
SUWAŁKI

2. Obiekt (nazwa jak w karcie)

KAMIENICA

3. Zawartość wkładki (nazwa obiektu lub materiału uzupełniającego)

ul. Kościuszki 98, plan



Wkładkę założył: Małgorzata Dolistowska, 2.X.1980

(imię, nazwisko, data)

Miejsce przechowywania negatywów:

Jedn. Wyd. Akcyd. Olsztyn zam. 1299/S/78
OZGraf. ZP. Ostróda zam. 1040 n. 20000