

1. Obiekt

DOM

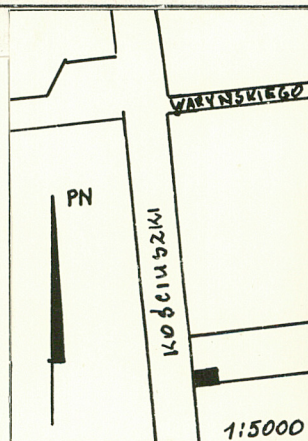
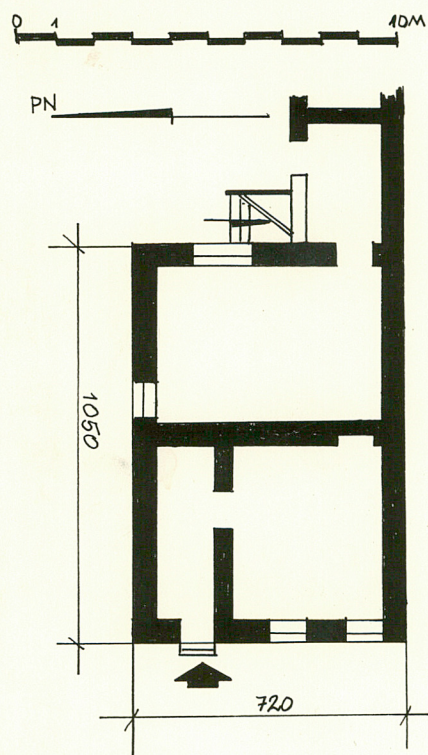
2. Czas powstania

XIX/XX w.

3. Miejscowość

SUWAŁKI

11. Zdjęcia, plan sytuacyjny, rzuty



4. Adres

ul. Kościuszki 36

nr hipoteczny .....

5. Przynależność administracyjna

województwo suwalskie

gmina .....

6. Poprzednie nazwy miejscowości

Suwałki

7. Przynależność administracyjna  
przed 1.VI.1975

województwo białostockie

powiat suwalski

8. Właściciel i jego adres

9. Użytkownik i jego adres

Zespół Szkół nr 2

Suwałki ul. Kościuszki 36

10. Rejestr zabytków

Nr 230 data 8.02.82

autor zdjęć W.Hulanicki, VI 1980  
data wykonania  
miejsce przechowywania negatywów PP PKZ o/B-stok

w 468, 469



Autor projektu jest nieznany. Brak jest przekazów dotyczących historii budynku. Powstał on prawdopodobnie równoległe z głównym budynkiem, mieszczącym obecnie szkołę, z którym połączony jest wspólną bramą, na przełomie XIX i XX wieku. Budynek pozbawiony jest cech stylowych.

Dom usytuowany jest we wsch. pierzei ul. Kościuszki w zabudowie zwartej. Jest połączony murem z sąsiednim budynkiem szkoły. Obydwa budynki mają ten sam numer. Dom murem, tynkowany. Na rzucie prostokąta ustawionego krótszym bokiem wzdłuż ulicy, z oficyną przy płd narożniku elewacji tylnej. Jednokondygnacyjny, nakryty dachem dwuspadowym pokrytym dachówką "holenderką". Fasada trójosiowa. Otwór wejściowy na lewej, skrajnej osi. Otwory okienne prostokątne w profilowanych obramieniach współcześnie zakratowane. Elewacja zamknięta profilowanym gzymsem wieńczącym. Elewacja szczytowa płn. bez detalu architektonicznego. Kondygnacja parterowa od poddasza oddzielone płaską, szeroką listwą. W dolnej kondygnacji jedno okno, w górnej dwa, nad nimi, po środku małe okienko półkolistе. Elewacja tylna bez detalu, ma jedno okno w kondygnacji dolnej i jedno w górnej. Układ wnętrz dwutraktowy, po jednej izbie w każdym trakcie. Budynek wyposażony w instalację elektryczną, wodno-kanalizacyjną, ogrzewany piecami.



14. Kubatura	15. Powierzchnia użytkowa	16. Przeznaczenie pierwotne	17. Użytkowanie obecne
265 m <sup>3</sup>	76 m <sup>2</sup>	mieszkalne	mieszkania służbowe szkoły
18. Prace budowlane i konserwatorskie, ich przebieg i dokumentacja		19. Stan zachowania (fundamenty, ściany zewnętrzne, ściany wewnętrzne, sklepienia, stropy, konstrukcje dachowe, pokrycie dachu, wyposażenie i instalacje)	
		Budynek jest zawilgocony.	
20. Najpilniejsze postulaty konserwatorskie			
Budynek należy do zabytkowego zespołu zabudowy ulicy Kościuszki. Wymaga pilnego remontu kapitalnego i osuszenia. Postuluje się wymianę krat w oknach, jeśli są konieczne, na bardziej pasujące do zabytkowego charakteru budynku.			



21. Akta archiwalne (rodzaj akt, numer i miejsce przechowywania)

22. Bibliografia

Zofia Piłaszewicz - Suwałki. Studium historyczno-urbanistyczne. Białystok 1979, mpis.

23. Źródła ikonograficzne i fotografie (rodzaj, miejsce przechowywania, sygnatury)

24. Uwagi różne

25. Wypełnił

mgr Marta Jankowska

PP PKZ o/B-stok

listopad 1981

26. Sprawdził