

1. Obiekt

DOM

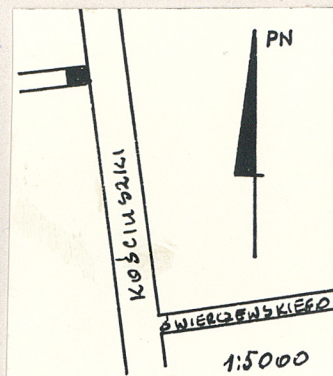
2. Czas powstania

XIX w.

3. Miejscowość

SUWAŁKI

11 Zdjęcia, plan sytuacyjny, rzuty



4. Adres

ul. Kościuszki 35

nr hipoteczny

5. Przynależność administracyjna

województwo suwalskie

gmina

6. Poprzednie nazwy miejscowości

Suwałki

7. Przynależność administracyjna
przed 1 VI 1975

województwo białostockie

powiat suwalski

8. Właściciel i jego adres

PGKiM, Suwałki, Armii Czerwonej

9. Użytkownik i jego adres

j.w.

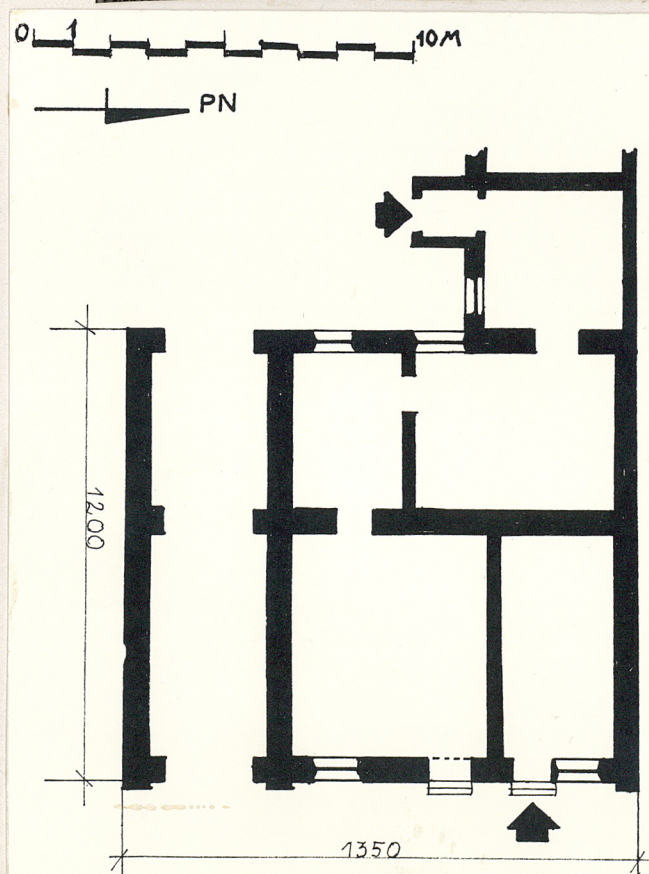
10. Rejestr zabytków

Nr 229 data 8.02.82



autor zdjęć
data wykonania
miejsce przechowywania negatywów

W. Hulanicki, VI 1980, PP PKZ o/B-stok



12. Autorzy, historia obiektu, określenia stylu.

Autor projektu i data wzniesienia budynku nie są znane. Dom został wybudowany w okresie XIX-wiecznej rozbudowy miasta. Architektura budynku nosi cechy małomiasteczkowego eklektyzmu z końca XIX wieku.

13. Opis (sytuacja, materiał i konstrukcja, rzut, bryła, elewacje, dach, wnętrze wyposażenie, instalacje)

Dom usytuowany jest kalenicowo w zwartej zabudowie zach. pierzei ulicy Kościuszki. Murowany, tynkowany. Na rzucie prostokąta zbliżonego do kwadratu z oficyną w podwórzu od strony półn., z przejazdem bramnym od strony połd. Jednokondygnacyjny, nakryty dachem dwuspadowym pobitym blachą. Elewacja frontowa 4-osiova, niesymetryczna. Na lewej skrajnej osi wejście z witryną do zakładu szewskiego. Arkada przejazdu bramnego ujęta parą płycinowych pilastrów, podobny pilaster na półn. narożniku fasady. Na pilastrach wsparty wydatny uskokowy i profilowany, kostkowy gzyms wieńczący. W witrynie zakładu szewskiego zabytkowa, ozdobna stolarka. Elewacja tylna bez wystroju architektonicznego. Wnętrze ma układ dwutraktowy. Budynek wyposażony w instalację elektryczną, wodno-kanalizacyjną. W mieszkaniu założone centralne ogrzewanie.

14. Kubatura 567 m ³	15. Powierzchnia użytkowa 162 m ²	16. Przeznaczenie pierwotne mieszkalno-usługowe	17. Użytkowanie obecne mieszkalno-usługowe
18. Prace budowlane i konserwatorskie, ich przebieg i dokumentacja W budynku przeprowadzane były jedynie prace modernizacyjne.		19. Stan zachowania (fundamenty, ściany zewnętrzne, ściany wewnętrzne, sklepienia, stropy, konstrukcje dachowe, pokrycie dachu, wyposażenie i instalacje) Budynek jest zawilgocony.	
20. Najpilniejsze postulaty konserwatorskie Budynek należy do zabytkowego zespołu zabudowy ulicy Kościuszki objętego ochroną konserwatorską. Wymaga pilnego remontu łącznie z osuszeniem budynku.			

21. Akta archiwalne (rodzaj akt, numer i miejsce przechowywania)

22. Bibliografia

Zofia Piłaszewicz - Suwałki. Studium historyczno-urbanistyczne. Białystok 1979, mpis.

23. Źródła ikonograficzne i fotografie (rodzaj, miejsce przechowywania, sygnatury)

24. Uwagi różne

25. Wypełnił

mgr Marta Jankowska
PP PKZ o/Białystok
listopad 1981

26. Sprawdził

27. Załączniki