

1. Obiekt

KAMIENICA

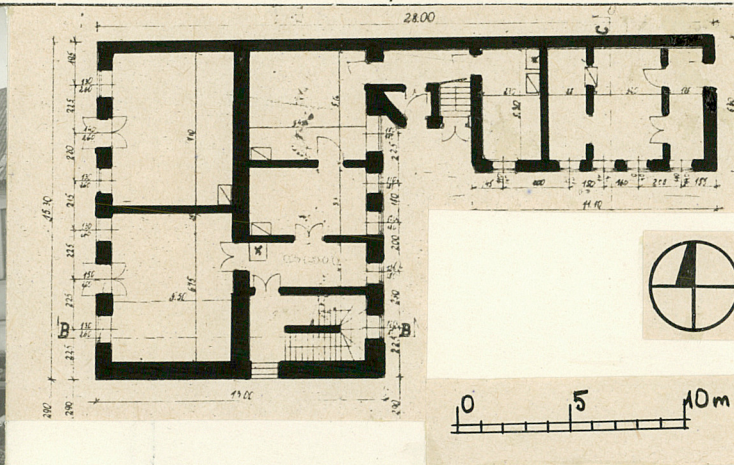
2. Czas powstania

1 poł. XIX w.

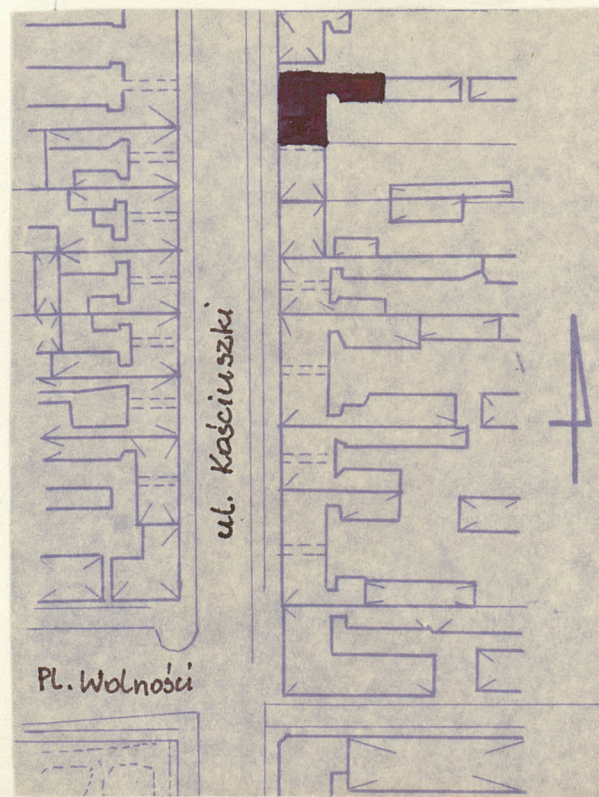
3. Miejscowość

Suwałki

11.



J. Mackiewicz
autor zdjęć
data wykonania sierpień 1980 r.
miejsce przechowywania negatywów



4. Adres

ul. Kościuszki 90

nr hipoteczny

5. Przynależność administracyjna

województwo suwalskie

gmina w/m

6. Poprzednie nazwy miejscowości

Suwałki

7. Przynależność administracyjna
przed 1.VI.1975

województwo białostockie

powiat suwalski

8. Właściciel i jego adres

PGKiM Suwałki ul. Armii Czerwonej

9. Użytkownik i jego adres

j.w.

10. Rejestr zabytków

Nr 116 data 25.05.81

12. Autorzy, historia obiektu, określenia stylu.

Kamienica zbudowana w 1 poł. XIX w., bezstylowa.

13. Opis (sytuacja, materiał i konstrukcja, rzut, bryła, elewacje, dach, wnętrze wyposażenie, instalacje)

Kamienica usytuowana w ciągłej zabudowie wsch. pierzei ul. Kościuszki. Murowana, tynkowana. Plan: prostokąta z oficyną w podwórzu ustawioną prostopadłe do budynku. Bryła: prostopadłościenna, 2-kondygnacyjna, nakryta dachem 2, spadowym, krytym eternitem falistym. Elewacja frontowa: dwukondygnacyjna, 6-osiowa, z płaskim gzymsem dzielącym kondygnacje i uskokowym gzymsem wieńczącym. W drugiej kondygnacji na dwóch środkowych osiach balkon z żeliwną kratą z motywem ósemkowym. Okna drugiej kondygnacji prostokątne, 2-skrzydłowe z nadświetlami. w 1 kondygnacji witryny współczesne, na 2 i 5 osi od lewej strony drzwi do pomieszczeń sklepowych z zachowaną stolarką. Elewacja tylna: bez detalu architektonicznego. Wnętrze: wejście do klatki schodowej z przejazdu bramnego posesji nr 88. Klatka schodowa drewniana z zachowaną stolarką /drzwi i częściowo tralkowa balustrada/ i witrażowym oknem zamkniętym półkoliście. Schody dwubiegowe ze spocznikiem. Układ wnętrza dwutraktowy. Instalacje: światło, piece, woda.

14. Kubatura ok. 1512 m ³	15. Powierzchnia użytkowa ok. 420 m ²	16. Przeznaczenie pierwotne mieszkalne	17. Użytkowanie obecne mieszkalne
18. Prace budowlane i konserwatorskie, ich przebieg i dokumentacja 1977 odnowione elewacje		19. Stan zachowania (fundamenty, ściany zewnętrzne, ściany wewnętrzne, sklepienia, stropy, konstrukcje dachowe, pokrycie dachu, wyposażenie i instalacje) dobry	
20. Najpilniejsze postulaty konserwatorskie bieżące remonty konserwacyjne			

21. Akta archiwalne (rodzaj akt, numer i miejsce przechowywania)

22. Bibliografia

Piłaszewicz Zofia "Suwałki. Studium historyczno-urbanistyczne"
Białystok 1979, mpis.

23. Źródła ikonograficzne i fotografie (rodzaj, miejsce przechowywania, sygnatury)

24. Uwagi różne

25. Wypełnił

mgr Marta Janowska
PKZ Białystok

26. Sprawdził