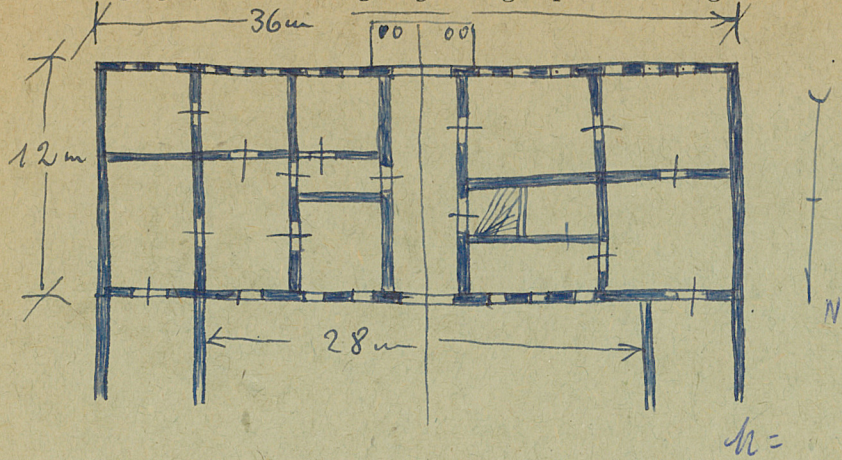


|                                       |    |                                                       |   |                                                 |   |                                        |   |                                    |   |                                 |   |                          |   |                              |   |                                   |   |                          |   |                           |   |                              |   |                        |   |               |  |                        |  |
|---------------------------------------|----|-------------------------------------------------------|---|-------------------------------------------------|---|----------------------------------------|---|------------------------------------|---|---------------------------------|---|--------------------------|---|------------------------------|---|-----------------------------------|---|--------------------------|---|---------------------------|---|------------------------------|---|------------------------|---|---------------|--|------------------------|--|
| IV                                    | Nr | A                                                     | B | C                                               | D | E                                      | F | G                                  | H | I                               | J | K                        | L | M                            | N | O                                 | P | R                        | S | T                         | U | V                            | W | X                      | Y | Z             |  |                        |  |
| 1. Obiekt zabytkowy                   |    | DOM mieszkalny / M. Konopnickiej / ul. Kościuszki 31. |   |                                                 |   |                                        |   |                                    |   |                                 |   |                          |   |                              |   |                                   |   |                          |   |                           |   | 2. Miejscowość               |   | SUWAKI.                |   | MIASO         |  |                        |  |
| 3. Wiek                               |    | XIX.                                                  |   | 4. Styl arch. / klasycystyczny                  |   | 5. Kubatura m³                         |   | 1728                               |   | 6. Powierzchnia w m²            |   | a) zabytkowa: 432        |   | b) użytkowa:                 |   | 20. Przynależność administracyjna |   | a) województwo           |   | białostockie              |   | b) powiat                    |   | —                      |   | c) gmina      |  | —                      |  |
| 7. Materiał budowlany                 |    | Przed zniszczeniem                                    |   | Po odbudowie                                    |   | 11. Ilość budynków                     |   | 1                                  |   | 14. Grunty należące do zabytku: |   | ha                       |   | 21. Stacja                   |   | Nazwa stacji                      |   | Odległość od stacji w km |   | a) kolejowa               |   | 25/m                         |   | b) autobusowa          |   | 25/m          |  |                        |  |
| a) ściany                             |    | mur cegl.                                             |   | —                                               |   | 12. Ilość kondygnacji                  |   | 2                                  |   | a) ogrody stylowe               |   | —                        |   | 21. Stacja                   |   | Nazwa stacji                      |   | Odległość od stacji w km |   | a) kolejowa               |   | 25/m                         |   | b) autobusowa          |   | 25/m          |  |                        |  |
| b) sklepienia                         |    | —                                                     |   | —                                               |   | 13. Użytkowanie wnętrza według ilości: |   | a) izb mieszkalnych                |   | 12                              |   | b) sady i grunty uprawne |   | —                            |   | 21. Stacja                        |   | Nazwa stacji             |   | Odległość od stacji w km  |   | a) kolejowa                  |   | 25/m                   |   | b) autobusowa |  | 25/m                   |  |
| c) stropy                             |    | drewn                                                 |   | —                                               |   | a) izb mieszkalnych                    |   | 12                                 |   | c) lasy                         |   | —                        |   | 21. Stacja                   |   | Nazwa stacji                      |   | Odległość od stacji w km |   | a) kolejowa               |   | 25/m                         |   | b) autobusowa          |   | 25/m          |  |                        |  |
| d) więzania dachu                     |    | drewn                                                 |   | —                                               |   | b) innych pomieszczeń                  |   | 5                                  |   | d) wody                         |   | —                        |   | 21. Stacja                   |   | Nazwa stacji                      |   | Odległość od stacji w km |   | a) kolejowa               |   | 25/m                         |   | b) autobusowa          |   | 25/m          |  |                        |  |
| e) krycie dachu                       |    | korpiówka                                             |   | —                                               |   | c) piwnic                              |   | 2                                  |   | e) inne                         |   | —                        |   | 21. Stacja                   |   | Nazwa stacji                      |   | Odległość od stacji w km |   | a) kolejowa               |   | 25/m                         |   | b) autobusowa          |   | 25/m          |  |                        |  |
| 8. Wyposażenie architektoniczne       |    | portyk kolumnowy w elev. front.                       |   | 15. Przeznaczenie pierwotne budynku             |   | mieszkalne                             |   | 16. Użytkowanie w latach ubiegłych |   | —                               |   | 17. Użytkowanie obecne   |   | —                            |   | 23. Użytkownik i jego adres       |   | J. W.                    |   | 24. Inwestor i jego adres |   | —                            |   | 25. Rejestr zabytku Nr |   | rok           |  | miejsce przechowywania |  |
| 9. Autorzy i data budowy i przebudowy |    | autor nieznany. zbud w 2giej poł XIX w.               |   | 19. Data, rodzaj i stopień zniszczeń i odbudowy |   | Data                                   |   | O P I S                            |   | Zniszczenia %                   |   | Odbudowa %               |   | 26. Nazwa księgi hipotecznej |   | 27. Nr hipoteczny                 |   | 28. Akta                 |   | 29. Fotografie            |   | 30. Inwentaryzacja pomiarowa |   |                        |   |               |  |                        |  |
| 10. Udostępnienie                     |    | stałe.                                                |   | VIII.1939 r.                                    |   | niezniszczony                          |   |                                    |   |                                 |   |                          |   | 26. Nazwa księgi hipotecznej |   | 27. Nr hipoteczny                 |   | 28. Akta                 |   | 29. Fotografie            |   | 30. Inwentaryzacja pomiarowa |   |                        |   |               |  |                        |  |
|                                       |    |                                                       |   | XI.1939 r.                                      |   | —                                      |   |                                    |   |                                 |   |                          |   | 26. Nazwa księgi hipotecznej |   | 27. Nr hipoteczny                 |   | 28. Akta                 |   | 29. Fotografie            |   | 30. Inwentaryzacja pomiarowa |   |                        |   |               |  |                        |  |
|                                       |    |                                                       |   | XII.1945 r.                                     |   | —                                      |   |                                    |   |                                 |   |                          |   | 26. Nazwa księgi hipotecznej |   | 27. Nr hipoteczny                 |   | 28. Akta                 |   | 29. Fotografie            |   | 30. Inwentaryzacja pomiarowa |   |                        |   |               |  |                        |  |
|                                       |    |                                                       |   | VII 1963                                        |   | stan dobry.                            |   |                                    |   |                                 |   |                          |   | 26. Nazwa księgi hipotecznej |   | 27. Nr hipoteczny                 |   | 28. Akta                 |   | 29. Fotografie            |   | 30. Inwentaryzacja pomiarowa |   |                        |   |               |  |                        |  |



Z Y X W V U T S R P O N M L K J I H G F E D C B A Nr

31. Szkic sytuacyjny, plan schematyczny, uwagi opisowe, fotografia



32. Przebieg prac konserwatorskich

| Rok | Wyszczególnienie prac | K o s z t<br>tys. zł |
|-----|-----------------------|----------------------|
|     |                       |                      |
|     |                       |                      |
|     |                       |                      |
|     |                       |                      |
|     |                       |                      |
|     |                       |                      |
|     |                       |                      |
|     |                       |                      |
|     |                       |                      |

33. Koszty  
w tys. zł

Przewidywane

Rzeczywiste

34. Inspekcje

35. Uwagi różne

36. Wypełnił dnia 20-VII-1963  
Wacław Kochanowski.

37. Sprawdził dnia

