

1. Obiekt

DOM Marii Konopnickiej

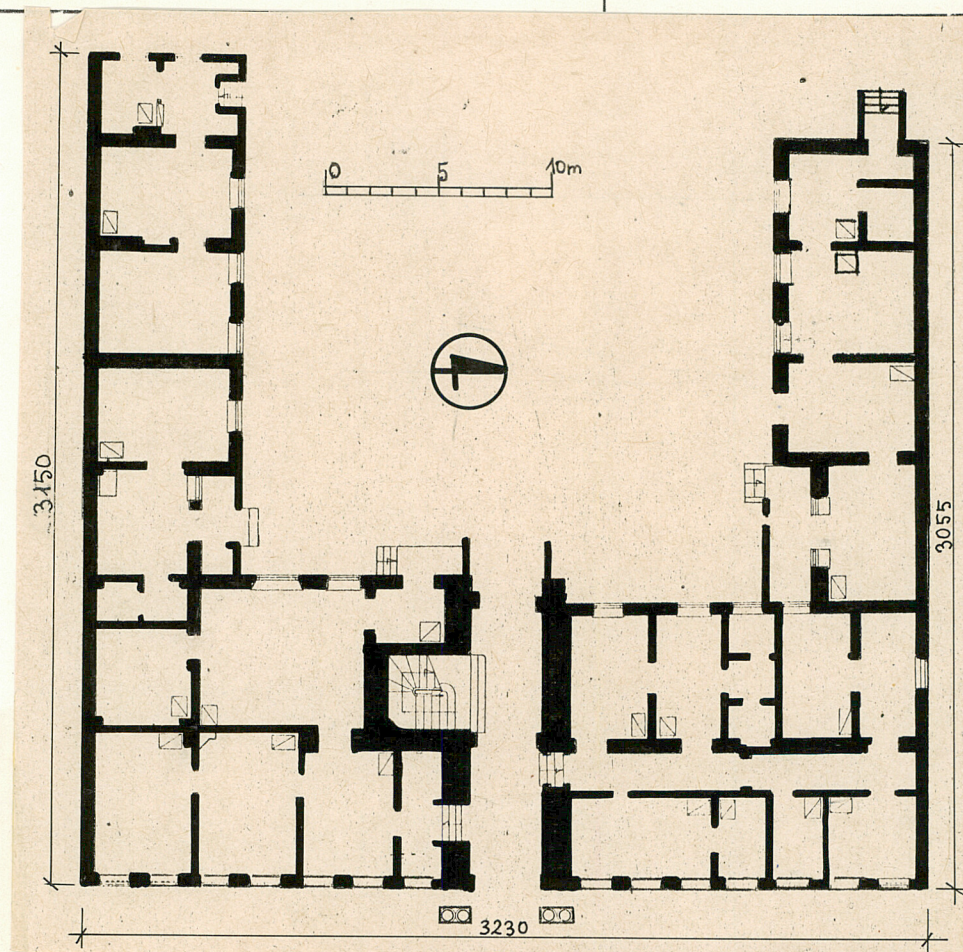
2. Czas powstania

przed 1839r.

3. Miejscowość

S u w a ł k i

11. Zdjęcia, plan sytuacyjny, rzuty



4. Adres

ul. Kościuszki 31

nr hipoteczny

5. Przynależność administracyjna

województwo suwalskie

gmina w/m

6. Poprzednie nazwy miejscowości

S u w a ł k i

7. Przynależność administracyjna
przed 1.VI.1975

województwo białostockie

powiat suwalski

8. Właściciel i jego adres

PGKiM Suwałki ul.Armi Czerwonej

9. Użytkownik i jego adres

j.w.

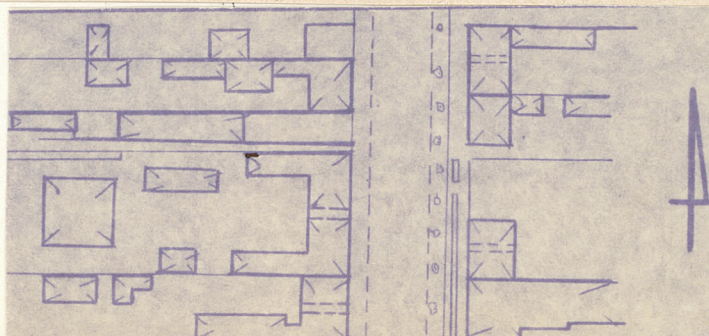
10. Rejestr zabytków

Nr 155 data 16.09.1959r.

23

30.03.79

autor zdjęć J.Mackiewicz
data wykonania sierpień 1980 r.
miejsce przechowywania negatywów



12. Autorzy, historia obiektu, określenia stylu.

Dom zbudowany przed 1839r. w stylu klasycystycznym, był własnością rodziny Marii Konopnickiej i miejscem urodzenia tej pisarki.

13. Opis (sytuacja, materiał i konstrukcja, rzut, bryła, elewacje, dach, wnętrze wyposażenie, instalacje)

Dom usytuowany w ciągłej zabudowie zach. pierzei ul. Kościuszki. Murowany, tynkowany. Plan: prostokąta z przejazdem bramnym na osi poprzecznej i dwiema oficynami w podwórzu, ustawionymi prostopadłe do korpusu głównego. Bryła: prostopadłościenna, jednokondygnacyjna z facjatą i portykiem balkonowym wspartym na dwóch parach kolumn, nakryta wysokim dachem dwuspadowym, pokrytym dachówką "karpiówką". Budynek podpiwniczony. Elewacja frontowa: wieloosiowa z 5-osiową facjatą zwieńczoną schodkową attyką. Na osi głównej w 1 kondygn. przejazd bramny, nad nim balkon z żeliwną kratą o motywie meandra i przecinających się owali, wsparty na dwóch parach tokańskich kolumn. Powyżej, w drugiej kondygnacji, drzwi balkonowe, nad nimi płaskorzeźbiona, profilowo ukazana głowa mężczyzny w wieńcu z dębowych liści, przewiązanym u dołu wstęgą. Całość we wnęce arkadowej. Okna prostokątne, 4-dzielne, w obramieniach z drewnianych listew. W nadprożach okien facjaty klucze zdobione maskami lwów. W kondygnacji dolnej profilowany, przerywany gzyms nadokienny, pod oknami facjaty gzymsy parapetowe wsparte na kroksztynach wolutowych. Po obu stronach facjaty po jednym oknie poddasza. Elewacja tylna: jednokondygnacyjna z poddaszem. Oficyny parterowe, nakryte dachami pulpitowymi z oknami typu "powieka". Wnętrze: dwutraktowe, wejście z przejazdu bramnego, klatka schodowa drewniana. Zachowana zabytkowa stolarka. Instalacje: światło, piece, woda.

14. Kubatura 4 135 m ³	15. Powierzchnia użytkowa	16. Przeznaczenie pierwotne mieszkalne	17. Użytkowanie obecne muzealne, mieszkalne
18. Prace budowlane i konserwatorskie, ich przebieg i dokumentacja 1977 remont elewacji		19. Stan zachowania (fundamenty, ściany zewnętrzne, ściany wewnętrzne, sklepienia, stropy, konstrukcje dachowe, pokrycie dachu, wyposażenie i instalacje) dobry	
20. Najpilniejsze postulaty konserwatorskie bieżące remonty konserwacyjne			

21. Akta archiwalne (rodzaj akt, numer i miejsce przechowywania)

Plan rynku i południowej części miasta Suwałk wyk.Gre-
szow, 1839,oryg.AGAD W-wa KRSW sygn.5047

22. Bibliografia

Czapska Anna "Architektura XIX wieku w Suwałkach" /w:/
"Studia i Materiały do Dziejów Suwalszczyzny" Białystok
1965,s.218

Piłaszewicz Zofia "Suwałki.Studium historyczno-urbanis-
tyczne" Białystok 1979,mpis

23. Źródła ikonograficzne i fotografie (rodzaj, miejsce przechowywania, sygnatury)

Elewacja frontowa /w:/ Piłaszewicz Z."Suwałki.Stud.
hist.-urb."Białystok 1979,t.1,il.96

24. Uwagi różne

25 Wypełnił czerwiec 1980 r. 26. Sprawdził

mgr Marta Jankowska
PKZ Białystok

1. Miejscowość

SUWAŁKI

2. Obiekt (nazwa jak w karcie)

ul. Kościuszki 31
DOM Marii Konopnickiej

3. Zawartość wkładki (nazwa obiektu lub materiału uzupełniającego)

Fotografie

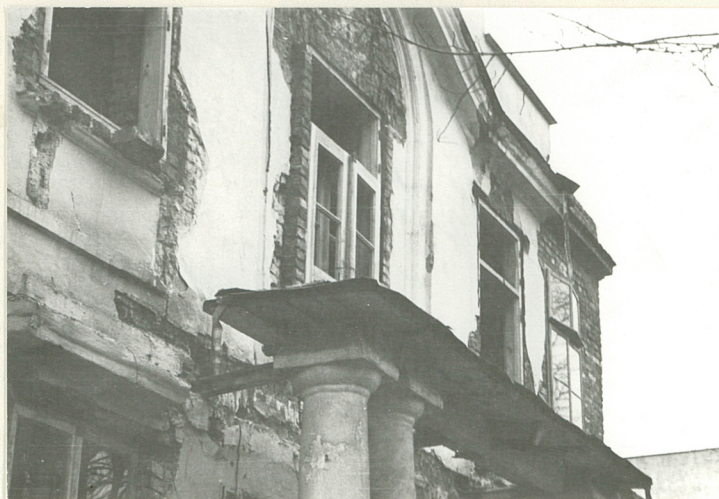
Wkładkę założył: Janusz Mackiewicz, lipiec 1980
(imię, nazwisko, data)

Miejsce przechowywania negatywów: BDZ Suwałki

Jedn. Wyd. Akcyd. Olsztyn zam. 1299/Ś/78
GZGraf. ZP. Ostróda zam. 1040 n. 20000

Wzór ODZ 1978 r.

1. Miejscowość	2. Obiekt (nazwa jak w karcie)	3. Zawartość wkładki (nazwa obiektu lub materiału uzupełniającego)
SUWAŁKI	Dom Marii Konopnickiej	Fotografie, Remont budynku



Dariusz Maciej Ambrosiewicz, luty 1990

Wkładkę założył:

(imie, nazwisko, data)

Miejsce przechowywania negatywów:

BDZ Suwałki

