

Nr

A

B

C

D

E

F

G

H

I

J

K

L

M

N

O

P

R

S

T

U

V

W

X

Y

Z

1. Obiekt zabytkowy

DOM mieszkalny ul. Kosciuszki 80?

2. Miejscowość

SUWAŁKI MIASTO

3. Wiek

XIX

4. Styl

klasycystyczny

5. Kubatura m³

4852

6. Powierzchnia w m²

a) zabytkowa: 1232 b) użytkowa: 1232

20. Przynależność administracyjna

a) województwo Białostockie

b) powiat Suwałki

c) gmina

7. Materiał budowlany

przed zniszczeniem

po odbudowie

11. Ilość budynków

1

14. Grunty należące do zabytku:

ha

12. Ilość kondygnacji

2

a) ogrody stylowe

—

13. Użytkowanie wnętrza według ilości:

b) sady i grunty uprawne

—

a) izb mieszkalnych

—

c) lasy

—

b) innych pomieszczeń

42

d) wody

—

c) piwnic

14

e) inne

—

21. Stacja

Nazwa stacji

Odległość od stacji w km

a) kolejowa

w/m

—

b) autobusowa

w/m

—

22. Właściciel i jego adres

Prac. Pos. DN.

23. Użytkownik i jego adres

Wych. Zdrój Pr. PDN, ośrodek zdrowia

24. Inwestor i jego adres

25. Rejestr zabytku Nr

rok..... miejsce przechowywania

26. Nazwa księgi hipotecznej

27. Nr hipoteczny

28. Akta

29. Fotografie

30. Inwentaryzacja pomiarowa

8. Wyposażenie architektoniczne

Tytułowa napisana, gipsowa
tytuł: ciemniejszy, kordony
i nadokreślenie

15. Przeznaczenie pierwotne budynku

mieszkalny

16. Użytkowanie w latach ubiegłych

osiedle zdrowia

17. Użytkowanie obecne

— " —

18. Nadaje się do użycia na

— " —

9. Autorzy i data budowy i przebudowy

autor mianowany, rok
budowy ~ 1860

19. Data, rodzaj i stopień zniszczeń i odbudowy

Data

O P I S

Zniszczenia
%Odbudowa
%

VIII. 1939 r.

nie mianowany

—

XI. 1939 r.

— " —

—

XII. 1945 r.

— " —

—

IX. 1919

stan bardzo dobry

2

VII 1963

— " —

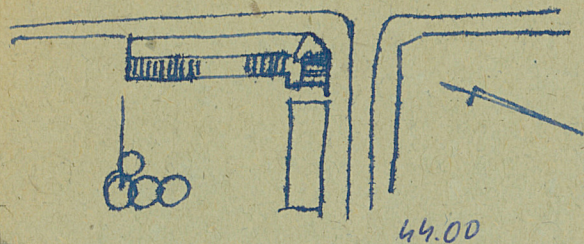
10. Udostępnienie

stałe w godzinach
pracy 8-16

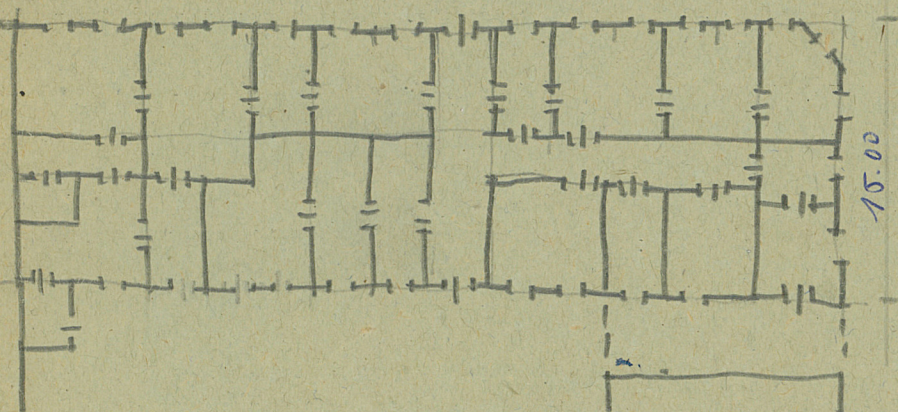
Z Y X W V U T S R P O N M L K J I H G F E D C B A Nr

31. Szkic sytuacyjny, plan schematyczny, uwagi opisowe, fotografia

м. Косицки



44.00



15.00

 $h = 9.80$ 

32. Przebieg prac konserwatorskich

[illegible][illegible]

34. Inspekcje

35. Uwagi różne

DONAT GERARD BUTKOWSKI

36. Wypełnił dnia 1 9 1949.

Oregon Chodionch

37. Sprawdził dnia

VII-1863

mgr. W. Kuchmarowski