

1. Obiekt

KAMIENICA

2. Czas powstania

poł. XIX w.

3. Miejscowość

SUWAŁKI

11. Zdjęcia, plan sytuacyjny, rzuty



4. Adres

ul. Kościuszki 73

nr hipoteczny .....

5. Przynależność administracyjna

województwo suwalskie

gmina .....

6. Poprzednie nazwy miejscowości

Suwałki

7. Przynależność administracyjna  
przed 1.VI.1975

województwo białostockie

powiat suwalski

8. Właściciel i jego adres

PGKiM Suwałki, ul. Armii Czerwonej

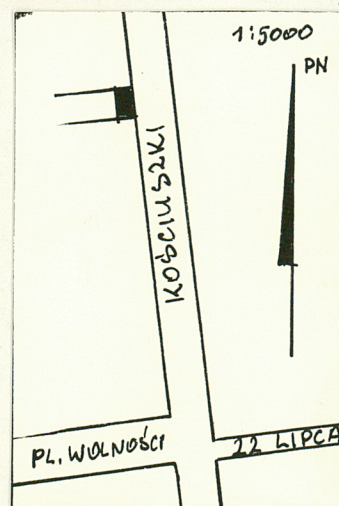
9. Użytkownik i jego adres

PGKiM, Polski Związek Wędkarski

10. Rejestr zabytków

Nr 231

data 2.02.82



autor zdjęć W. Hulanicki, VI 1980

data wykonania

miejsce przechowywania negatywów PP PKZ o/B-stok



12. Autorzy, historia obiektu, określenia stylu.

Autor projektu kamienicy i dokładna data jej budowy są dotychczas nieznane. Kamienica powstała prawdopodobnie w okresie XIX-wiecznej rozbudowy Suwałk około połowy stulecia. Architektura kamienicy nie wykazuje zdecydowanych cech stylowych.

13. Opis (sytuacja, materiał i konstrukcja, rzut, bryła, elewacje, dach, wnętrze wyposażenie, instalacje)

Kamienica usytuowana kalenicowo w zwartej zabudowie zachodniej pierzei ulicy Kościuszki. Murowana, tynkowana. Na rzucie prostokąta z przejazdem bramnym na osi budynku i dwiema oficynami w podwórzu. Dwukondygnacyjna, podpiwniczona, nakryta dachem dwuspadowym pokrytym eternitem w postaci płytek kwadratowych oraz falistym. Fasada 7-osiowa, symetryczna, później na parterze dodano z prawej strony jedno okno, zakłócając symetrię. Śladem tej przeróbki jest także <sup>profilowanych</sup> brak obramień otworów okiennych i witryny po prawej stronie przejazdu bramnego oraz brak boniowania z tej strony. Na osi budynku, w kondygnacji dolnej znajduje się przejazd bramny o wykroju prostokątnym, zamknięty żukiem odcinkowym, w górnej kondygnacji balkon na żeliwnych, wolutowych wspornikach z kratą o motywie liści akantu. Kondygnacje rozdzielone profilowanym gzymsem, całą elewację zamyka uskokowy, profilowany gzyms wieńczący. Dolna kondygnacja boniowana po lewej stronie przejazdu bramnego. Otwory okienne prostokątne w profilowanych obramieniach, z wyjątkiem otworów 1 kondygnacji po prawej stronie bramy. Są to trzy okna i jedno ~~drzwi~~ drzwi z zabytkową stolarką. Elewacja tylna bez detalu architektonicznego, z nieregularnym układem okien. Nad przejazdem bramnym duże, prostokątne okno klatki schodowej o charakterze witrażowym. Wejście do klatki schodowej z przejazdu bramnego, Budynek wyposażony w instalację elektryczną, wodno-kanalizacyjną, ogrzewany piecami.



14. Kubatura	15. Powierzchnia użytkowa	16. Przeznaczenie pierwotne	17. Użytkowanie obecne
1638 m <sup>3</sup>	234 m <sup>2</sup> x 2 = 468 m <sup>2</sup>	usługi, mieszkania	biurowe, mieszkalne
18. Prace budowlane i konserwatorskie, ich przebieg i dokumentacja		19. Stan zachowania (fundamenty, ściany zewnętrzne, ściany wewnętrzne, sklepienia, stropy, konstrukcje dachowe, pokrycie dachu, wyposażenie i instalacje)	
W budynku przeprowadzane były jedynie prace modernizacyjne oraz remonty elewacji.		W budynku jest wilgoć, przy rynnach powstały zacieki, łuszczy się tam farba i tynk.	
20. Najpilniejsze postulaty konserwatorskie			
Budynek wymaga remontu, w ramach którego należy go osuszyć. Wymiany wymagają rynny. Przy remoncie elewacji należy zmienić kolorystykę na pastelową.			



21. Akta archiwalne (rodzaj akt, numer i miejsce przechowywania)

22. Bibliografia

Zofia Piłaszewicz - Suwałki. Studium historyczno-urbanistyczne. Białystok 1979, mpis.

23. Źródła ikonograficzne i fotografie (rodzaj, miejsce przechowywania, sygnatury)

24. Uwagi różne

25. Wypełnił

mgr Marta Jankowska  
PP PKZ o/Białystok  
listopad 1981

26. Sprawdził



1. Miejscowość

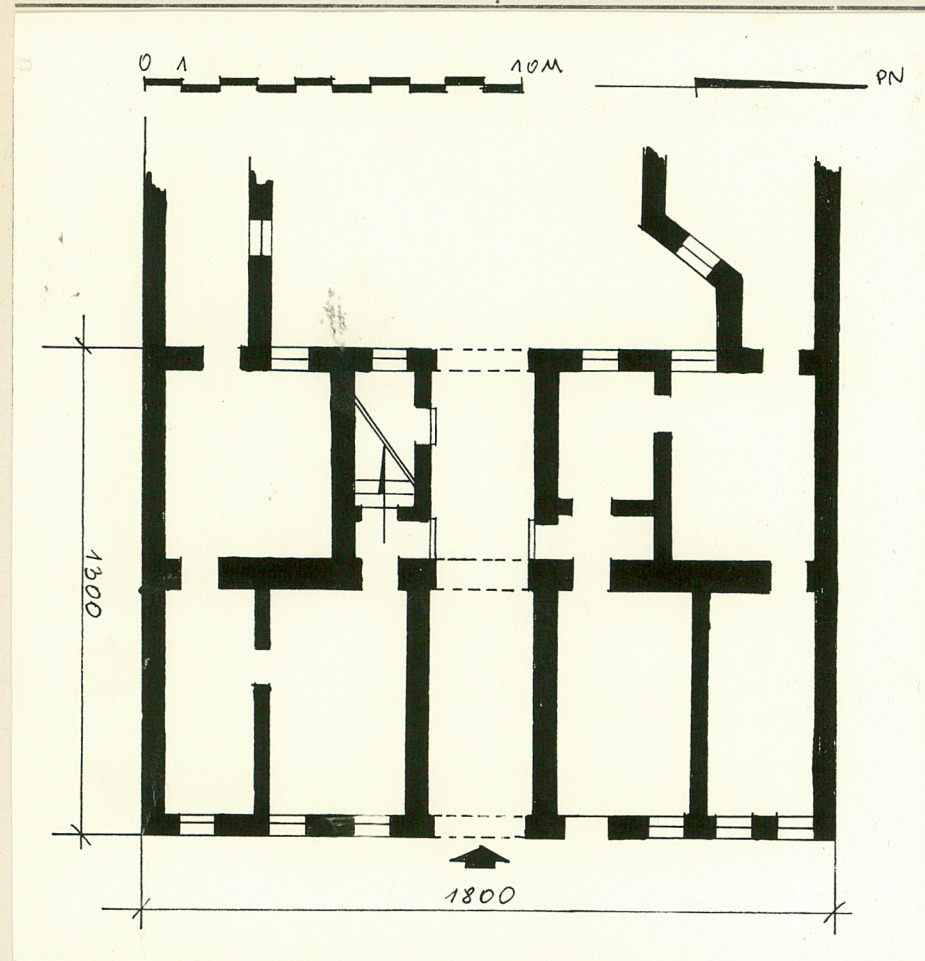
SUWAŁKI

2. Obiekt (nazwa jak w karcie)

Kamienica, Kościuszki 73

3. Zawartość wkladki (nazwa obiektu lub materiału uzupełniającego)

Rzut przyziemia


Wkładkę założył: Marta Jankowska, XI 1981  
(imię, nazwisko, data)

Miejsce przechowywania negatywów: PP. PKZ. o/Białystok

Jedn. Wyd. Akcyd. Olsztyn zam. 1299/8/78  
Graf. ZP. Ostróda zam. 1040 n. 20000

Wzór ODZ 1978 r.