

Nr

IV

A

B

C

D

E

F

G

H

I

J

K

L

M

N

O

P

R

S

T

U

V

W

X

Y

Z

1. Obiekt zabytkowy

DOM mieszkalny ul. Kosciuszki 78 (otoczone/a. do. 92a

2. Miejscowość

SUWAŁKI HMASTO

3. Wiek

II poł. XIX

4. Styl

klasycyzmu

5. Kubatura m³

1330

6. Powierzchnia w m²

a) zabytkowa: 242 b) użytkowa: 242

20. Przynależność administracyjna

a) województwo Białostockie

b) powiat Suwalski

c) gmina . . .

7. Materiał budowlany

przed zniszczeniem

po odbudowie

11. Ilość budynków

1

14. Grunty należące do zabytku:

ha

12. Ilość kondygnacji

1

a) ogrody stylowe

—

13. Użytkowanie wnętrza według ilości:

—

b) sady i grunty uprawne

—

a) izb mieszkalnych

—

c) lasy

—

b) innych pomieszczeń

10

d) wody

—

c) piwnic

—

e) inne

podwórko

0,2

21. Stacja

Nazwa stacji

Odległość od stacji w km

a) kolejowa

wpis

—

b) autobusowa

wpis

—

22. Właściciel i jego adres

Prm. Por. R.N.

23. Użytkownik i jego adres

Kow. Pod. M.O.

24. Inwestor i jego adres

8. Wyposażenie architektoniczne

gipsy i malarstwo, kordon
i narożniki

15. Przeznaczenie pierwotne budynku

mieszkalne

16. Użytkowanie w latach ubiegłych

— " —

17. Użytkowanie obecne

arch.

18. Nadaje się do użycia na

9. Autorzy i data budowy i przebudowy

autor malarstwa, rok
budowy ~ 1865

19. Data, rodzaj i stopień zniszczeń i odbudowy

Data

O P I S

Zniszczenia
%odbu-
dowa
%

VIII. 1939 r.

nie uszkodzony

—

XI. 1939 r.

nie uszkodzony

—

XII. 1945 r.

nie uszkodzony

—

IX. 1959 r.

stan dobry

7

VII. 1963

— . —

10. Udostępnienie

ograniczone

olost. state.

25. Rejestr zabytku Nr

rok..... miejsce przechowywania

26. Nazwa księgi hipotecznej

27. Nr hipoteczny

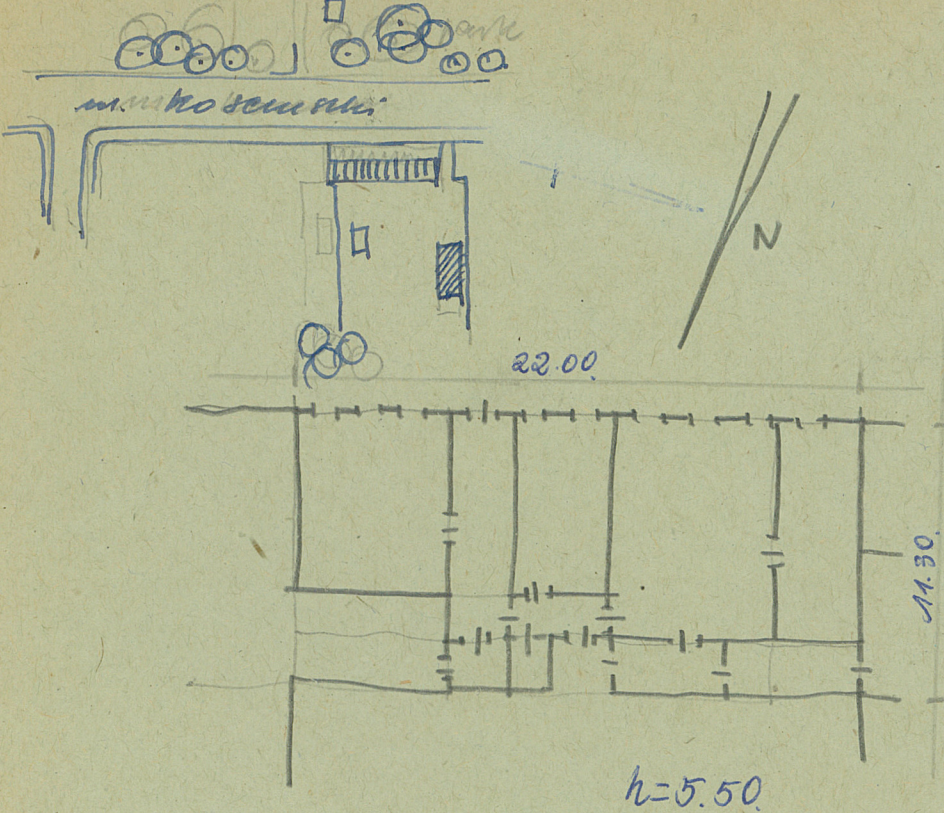
28. Akta

29. Fotografie

30. Inwentaryzacja pomiarowa

Z Y X W V U T S R P O N M L K J I H G F E D C B A Nr

31. Szkic sytuacyjny, plan schematyczny, uwagi opisowe, fotografia



32. Przebieg prac konserwatorskich

Rok	Wyszczególnienie prac	Koszt tys. zł

33. Koszty w tys. zł	Przewidywane	Rzeczywiste

34. Inspekcje

35. Uwagi różne

DONAT GERARD PUTKOWSKI

36. Wypełnił dnia 1-9-1959

mgr. Chodkowski

37. Sprawdził dnia

11-1863
mgr. W. Kochanowski