

Nr

IV

A

B

C

D

E

F

G

H

I

J

K

L

M

N

O

P

R

S

T

U

V

W

X

Y

Z

1. Obiekt zabytkowy

DOM mieszkalny ul. Korcińskiego 71

2. Miejscowość

SUWAŁKI

MIASO

3. Wiek

II poł. XIX

4. Styl

klasycyzm

5. Kubatura m³

3500

6. Powierzchnia w m²

a) zabytkowa: 700 b) użytkowa: 700

20. Przynależność administracyjna

a) województwo: Białołęka

b) powiat: Suwałki

c) gmina: -

7. Materiał budowlany

przed zniszczeniem

po odbudowie

11. Ilość budynków

1

14. Grunty należące do zabytku:

ha

12. Ilość kondygnacji

2

a) ogrody stylowe

-

13. Użytkowanie wnętrza według ilości:

b) sady i grunty uprawne

-

a) izb mieszkalnych

-

c) lasy

-

b) innych pomieszczeń

27

d) wody

-

c) piwnic

4

e) inne

podziemie

0,3

21. Stacja

Nazwa stacji

Odległość od stacji w km

a) kolejowa

w/m

-

b) autobusowa

w/m

-

22. Właściciel i jego adres

Prm. Por. RN

23. Użytkownik i jego adres

R. Por. RN. unioły

24. Inwestor i jego adres

8. Wyposażenie architektoniczne

Wyposażenie w al. frontowej
główny i boczny, gzyms
kordonowy - miedzianopłak-
owy, boniowany parter

9. Autorzy i data budowy i przebudowy

autor i data budowy
nieznane

15. Przeznaczenie pierwotne budynku

mieszkalne

16. Użytkowanie w latach ubiegłych od 1947 r. b. b. RN.

17. Użytkowanie obecne

- " -

18. Nadaje się do użycia na

- " -

19. Data, rodzaj i stopień zniszczeń i odbudowy

Data

O P I S

Zniszczenia
w %Odbudowa
w %

VIII. 1939 r.

nieznane

-

XI. 1939 r.

nieznane

-

XII. 1945 r.

nieznane

-

IX 1959

stan bardzo dobry

-

VII 1963

stan b. dobry.

-

10. Udostępnienie

stałe w
godzinach wyłączone

25. Rejestr zabytku Nr

rok..... miejsce przechowywania

26. Nazwa księgi hipotecznej

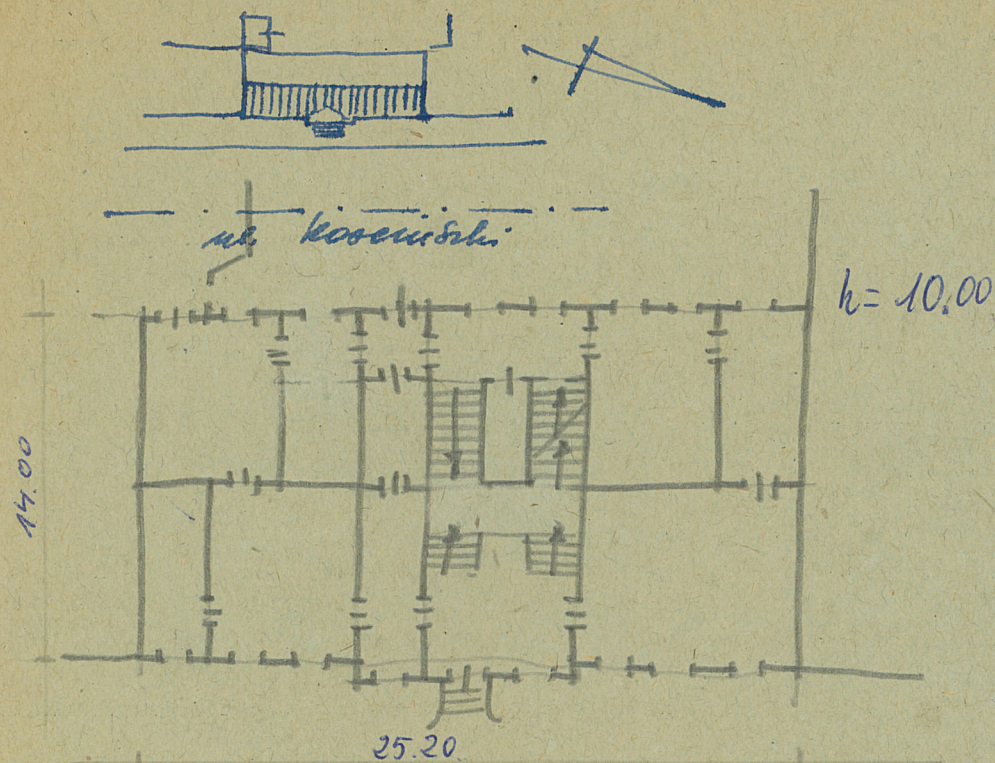
27. Nr hipoteczny

28. Akta

29. Fotografie

30. Inwentaryzacja pomiarowa

31. Szkic sytuacyjny, plan schematyczny, uwagi opisowe, fotografia



32. Przebieg prac konserwatorskich

Rok	Wyszczególnienie prac	Koszt tys. zł

33. Koszty w tys. zł	Przewidywane	Rzeczywiste

34. Inspekcje

35. Uwagi różne
DONAT GERARD PUTKOWSKI

36. Wypełnił dnia 2 IX 1959
mgr. W. Kochanowski
37. Sprawdził dnia VII-1963
mgr. W. Kochanowski

