

Nr

III

A

B

C

D

E

F

G

H

I

J

K

L

M

N

O

P

R

S

T

U

V

W

X

Y

Z

1. Obiekt zabytkowy

DOM STAROMIEJSKI

ul. Konarskiego 10

2. Miejscowość

SUPRAŚL

MAGNO

3. Wiek

XIX

4. Styl

bezstyl.

5. Kubatura m<sup>3</sup>~~720~~ 5446. Powierzchnia w m<sup>2</sup>

136

a) zabytkowa:

~~180~~

b) użytkowa:

20. Przynależność administracyjna

a) województwo

BIAŁYSTOK

b) powiat

BIAŁYSTOK

c) gmina

W/m

7. Materiał budowlany

przed zniszczeniem

po odbudowie

11. Ilość budynków

1

14. Grunty należące do zabytku:

ha

12. Ilość kondygnacji

1

a) ogrody stylowe

13. Użytkowanie wnętrza według ilości:

b) sady i grunty uprawne

a) izb mieszkalnych

6

c) lasy

b) innych pomieszczeń

1

d) wody

c) piwnic

1

e) inne

21. Stacja

Nazwa stacji

Odległość od stacji w km

a) kolejowa

BIAŁYSTOK

16

b) autobusowa

SUPRAŚL

W/m

22. Właściciel i jego adres

Min. Rolnictwa

8. Wyposażenie architektoniczne

nie występuje.

15. Przeznaczenie pierwotne budynku

mieszkalne

16. Użytkowanie w latach ubiegłych

— " —

17. Użytkowanie obecne

— " —

18. Nadaje się do użycia na

— " —

9. Autorzy i data budowy i przebudowy

19. Data, rodzaj i stopień zniszczeń i odbudowy

Data

O P I S

Zniszczenia  
%  
%dbudowa  
%  
%

VIII. 1939 r.

XI. 1939 r.

XII. 1945 r.

1959

Stan dobry

23. Użytkownik i jego adres

Dzikoła Mech. Rolnictwa

Supraśl.

24. Inwestor i jego adres

jak poz. 22.

25. Rejestr zabytku Nr 212

rok 21.10.1966 miejsce przechowywania

26. Nazwa księgi hipotecznej

27. Nr hipoteczny

28. Akta

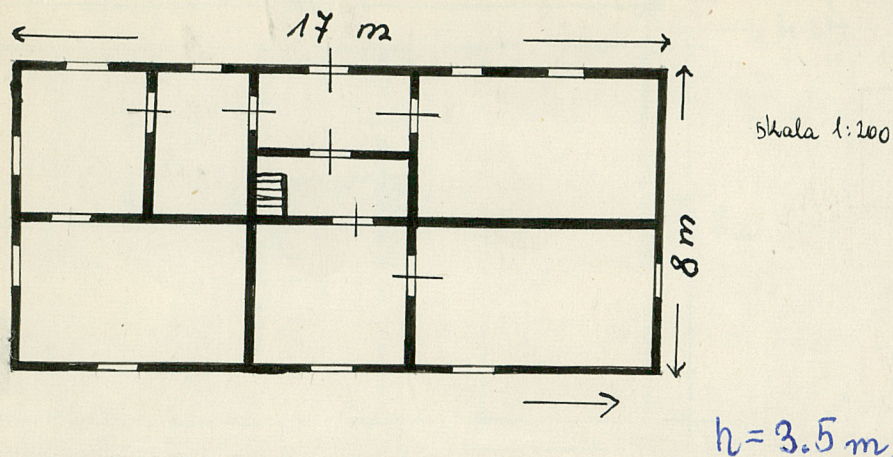
29. Fotografie

30. Inwentaryzacja pomiarowa

10. Udostępnienie

dost. stale





Opis: Supraśl. Dom staromiejski ul. Lenarskiego 10 z poł. XIX wieku. Kolenicowy. Murowany, tynkowany. Rzut prostokąta z gankiem ~~katunowym~~ <sup>podziemnym</sup>. Podpiwniczony, dwutraktowy. Dach naczółkowy ceramiczny. Od reki - od wschodu - wysoka podmurówka.

## 2. Przebieg prac konserwatorskich

Rok	Wyszczególnienie prac	Koszt tys. zł

33. Koszty w tys. zł

Przewidywane

Rzeczywiste

34. Inspekcje

35. Uwagi różne

36. Wypełnił dnia IX. 1959

37. Sprawdził dnia

*[Signature]*  
Tropien