

1. Obiekt

KAMIENICA

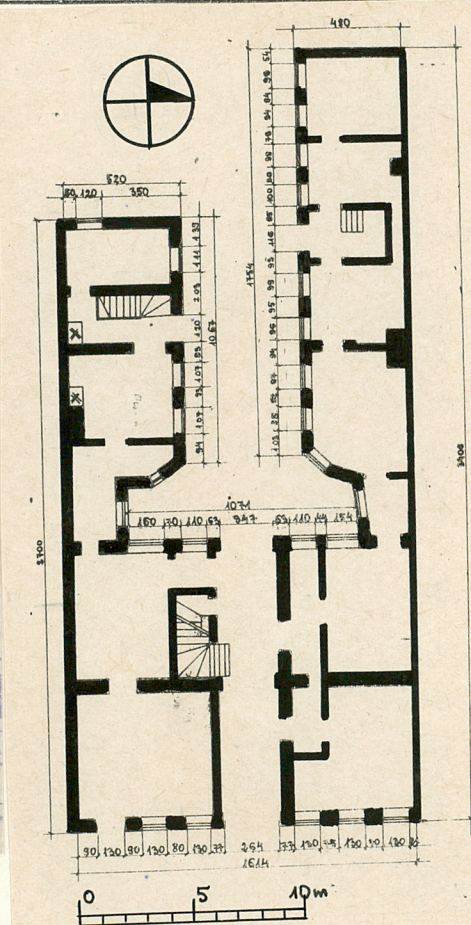
2. Czas powstania

2p.XIX w

3. Miejscowość

SUWAŁKI

11. Zdjęcia, plan sytuacyjny, rzuty



4. Adres

ul. Kościuszki 67

nr hipoteczny

5. Przynależność administracyjna

województwo białostockie

w/m

gmina

6. Poprzednie nazwy miejscowości

Suwałki

7. Przynależność administracyjna
przed 1.VI.1975

województwo białostockie

powiat suwalski

8. Właściciel i jego adres

PGKiM, Suwałki, ul. Armii Czerwonej

9. Użytkownik i jego adres

jw.

10. Rejestr zabytków

Nr. 126 data 26.05.81

autor zdjęć J. Mackiewicz
data wykonania czerwiec 1980 r.
miejsce przechowywania negatywów BDZ Suwałki

12. Autorzy, historia obiektu, określenia stylu.

Kamienica zbudowana w 2p.XIX wieku, bezstylowa.

13. Opis (sytuacja, materiał i konstrukcja, rzut, bryła, elewacje, dach, wnętrze wyposażenie, instalacje)

Budynek usytuowany w zabudowie ciągłej pierzei zachodniej ul. Kościuszki. Murowany, tynkowany. Na planie prostokąta, z oficynami, na osi poprzecznej przejazd bramny. Bryła prostopadłościenna, dwukondygnacyjna, kryta dachem dwuspadowym, pobitym blachą.

Elewacja frontowa od strony ul. Kościuszki, dwukondygnacyjna, z wysokim poddaszem. Między kondygnacjami profilowany gzyms, takiż wydatny gzyms wieńczący. Elewacja 7-osiowa, oś środkowa ujęta parą pilastrów w kond. II kanelowanych, zwieńczona trójkątnym naczółkiem z okulusem, z przejazdem bramnym w pierwszej kondygnacji i balkonem w drugiej. Przejazd zamknięty odcinkowo, żeliwna krata balkonu z motywami regencyjnymi /kampanule/. Kondygnacja pierwsza boniowana. Okna w kondygnacji drugiej w profilowanych obramieniach z płycinami i gzymsami nadokiennymi.

Elewacja tylna tynkowana, z gładkim gzymsem międzykondygnacyjnym i profilowanym gzymsem wieńczącym.

Wnętrze: dwutraktowe, z wejściem na klatkę schodową z przejazdu bramnego, schody drewniane, jednobiegowe.

Instalacje: elektryczność, piece.

14. Kubatura 2017 m ³	15. Powierzchnia użytkowa 202 m ²	16. Przeznaczenie pierwotne mieszkalne	17. Użytkowanie obecne mieszkalne
18. Prace budowlane i konserwatorskie, ich przebieg i dokumentacja remonty bieżące, 1977 -malowanie elewacji		19. Stan zachowania (fundamenty, ściany zewnętrzne, ściany wewnętrzne, sklepienia, stropy, konstrukcje dachowe, pokrycie dachu, wyposażenie i instalacje) dobry	
20. Najpilniejsze postulaty konserwatorskie			

21. Akta archiwalne (rodzaj akt, numer i miejsce przechowywania)

22. Bibliografia

Piłaszewicz Zofia, Suwałki -studium historyczno-urbanistyczne. Białystok, 1979, maszynopis.

23. Źródła ikonograficzne i fotografie (rodzaj, miejsce przechowywania, sygnatury)

Fot.fragm.pierzei zachodniej ul.Kościuszki w Suwałkach, fot.Jerzy Szandomirski, neg.PKZ W-wa, nr223050, w:Z.Piłaszewicz, Suwałki, studium historyczno-urbanistyczne.

24. Uwagi różne

25 Wypełnił **grudzień 1979 r.**

mgr Małgorzata
Dolistowska
PKZ Białystok

26. Sprawdził