

1. Obiekt
DWOREK ZACHERTÓW, OB. SIEDZIBA ZARZĄDU PARKU KRAJOBRAZOWEGO
PUSZCZY KNYSZYŃSKIEJ IM. PROF. WITOLDA SŁAWIŃSKIEGO

2. Czas powstania
2 ćw. XIX w.

8. Miejscowość
S U P R A S Ł

11. Zdjęcia rzut przekrój sytuacja orientacja



4. Adres 16-030 Supraśl
ul. Konarskiego 14 /d.nr 10/
nr hipoteczny

5. Przynależność administracyjna
województwo białostockie
gmina Supraśl pow. Białystok

6. Poprzednie nazwy miejscowości

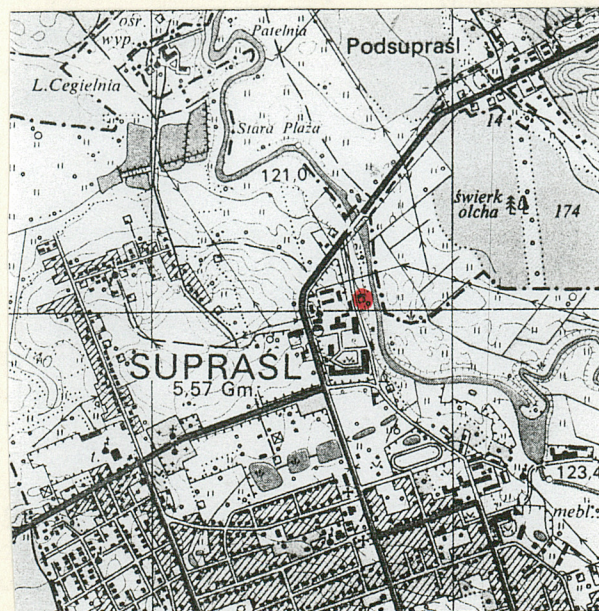
7. Przynależność administracyjna 1. VI. 1975 r.
województwo białostockie
powiat Białystok

8. Właściciel i jego adres
Zarząd Parku Krajobrazowego
Puszczy Knyszyńskiej
Supraśl, ul. Konarskiego 14

9. Użytkownik i jego adres
Zarząd Parku Krajobrazowego
Puszczy Knyszyńskiej
Supraśl, ul. Konarskiego 14

10. Rejestr zabytków

Nr 212 data 21-X-1966



12. Autorzy, historia obiektu, określenie stylu.

Autor projektu i budowniczowie nieznani. Dokładna data budowy dworu jest nieznana, ale jego historia ściśle wiąże się z baronem Wilhelmem Fryderykiem Zachertem, który w roku 1834 wydzierżawił od władz rosyjskich folwark Supraśl, który poprzednio należał do ostatniego biskupa unickiego rezydującego w Supraślu-Leona Jaworowskiego. Prawdopodobnie dworek nie był siedzibą W. Zacherta, który mieszkał w dworze znajdującym się na miejscu obecnego Pałacu Buchholtza, lecz był użytkowany przez zarządcę całego majątku. W roku 1866 baron Zachert wykupił folwark na własność, a po jego śmierci /w roku 1885/ dobra odziedziczyła wdowa po nim - baronowa Józefina Zachert. W roku 1924, po śmierci Józefiny Zachert dworek wraz z resztą majątku przeszedł na własność Konstantego i Heleny Zachertów, którzy nie mieli dzieci. W roku 1938 obiekt przeszedł na własność Jana Andrzeja Zacherta, bratanka Konstantego, który wraz ze swoją matką Idą Marią Zachert mieszkał w nim do wybuchu II wojny światowej. W latach 1939-1941, w czasie okupacji radzieckiej majątek Zachertów popadł w ruinę. W latach 1941-1944, w czasie okupacji niemieckiej w folwarku Zachertów mieściło się Przedsiębiorstwo Majątków Ziemińskich zajmujące się szkoleniem młodych polskich chłopców i dziewcząt w obsłudze żywego inwentarza, którzy następnie byli wywożeni na przymusowe roboty do Rzeszy.

W latach 50. XX w. majątek Zachertów obejmujący budynki klasztorne pobazylikańskie i "Biały Dworek" otrzymała szkoła rolnicza. W dworku

13. Opis (sytuacja, materiał i konstrukcja, rzut, bryła, elewacje, wnętrze wyrośnięcie instalacje)

Dwór usytuowany przy ul. Konarskiego w Supraślu, kalenicowo do ulicy, po jej wschodniej stronie, budynek wolnostojący. Pobudowany na skraju skarpy opadającej ku rzece Supraśl. Posesja otoczona drewnianym ogrodzeniem. Murowany, z cegły ceramicznej na zaprawie wapienno-piaskowej, ławy fundamentowe z kamienia z odsadzką ok. 12 cm. Mury piwnic z kamienia okrągłego i cegły. Budynek otynkowany, 1-kondygnacyjny, z użytkowym poddaszem, od strony rzeki na wysokim podpiwniczeniu, kryty wysokim dachem naczółkowym. Więźba dachowa drewniana, krokwiowo-jętkowa. Stropy ogniotrwałe - płyty WPS na belkach stalowych. Nad klatką schodową strop płaski typu WPS na belkach stalowych z wypełnieniem do wysokości belek trocinobetonem izolacyjnym. Strop w lukarnie - płyta żelbetowa wyprofilowana w formie odcinka łuku. W piwnicach sklepienie ceglane. Wszystkie stropy poddasza ocieplone matami z waty szklanej. Posadzka w piwnicy betonowa, w sieni i sanitariatach - terakota, podłogi białe na legarach. Schody wewnętrzne żelbetowe / płyta wylewana na miejscu/, stopnie z okładzinami drewnianymi. Schody zewnętrzne betonowe, wylewane na gruncie. Stolarka okienna i drzwiowa - drewniana, drzwi główne ramowo-płycinowe, okna ościeżnicowe, polskie. Strop nad gankiem drewniany z desek przybijanych do belek stropowych, nieocieplony. Na planie: prostokąta, z gankiem wspartym na 4 kolumnach, ganek na rucie prostokąta, na osi symetrii elewacji frontowej/zach./

Bryła: prostopadłościenna, kryta dachem naczółkowym, poszytym dachówką ceramiczną esówką ułożoną na pełnym odeskowaniu pokrytym papą. Na osi tylnej połączy dachowej - lukarna typu "Wole oczko". W partii podpiwniczenia - zadaszone wejście nakryte daszkiem 2-spadowym. Od frontu otwarty ganek nakryty dachem 2-spadowym, wsparty na 4 drewnianych kolumnach i dwóch przysściennych półkolumnach.

Elewacja frontowa, zachodnia: 5-osiowa, na osi symetrii prostokątne wejście z 2-skrzydłowymi drzwiami. Przed wejściem obszerny ganek na 4 kolumnach i 2 półkolumnach, od frontu z oszalowaną ukośnie ścianą szczytową. Na pozostałych osiach okna w formie stojących prostokątów, 2-dzielne, 3-poziome.

Elewacja tylna, wschodnia: 5-osiowa w parterze, na każdej osi oknajak od frontu. W partii podpiwniczenia - 3-osiowa, na osi symetrii prostokątne wejście ze współczesnymi drzwiami i schodki z murem oporowym. Na pozostałych osiach - okna nieco mniejsze niż w korpusie gł., 4-kwaterkowe. Obie elewacje wieńczy profilowany gzyms kordonowy. Elewacja szczytowa - południowa i północna: analogiczne, w parterze - 2-osiowe, z oknami jak od frontu. W partii szczytowej - na osi okno zbliżone do kwadratu, 2-dzielne, 2-poziome. W partii podpiwniczenia okienka w formie leżących prostokątów.

Wnętrze: 2-traktowe, na osi symetrii - klatka schodowa z drewnianą, ażurową balustradą. Pomieszczenia adaptowane do współczesnych potrzeb i wymogów muzealno-biurowych. Stolarka drzwiowa - współcześnie wykonana. Parapety - drewniane. Ściany działowe murowane - otynkowane. Schody 2-biegowe, z podestem i zakrętami.

Instalacje: c.o., elektryczna, telefoniczna, gaz, odgromowa.

| | | | |
|--|---|--|---|
| <p>14. Kubatura</p> <ul style="list-style-type: none"> - użytkowa parteru i piwnicy - 898,6 m³ - użytkowa poddasza - 1116,2 m³ | <p>15. Powierzchnia użytkowa</p> <p>259,9 m²</p> | <p>16. Przeznaczenie pierwotne</p> <p>mieszkalne</p> | <p>17. Użytkowanie obecne</p> <p>muzealno-biurowe</p> |
| <p>18. Prace budowlane i konserwatorskie, ich przebieg i dokumentacja</p> <p>J.Grochowski- Inwentaryzacja konstrukcyjna, PP PKZ O/B-stok, 1980 r. /nr inw.2638 w zbiorach WOPSOZ w B-stoku/</p> <p>J.Dakowicz- Orzeczenie mykologiczno-budowlane, PP PKZ O/B-stok, 1980 r., zbiory ZPKPK w Supraślu</p> <p>Z.Filipczuk- Studium programowo-przestrzenne, PP PKZ O/B-stok, 1980 r., zbiory ZPKPK w Supraślu</p> <p>Inwentaryzacja architektoniczna, PP PKZ O/B-stok, 1980 r., zbiory ZPKPK w Supraślu</p> <p>Z.Filipczuk- Projekt techniczny w zakresie architektury, PP PKZ O/B-stok, 1982 r., zbiory ZPKPK w Supraślu</p> | | <p>19. Stan zachowania (fundamenty, ściany zewnętrzne, ściany wewnętrzne, sklepienia, stropy konstrukcje dachowe, pokrycie dachu, wyposażenie i instalacje)</p> <p>Ogólny stan zachowania dobry. Generalny remont przeprowadzony w l.80-tych XX w.: wyremontowano więźbę dachową, drewniane stropy wymieniono na ogniotrwałe. Klatkę schodową wymieniono na żelbetową. Zdjęto zdewastowaną podłogę betonową w piwnicy i wykonano nową z izolacją poziomą. Wymieniono na nowe nadproża nad otworami w piwnicach. Wyremontowano sklepienia w piwnicy. Wymieniono zadaszenie nad gankiem. Wykonano nowe zewnętrzne schody. W ganku wmontowano oryginalne kolumny.</p> | |
| | | <p>20. Najpilniejsze postulaty konserwatorskie</p> | |

21. Akta archiwalne (rodzaj akt, numer i miejsce przechowania)

B.Tomecka, M.Dolistowska- Supraśl, woj. białostockie.
Studium historyczno-urbanistyczne do planu zagospodarowania przestrzennego miasta oprac. na zlecenie Woj. Biura Planowania Przestrzennego w Białymstoku, PP PKZ Kierownictwo Odbudowy Zamku Królewskiego w Warszawie, PDNH w Białymstoku, Białystok 1979 r., s.36-37. /nr inw. 2386 w zbiorach WOPSOZ w Białymstoku/.

Karta zielona- dom staromiejski w Supraślu, ul.Konarskiego 10, oprac.R.Brykowski, IX-1959 r. /nr inw. 253 w zbiorach WOPSOZ w B-stoku/

22. Bibliografia

W.Załęski- Witaj w Supraślu, Współczesna Oficyna Supras-ka, Supraśl 1996 r.
J.Sokólska, H.Leniec- Puszcza Knyszyńska, Zespół Parków Krajobrazowych, Supraśl 1996 r.
H.Leniec, J.Sokólska, W.Sokólski- Spacery po Supraślu i okolicy czyli informator turystyczny gminy Supraśl, Fundacja Terra Sana, Warszawa /b.d./
Zabytki architektury i budownictwa w Polsce. Województwo białostockie 3. Ośrodek Dokumentacji Zabytków, Warszawa 1992 r. Oprac. R.Sylwanowicz, J.Tołkoczko, s. 309.
T.Glinka, M.Kamiński, M.Piasecki, K.Przygoda, A.Walenciak- Podlasie.Przewodnik, Muza S.A., SiT, W-wa 1997 r.

23. Źródła ikonograficzne i fotografia (rodzaj, miejsca przechowania, sygnatury)

24. Uwagi różne

25. Opracował *Narolewska*
tekst *E.Narolewska*, mgr J.Tołkoczko, IX-1997 r. *JK*
imię, nazwisko, data, podpis
plany, rysunki *E.Narolewska*, IX-1997 r. *Narolewska*
imię, nazwisko, data, podpis
zdjęcia fotogr. *mgr J.Tołkoczko*, II-1997 r. *JK*
imię, nazwisko, data, podpis
miejsce przechowania negatywów
Karta po wypełnieniu podlega ochronie na podstawie przepisów prawa autorskiego

26. Adnotacje o inspekcjach, informacje o zmianach (daty, imiona i nazwiska wypełniających)

27. Załączniki

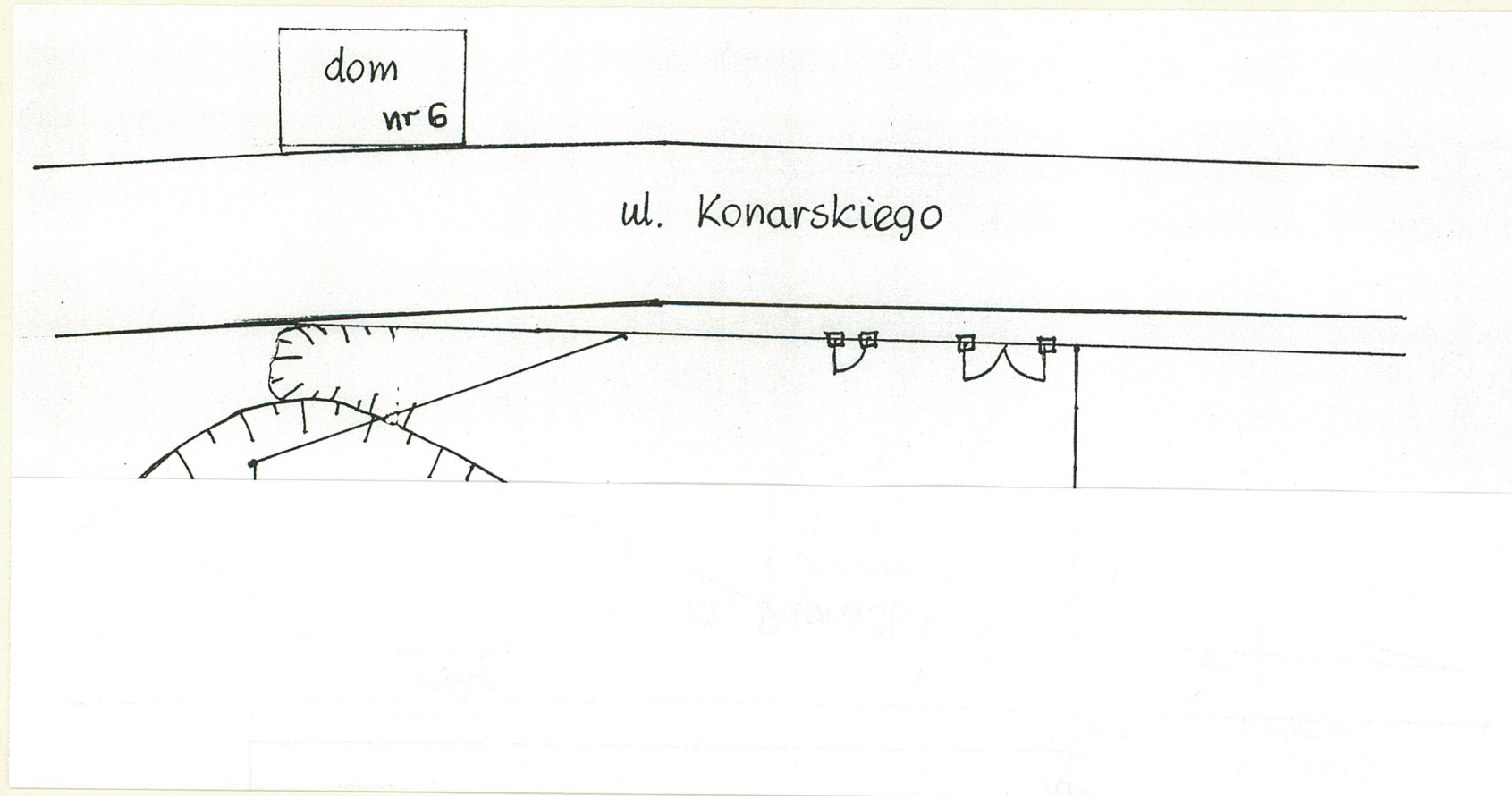
1+3 wkładki

1. Miejscowość
SUPRAŚL

2. Obiekt (nazwa jak w karcie)
DWOREK ZACHERTÓW

3. Zawartość wkładki (nazwa obiektu lub materiału uzupełniającego)
C.D. OPISU, PLAN SYTUACYJNY, RZUT PARTERU

c.d. pkt.12/ mieścił się internat Technikum Zaocznego, a następnie mieszkali w nim nauczyciele Zespołu Szkół Mechanizacji Rolnictwa w Suórażlu oraz inni mieszkańcy. Stopniowo budynek zaczął popadać w ruinę do tego stopnia, że w k. lat 80. XX w. zostały z niego jedynie gołe ściany, bez dachu. W roku 1988 obiekt wraz z przylegającymi gruntami został przez Urząd Wojewódzki w Białymstoku wykupiony od Urzędu Miasta i Gminy Supraśl na siedzibę utworzonego w maju tego samego roku Zarządu Parku Krajobrazowego Puszczy Knyszyńskiej im. Prof. Witolda Sławińskiego. Obecnie w dworku mieści się biuro Zarządu oraz pracownie i sale muzealno-wystawiennicze. Styl: dworek o cechach klasycystycznych.



Wkładkę założył: mgr J. Tołkoczko, IX-1997 r.

(imię, nazwisko, data)

Miejsce przechowywania negatywów:

OZGraf. Z.P. Ostróda zam. 699 nakł. 23.600

Wzór ODZ 1978 r.

1. Miejscowość

SUPRAŚL

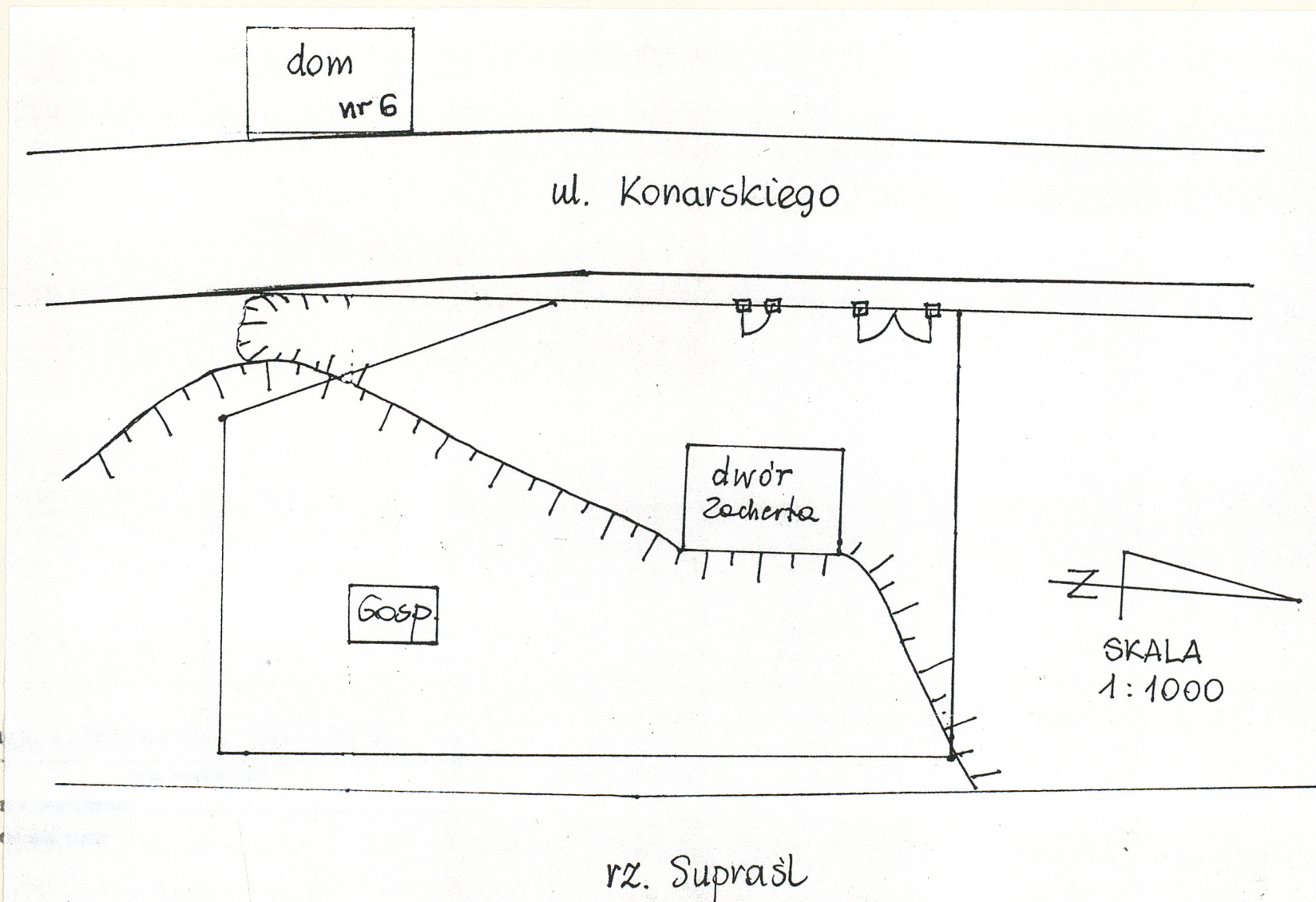
2. Obiekt (nazwa jak w karcie)

DWOREK ZACHERTÓW

3. Zawartość wkładki (nazwa obiektu lub materiału uzupełniającego)

C.D. OPISU, PLAN SYTUACYJNY, RZUT PARTERU

c.d. pkt.12/ mieścił się internat Technikum Zaocznego, a następnie mieszkali w nim nauczyciele Zespołu Szkół Mechanizacji Rolnictwa w Suórażu oraz inni mieszkańcy. Stopniowo budynek zaczął popadać w ruinę do tego stopnia, że w k. lat 80. XX w. zostały z niego jedynie gołe ściany, bez dachu. W roku 1988 obiekt wraz z przylegającymi gruntami został przez Urząd Wojewódzki w Białymstoku wykupiony od Urzędu Miasta i Gminy Supraśl na siedzibę utworzonego w maju tego samego roku Zarządu Parku Krajobrazowego Puszczy Knyszyńskiej im. Prof. Witolda Sławińskiego. Obecnie w dworcu mieści się biuro Zarządu oraz pracownie i sale muzealno-wystawiennicze. Styl: dworek o cechach klasycystycznych.

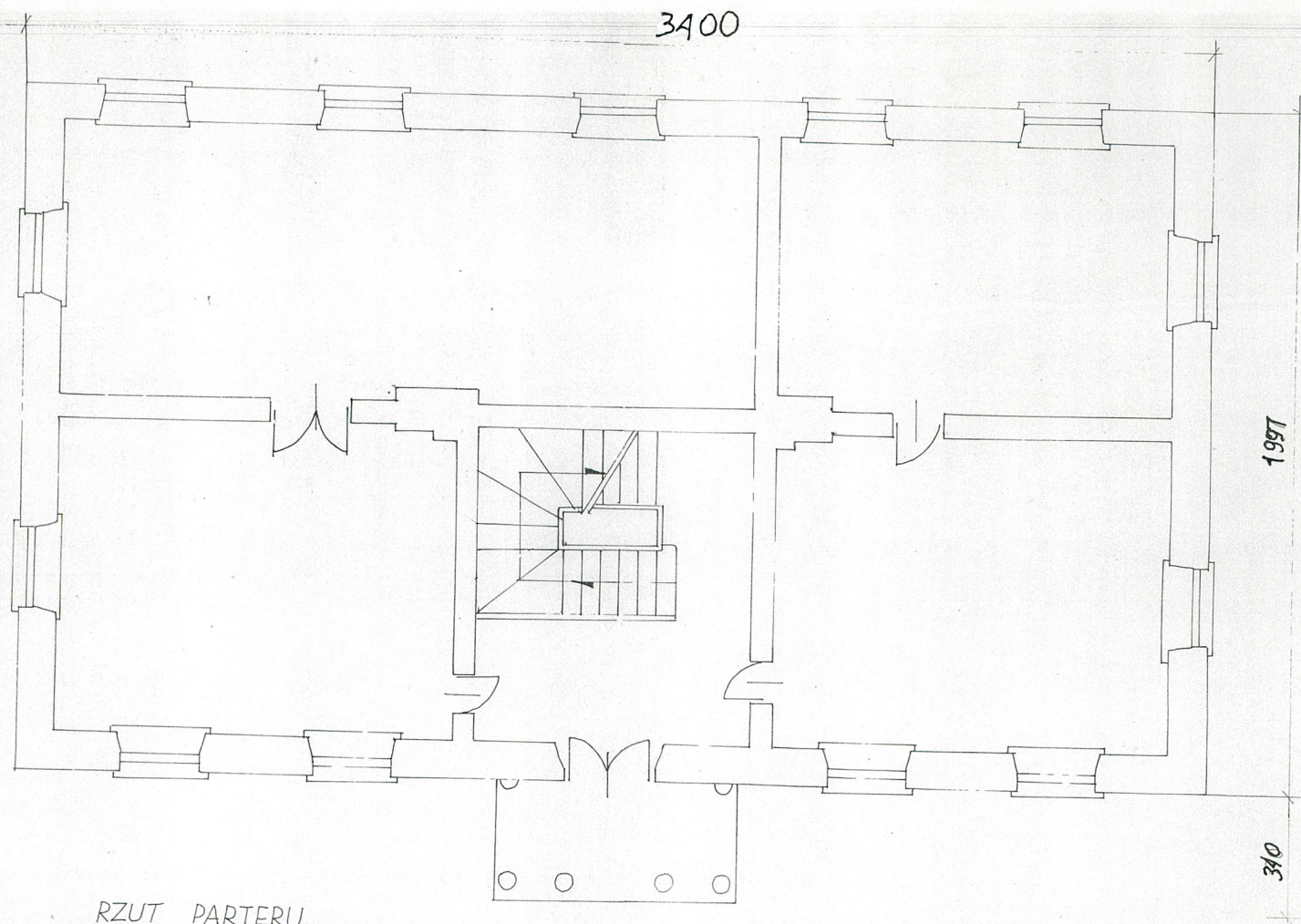


Wkładkę założył: m

Miejsce przechowywania:

OZGraf. Z.P. Ostróda zam. C

Wzór ODZ 1978 r.



RZUT PARTERU

SKALA 1:200

1. Miejscowość

S U P R A S Ł

2. Obiekt (nazwa jak w karcie)

DWOREK ZACHERTÓW
UL. KONARSKIEGO 14

3. Zawartość wkładki (nazwa obiektu lub materiału uzupełniającego)

FOTOGRAFIE



Wkładkę założył: mgr J. Tokkoczko, IX-1997 r.

(imię, nazwisko, data)

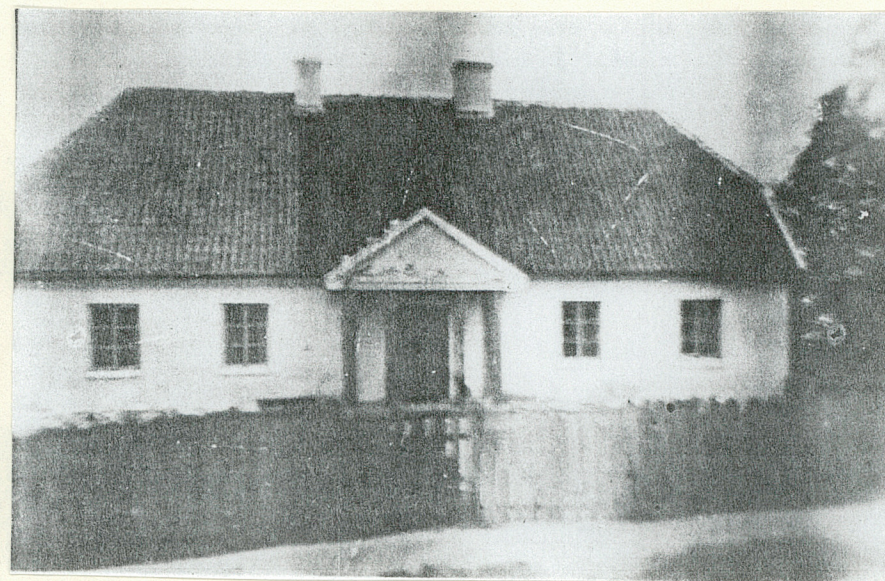
Miejsce przechowywania negatywów: zbiory własne autora

OZGraf. Z.P. Ostróda zam. 699 naki. 23.600

Wzór ODZ 1978 r.



| | | |
|---------------------------------|--|--|
| 1. Miejscowość S U P R A S Ł | 2. Obiekt (nazwa jak w karcie) DWOREK ZACHERTÓW UL. KONARSKIEGO 14 | 3. Zawartość wkładki (nazwa obiektu lub materiału uzupełniającego) KSEROKOPIE ZDJĘĆ ARCHIWALNYCH DWORKU Z ROKU 1955 |
|---------------------------------|--|--|



Wkładkę założył: mgr J. Tołłoczko, IX-1997 r.

(imię, nazwisko, data)

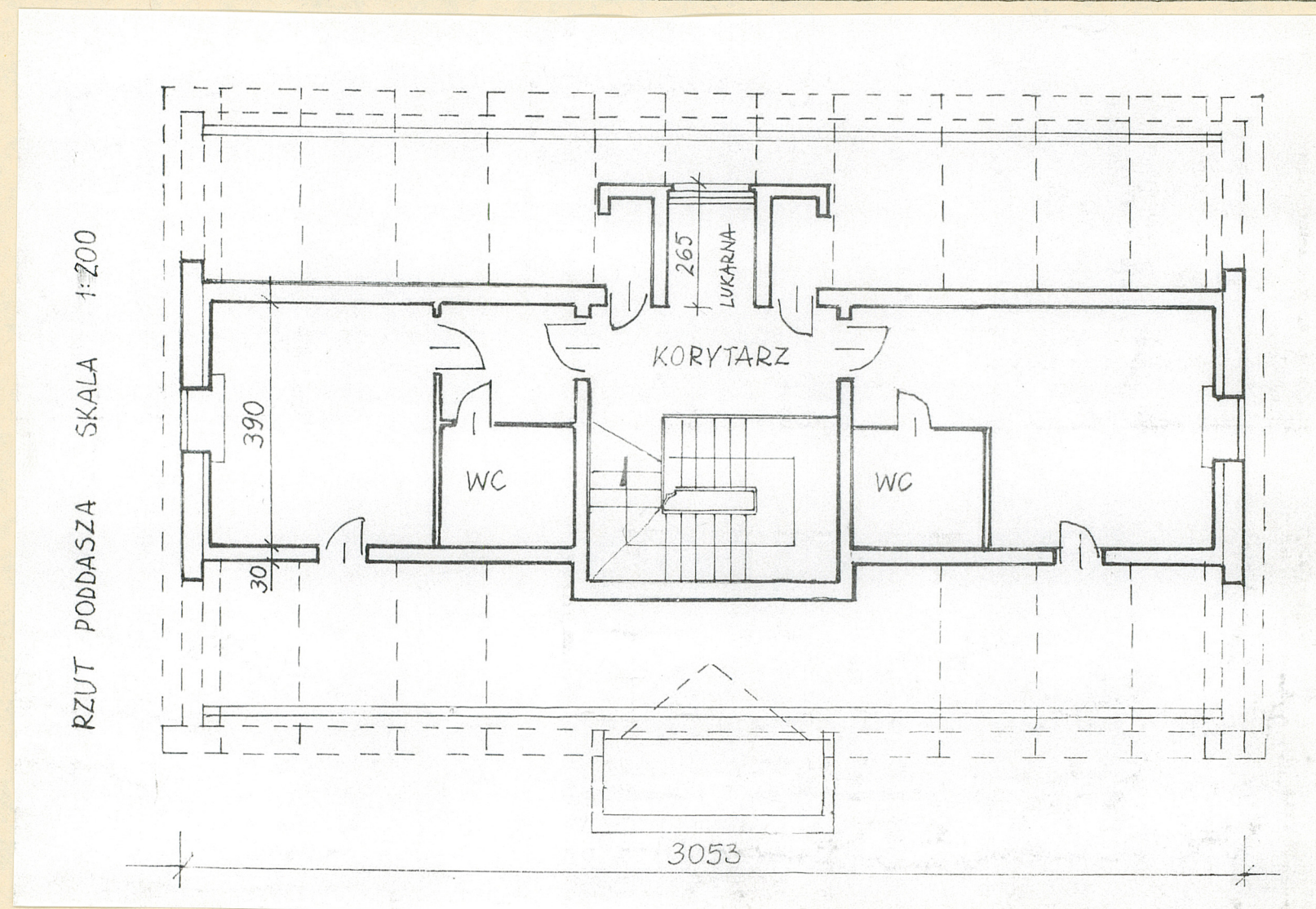
Miejsce przechowywania negatywów: ze zbiorów ZPKPK w Supraślu

OZGraf. Z.P. Ostróda zam. 699 nakł. 23.000

Wzór ODZ 1978 r.



| | | |
|---------------------------|--|---|
| 1. Miejscowość SUPRASŁ | 2. Obiekt (nazwa jak w karcie). Dwór Zacherta | 3. Zawartość wkładki (nazwa obiektu lub materiału uzupełniającego) rzut poddasza |
|---------------------------|--|---|



Wkładkę założył: Ewa Harolewska wrzesień 1997 r.
(imię, nazwisko, data)

Wzór ODZ 1978 r.

Miejsce przechowywania negatywów: