

1. Obiekt

KAMIENICA

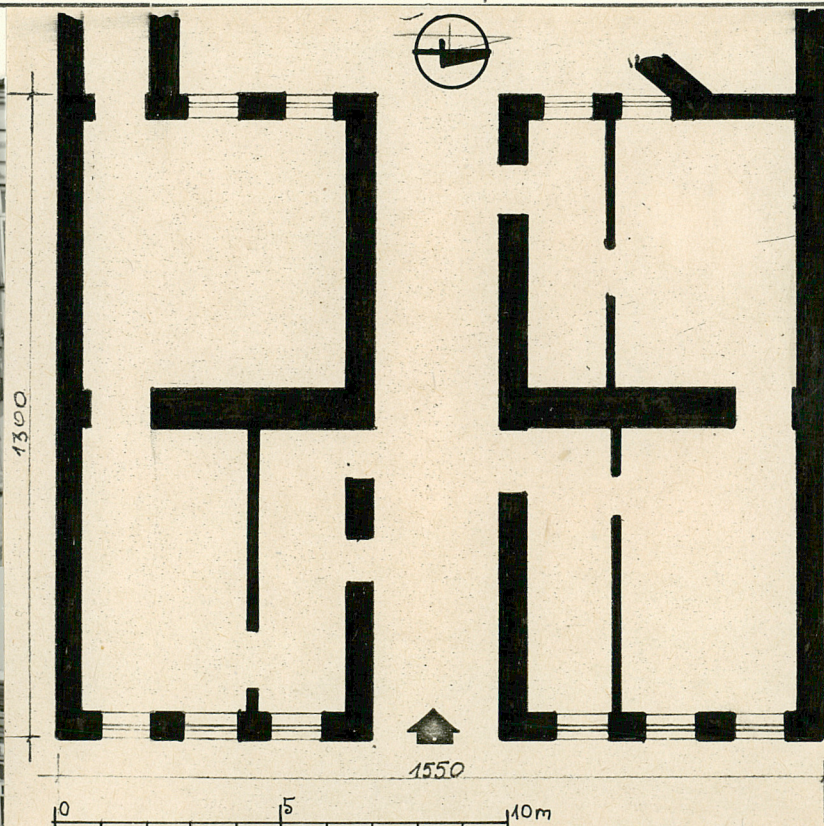
2. Czas powstania

2 poł. XIX wieku

3. Miejscowość

Suwałki

11. Zdjęcia, plan sytuacyjny, rzuty



4. Adres

ul. Kościuszki 65

nr hipoteczny .....

5. Przynależność administracyjna

województwo suwalskie

gmina w/m

6. Poprzednie nazwy miejscowości

Suwałki

7. Przynależność administracyjna  
przed 1.VI.1975

województwo białostockie

powiat suwalski

8. Właściciel i jego adres

PGKiM Suwałki ul. Armii Czerwonej

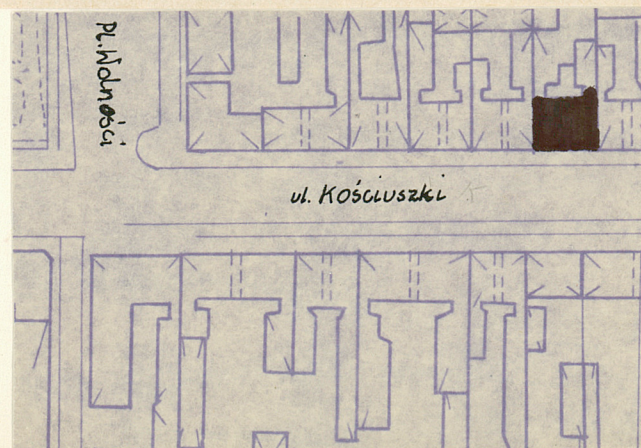
9. Użytkownik i jego adres

J.W.

10. Rejestr zabytków

Nr 128 data 26.05.81

autor zdjęć J. Maćkiewicz  
data wykonania sierpień 1980 r.  
miejsce przechowywania negatywów



12. Autorzy, historia obiektu, określenia stylu.

Kamienica zbudowana w 2 połowie XIX wieku, eklektyczna. Autor projektu nieokreślony.

13. Opis (sytuacja, materiał i konstrukcja, rzut, bryła, elewacje, dach, wnętrze wyposażenie, instalacje)

Kamienica usytuowana w zachodniej pierzei ul. Kościuszki, w zabudowie zwartej. Murowana, tynkowana. Na planie prostokąta z przejazdem bramnym na osi poprzecznej. Bryła prostopadłościenna, dwukondygnacyjna, nakryta niskim dachem dwuspadowym pokrytym eternitem. Budynek częściowo podpiwniczony. Elewacja frontowa 7-osiowa, symetryczna, ujęta parą kanelowanych pilastrów, na niej, w kondygnacji dolnej, na osi głównej /również wyodrębnionej parą takich pilastrów/, przejazd bramny o wykroju prostokątnym. Elewacja rozczłonkowana horyzontalnie gzymsami: przerywanym gzymsem parapetowym dolnej kondygnacji, gzymsem kordonowym, zwieńczona jest gzymsem uskokowym. Kondygnacja górna boniowana. Otwory okienne prostokątne, nad nimi w dolnej kondygnacji zwieńczenia z kluczami. W górnej kondygnacji okna w profilowanych obramieniach z uszakami i kluczami, pod nimi prostokątne płyciny. Wnętrze o układzie dwutraktowym. Instalacje: elektryczna, ogrzewanie piecowe.

14. Kubatura  ok. 1450,8 m <sup>3</sup>	15. Powierzchnia użytkowa  ok. 403 m <sup>2</sup>	16. Przeznaczenie pierwotne  mieszkalne	17. Użytkowanie obecne  mieszkalne
18. Prace budowlane i konserwatorskie, ich przebieg i dokumentacja		19. Stan zachowania (fundamenty, ściany zewnętrzne, ściany wewnętrzne, sklepienia, stropy, konstrukcje dachowe, pokrycie dachu, wyposażenie i instalacje)	
20. Najpilniejsze postulaty konserwatorskie			

21. Akta archiwalne (rodzaj akt, numer i miejsce przechowywania)

22. Bibliografia

Piłaszewicz Zofia "Suwałki. Studium historyczno-urbanistyczne"  
Białystok 1979, mpis.

23. Źródła ikonograficzne i fotografie (rodzaj, miejsce przechowywania, sygnatury)

24. Uwagi różne

25 Wypełnił czerwiec 1980 r.

26. Sprawdził

mgr Marta Jankowska  
PKZ O/Białystok