

1. Obiekt zabytkowy

DOM mieszkalny ul. Kosciuszki 58 ob. 62

2. Miejscowość

SUWAŁKI MIASTO

3. Wiek  
XIX

4. Styl  
klasycystyczny

5. Kubatura m³  
1989

6. Powierzchnia w m²  
a) zabytkowa: 442 b) użytkowa: 442

20. Przynależność administracyjna  
a) województwo  
b) powiat  
c) gmina

7. Materiał budowlany  
przed zniszczeniem po odbudowie

11. Ilość budynków  
1

14. Grunty należące do zabytku:  
ha

a) województwo  
b) powiat  
c) gmina

a) ściany  
mur ceglany

12. Ilość kondygnacji  
2

a) ogrody stylowe

21. Stacja Nazwa stacji Odległość od stacji w km

b) sklepienia

13. Użytkowanie wnętrza według ilości:

b) sady i grunty uprawne

a) kolejowa

c) stropy  
drewno belkowe

a) izb mieszkalnych  
18

c) lasy

b) autobusowa

d) więzania dachu  
drewno słoki

b) innych pomieszczeń  
3

d) wody

22. Właściciel i jego adres  
Pm. PZK.

e) krycie dachu  
dachów. blasz.

c) piwnic  
4

e) inne

23. Użytkownik i jego adres  
Poc. Kom. PZK.

8. Wyposażenie architektoniczne  
głównie malarstwo, kolumnady w ławach frontowej elewacji na II kondygnacji

15. Przeznaczenie pierwotne budynku  
mieszkalny

24. Inwestor i jego adres

16. Użytkowanie w latach ubiegłych

17. Użytkowanie obecne  
Poc. Kom. PZK.

18. Nadaje się do użycia na  
biuro

9. Autorzy i data budowy i przebudowy  
autor nieznany, rok budowy ~ 1860

19. Data, rodzaj i stopień zniszczeń i odbudowy

10. Udostępnienie  
ograniczone

Data	O P I S	Zniszczenia %	odbudowa %
VIII. 1939 r.	nie zniszczony	-	-
XI. 1939 r.	nie zniszczony	-	-
XII. 1945 r.	nie zniszczony	-	-
IX. 1959 r.	stan renowacji bardzo dobry	0,5	-
VII 1963	stan b. dobry.	-	-

25. Rejestr zabytku Nr 125  
rok 26.05.81 miejsce przechowywania

26. Nazwa księgi hipotecznej 27. Nr hipoteczny

28. Akta

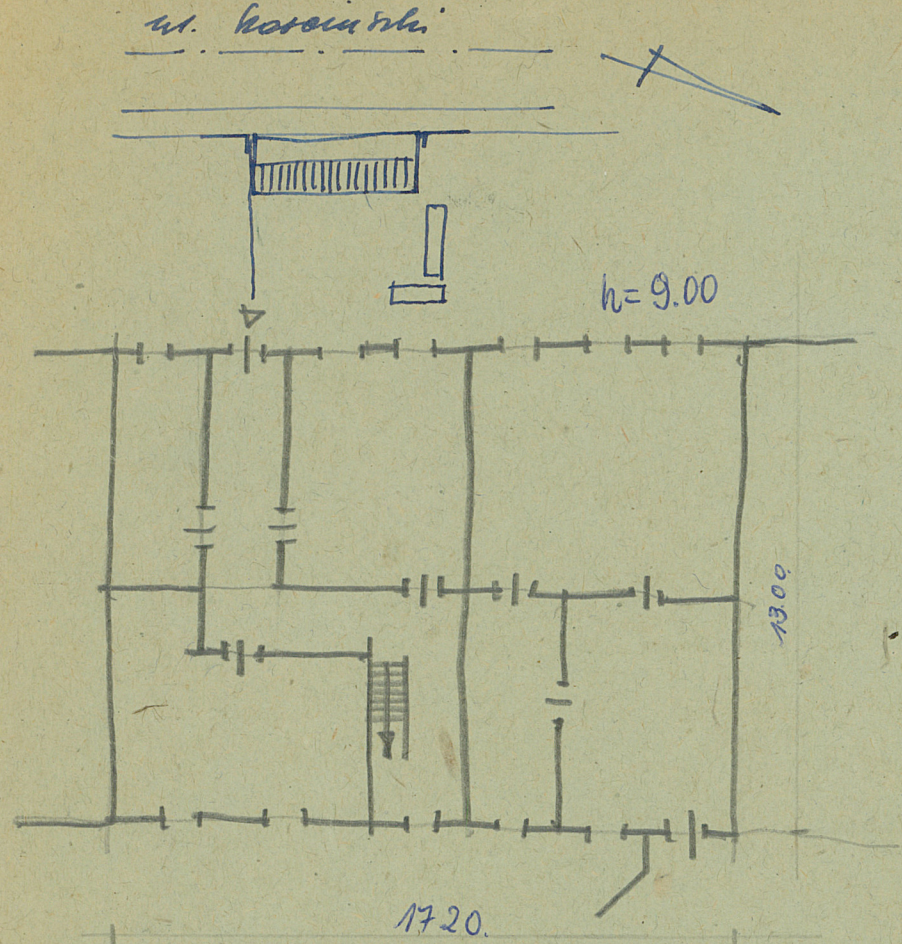
29. Fotografie

30. Inwentaryzacja pomiarowa



Z Y X W V U T S R P O N M L K J I H G F E D C B A Nr

31. Szkic sytuacyjny, plan schematyczny, uwagi opisowe, fotografia



Zjednoczenie - ram. 1858, 18. 11. 57 - 12000 - kart.

32. Przebieg prac konserwatorskich

Rok	Wyszczególnienie prac	Koszt tys. zł

33. Koszty w tys. zł	Przewidywane	Rzeczywiste

34. Inspekcje

35. Uwagi różne *foto*  
DONAT GERARD PUTKOWSKI

36. Wypełnił dnia IX 1954  
*Jędrzej Chodliński*

37. Sprawdził dnia  
VII-1963  
*mgr. W. Kucharski*