

A B C D E F G H I J K L Ł M N O P R S T U V W X Y Z

Nr 5075 PODLASKIE

1. Obiekt

OFICyna MIESZKAŁNA

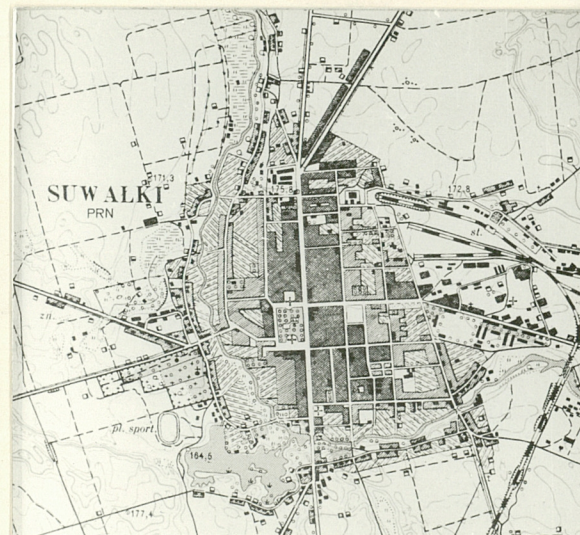
2. Czas powstania

pocz. XX w.

3. Miejscowość

S U W A Ł K I

11. Zdjęcia, rzut, prze



4. Adres 16-400 Suwałki
ul. Kościuszki 60 A

nr hipoteczny

5. Przynależność administracyjna

województwo suwalskie

gmina miasto Suwałki

6. Poprzednie nazwy miejscowości

7. Przynależność administracyjna
przed 1 VI 1975

województwo białostockie

powiat Suwałki

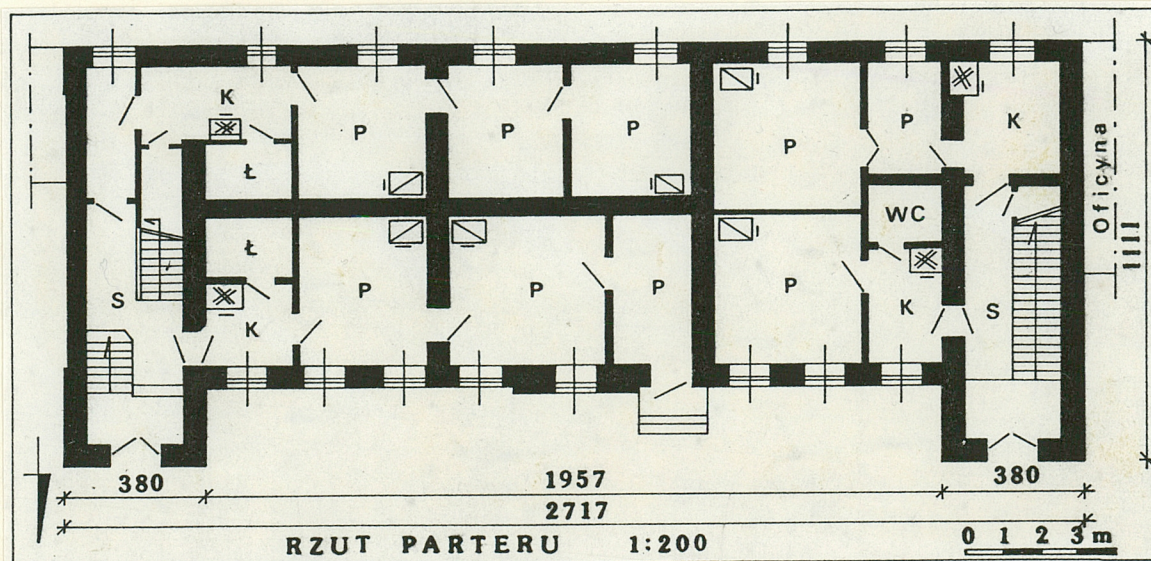
8. Właściciel i jego adres

9. Użytkownik i jego adres

lokatarzy

10. Rejestr zabytków

Nr A-912 data 15.07.1992



Sytuacja: oficyna znajduje się przy ul. Kościuszki 60 A w Suwałkach, w bloku zabudowy zamkniętym ulicami: Kościuszki, Chłodna, Noniewicz i Waryńskiego. Oficyna ustawiona jest prostopadle do budynku przy ul. Kościuszki 60, styka się ścianą zach. z oficyną bud. przy ul. Kościuszki 60; oś wzdłużna budynku jest na linii wsch.-zach..

Materiał i konstrukcja: murowany z cegły (w wątku krzyżowym), oparty na fundamencie z kamienia polnego ciosanego w regularne bloki, piwnica przykryta sklepieniem odcinkowym, otynkowany wewnątrz oraz na elew. pd. i częściowo na elew. wsch. i zach.; drewniane - stropy pomiędzy parterem i piętrem, oraz pomiędzy piętrem i strychem, więźba dachowa, stolarki okienne (półskrzynkowe dubeltowe, ościeżnicowe ze ślemieniem), stolarki drzwiowe (płycinowe oraz typowe), schody w klatce schodowej we wsch. części budynku (nakładkowe), podłogi (deskowe); żeliwne - balustrady balkonu, klatki schodowej w zach. części budynku, wsporniki lamp przy wejściach do klatek schodowych, wsporniki balkonu; cementowe - schody w zach. części bud. (wyłożone lastrikiem) oraz schody prowadzące do piwnicy we wsch. części bud., stopnie do otworów wejściowych; blaszane - pokrycie dachu, rury i rynny spustowe, opierzenia blacharskie.

Rzut: budynek założony jest na rzucie prostokąta, poza obrys rzutu korpusu budynku wychodzą ryzality założone narzucie prostokątów.

Bryła: budynek jest dwukondygnacyjny, podpiwniczony we wsch. części budynku przykryty dachem pulpitowym, elewacja pn. jest rozczłonkowana dwoma ryzalitami, które ujmują tę elew..

Elewacje: elew. pn. (gł.) 11-osiowa, symetryczna, na osiach skrajnych ryzalit w parterze przeprute otworami drzwiowymi, na piętrze przeprute dużymi oknami zam. łukami pełnymi, nad nimi okulusy, na osi sym. nieznacznie wysunięty poza lico elew. ryzalit na piętrze przepruty otworem drzwiowym prowadzącym na balkon, nad nim okulus, na pozostałych osiach okna zam. łukami odcinkowymi, jedynie na osi 7 (licząc od wsch.) otwór drzwiowy (wybity wtórnie); elew. pd. 8-osiowa na osiach w obu kondygnacjach okna; elew. wsch. w skrajnych częściach nieznacznie wysunięta w stosunku do części środkowej elew. do dolnej części elew. przylega bud. gosp.; elew. zach. gładka z połączeniem gładkościami wolnowłoczną budynku przy ul. Kościuszki 60.

Wnętrze: budynek jest w układzie dwutraktowym z klatkami schodowymi umieszczonymi w ryzalitach.

Instalacje: wod.-kan., elektryczne, ogrzewanie piecowe.

Architekt i budowniczowie budynku nie są znani. Obiekt został wzniesiony na początku XX wieku. Od chwili wzniesienia pełni funkcję mieszkalną. Nie posiada cech stylowych. Sposób wymurowania detali jest charakterystyczny dla suwalskiej architektury przełomu XIX i XX wieku.

<p>14. Kubatura</p> <p>2.020,9 m³ (bez strychu)</p>	<p>15. Powierzchnia użytkowa</p> <p>446,3 m²</p>	<p>16. Przeznaczenie pierwotne</p> <p>mieszkalne</p>	<p>17. Użytkowanie obecne</p> <p>mieszkalne</p>
<p>18. Prace budowlane i konserwatorskie, ich przebieg i dokumentacja</p>		<p>19. Stan zachowania (fundamenty, ściany zewnętrzne, ściany wewnętrzne, sklepienia, stropy, konstrukcje dachowe, pokrycie dachu, wyposażenie i instalacje)</p> <p>Stan zachowania budynku jest zły. Widoczne spękania w elew. pd. oraz w ryzalicie wsch. elew. pn., niektóre stropy wzmocnione są podciągami, elementy blaszane skorodowane, stolarki drzwiowe i okienne w większości do wymiany, piwnice zawilgocone.</p>	
		<p>20. Najpilniejsze postulaty konserwatorskie</p> <p>Podbicie fundamentów w partiach zagrożonych, wzmocnienie ścian stalowymi ściągami, wymiana pokrycia dachowego, wymiana uszkodzonych końcówek belek stropowych oraz więźby dachowej.</p>	

21. Akta archiwalne (rodzaj akt, numer i miejsce przechowywania)

22. Biblioteka

23. Źródła ikonograficzne i fotografia (rodzaj, miejsce przechowywania, sygnatury)

24. Uwagi różne

[REDAKTED] jest pełnomocnikiem dwóch pozostałych
właścicieli budynku - [REDAKTED]
[REDAKTED]

25. Opracował

tekst..... Adam Żulpa, 1992 maj
imię, nazwisko, data, podpis

plany, rysunki Adam Żulpa, 1992 maj
imię, nazwisko, data, podpis

zdjęcia fotogr. Adam Żulpa, 1992 maj
imię, nazwisko, data, podpis

miejsce przechowywania negatywów

KARTA PO WYPEŁNIENIU PODLEGA OCHRONIE NA PODSTAWIE PRZEPISÓW PRAWA AUTORSKIEGO

26. Adnotacje o inspekcjach, informacje o zmianach (daty, imiona i nazwiska wypełniających)

27. Załączniki

1. Miejscowość

S U W A Ł K I

2. Obiekt (nazwa jak w karcie)

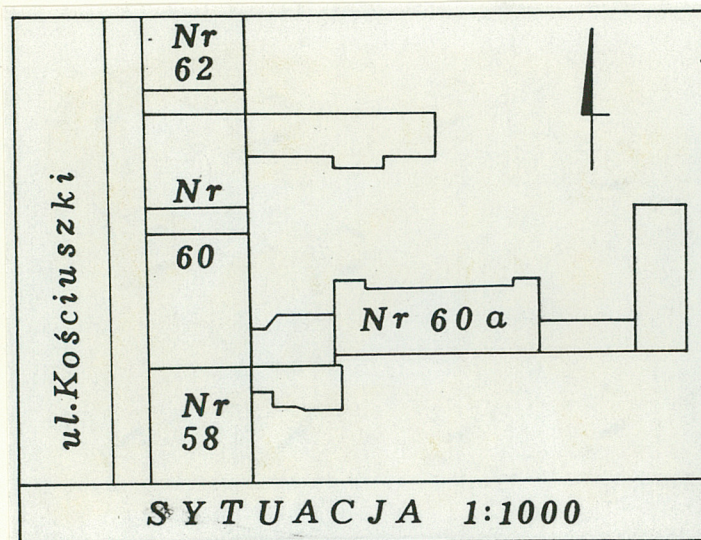
OFICyna MIESZKAŁNA

3. Zawartość wkładki (nazwa obiektu lub materiału uzupełniającego)

Plan sytuacyjny, zdjęcia.

1	2
3	4

- 1) Plan sytuacyjny.
- 2) Elewacja wsch..
- 3) Elewacja zach..
- 4) Balkon elew. pn..



Wkładkę założył: Adam Żulpa, 1992.05
(imię, nazwisko, data)

Miejsce przechowywania negatywów:

1	2
3	4

- 1) Drzwi w ryzalicye wsch..
- 2) Drzwi w ryzalicye zach..
- 3) Szczyt ryzalitu środkowego.
- 4) Wspornik lampy w ryzalicye zach..

