

OŚRODEK DOKUMENTACJI  
ZABYTKÓW W WARSZAWIE

KARTA EWIDENCYJNA ZABYTKÓW  
ARCHITEKTURY I BUDOWNICTWA

A B C D E F G H I J K L Ł M N O P R S T U V W X Y Z

Nr 5036 PODLASKIE

1. Obiekt

BUDYNEK MIESZKALNY

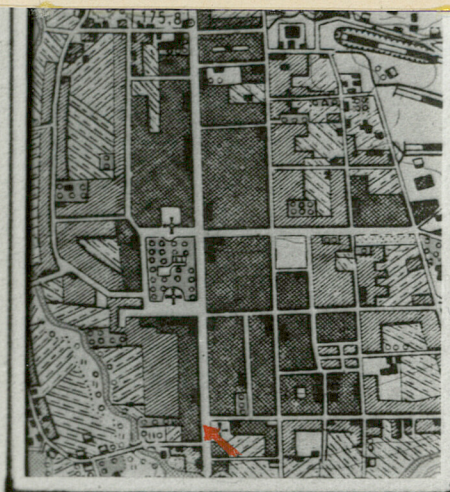
2. Czas powstania

POCZ. XX W.

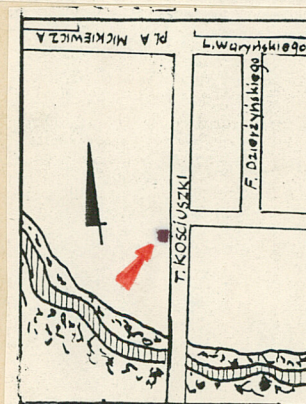
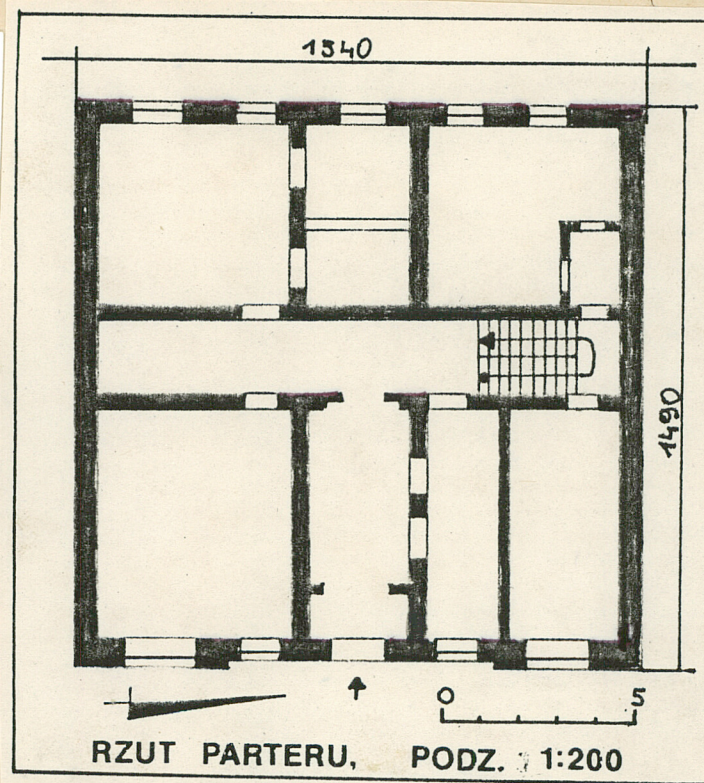
3. Miejscowość

S U W A Ł K I

11. Zdjęcia, plan sytuacyjny, rzuty



Plan orientacyjny, Suwałki  
podz. 1:25.000



PODZ. 1:13000

4. Adres

ul. Kościuszki 15

nr hipoteczny

5. Przynależność administracyjna

województwo suwalskie

gmina Suwałki

6. Poprzednie nazwy miejscowości

7. Przynależność administracyjna  
przed 1.VI.1975 r.

województwo białostockie

powiat Suwałki

8. Właściciel i jego adres

PGK i M Suwałki,  
ul. Armii Czerwonej 51

9. Użytkownik i jego adres

10. Rejestr zabytków

Nr 546

data 20.02.1989

autor zdjęć  
data wykonania  
miejsce przechowywania negatywów

W. Mażul, 1986 kwiecień, BDZ Suwałki



12. Autorzy, historia obiektu, określenie stylu.

Budynek został wzniesiony na początku XX wieku. Przebudowany prawdopodobnie w latach 20-tych. Od roku 1983 remontowany.

13. Opis (sytuacja, materiał i konstrukcja, rzut, bryła, elewacje, dach, wnętrze, wyposażenie, instalacje)

Budynek znajduje się przy ulicy T. Kościuszki, w bloku domów zamkniętych ulicami: T. Kościuszki, A. Mickiewicza, F. Engelsa i rzeką Czarna Hańcza.

Materiał: murowany z cegły, tynkowany w całej części parteru, obramieniach okien, w części drugiej kondygnacji ryzalitów, w elewacji pn. i pd. oraz wewnątrz; konstrukcja więźby dachowej, schody - drewniane, pokrycie dachu, rynny spustowe z blachy ocynkowanej.

Plan i bryła: budynek założony jest na planie prostokąta zbliżonego do kwadratu; dwukondygnacyjny przykryty niskim dachem dwuspadowym.

Elewacje: elewacja wsch. (gł.) od strony ulicy Kościuszki rozczłonkowana dwoma nieznacznie wysuniętymi poza lico elewacji ryzalitami, umieszczonymi w skrajnych częściach elewacji; część parterowa pięcioosiowa, symetryczna na osi symetrii prostokątny otwór drzwiowy, na pozostałych osiach obramione otwory okienne, po obu stronach otworu drzwiowego w kształcie prostokąta, okna w ryzalitach w kształcie prostokąta zbliżonego do kwadratu, parter w części środkowej ozdobiony boniowaniem wyrobionym w tynku, w części ryzalitów boniowanie wypukłe, groszkowane (wyrobione w tynku); druga kondygnacja siedmioosiowa, symetryczna, na osi symetrii wykusz przepruty oknem zamkniętym w górze łukiem odcinkowym, naroża wykusza ujęte płaskimi pilastrami spierającymi gzyms (przechodzący na dalszą część elewacji), cały wykusz zwieńczony trójkątnym tympanonem, na pozostałych osiach okna w kształcie prostokąta zamknięte w górze łukiem odcinkowym (w ryzalitach po dwa okna), całość elew. zwieńczona gzymsem, w ryzalitach pod gzymsem fryz ząbkowy, nad gzymsem prostokątna attyka;:

elewacja pn.: gładka, jednoosiowa, symetryczna, na osi symetrii w połowie wysokości elew. prostokątne okno, cała elewacja zamknięta w górze trójkątnym szczytem;

elewacja zach.: w części południowej ślady połączenia z oficyną, część parterowa przepruta czterema oknami zamkniętymi w górze łukiem odcinkowym, w części środkowej zamurowane okno, w części przylegającej do oficyny prostokątny otwór drzwiowy, pierwsza kondygnacja oddzielona od drugiej fryzykiem wyłamanym w części środkowej, druga kondygnacja przepruta czterema oknami zamkniętymi łukiem odcinkowym, nad i pod oknami fryz ząbkowy, nad górnym fryzem na osiach skrajnych okien prostokątne wnęki, (c.d. na wkładce nr 1)



na osiach skrajnych okien prostokątne wnęki, (c.d. na wkładce nr 1)

14. Kubatura 1.274 m <sup>3</sup>	15. Powierzchnia użytkowa 364 m <sup>2</sup>	16. Przeznaczenie pierwotne Budynek mieszkalny	17. Użytkowanie obecne -
18. Prace budowlane i konserwatorskie, ich przebieg i dokumentacja Remont kapitalny rozpoczęty w 1983		19. Stan zachowania (fundamenty, ściany zewnętrzne ściany, wewnętrzne, sklepienia, stropy, konstrukcje dachowe, pokrycia dachu, wyposażenie i instalacje)  W chwili obecnej stan zachowania budynku trudny do określenia	
20. Najpilniejsze postulaty konserwatorskie			



21. Akta archiwalne (rodzaj akt, numer i miejsce przechowywania)

22. Bibliografia

23. Źródła ikonograficzne i fotograficzne (rodzaj, miejsce przechowania, sygnatury)

24. Uwagi różne

25. Wypełnił

Maciej Ambrosiewicz

Imię i nazwisko

data 1986.05.09

26. Sprawdził

Imię i nazwisko

data

27. Załączniki

Wkładka nr 1,2



Suwałki

Budynek mieszkalny

Opis /c.d./

całość zwieńczona fryzem z wysuniętych cegieł.

Elewacja pd. gładka, zamknięta w górze trójkątnym szczytem.

Wnętrze: Parter w układzie 3-traktowym, z korytarzem na linii pn.-pd./na osi symetrii poprzecznej budynku/, klatka schodowa w pn. części korytarza, układ schodów-dwubiegowe z podestem. Piętro z zachowanym częściowo układem korytarzowym.

Instalacje: w chwili obecnej w budynku nie ma żadnych instalacji



1. Miejscowość

SUWAŁKI

2. Obiekt (nazwa jak w karcie)

DOM MIESZKALNY

3. Zawartość wkładki (nazwa obiektu lub materiału uzupełniającego)

zdjęcia



wykusz środkowy



fryz wieńczący ryzalit



górna część ryzalitu



dolna część ryzalitu

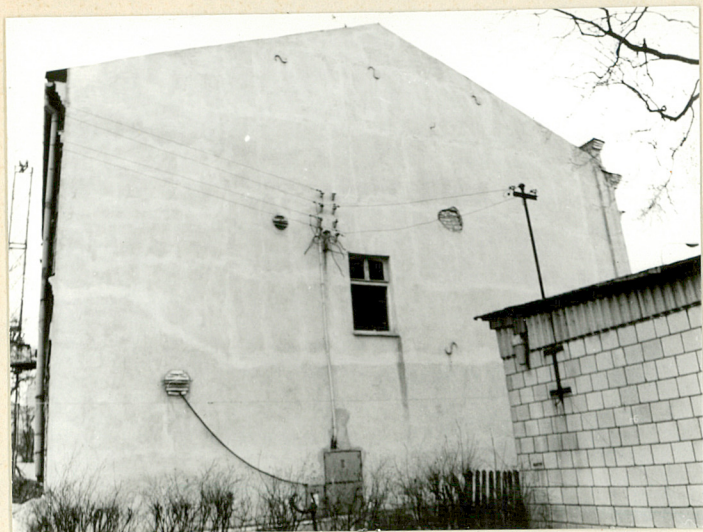
Wkładkę założył: W. Mażul marzec 1986

(imię, nazwisko, data)

Miejsce przechowywania negatywów: BDZ SUWAŁKI

Wzór ODZ 1978 r





elew.płd.



elew.zach.



okno elew.zach.



frag.fryziku



fryz wieńczący