

PODLASKIE

1. Obiekt

D O M

2. Czas powstania

1 poł. XIX w

3. Miejscowość

S U W A Ł K I

5034

11. Zdjęcia, plan sytuacyjny, rzuty



4. Adres

ul. Kościuszki 8

nr hipoteczny

5. Przynależność administracyjna

województwo suwalskie

gmina -

6. Poprzednie nazwy miejscowości

Suwałki

7. Przynależność administracyjna
przed 1.VI.1975

województwo białostockie

powiat w/m

8. Właściciel i jego adres

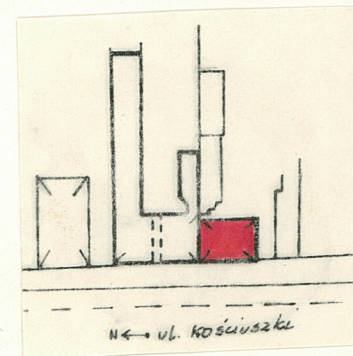


9. Użytkownik i jego adres

jw.

10. Rejestr zabytków

Nr 154 data 21.05.81



autor zdjęć Wojciech Hulanicki, 2.X.1980r.
data wykonania
miejsce przechowywania negatywów

12. Autorzy, historia obiektu, określenia stylu.

Budynek zbudowany około połowy XIX wieku jako niewielki, jednokondygnacyjny dom mieszkalny. Autor projektu nie jest znany, prawdopodobnie był to budowniczy miejscowy. Neoklasycystyczny.

13. Opis (sytuacja, materiał i konstrukcja, rzut, bryła, elewacje, dach, wnętrze wyposażenie, instalacje)

Budynek usytuowany w ciągu zabudowy pierzei wschodniej, ulicy Kościuszki. Ustawiony kalenicowo, z elewacją frontową od strony zachodniej. Murowany z cegły tynkowany. Podpiwniczony. Na planie prostokąta, zamknięty dachem dwuspadowym pokrytym blachą cynkową. Elewacja frontowa pięcioosiowa, na cokole, jednokondygnacyjna, z wyodrębnionym półpiętrzem poddasza. Okna prostokątne, dwuskrzydłowe, sześciodzielne, z nadświetlem, w prostokątnych, profilowanych obramieniach. Deski parapetowe z blachy cynkowej wsparte na krótkich na szerokość okna gzymsach podokiennych, uskokowych. Takie same krótkie gzymsy nadokienne. Półpiętro poddasza oddzielone od kondygnacji pierwszej profilowanym gzymsem i ograniczone od góry gzymsem okapowym. Na osiach w półpiętrze poddasza prostokątne okienka w płaskich obramieniach. Na skrajach budynku pilastry, oś środkowa wydzielona pilastrami i zakończona trójkątnym szczytem o wydatnych, profilowanych krawędzach. Elewacja wschodnia bez detalu architektonicznego, sześciosiowa, zakończona gzymsem okapowym. Na osiach pierwszej, piątej i szóstej licząc od północy okna prostokątne, dwuskrzydłowe, sześciodzielne, z nadświetlem, deski parapetowe wsparte na krótkich gzymsach podokiennych. Na osiach drugiej i trzeciej od północy para wąskich, prostokątnych okien, krótszych w stosunku do pozostałych, jednoskrzydłowych, trójdzielnych. Obok drzwi wejściowe, dwuskrzydłowe z nadświetlem oszklonym podzielonym szczeblinkami na trzy kwatery. Skrzydła drzwi płycinowe. W dachu odwinięta z połaci powieka - świetlik poddasza oraz facjatka. Elewacja południowa - dwuosiowa. Wnętrze dwutraktowe, z ~~siennią~~ korytarzem w trakcie wschodnim. W korytarza drewniane schody jednobiegowe prowadzące na poddasze. Wyposażenie: nie zachowały się żadne elementy pierwotnego wyposażenia. Instalacje: elektryczna, kanalizacyjna, piece.

14. Kubatura 1008,0 m ³	15. Powierzchnia użytkowa 168,0m ²	16. Przeznaczenie pierwotne mieszkalne	17. Użytkowanie obecne budynek mieszkalny
18. Prace budowlane i konserwatorskie, ich przebieg i dokumentacja		19. Stan zachowania (fundamenty, ściany zewnętrzne, ściany wewnętrzne, sklepienia, stropy, konstrukcje dachowe, pokrycie dachu, wyposażenie i instalacje) Ogólny stan zachowania budynku dobry.	
20. Najpilniejsze postulaty konserwatorskie			

21. Akta archiwalne (rodzaj akt, numer i miejsce przechowywania)

22. Bibliografia

23. Źródła ikonograficzne i fotografie (rodzaj, miejsce przechowywania, sygnatury)

24. Uwagi różne

25. Wypełnił

mgr Małgorzata Dolistowska

PKZ o/Białystok

X.1980r.

26. Sprawdził

1. Miejscowość

SUWAŁKI

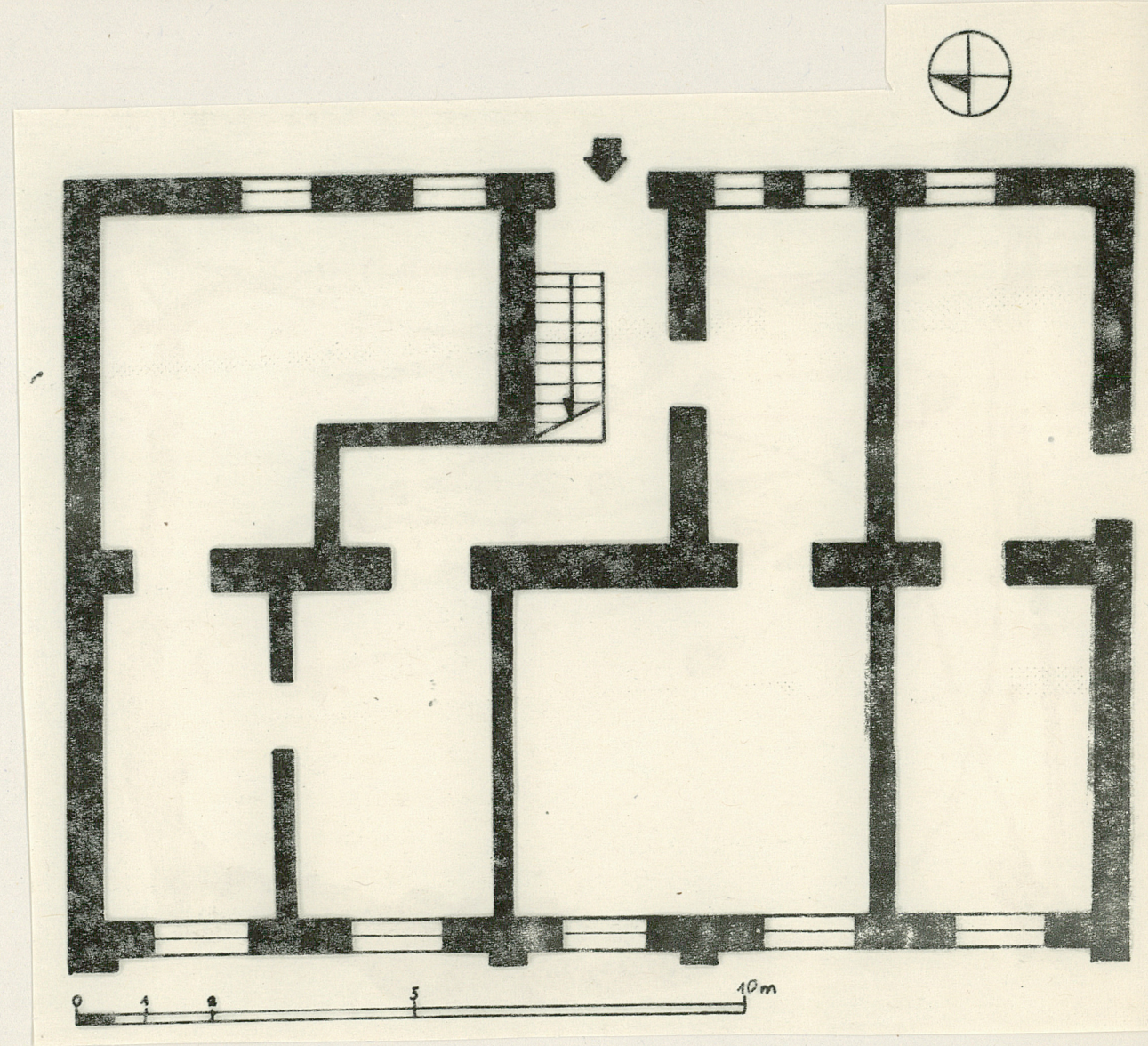
2. Obiekt (nazwa jak w karcie)

D O M

ul. Kościuszki nr 8

3. Zawartość wkładki (nazwa obiektu lub materiału uzupełniającego)

plan


Wkładkę założył: Małgorzata Dolistowska X. 1980r.
(imię, nazwisko, data)

Miejsce przechowywania negatywów:

Jedn. Wyd. Akcyd. Olsztyn zam. 1299/5/78
OZGraf. ZP. Ostróda zam. 1040 n. 20000

Wzór ODZ 1978 r.