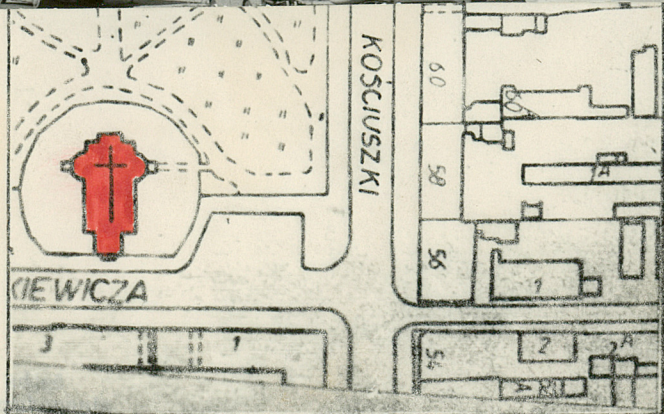


1. Obiekt KAPLICA PRAWOSŁAWNA, ob. kościół fil. (gimnazjalny)  
p.w. <sup>Najsw.</sup> Serca Jezusowego

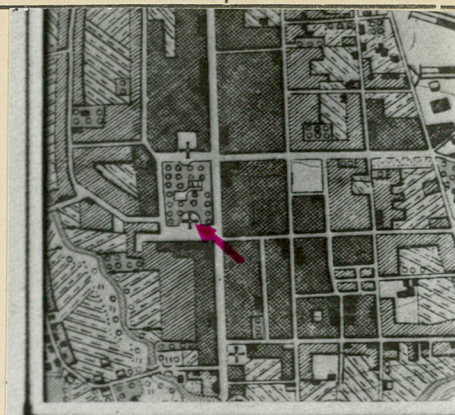
2. Czas powstania  
1838-40

3. Miejscowość  
S U W A Ł K I

11. Zd



Plan sytuacyjny, podz. 1:2000



Plan orientacyjny Suwałk  
podz. 1:25.000

4. Adres  
Pl. Mickiewicza  
nr hipoteczny .....

5. Przynależność administracyjna  
województwo suwalskie  
gmina Suwałki

6. Poprzednie nazwy miejscowości

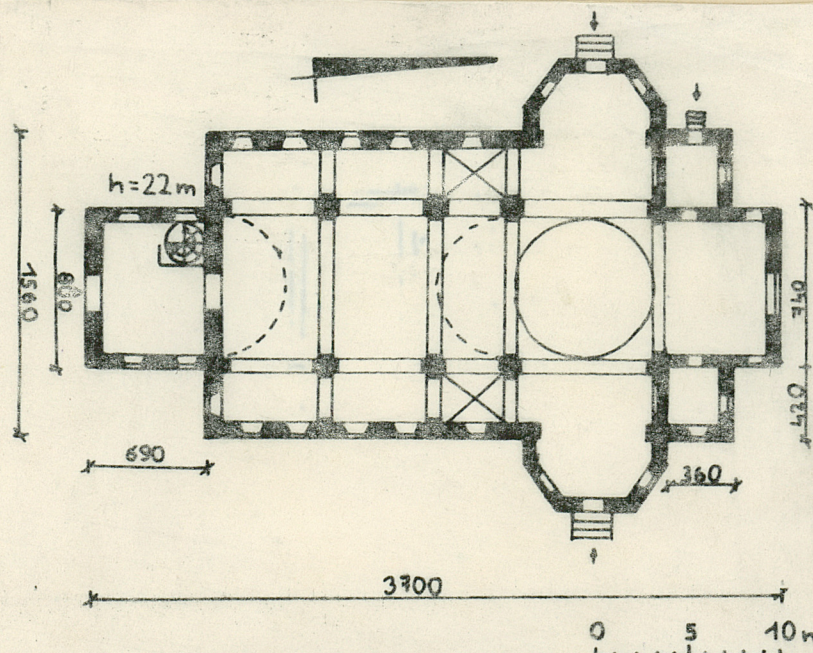
7. Przynależność administracyjna  
przed 1.VI.1975 r.  
województwo białostockie  
powiat Suwałki

8. Właściciel i jego adres  
Parafia Rzymsko-katolicka,  
ul.E.Plater 2.

9. Użytkownik i jego adres  
Parafia Rzymsko-katolicka,  
ul.E.Plater 2

10. Rejestr zabytków

Nr 531 data 15.10.1986



Rzut przyziemia, podz. 1:400

autor  
data  
miejs



12. Autorzy, historia obiektu, określenie stylu.

Cerkiew została wzniesiona w latach 1838-40, której projekt opracował Henryk Marconi, przebudowana w II poł. XIX wieku. W 1915 r. po zajęciu miasta przez wojska niemieckie cerkiew zamieniono na kościół katolicki. Obecnie nosi nazwę Kościoła Gimnazjalnego pod wezwaniem Serca Jezusowego. Obiekt nie posiada wyraźnych cech stylowych.

W 193

13. Opis (sytuacja, materiał i konstrukcja, rzut, bryła, elewacje, dach, wnętrze, wyposażenie, instalacje)

Sytuacja: kościół znajduje się przy placu Mickiewicza, prezbiterium zwrócone w kierunku pn., kościół stoi w parku miejskim ograniczonym ulicami: Kościuszką, pl. Mickiewicza, Brzostowskiego, pl. Wolności.

Materiał: murowany z cegły, tynkowany wewnątrz i na zewnątrz, konstrukcja dachu, kolebki, chóru muzycznego - drewniana; pokrycie dachu i kopuły blachą.

Plan i bryła: kościół trójnawowy, nawa gł. wyższa i szersza, na przedłużeniu nawy gł. kwadratowe prezbiterium, nawę gł. przecina transept, którego ramiona wychodzą poza obrys planu korpusu, ramiona transeptu zakończone trójbocznie, na przecięciu transeptu i nawy gł. kopuła wsparta na 8-bocznym bębnie, zwieńczona niewielką latarnią, w części pd. znajduje się wieża założona na planie kwadratu, wieża trójkondygnacyjna od 2-giej kondygnacji o ściętych narożach, przykryta hełmem w kształcie ostrosłupa o podst. 8-boku; korpus nawowy, ramiona transeptu przykryte dachem dwuspadowym.

Elewacje: elewacja pd. zdeterminowana przez masyw wieżowy, w dolnej partii przepruta prostokątnym otworem drzwiowym zamkniętym w górze łukiem pełnym, otwór drzwiowy osłonięty jest blaszanym daszkiem, pierwsza kondyg. oddzielona od drugiej gzymsem wspartym na rzędzie konsolk/gzymś obiega całą wieżę/podziałowy 2-giej kondyg. wzmocnione fryzem ząbkowym /obiegającym całą wieżę/, nad gzymsem wieża przechodzi w ośmiobok, w ścianie elew. pd. płytką wnąka w kształcie prostokąta zakończona łukiem pełnym, kondygnacja przepruta jest oknami zakończonymi łukiem pełnym na ścianach: zach., wsch. i pn., podział ścian wzbogacone są płytkami prostokątnymi wnąkami w górnej krawędzi zakończonymi fryzem ząbkowym, kondygnację drugą od trzeciej oddziela masywny gzymś, kondygnacja trzecia rozwiązana analogicznie jak druga, jedynie przepruta jest czterema mniejszymi oknami oraz pod oknami biegnie fryz, kondygnacja zwieńczona gzymsem z fryzem konsolkowym; elewacja zach./analogicznie rozwiązana jak elewacja wsch./ściana korpusu nawowego przepruta pięcioma oknami zakończonymi w górze łukiem pełnym, podział elew. wzbogacone płytkami prostokątnymi wnąkami mieszczącymi dwie pary oraz jedno pojedyncze okno, ramię transeptu przeprute prostokątnym otworem drzwiowym flankowanym dwoma oknami zamkniętymi w górze łukiem pełnym, ściany transeptu wzbogacone płytkami wnąkami, ściana aneksu przylegającego do prezbiterium przepruta prostokątnym otworem drzwiowym/ściana aneksu elew. wsch. przepruta oknem; elew. pn. rozczłonkowana ryzalitowo wysuniętym prezbiterium, ściana prezbiterium w górze przepruta oknem w kształcie łuku pełnego, flankujące prezbiterium aneksy przeprute niewielkimi oknami; bęben kopuły przepruty czterema oknami w ścianie pd., pn., zach. i wsch., podział wszystkich ścian wzbogacone płytkami prostokątnymi wnąkami.

Wnętrze: nawa gł. przykryta kolebką wspartą na 6-ciu filarach, po 3 w każdym rzędzie, o przekroju krzyża greckiego /ciąg dalszy na wkładce nr 3/



14. Kubatura 1.512 m <sup>3</sup> /korpus nawowy/	15. Powierzchnia użytkowa 216 m <sup>2</sup> /korpus nawowy/	16. Przeznaczenie pierwotne cerkiew prawosławna	17. Użytkowanie obecne kościół katolicki
18. Prace budowlane i konserwatorskie, ich przebieg i dokumentacja		19. Stan zachowania (fundamenty, ściany zewnętrzne ściany, wewnętrzne, sklepienia, stropy, konstrukcje dachowe, pokrycia dachu, wyposażenie i instalacje)  Stan zachowania elewacji zewnętrznych, ścian wewnętrznych, konstrukcji dachowych, pokrycia dachu - dobry.	
20. Najpilniejsze postulaty konserwatorskie			



21. Akta archiwalne (rodzaj akt, numer i miejsce przechowywania)

22. Bibliografia

Studia i materiały do dziejów Suwalszczyzny, Warszawa 1965  
Z.Filipowicz, Suwałki i okolice, przewodnik, Warszawa 1984

23. Źródła ikonograficzne i fotograficzne (rodzaj, miejsce przechowania, sygnatury)

24. Uwagi różne

25. Wypełnił

Maciej Ambrosiewicz

Imię i nazwisko

data 1986.09.09

26. Sprawdził

Imię i nazwisko

data

27. Załączniki

Wkładka nr 1, 2, 3



1. Miejscowość

SUWAŁKI

2. Obiekt (nazwa jak w karcie)

KOŚCIÓŁ FILIALNY

3. Zawartość wkładki (nazwa obiektu lub materiału uzupełniającego)

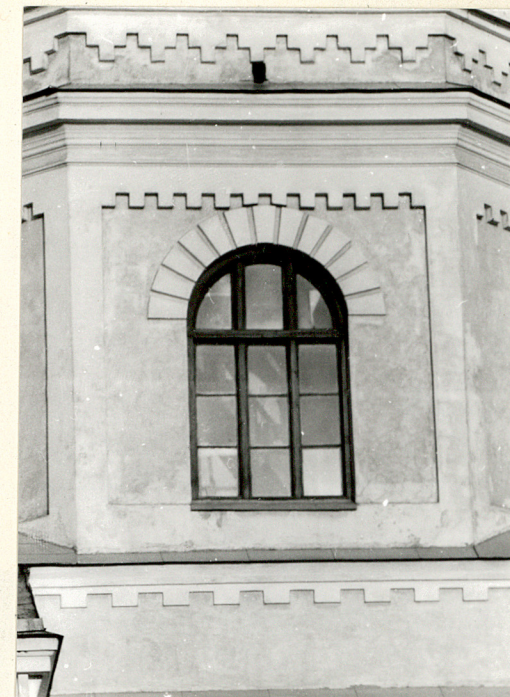
zdjęcia



wejście główne



pierwsza kon. wieży



okno drugiej kon. wieży



frag. drzwi



okno w'kruchcie

W. Mażul marzec 1986

Wkładkę założył: .....  
(imię, nazwisko, data)

Miejsce przechowywania negatywów: ..... BDZ SUWAŁKI





zwieńczenie wieży



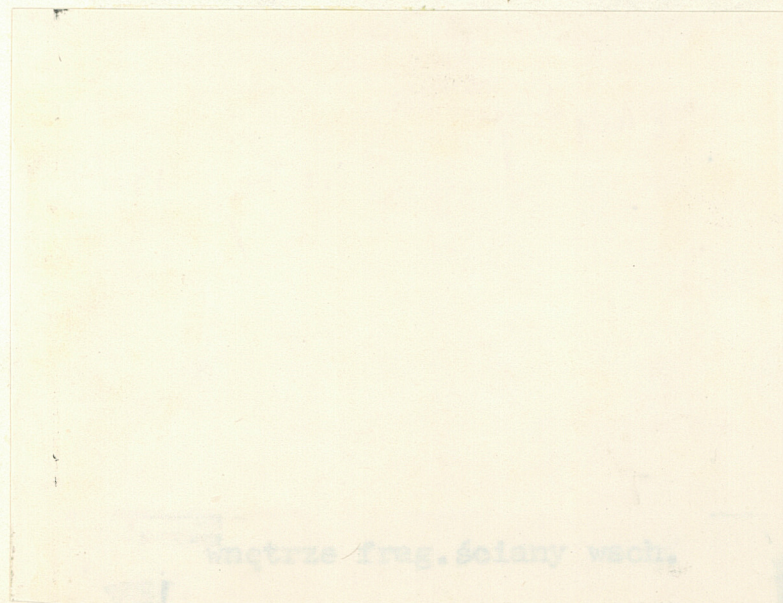
wnęka okienna drugiej kon. wieży



okno drugiej kon.wieży



wnętrze



wnętrze frag. ściany wach.



1. Miejscowość

2. Obiekt (nazwa jak w karcie)

3. Zawartość wkładki (nazwa obiektu lub materiału uzupełniającego)

SUWAŁKI

KOŚCIÓŁ FILIALNY

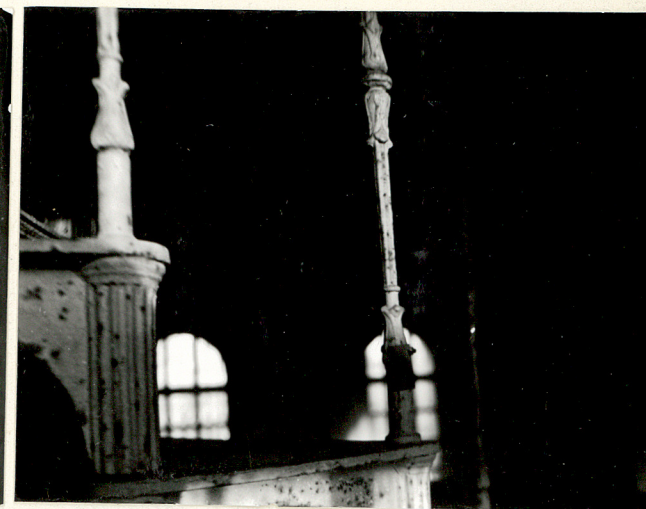
zdjęcia



schody frag.



schody frag.



schody -detal



elew.zach.

Wkładkę założył: W. Mażul marzec 1986  
(imię, nazwisko, data)

Miejsce przechowywania negatywów: BDZ SUWAŁKI

Wzór ODZ 1978 r.

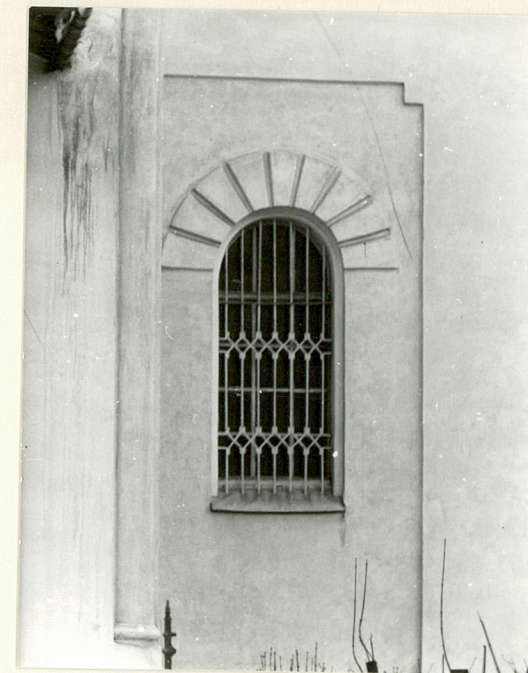




okno trzeciej kon.wieży



kopuła



okno elew. zach.



okno elew.zach.



frag.elew.wsch.



1. Miejscowość SUWAŁKI	2. Obiekt (nazwa jak w karcie) Kościół fil.	3. Zawartość wkładki (nazwa obiektu lub materiału uzupełniającego) c.d. opisu, zdjęcie fot.
---------------------------	--	--

Lizeny filarów przechodzą w pasy wzmacniające sklepienie, między filarami rozpięte są arkady o łuku pełnym w nawach bocznych do drugiego filara są kolebki, a między filarem drugim i trzecim sklepienie krzyżowe.

Wyposażenie: ołtarz w prezbiterium, ławki, boazerie, kamienna posadzka, stolarka drzwiowa.

Instalacje: elektryczna.



Wkładkę założył: M. Anbrogiewicz, 1986.09.09  
(imię, nazwisko, data)

Miejsce przechowywania negatywów: .....

Z-d Poligr. Jan Jasiński W-wa, ul. Wolna 13, tel. 12-43-83

Wzór ODZ 1978 r.