

A B C D E F G H I J K L M N O P R S T U V X Y Z

PODLASKIE

Nr 5033

1. Obiekt 64211

BUDYNEK MIESZKALNY

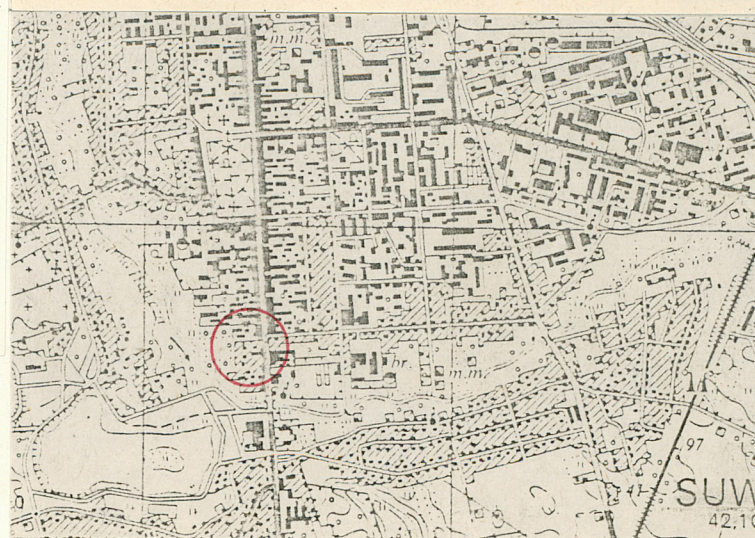
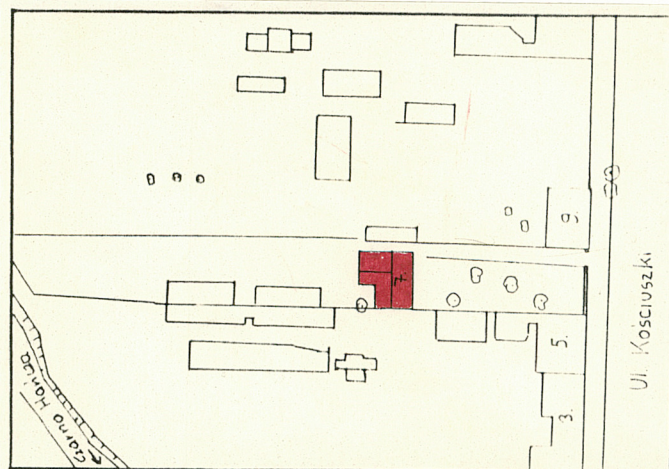
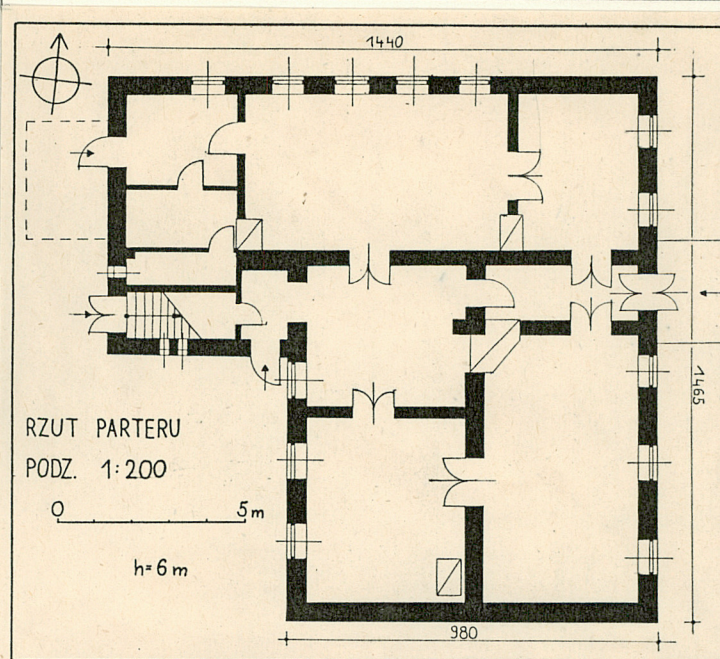
2. Czas powstania

POCZ. XX W.

3. Miejscowość

S U W A Ł K I

11. Zdjęcie:



4. Adres

Ul. Kościuszki 7

nr hipoteczny 4460/79 z dn. 29.08.1979

5. Przynależność administracyjna

województwo suwalskie

gmina Suwałki

6. Poprzednie nazwy miejscowości

7. Przynależność administracyjna

przed 1 VI 1975

województwo białostockie

powiat Suwałki

8. Właściciel i jego adres

własność komunalna

9. Użytkownik i jego adres

Wojewódzki Konserwator  
Zabytków

10. Rejestr zabytków

Nr 809 data 1990-03-30



12. Autorzy, historia obiektu, określenia stylu.

Budynek mieszkalny został wzniesiony na przełomie XIX i XX wieku. Do połowy lat 70-tych był użytkowany przez rodzinę [REDAKOWANE]. W 1979 roku został zakupiony przez Urząd Miasta. Do roku 1990 był użytkowany przez RSW "Książka, Prasa, Ruch". W połowie roku 1990 został przekazany przez UM na potrzeby placówki ochrony zabytków. Architekt i budowniczy budynku nie są znani. Budynek nie posiada cech stylowych.

13. Opis (sytuacja, materiał i konstrukcja, rzut, bryła, elewacje, wnętrze, wyposażenie, instalacje).

Budynek znajduje się przy ulicy Kościuszki nr 7, budynek jest cofnięty w stosunku do pierzei ulicy o około 70 m. Elewacja gł. zwrócona jest ku ulicy (w kierunku wsch.), poprzedzona jest niewielkim parkiem; tylna część działki przylega do rzeki Czarna Hańcza.

Materiał i konstrukcja: budynek stoi na fundamentach z ciosanego kamienia polnego; murowany z cegły (w kolorze żółtym) na zaprawie wapiennej, tynkowany wewnątrz; drewniane - więźba (krokwiowo-jętkowa), stolarka okienna (półskrzynkowa), drzwiowa (płyacinowa), stropy (belkowe), podłogi; pokrycie blachą miedzianą.

Rzut: budynek jest założony na rzucie w kształcie litery "L".

Bryła: budynek gł. parterowy, skrzydło pn. dwukondygnacyjne; budynek gł. przykryty dachem dwuspadowym, skrzydło dachem pulpitowym.

Elewacje: elew. gł. 6-osiowa, asymetryczna, na osi 4 (licząc od pd.) otwór drzwiowy, na pozostałych osiach okna; elew. pn. 5-osiowa, asymetryczna, na osiach okna; elew. zach. w pn. części z wysuniętym skrzydłem, w parterze przeprutym dwójgłem drzwi i niewielkim otworem okiennym, budynek gł. w elew. zach. przepruty trzema oknami; elew. pd. gładka.

Detale wyrobione w cegle, otwory okienne i drzwiowe zamknięte żukiem odcinkowym.

Wnętrze: trójtraktowe, klatka schodowa jednobiegowa (z wejściem od elew. zach.).

Wyposażenie: piece ozdobne.

Instalacje: elektryczne, wod.-kan., ogrzewanie piecowe.



<p>14. Kubatura</p> <p>724 m<sup>3</sup></p>	<p>15. Powierzchnia użytkowa</p> <p>parter: 123,9 m<sup>2</sup></p> <p>poddasze: 52,0 m<sup>2</sup></p>	<p>16. Przeznaczenie pierwotne</p> <p>mieszkalne</p>	<p>17. Użytkowanie obecne</p> <p>biuro</p>
<p>18. Prace budowlane i konserwatorskie, ich przebieg i dokumentacja</p> <p>Prace remontowe-adaptacyjne prowadzone od września 1990 roku.</p>		<p>19. Stan zachowania (fundamenty, ściany zewnętrzne, ściany wewnętrzne, sklepienia, stropy, konstrukcje dachowe, pokrycie dachu, wyposażenie i instalacje)</p> <p>Ogólnie stan zachowania obiektu dobry.</p>	
		<p>20. Najpilniejsze postulaty konserwatorskie</p> <p>Zmiana pokrycia dachowego.</p>	



21. Akta archiwalne (rodzaj akt, numer i miejsce przechowywania)

24. Uwagi różne

25. Opracował

tekst ..... Dariusz Maciej Ambrosiewicz, 1990-12-17  
.....  
..... imię, nazwisko, data, podpis  
plany, rysunki ..... D.M. Ambrosiewicz, 1990-12-10  
.....  
..... imię, nazwisko, data, podpis  
zdjęcia fotogr. .... D.M. Ambrosiewicz, 1990-03-21  
.....  
..... imię, nazwisko, data, podpis  
miejsce przechowywania negatywów .... BDZ Suwałki  
.....

22. Bibliografia

KARTA PO WYPEŁNIENIU PODLEGA OCHRONIE NA PODSTAWIE PRZEPISÓW PRAWA AUTORSKIEGO !

26. Adnotacje o inspekcjach, informacje o zmianach (daty, imiona i nazwiska wypełniających)

23. Źródła ikonograficzne i fotograficzne (rodzaj, miejsce przechowywania, sygnatury)

27. Załączniki

wkładki



1. Miejscowość <b>SUWAŁKI</b> <b>UL. T. KOŚCIUSZKI 7</b>	2. Obiekt (nazwa jak w karcie) <b>MUR</b>	3. Zawartość wkładki (nazwa obiektu lub materiału uzupełniającego) <b>FOTOGRAFIE;</b>
--	--	--



Elewacja zachodnia



Detale bramy



Skrzydło lewe



Skrzydło prawe

Wkładkę założył: mgr Paweł Kalisz

Miejsce przechowywania negatywów: WUOZ w Suwałkach