

PODLASKIE

5028

1. Obiekt

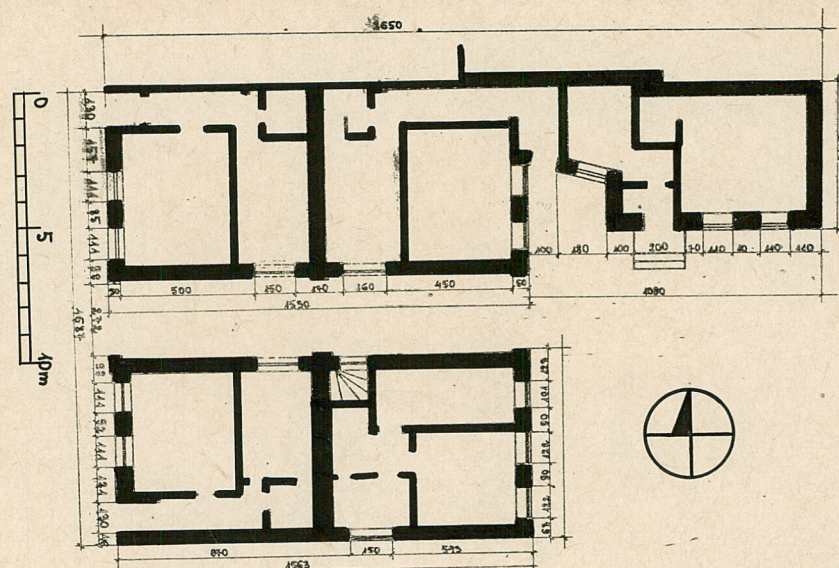
D O M

2. Czas powstania

3. Miejscowość

Suwałki

11. Zdjęcia, plan sytuacyjny, rzuty



4. Adres

ul. Konopnickiej

Suwałki, ul. Kasprzaka 1

nr hipoteczny .....

5. Przynależność administracyjna

województwo suwalskie

gmina w/m

6. Poprzednie nazwy miejscowości

Suwałki

7. Przynależność administracyjna  
przed 1.VI.1975

województwo białostockie

powiat suwalski

8. Właściciel i jego adres

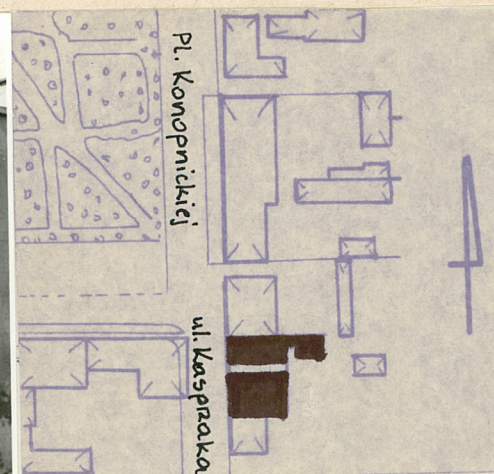
PGKiM Suwałki ul. Armii Czerwonej

9. Użytkownik i jego adres

j.w.

10. Rejestr zabytków

Nr 161 data 27.05.81



autor zdjęć J. Maćkiewicz  
data wykonania sierpień 1980 r.  
miejsce przechowywania negatywów

13. Opis (złoty) materiały: konstrukcja, stan, rodzaj elementów, sposób użytkowania, itp.



12. Autorzy, historia obiektu, określenia stylu.

Dom pozbawiony wyraźnych cech stylowych przez kolejne remonty i przebudowy, zbudowany ok. połowy XIXw. Autor projektu nieokreślony.

13. Opis (sytuacja, materiał i konstrukcja, rzut, bryła, elewacje, dach, wnętrze wyposażenie, instalacje)

Dom usytuowany we wschodniej pierzei ul. Kasprzaka. Murowany, tynkowany. Na planie prostokąta z przejazdem bramnym na osi poprzecznej budynku i oficyną w podwórzu. Bryła prostopadłościenna, jednokondygnacyjna z facjatka, poddasze mieszkalne. Dach dwuspadowy kryty eternitem, budynek częściowo podpiwniczony. Elewacja frontowa: część środkowa czteroosiowa, dwukondygnacyjna, na dwóch osiach środkowych mały trójkątny szczyt. W dolnej kondygnacji na dwóch osiach środkowych przejazd bramny zamknięty łukiem odcinkowym. Części boczne dwuosiowe z drzwiami na osiach zewnętrznych. Elewacje bez detalu architektonicznego. Wnętrze dwutraktowe. Instalacje: elektryczna, wodno-kanal., ogrzewanie piecowe.



14. Kubatura	15. Powierzchnia użytkowa	16. Przeznaczenie pierwotne	17. Użytkowanie obecne
2300 m <sup>3</sup>	357 m <sup>2</sup>	mieszkalne	mieszkalne
18. Prace budowlane i konserwatorskie, ich przebieg i dokumentacja		19. Stan zachowania (fundamenty, ściany zewnętrzne, ściany wewnętrzne, sklepienia, stropy, konstrukcje dachowe, pokrycie dachu, wyposażenie i instalacje)	
20. Najpilniejsze postulaty konserwatorskie			



21. Akta archiwalne (rodzaj akt, numer i miejsce przechowywania)

22. Bibliografia

Piłaszewicz Zofia "Suwałki. Studium historyczno-urbanistyczne"

Białystok 1979, mpis

23. Źródła ikonograficzne i fotografie (rodzaj, miejsce przechowywania, sygnatury)

24. Uwagi różne

25. Wypełnił czerwiec 1980 r.

mgr ~~Marta~~ Jankowska

PKZ O/Białystok

26. Sprawdził