

1. Obiekt

DOM

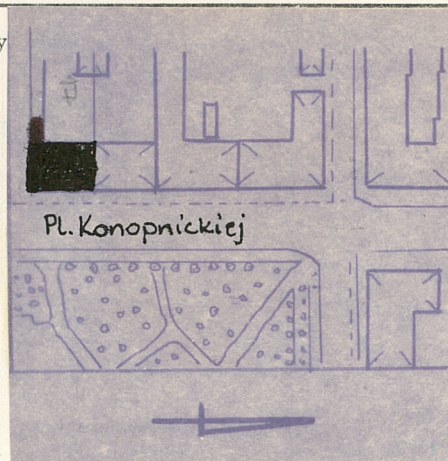
2. Czas powstania

1p.XIX w

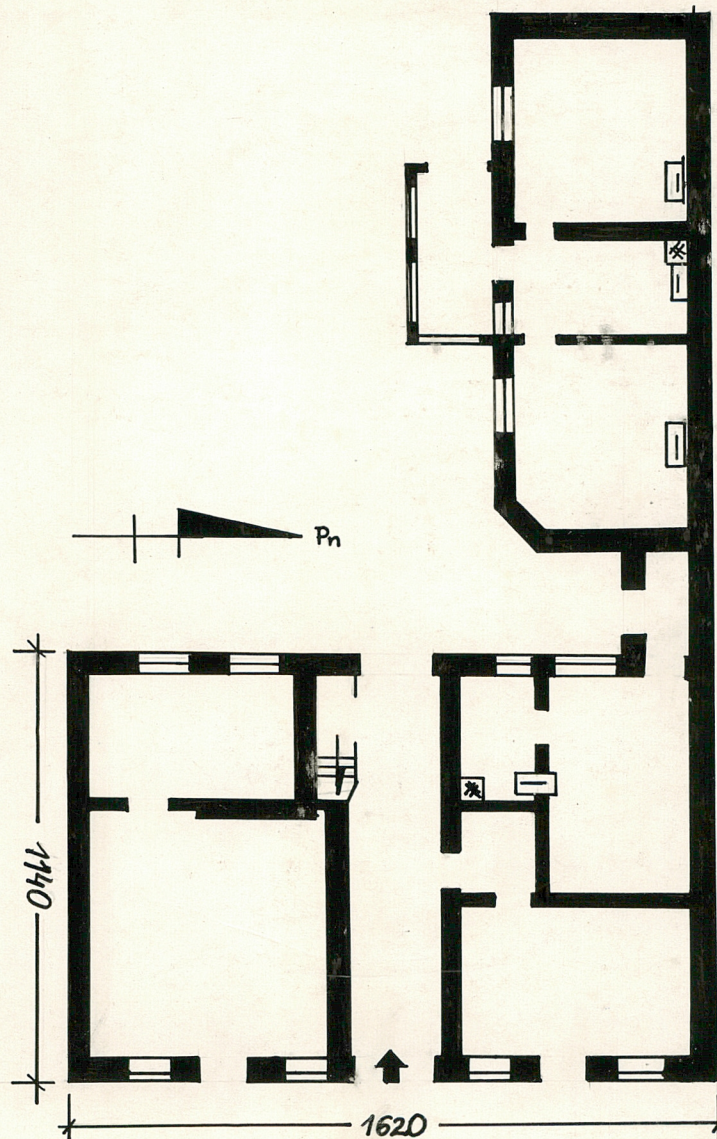
3. Miejscowość

SUWAŁKI

11. Zdjęcia, plan sytuacyjny



autor zdjęć J. Mackiewicz  
data wykonania sierpień 1980 r.  
miejsce przechowywania negatywów



4. Adres

pl. Konopnickiej 17

nr hipoteczny .....

5. Przynależność administracyjna

województwo suwalskie

gmina -

6. Poprzednie nazwy miejscowości

Suwałki

7. Przynależność administracyjna  
przed 1.VI.1975

województwo białostockie

powiat w/m

8. Właściciel i jego adres



9. Użytkownik i jego adres

10. Rejestr zabytków

Nr ..... data .....



12. Autorzy, historia obiektu, określenia stylu.

Dom zbudowany w 1 połowie XIX wieku, własność żydowskiej rodziny Muszkatów. Od 1947 roku należy do [REDAKOWANE]

Budynek o cechach neoklasycystycznej architektury małomiasteczkowej.

13. Opis (sytuacja, materiał i konstrukcja, rzut, bryła, elewacje, dach, wnętrze wyposażenie, instalacje)

Dom usytuowany przy zachodniej pierzei placu Konopnickiej, ustawiony kalenicowo. Murowany, tynkowany. Wzniesiony na planie prostokąta, od podwórza oficyna. Bryła prostopadłościenna, jednokondygnacyjna z poddaszem użytkowym, nakryta dachem dwuspadowym z facjatą.

Elewacja frontowa od placu Konopnickiej, 7-osiowa z przejazdem na osi poprzecznej. Na osi środkowej, nad przejazdem bramnym facjata zwieńczona trójkątnym szczytem, naroża facjaty boniowane. Okna prostokątne, na osiach skrajnych drzwi, po obu ich stronach okna w profilowanych obramieniach.

Układ wnętrz nieregularny, budynek wyposażony w piec i instalację elektryczną.



14. Kubatura  ok. 590 m <sup>3</sup>	15. Powierzchnia użytkowa  ok. 185 m <sup>2</sup>	16. Przeznaczenie pierwotne  mieszkalne	17. Użytkowanie obecne  mieszkalne
18. Prace budowlane i konserwatorskie, ich przebieg i dokumentacja  W latach 1968-1972 przeprowadzano kolejne remonty zabezpieczające, m.in. wymieniono <del>wnętry</del> dawną stolarkę.		19. Stan zachowania (fundamenty, ściany zewnętrzne, ściany wewnętrzne, sklepienia, stropy, konstrukcje dachowe, pokrycie dachu, wyposażenie i instalacje)  październik 1979 - stan zachowania bardzo zły: ściany zewnętrzne z dużymi ubytkami tynku, w ścianach wewnętrznych wysoki procent wilgoci, zagrzybienie, belki stropowe i <del>elementy</del> drewniane elementy konstrukcji dachowej przegniłe.	
20. Najpilniejsze postulaty konserwatorskie  Obiekt zabytkowy - zachować in situ. Wymagany natychmiastowy remont kapitalny: wzmocnienie konstrukcji dachowej, wymiana belek stropowych, podłóg, instalacji.			



21. Akta archiwalne (rodzaj akt, numer i miejsce przechowywania)

22. Bibliografia

Z. Piłaszewicz, Suwałki-studium historyczno-urbanistyczne, Białystok

1979, mpis PKZ

23. Źródła ikonograficzne i fotografie (rodzaj, miejsce przechowywania, sygnatury)

24. Uwagi różne

25 Wypełnił czerwiec 1980 r.

mgr Małgorzata Dolistowska

PKZ Białystok

26. Sprawdził