

1. Obiekt

KAMIENICA

2. Czas powstania

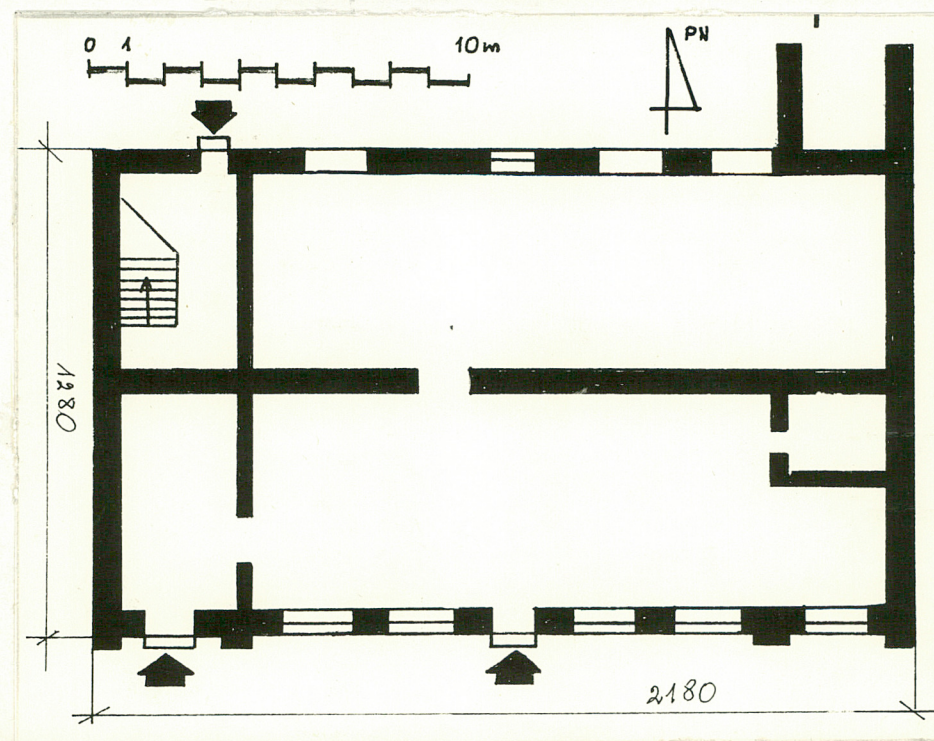
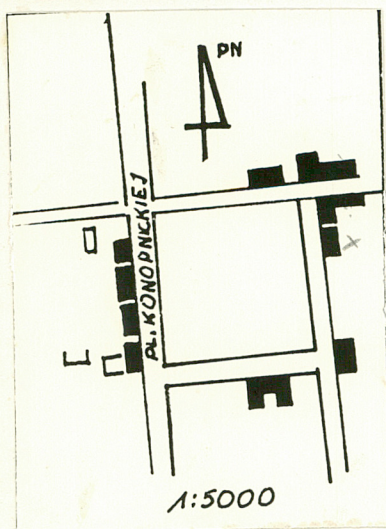
2 poł. XIX w.

3. Miejscowość

Suwałki

5019

11. Zdjęcia, plan sytuacyjny, rzuty



4. Adres

nr hipoteczny ul. Pl. M. Konopnickiej 6

5. Przynależność administracyjna

województwo suwalskie

gmina w/m

6. Poprzednie nazwy miejscowości

Suwałki

7. Przynależność administracyjna przed 1.VI.1975

województwo białostockie

powiat suwalski

8. Właściciel i jego adres

PGKiM, Suwałki  
ul. Armii Czerwonej 82

9. Użytkownik i jego adres

j.w.

10. Rejestr zabytków

Nr 204 data 26.01.82

W. Hulanicki, 1981r.

autor zdjęć PKZ O/Białystok  
data wykonania  
miejsce przechowywania negatywów



12. Autorzy, historia obiektu, określenia stylu.

Autor projektu nieznany. Kamienica wzniesiona prawdopodobnie według projektu miejscowego /gubernialnego/ budowniczego. Zbudowana w II-giej poł. XIX w. Prezentuje typ eklektycznej kamienicy mieszczańskiej.

13. Opis (sytuacja, materiał i konstrukcja, rzut, bryła, elewacje, dach, wnętrze wyposażenie, instalacje)

Kamienica usytuowana wezwartej zabudowie, wschodniej pierzei Pl. M. Konopnickiej. Murowana, tynkowana. Plan: wydłużonego prostokąta z jedną oficyną od pd. Bryła: prostopadłościenna, dwukondygnacyjna z mieszkalnym poddaszem w części szczytowej, nakryta dwuspadowym dachem, podpiwniczona. Elewacja frontowa: 9-osiowa, rozczłonowana gzymsami kordonowym, profilowanym, koronującym. Kondygnacja górna zwieńczona fryzem utworzonym z gzymsów oraz płycin prostokątnych poziomych w układzie ciągłym. Osie boczne wyodrębnione dwoma ryzalitami, podkreślone na bokach pilastrami, w 1-szej kondygnacji boniowanymi, w zwieńczeniu gzyms łamany i szczyt trójkątny, profilowany. W ryzalitach na osi otwory drzwiowe z wejściem po schodkach, nad nimi balkony wsparte na konsolach, z żeliwną balustradą we wzór geometryczny. Nad oknem balkonowym gzyms odcinkowy i okrągła płycina. Otwory okienne: w 1-szej kondygnacji witryny sklepowe, w 2-giej prostokątne, w profilowanych obramieniach, czteroskrzydłowe. Otwór drzwiowy głęboki, drzwi drewniane, częściowo przeszklone. Elewacja tylna: 7-osiowa, niesymetryczna, gładka, rozczłonowana gzymsiem kordonowym i wieńczącym. Otwory okienne: prostokątne, w 1-szej kondygnacji witryny sklepowe, zabite okiennicami, w 2-giej w głębokich wnękach, dwuskrzydłowe z nadświetlem. Na osi bocznej od pn. małe okna klatki schodowej, kwadratowe i prostokątne, dwuskrzydłowe. Otwory drzwiowe prostokątne, jeden zabity blachą, głęboki, drzwi jednoskrzydłowe, drewniane. Elewacja boczna-północna: częściowo widoczna, 2-osiowa, z gzymsiem kordonowym i częściowym koronującym. W części szczytowej otwory okienne, okna dwuskrzydłowe. Dach: dwuspadowy o konstrukcji krokwiowo-płatwiowej, pobity blachą, w tylnej połaci dachu otwory strychowe, w kalenicy trzy kominy. Wnętrze: dwutraktowe, bez zabytkowego wystroju, Od ulicy wejście do sklepów, od podwórza na klatkę schodową, do mieszkań i piwnicy. Klatka schodowa z lastriko, schody dwubiegowe, sufity płaskie, stropy w piwnicy niesklepione. Instalacje: elektryczna, wodna, piece węglowe, brak kanalizacji.

-----



14. Kubatura	15. Powierzchnia użytkowa	16. Przeznaczenie pierwotne	17. Użytkowanie obecne
2448 m <sup>3</sup>	273 m <sup>2</sup>	mieszkalne	mieszkalno-handlowe
18. Prace budowlane i konserwatorskie, ich przebieg i dokumentacja		19. Stan zachowania (fundamenty, ściany zewnętrzne, ściany wewnętrzne, sklepienia, stropy, konstrukcje dachowe, pokrycie dachu, wyposażenie i instalacje) <p>Silnie zniszczone fundamenty, w wielu miejscach złuszczone tynk i obtłuczony mur, szczególnie w tylnej elewacji. Zniszczona stolarka drzwi i okien.</p>	
20. Najpilniejsze postulaty konserwatorskie			
Odnowienie stolarki drzwi i okien.			



21. Akta archiwalne (rodzaj akt, numer i miejsce przechowywania)

22. Bibliografia

Zofia Piłaszewicz "Suwałki. Studium urbanistyczno-historyczne". Białystok 1979, mpis

23. Źródła ikonograficzne i fotografie (rodzaj, miejsce przechowywania, sygnatury)

24. Uwagi różne

25. Wypełnił

mgr Joanna Pyzia  
PKZ O/Białystok

26. Sprawdził



1. Miejscowość Suwałki	2. Obiekt (nazwa jak w karcie) Kamienica	3. Zawartość wkładki (nazwa obiektu lub materiału uzupełniającego) ul. Pl. M. Konopnickiej 6 Elewacja tylna-oficyna, elewacja frontowa-balkon
---------------------------	---	---



Wkładkę założył: mgr Joanna Ryzia, 1981r.  
(imię, nazwisko, data)

Miejsce przechowywania negatywów: PKZ O/Białystok

Jedn. Wyd. Akcyd. Olsztyn zam. 1299/S/78  
©ZGraf. ZP. Ostróda zam. 1040 n. 20000

Wzór ODZ 1978 r.