

Nr

I

A

B

C

D

E

F

G

H

I

J

K

L

M

N

O

P

R

S

T

U

V

W

X

Y

Z

1. Obiekt zabytkowy

Budynek pohtantowy (zachodni) erem.

ewangel

2. Miejscowość

WIGRY

gm. Suwałki

3. Wiek

poc. XVIII

4. Styl barok.

klasyfikacja

5. Kubatura m³

300

6. Powierzchnia w m²

a) zabytkowa: 75 b) użytkowa: 75

20. Przynależność administracyjna

a) województwo: Białostocki

b) powiat: Suwalski

c) gmina: —

7. Materiał budowlany

przed zniszczeniem

po odbudowie

11. Ilość budynków

1

14. Grunty należące do zabytku:

ha

12. Ilość kondygnacji

1

a) ogrody stylowe

—

13. Użytkowanie wnętrza według ilości:

b) sady i grunty uprawne

3

a) izb mieszkalnych

4

c) lasy

—

b) innych pomieszczeń

1

d) wody

—

c) piwnic

—

e) inne

—

21. Stacja

Nazwa stacji

Odległość od stacji w km

a) kolejowa

Suwałki

14

b) autobusowa

Zutówka

3

22. Właściciel i jego adres

parafia Włgry w/rm

8. Wyposażenie architektoniczne

gipsu inicjalny

15. Przeznaczenie pierwotne budynku

bud. klauzury

16. Użytkowanie w latach ubiegłych

—

17. Użytkowanie obecne

plebania organizacyjna

18. Nadaje się do użycia na

—

23. Użytkownik i jego adres

parafia Włgry w/rm.

24. Inwestor i jego adres

9. Autorzy i data budowy i przebudowy

autor: mianowany, rok budowy: 1810 ok. pocz. XVIII w.

19. Data, rodzaj i stopień zniszczeń i odbudowy

Data	O P I S	Zniszczenia %	Odbudowa %
VIII. 1939 r.	nie zniszczony	—	—
XI. 1939 r.	— " —	—	—
XII. 1945 r.	spalony W roku 1948 odbudowany	—	—
IX. 1959	stan dobry	3	—
VII 1963	stan b. dobry.	—	—

25. Rejestr zabytku Nr 3

rok 9.02.78 miejsce przechowywania

26. Nazwa księgi hipotecznej

27. Nr hipoteczny

28. Akta

29. Fotografie

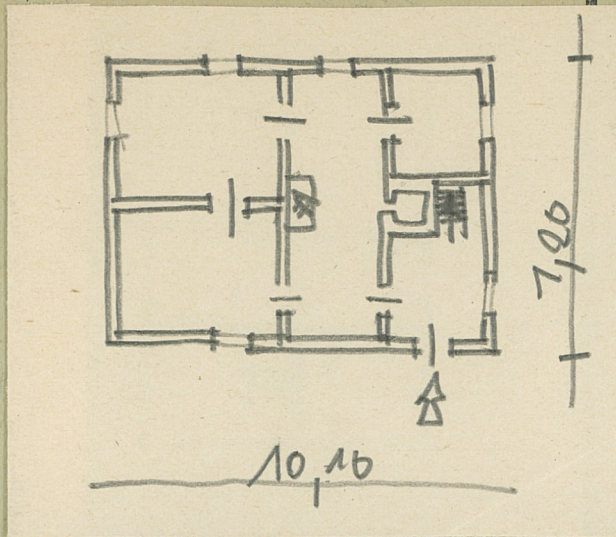
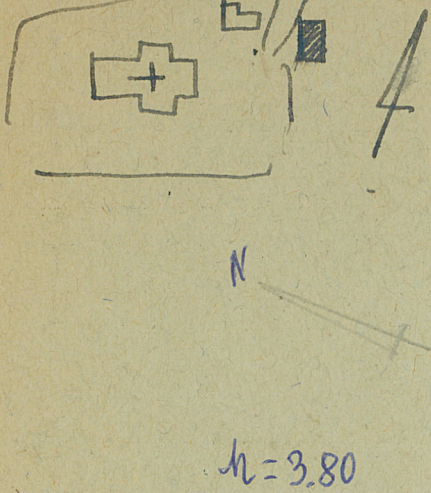
30. Inwentaryzacja pomiarowa

10. Udostępnienie

stałe

Z Y X W V U T S R P O N M L K J I H G F E D C B A Nr

31. Szkic sytuacyjny, plan schematyczny, uwagi opisowe, fotografia



32. Przebieg prac konserwatorskich

Rok	Wyszczególnienie prac	Koszt tys. zł

33. Koszty w tys. zł	Przewidywane	Rzeczywiste

34. Inspekcje

35. Uwagi różne

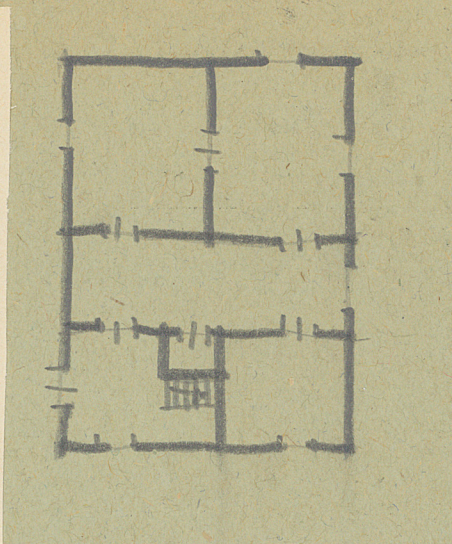
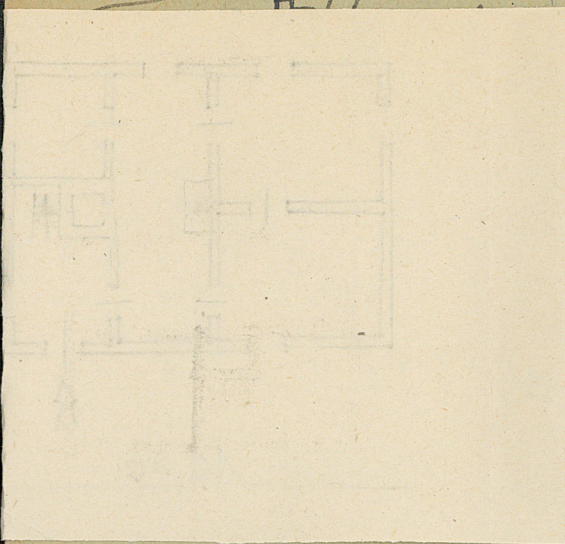
DONAT GERARD PUTKOWSKI

36. Wypełnił dnia 29 VIII 1959
Józef Chodkowski

37. Sprawdził dnia
VII-1963
mgr. W. Kochanowski



31. Szkic sytuacyjny, plan schematyczny, uwagi opisowe, fotografia



32. Przebieg prac konserwatorskich

Rok	Wyszczególnienie prac	Koszt tys. zł

33. Koszty w tys. zł	Przewidywane	Rzeczywiste

34. Inspekcje

35. Uwagi różne

foto

DONAT GERARD PUTKOWSKI



36. Wypełnił dnia 29 VIII 1959

Wojciech Chochowski

37. Sprawdził dnia

VII-1963

mgr. W. Kochanowski