

1. Obiekt zabytkowy

DAWNY KOŚCIÓŁ EWANGELICKI

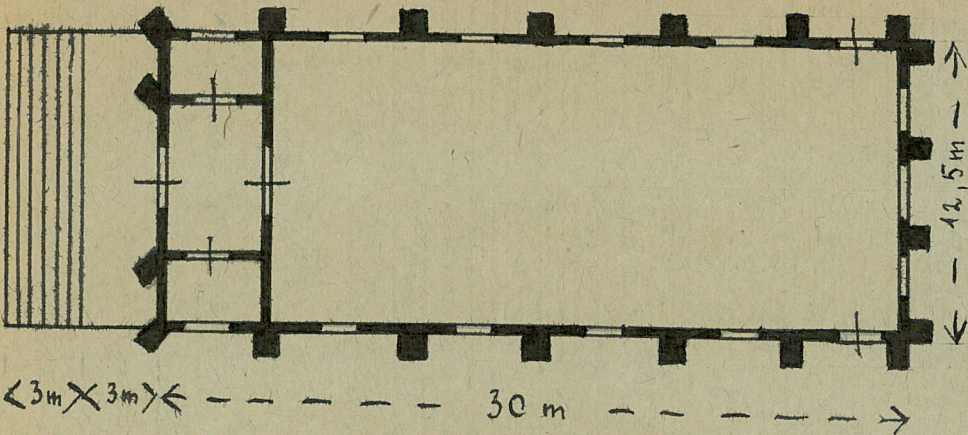
2. Miejscowość

SUPRAŚL

3. Wiek XIX/XX		4. Styl neogotycki		5. Kubatura m <sup>3</sup> 3000		6. Powierzchnia w m <sup>2</sup> a) zabytkowa: 375 b) użytkowa:		20. Przynależność administracyjna a) województwo: białostockie b) powiat: białostocki c) gmina: miasto wybrzeże			
7. Materiał budowlany		Przed zniszczeniem		Po odbudowie		11. Ilość budynków 1		14. Grunty należące do zabytku:		ha	
a) ściany		murow.		murow.		12. Ilość kondygnacji 1		a) ogrody stylowe		-	
b) sklepienia		-		-		13. Użytkowanie wnętrza według ilości:		b) sady i grunty uprawne		-	
c) stropy		drewn.		drewn.		a) izb mieszkalnych		c) lasy		-	
d) wiązania dachu		drewn.		drewn.		b) innych pomieszczeń		d) wody		-	
e) krycie dachu		blachy		blachy		c) piwnic		e) inne		-	
8. Wyposażenie architektoniczne nie występuje				15. Przeznaczenie pierwotne budynku sacralne							
				16. Użytkowanie w latach ubiegłych magazyn							
				17. Użytkowanie obecné magazyn pomocy szkolnych							
				18. Nadaje się do użycia na magazyn lub salę widowiskową							
9. Autorzy i data budowy i przebudowy wybudowany zapoczątk. koniec w. XIX lub pocz. w. XX 2 poł. XIX				19. Data, rodzaj i stopień zniszczeń i odbudowy							
				Data		O P I S		Zniszczenia %		Odbudowa %	
				VIII.1939 r.							
				XI.1939 r.							
				XII.1945 r.		zdemolowany					
				1963		rekonstruowany					
10. Udostępnienie klucze do kierownika szkoły											
				23. Użytkownik i jego adres Szkoła Podstawowa w Supraślu							
				24. Inwestor i jego adres vide poz. 22							
				25. Rejestr zabytku Nr..... rok..... miejsce przechowywania							
				26. Nazwa księgi hipotecznej				27. Nr hipoteczny			
				28. Akta							
				29. Fotografie							
				30. Inwentaryzacja pomiarowa							



31. Szkic sytuacyjny, plan schematyczny, uwagi opisowe, fotografia



Skala 1:300 h = ca 8m szer. i głębokość skarpy = 90 cm

Usytuowany w zach. części miasteczka. Trójboczny prezbiterium na zach.  
Składowany z cegły, brylowy. Na murie prostokąta. Od wsch.  
pośredni ławami i schodami. Wnętrze jednoprzedziałowe, bryte  
stropem drewnianym z ukosującą ścianą, fasadą. Ślady drewnianych  
murów. Od wsch. ława pośrednia kielichy ujęte przez dwie lokal-  
tety. Pod zach. częścią ławy kryta o sklepieniach klejnowskich.  
Elewacje oparte jednoprzedziałowe skarpy, przebite oknami  
okrągłymi w otwartych opaskach. Fasada wsch. trójosiowa,  
dwukondygnacyjowa. Nad prezbiterium średniemu wieża ośmioboczna, jed-  
nokondygnacyjowa, z fryzami arkadowymi pod okapem. Dalei skraj-  
owy, na który kładzie stróżnicowy, pokite białe.

32. Przebieg prac konserwatorskich

Rok	Wyszczególnienie prac	K o s z t tys. zł

33. Koszty w tys. zł	Przewidywane	Rzeczywiste

34. Inspekcje

35. Uwagi różne

36. Wypełnił dnia

*Trojan Głuchowski*

37. Sprawdził dnia