

Nr

A

B

C

D

E

F

G

H

I

J

K

L

M

N

O

P

R

S

T

U

V

W

X

Y

Z

PODLASKIE

1. Obiekt zabytkowy

d. bud: SCHODY do OGRODU.

(wł. wia - chodowca)

2. Miejscowość

WIERY

Podlaskie  
gm. Suwałki

3. Wiek

4. Styl

5. Kubatura m<sup>3</sup>

480

6. Powierzchnia w m<sup>2</sup>

a) zabytkowa: 40

b) użytkowa:

20. Przynależność administracyjna

a) województwo

Białystok

b) powiat

Suwałki

c) gmina

St. Folwark. SUWAŁKI

7. Materiał budowlany

Przed zniszczeniem

Po odbudowie

a) ściany

mur  
cegl.mur  
cegl.

b) sklepienia

- " -

- " -

c) stropy

-

-

d) wiązania dachu

-

-

e) krycie dachu

-

-

11. Ilość budynków

1

12. Ilość kondygnacji

1

13. Użytkowanie wnętrza według ilości:

a) izb mieszkalnych

-

b) innych pomieszczeń

1

c) piwnic

-

14. Grunty należące do zabytku:

ha

a) ogrody stylowe

-

b) sady i grunty uprawne

-

c) lasy

-

d) wody

-

e) inne

-

8. Wyposażenie architektoniczne

nie zachowane

15. Przeznaczenie pierwotne budynku

schody do ogrodu

16. Użytkowanie w latach ubiegłych

- " -

17. Użytkowanie obecne

w odbudowie

18. Nadaje się do użycia na

9. Autorzy i data budowy i przebudowy

autor wierzany  
XVIII w

19. Data, rodzaj i stopień zniszczeń i odbudowy

Data

O P I S

Zniszczenia  
%Odbudowa  
%

VIII.1939 r.

nie zachowana

XI.1939 r.

- " -

XII.1945 r.

- " -

1962

odbudowa

VII-1963

stan surowy - 1m ponad poziom tarasu dolnego.

21. Stacja

Nazwa stacji

Odległość  
od stacji  
w km

a) kolejowa

Suwałki

14

b) autobusowa

Ryżówka

3

22. Właściciel i jego adres

adm. par. nym. - kat.  
w Więrach.

23. Użytkownik i jego adres

jak p. 22.

24. Inwestor i jego adres

25. Rejestr zabytku Nr

3

rok 3.02.79

miejsce przechowywania

26. Nazwa księgi hipotecznej

27. Nr hipoteczny

28. Akta

29. Fotografie

30. Inwentaryzacja pomiarowa

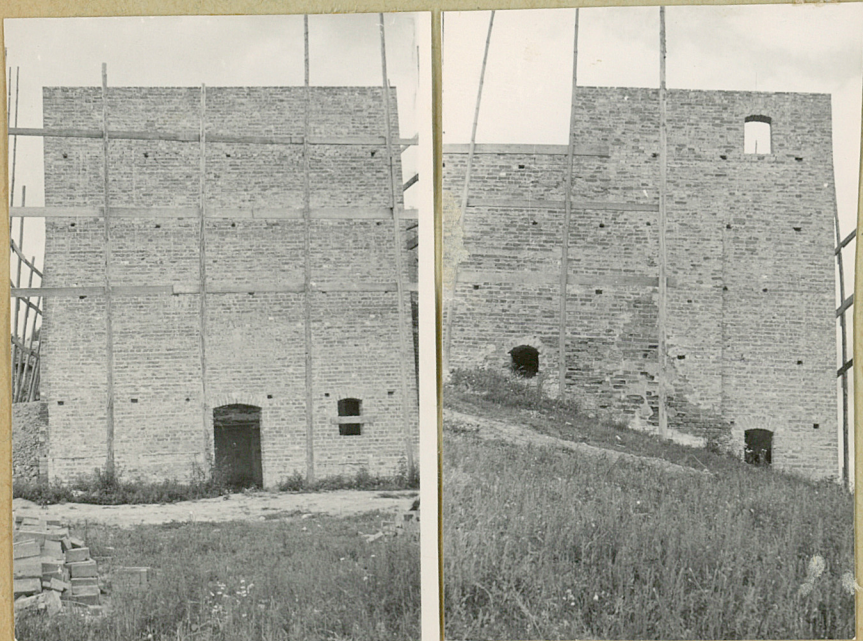
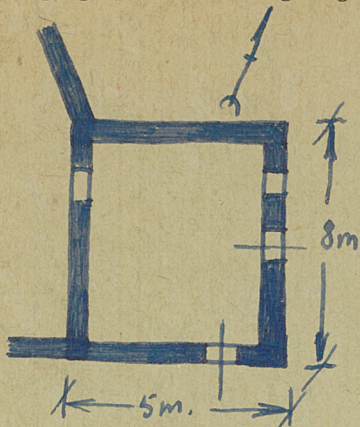
10. Udostępnienie

state



Z Y X W V U T S R P O N M L K J I H G F E D C B A Nr

31. Szkic sytuacyjny, plan schematyczny, uwagi opisowe, fotografia



32. Przebieg prac konserwatorskich

Rok	Wyszczególnienie prac	K o s z t tys. zł

33. Koszty w tys. zł	Przewidywane	Rzeczywiste	34. Inspekcje

35. Uwagi różne

36. Wypełnił dnia  
VII-1963  
mgr. W. Kochanowski.  
37. Sprawdził dnia