

Nr

IV

A

B

C

D

E

F

G

H

I

J

K

L

M

N

O

P

R

S

T

U

V

W

X

Y

Z

1. Obiekt zabytkowy

CERKIEW MURULATOWA

2. Miejscowość

KLEBOWIELE

94. W. 14

3. Wiek

XIX

4. Styl

5. Kubatura m³

3490

6. Powierzchnia w m²

a) zabytkowa: 317

b) użytkowa: 317

20. Przynależność administracyjna

a) województwo

BIAŁOSTOKIE

b) powiat

HAIKOWA

c) gmina

KLEBOWIELE

7. Materiał budowlany

przed zniszczeniem

po odbudowie

11. Ilość budynków

14. Grunty należące do zabytku:

ha

12. Ilość kondygnacji

a) ogrody stylowe

13. Użytkowanie wnętrza według ilości:

b) sady i grunty uprawne

a) izb mieszkalnych

c) lasy

b) innych pomieszczeń

d) wody

c) piwnic

e) inne

CMENTARZ przy ok. 1000

21. Stacja

Nazwa stacji

Odległość od stacji w km

a) kolejowa

KLEBOWIELE

OK 2

b) autobusowa

KLEBOWIELE

22. Właściciel i jego adres

METROPOL KOSI. PRAWOBYTNIEGO.
WALERIAN JAWORSKIĘGO SZ

23. Użytkownik i jego adres

PARAFIA PRAWOBYTNIEGO - KLEBOWIELE

24. Inwestor i jego adres

PARAFIA PRAWOBYTNIEGO. KLEBOWIELE

8. Wyposażenie architektoniczne

PORTAL, FRYZ, OPAKI

15. Przeznaczenie pierwotne budynku

CERKIEW

16. Użytkowanie w latach ubiegłych

CERKIEW

17. Użytkowanie obecne

CERKIEW

18. Nadaje się do użycia na

CERKIEW

9. Autorzy i data budowy i przebudowy

ZABUDOWA XIX
OK 2 1870

19. Data, rodzaj i stopień zniszczeń i odbudowy

Data

O P I S

Zniszczenia
%dbudowa
%

VIII. 1939 r.

XI. 1939 r.

XII. 1945 r.

IX 1918

MEZMISLOWY

STAN OBECNY - DOBRY

10. Udostępnienie

ROZEPNY

25. Rejestr zabytku Nr 695

rok 11.03.88

miejsce przechowywania

26. Nazwa księgi hipotecznej

27. Nr hipoteczny

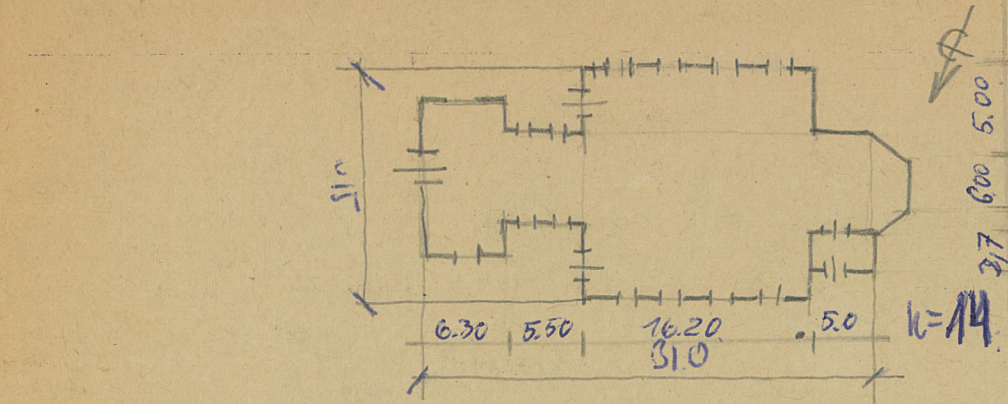
28. Akta

29. Fotografie

30. Inwentaryzacja pomiarowa

Z Y X W V U T S R P O N M L K J I H G F E D C B A Nr

31. Szkic sytuacyjny, plan schematyczny, uwagi opisowe, fotografia



32. Przebieg prac konserwatorskich

Rok	Wyszczególnienie prac	Koszt tys. zł

33. Koszty
w tys. zł

Przewidywane

Rzeczywiste

34. Inspekcje

35. Uwagi różne

36. Wypełnił dnia

13. IX 1913 *Handwritten signature*

37. Sprawdził dnia 18-63

mgr. Maria Woźniak