

PODLASKIE

4952

1. Obiekt

KAMIENICA

2. Czas powstania

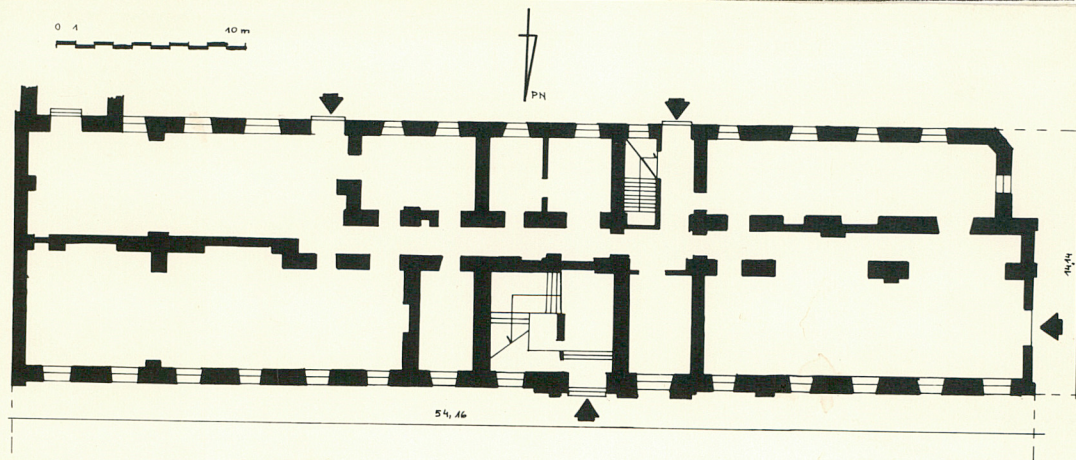
1 poł. XIX w.

3. Miejscowość

Suwałki

11. Zdjęcia, plan sytuacyjny, rzuty

0 1 40 m



4. Adres

ul. Chłodna

d. ul. 22 Lipca 2

nr hipoteczny

5. Przynależność administracyjna

województwo suwalskie

gmina w/m

6. Poprzednie nazwy miejscowości

Suwałki

7. Przynależność administracyjna
przed 1.VI.1975

województwo białostockie

powiat suwalski

8. Właściciel i jego adres

Zespół Szkół Zawodowych
w Suwałkach

9. Użytkownik i jego adres

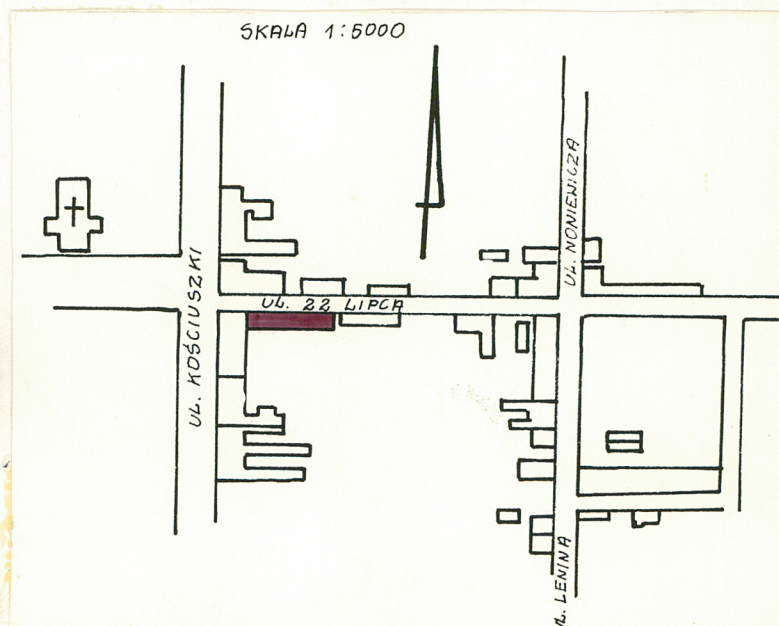
j.w.

10. Rejestr zabytków

Nr A-946 data 13.01.1993



autor zdjęć W. Hulanicki, 1981r.
data wykonania 1987.0/Białystok
miejsce przechowywania negatywów



12. Autorzy, historia obiektu, określenia stylu.

Autor projektu kamienicy nieznany. Kamienicę wzniesiono przy d. ul. Sejneńskiej w trakcie XIX-wiecznej rozbudowy miasta. Klasycystyczny wystrój elewacji.

13. Opis (sytuacja, materiał i konstrukcja, rzut, bryła, elewacje, dach, wnętrze wyposażenie, instalacje)

Kamienica usytuowana w pld. pierzei zwartej zabudowy, ustawiona kalenicowo do osi ulicy. Murowana z cegły, tynkowana. Plan: na rzucie wydłużonego prostokąta z oficyną po str. wsch. Bryła: dwukondygnacyjna, podpiwniczona, nakryta dachem dwuspadowym. Elewacja frontowa: dwukondygnacyjna, 15 osiowa, rozczłonkowana pionowo płaskim ryzalitem na 9 i 10 osi oraz pilastrami w skrajnej osi zach. i między 12 i 13 osią. Lico muru 1 kondygnacji boniowane, elewacja rozczłonkowana poziomo gzymsami - parapetowym odcinkowym w 1 kondygnacji, profilowanym kordonowym, parapetowym ciągłym i odcinkowym nadokiennym w 2 kondygnacji, z klasycystycznym belkowaniem wieńczącym. Otwory drzwiowe /na 9 osi/ i okienne prostokątne, okna dwuskrzydłowe, sześciiodzielne. Drzwi drewniane, dwuskrzydłowe, częściowo przeszklone, z nadświetlem. Elewacja tylna: dwukondygnacyjna, 14 osiowa, gładka z płaskim gzymsiem kordonowym, otwory drzwiowe / na 4 i 10 osi/ i okienne prostokątne, drzwi drewniane dwuskrzydłowe z nadświetlem, okna dwuskrzydłowe, sześciiodzielne. Dach: dwuspadowy, konstrukcji krokwiowo-płatwiowej, kryty eternitem falistym. Wnętrze: 2,5 traktowe, z trójbiegową klatką schodową w 1 trakcie na 8 i 9 osi, zejściem do piwnicy w 2 trakcie. Podłogi z desek i lastriko, sufity płaskie, brak dawnego wyposażenia. Instalacje: elektryczna, piece węglowe, kanalizacja.

14. Kubatura	15. Powierzchnia użytkowa	16. Przeznaczenie pierwotne	17. Użytkowanie obecne
6.472,8 m ³	761,6 m ²	biurowe	warsztaty, biura
18. Prace budowlane i konserwatorskie, ich przebieg i dokumentacja		19. Stan zachowania (fundamenty, ściany zewnętrzne, ściany wewnętrzne, sklepienia, stropy, konstrukcje dachowe, pokrycie dachu, wyposażenie i instalacje)	
		Budynek w dobrym stanie technicznym.	
20. Najpilniejsze postulaty konserwatorskie			

21. Akta archiwalne (rodzaj akt, numer i miejsce przechowywania)

22. Bibliografia

Zofia Piłaszewicz "Suwałki. Studium historyczno-urbanistyczne" 1979r, mpis.

23. Źródła ikonograficzne i fotografie (rodzaj, miejsce przechowywania, sygnatury)

24. Uwagi różne

25. Wypełnił

mgr M. Walkiewicz
PKZ O/Białystok

26. Sprawdził

1. Miejscowość

Suwałki

2. Obiekt (nazwa jak w karcie)

Kamienica

3. Zawartość wkładki (nazwa obiektu lub materiału uzupełniającego) ul. 22 Lipca 2
- fragment el. frontowej, - fragment elewacji frontowej,
- fragment elewacji tylnej, - fragment elewacji tylnej



Wkładkę założył: mgr M. Walkiewicz, 1981 r.
(imię, nazwisko, data)

Miejsce przechowywania negatywów: PKZ O/Białystok

Wzór ODZ 1978 r.