

1. Obiekt

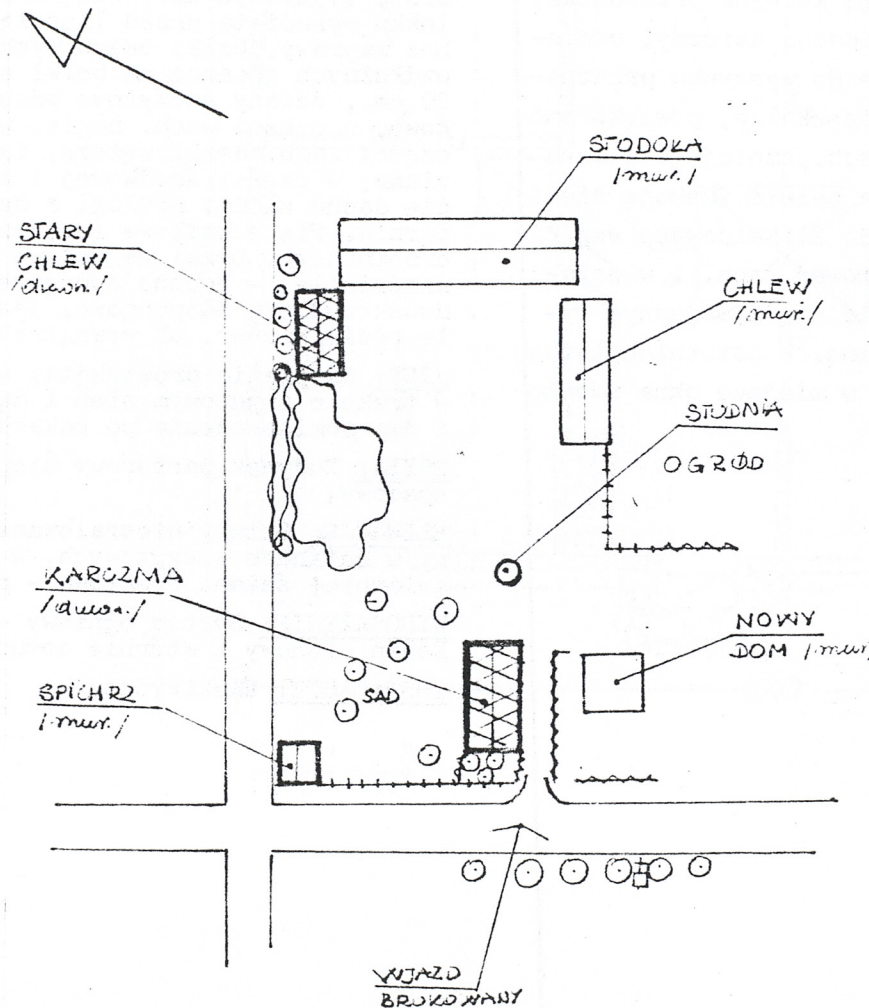
KARCZMA

2. Czas powstania  
ok. poł. XIX w.  
3/4 ćw. XIX w.

3. Miejscowość

LACHOWO

11. Zdjęcia, plan sytuacyjny, rzuty



SKALA 1:1000

4. Adres

nr hipoteczny Lachowo Nr 107

5. Przynależność administracyjna

województwo łomżyńskie

gmina Kolno

pow. KOLNO

6. Poprzednie nazwy miejscowości

-

7. Przynależność administracyjna  
przed 1.VI.1975 r.

województwo białostockie

powiat Kolno

8. Właściciel i jego adres



9. Użytkownik i jego adres

10. Rejestr zabytków

Nr ..... data .....

autor zdjęć  
data wykonania  
miejsce przechowywania negatywów



12. Autorzy, historia obiektu, określenia stylu.

Karczma powstała z rozbudowanego domu przez dodanie dodatkowego pasma do zach. ściany szczytowej. Rozbudowa miała miejsce w latach 70-80 XIX w. (?) Ok. 1915 r. nastąpiła kolejna przebudowa, związana z likwidacją karczmy, pomieszczenia służące do wyszynku przeznaczone na cele mieszkalne, powiększono izbą w części wsch., zmniejszona izba środkowa zaczęła pełnić funkcję sieni z wejściem od pd. Zlikwidowano wejście w ścianie szczytowej zach. i w ścianie pn. W okresie międzywojennym wymieniono podwalinę. W ostatnich latach w ścianie wsch. w miejsce okna wmontowano drzwi.

13. Opis (sytuacja, materiał i konstrukcja, rzut, bryła, elewacje, dach wnętrze wyposażenie, instalacje)

SYTUACJA: Karczma usytuowana na działce narożnikowej. Obok, przy skrzyżowaniu dróg znajduje się spichlerz, w głębi działki zabudowania gospodarcze dalej ogród i pola.

MATERIAŁ, KONSTRUKCJA: Ściany zrębowe, od wewnątrz tynkowane na listwach, brusy (15x24-30 cm.) zwęglone w jaskółczy ogon bez ostatków, podwalina lekko wysunięta przed lico łączona na zamek, podmurówka z dzikiego kamienia bez zaprawy, belka okapu wysunięta przed lico zrębu ok. 10 cm., w ścianach wzdłużnych gniazda na belki stropowe, na nich oparta murłata wysunięta ok. 20 cm., ściany szczytowe odeskowane pionowo na nakładkę polską. Stropy belkowe, w części wsch. nagie, w sieni i w części zach. podbite deskami, w części zach. deski węższe, fazowane. Na strychu w części wsch. polepa gliniana, w części środkowej i zach. - deski. więźba krokwiowo-jętkowa, pokrycie dachu słomą. Podłogi z desek na legarach, w kuchni wylany beton pod parnik. Piece kaflowe (częściowo rozebrane) Schody na poddasze, drewniane drabiniaste. Drzwi wejściowe gł. spungowe, jednoskrzydłowe, nad drzwiami nadświetle, - boczne spungowe, jednoskrzydłowe, wewnątrz drzwi płycinowe, dwuskrzydłowe i spungowe, jednoskrzydłowe. Okna podwójne, na zewnątrz stałe ościeżnicowe, od wewnątrz zimowe, tępe, dwudzielne.

RZUT: Na planie prostokąta, szerokofrontowy, dwutraktowy, niesymetryczny, w trakcie frontowym sieni i dwie izby po bokach, w trakcie tylnym kuchnia i dwa pomieszczenia po bokach.

BRYŁA: Budynek parterowy niepodpiwniczony, poddasze gospodarcze, dach dwuspadowy.

ELEWACJE: Ściany nieszalowane, szczyty obite pionowo deskami, po dwa otwory w ścianach szczytowych, w ścianach wzdłużnych okna rozmieszczone nieregularnie; ściana frontowa - pd. 4-osiowa, drzwi wejściowe na 2 osi od zach.

WYPOSAŻENIE: System ogniowy - w kuchni i w izbie zach. trzony kuchenne; komin pionowy z wtórnie domurowanym przewodem dymnym z izby zach.

INSTALACJE: Elektryczna.



4. Kubatura	15. Powierzchnia użytkowa	16. Przeznaczenie pierwotne karczma z częścią mieszkalną	17. Użytkowanie obecne dom (nie użytkowany)
8. Prace budowlane i konserwatorskie, ich przebieg i dokumentacja		10. Stan zachowania (fundamenty, ściany zewnętrzne, ściany wewnętrzne, sklepienia, stropy konstrukcje dachowe, pokrycie dachu, wyposażenie i instalacje) Pokrycie dachu nieszczelne. Brusy zrębu zawilgocone, ściana wsch. w całości do wymiany, na ścianie pn. mchy i porosty. Więźba i strop stan dostateczny. Piece częściowo rozebrane.	
Najpilniejsze postulaty konserwatorskie			



21. Akta archiwalne (rodzaj akt, numer i miejsce przechowywania)

22. Bibliografia

- 1) informacji dotyczących historii obiektu udzielił  
Stanisław Patalan, lat 82 - ojciec właściciela.

23. Źródła ikonograficzne i fotografie (rodzaj, miejsce przechowywania, sygnatury)

24. Uwagi różne

25. Wypełnił  
I. Iwaniuk

imię i nazwisko

data marzec, 1988 r.

26. Sprawdził

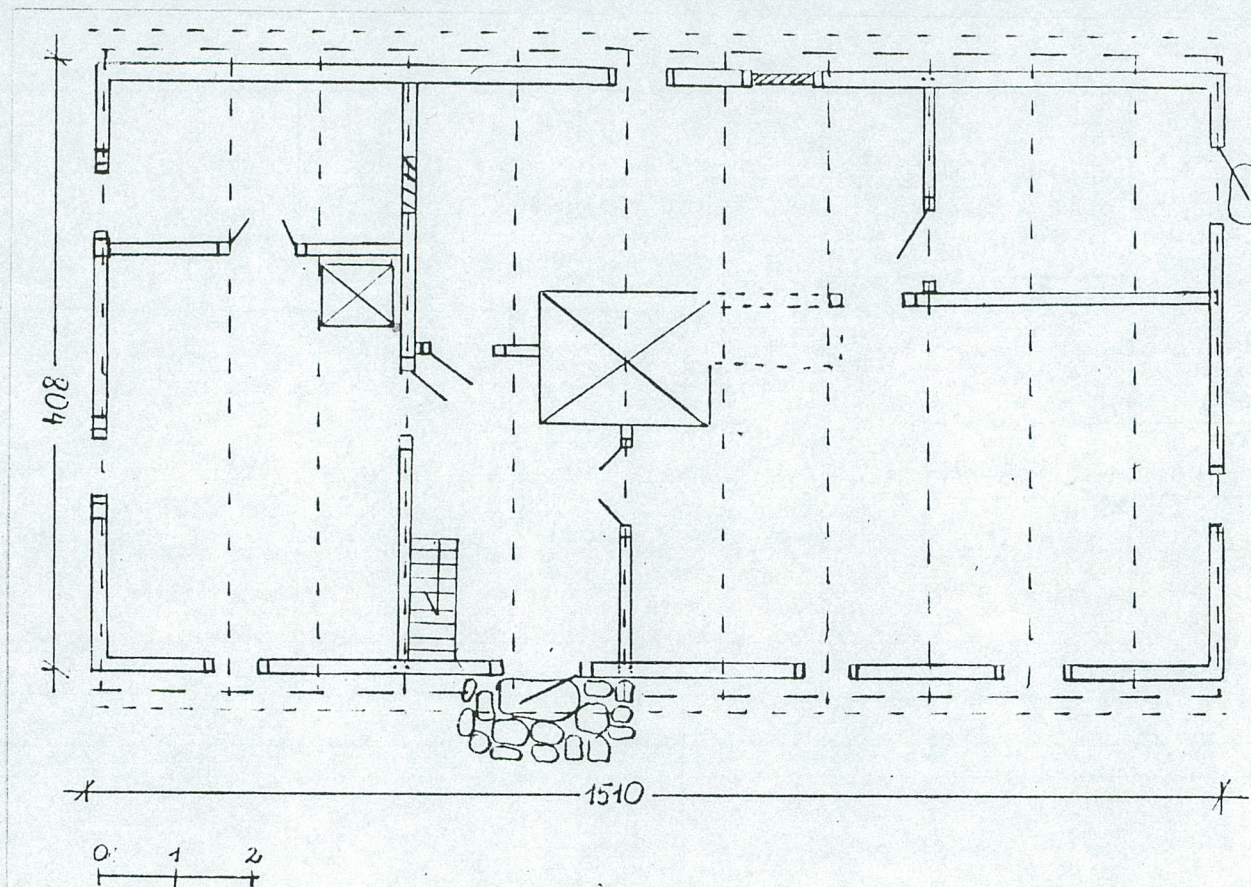
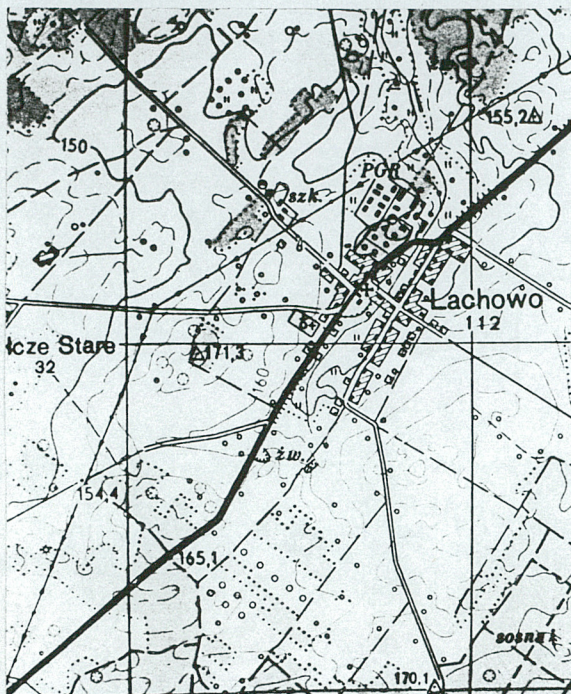
imię i nazwisko

data

27. Załączniki



1. Miejscowość LACHOWO	2. Obiekt (nazwa jak w karcie) KARCZMA	3. Zawartość wkładki (nazwa obiektu lub materiału uzupełniającego) ORIENTACJA, RZUT, SCHEMAT WZROŚNIEJSZEGO UKŁADU FUNKCJONALN.
---------------------------	---	--

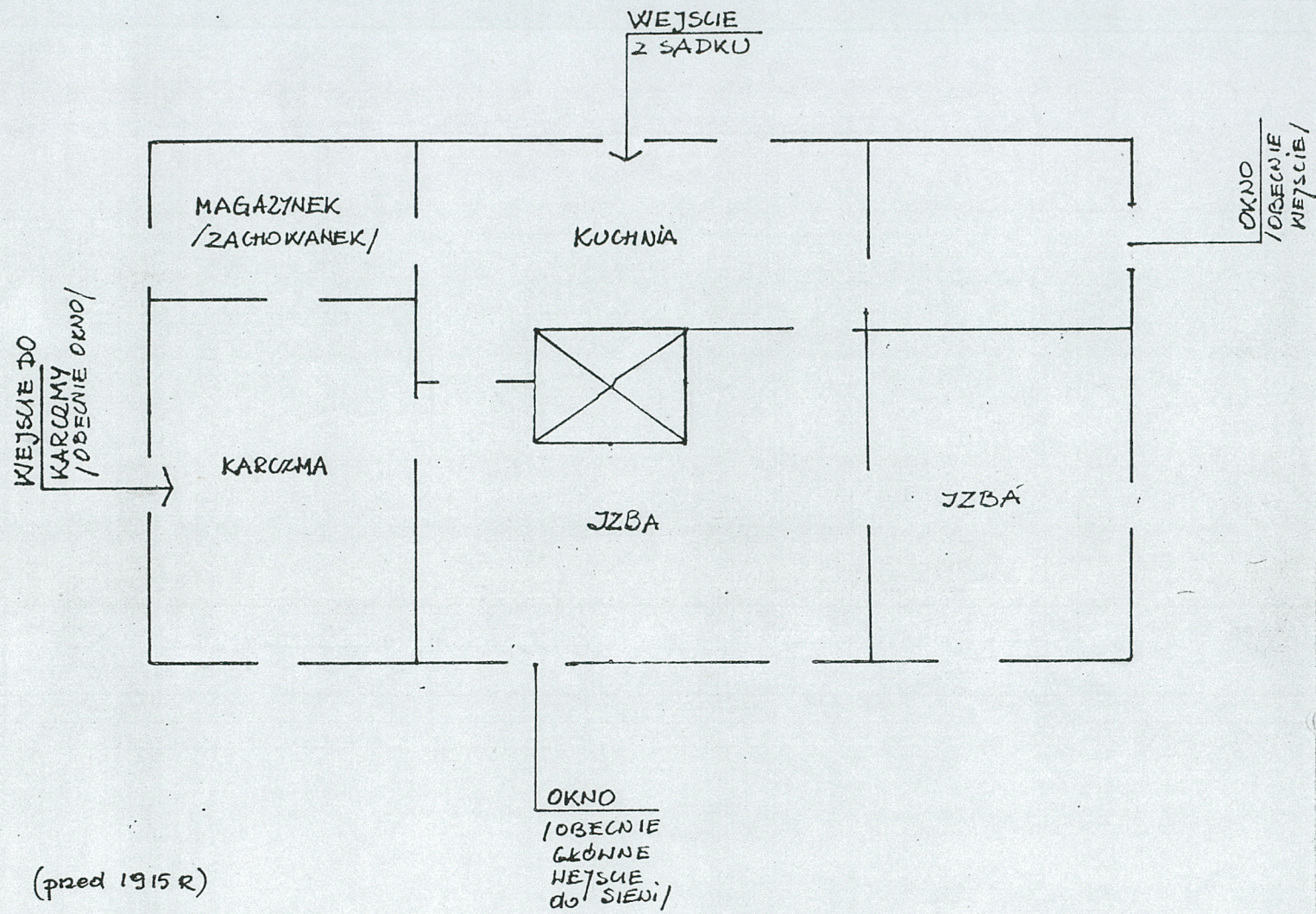


Wkładkę założył: J. JAWORSKI  
(imię, nazwisko, data)

Miejsce przechowywania negatywów: .....

Wzór ODŻ 1978 1



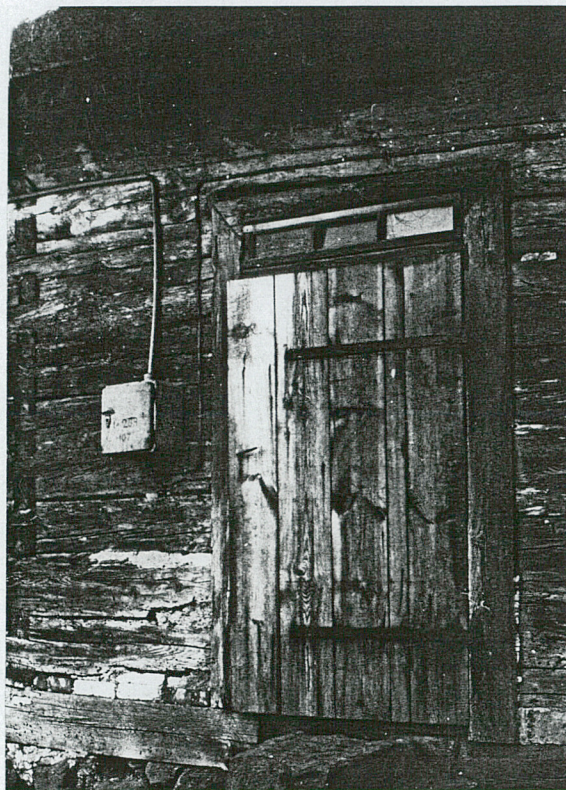




1. Miejscowość LACHOWO	2. Obiekt (nazwa jak w karcie) KARCZA	3. Zawartość wkładki (nazwa obiektu lub materiału uzupełniającego) ZDJĘCIA
---------------------------	--	---



ŚCIANA PD



DRZWI W ŚCIANIE PD



OKNO W ŚCIANIE PD

Wkładkę założył: .....  
(Imię, nazwisko, data)

Miejsce przechowywania negatywów: .....

Wzór ODZ 1978





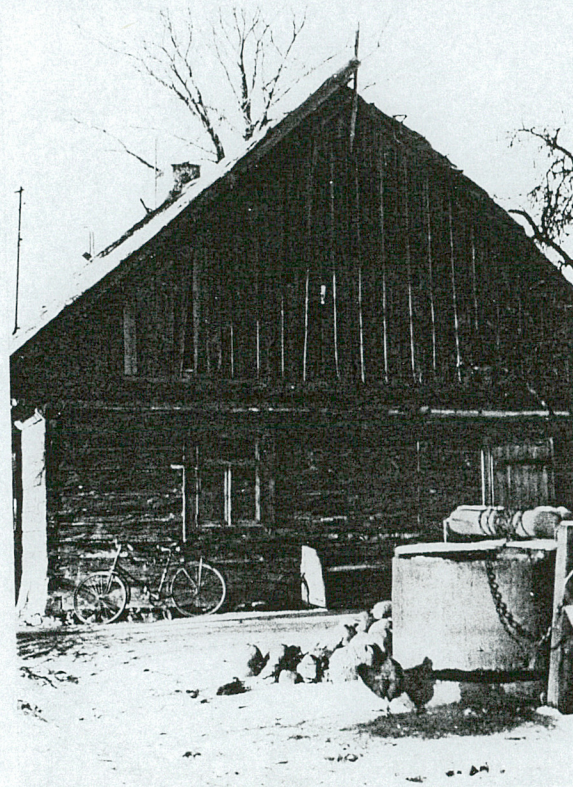
SPIGURZ W ZAGRODZIE



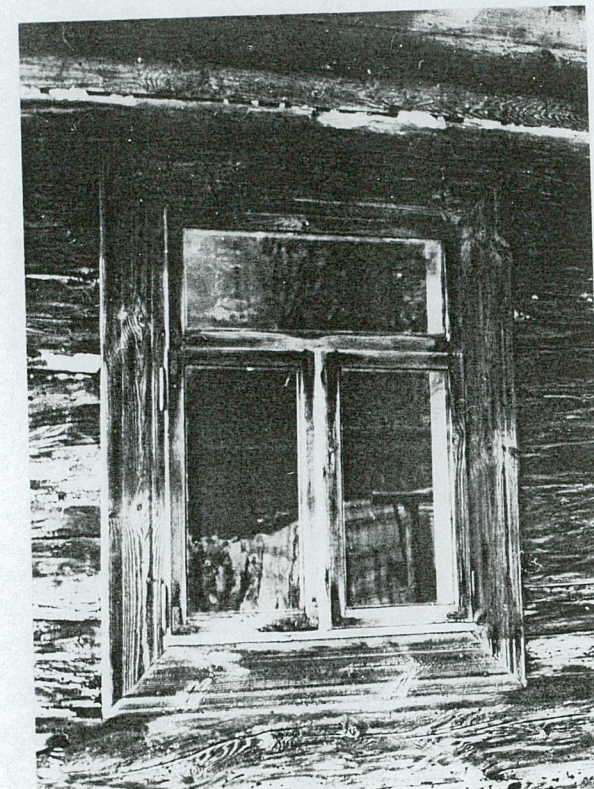
1. Miejscowość LACHOWO	2. Obiekt (nazwa jak w karcie) KARCZMA	3. Zawartość wkładki (nazwa obiektu lub materiału uzupełniającego) ZDJĘCIA
---------------------------	---	---



ŚCIANA PN.



ŚCIANA WSCH.



OKNO ŚCIANY WSCH.

Wkładkę założył: .....  
(Imię, nazwisko, data)

Miejsce przechowywania negatywów: .....

Wzór ODZ 1978

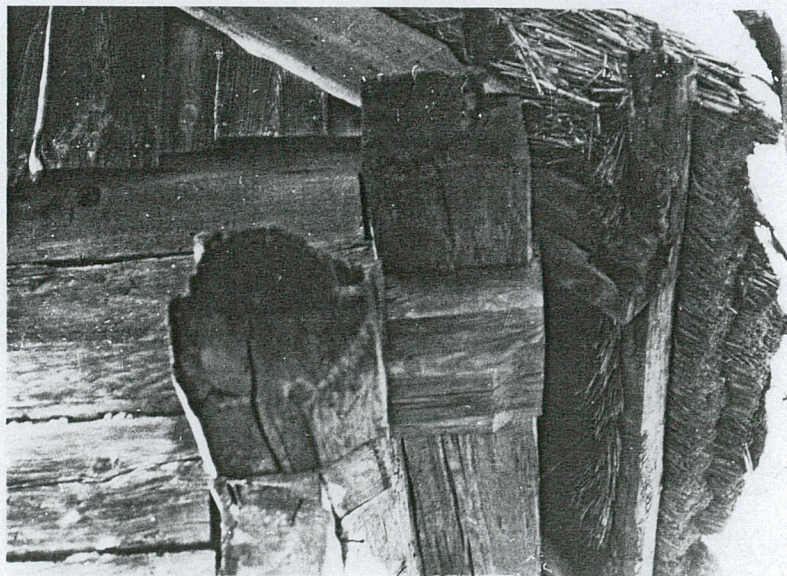




BELKA OKAPOWE, MURLATA I BELKA STROPOWA



PODMURÓWKA



NARÓŻNIK